

BRIDES RACCORDS INOX

- 590** Équipements brides tournantes
- 592** Brides tournantes Acier - Inox - Alu
- 594** Brides
- 596** Boulons - Tirants - Ecrous - Tiges filetées
- 598** Tube et raccords à sertir FRABO
- 602** Raccords à visser
- 605** Raccords à souder
- 610** Raccords symétriques
- 612** Raccords rapides à cames
- 614** Tubes ISO



EQUIPEMENTS BRIDES TOURNANTES

POUR VANNES PAPILLON

5002ZVPT

Equipement mixte pour vanne papillon à oreilles taraudées PN10 (brides point bleu cadmiées et collets inox).

APPLICATIONS

- Vannes papillon à oreilles taraudées PN10.
- Applications non soumises à la DESP (chauffage, climatisation...).

CONSTRUCTION

- 2 brides tournantes point bleu PN10 en acier cadmié.
- 2 collets minces ISO ép. 2mm inox 304L à souder.

- Vis T.H. en acier zingué classe 8.8.



Ø	Réf.	PU HT €
40	5002ZVPT.18	29,70
50	5002ZVPT.19	38,20
65	5002ZVPT.20	42,70
80	5002ZVPT.21	61,00
100	5002ZVPT.22	58,00
125	5002ZVPT.23	90,00
150	5002ZVPT.24	128,00
200	5002ZVPT.25	156,00

5002ZBVPT

Equipement mixte pour vanne papillon à oreilles taraudées PN10 (brides O2A zinguées et collets inox).

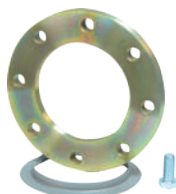
APPLICATIONS

- Vannes papillon à oreilles taraudées PN10.
- Application non soumises à la DESP (chauffage, climatisation...).

COMPOSITION

- 2 brides tournantes type O2A PN10 en acier zingué.
- 2 collets minces ISO ép. 2mm inox 304L à souder.

- Vis T.H. en acier zingué classe 8.8.



Ø	Réf.	PU HT €
150	5002ZBVPT.24	244,00
200	5002ZBVPT.45	316,00
250	5002ZBVPT.46	590,00
300	5002ZBVPT.47	600,00

5002IVPT

Equipement tout inox pour vanne papillon à oreilles taraudées PN10 (brides embouties inox et collets inox).

APPLICATIONS

- Vannes papillon à oreilles taraudées PN 10.
- Applications non soumises à la DESP (chauffage, climatisation ...).

COMPOSITION

- 2 brides tournantes embouties PN10 en acier inox 304.
- 2 collets minces ISO ép. 2mm inox 304L à souder.

- Vis T.H. en acier inox 304/A2.



Ø	Réf.	PU HT €
40	5002IVPT.18	52,00
50	5002IVPT.19	61,00
65	5002IVPT.20	65,00
80	5002IVPT.21	96,00
100	5002IVPT.22	128,00
125	5002IVPT.23	159,00
150	5002IVPT.24	229,00
200	5002IVPT.25	298,00

POUR ROBINETS A BRIDES

5002Z

Equipement mixte (brides tournantes point bleu et collets inox) PN10.

APPLICATIONS

- Robinets à brides PN10.
- Application non soumises à la DESP (chauffage, climatisation...).

CONSTRUCTION

- 2 brides tournantes point bleu PN10 en acier cadmié.
- 2 collets minces ISO ép. 2mm en inox 304L à souder.
- Vis T.H. en acier zingué classe 8.8.
- 2 joints fibre modèle 8272.



Ø	Réf.	PU HT €
15	5002Z.14	22,70
20	5002Z.15	25,10
25	5002Z.16	27,30
32	5002Z.17	44,70
40	5002Z.18	52,00
50	5002Z.19	54,00
65	5002Z.20	85,00
80	5002Z.21	88,00
100	5002Z.22	95,00
125	5002Z.23	129,00
150	5002Z.24	165,00
200	5002Z.25	230,00

5002ZBS

Equipement mixte (brides zinguées type O2A et collets inox) PN10.

APPLICATIONS

- Robinets à brides PN10.
- Applications non soumises à la DESP (chauffage, climatisation...).

COMPOSITION

- 2 brides tournantes zinguées type O2A PN10.
- 2 collets minces ISO ép. 2mm en inox 304L à souder.

- Vis T.H. en acier zingué classe 8.8.
- 2 joints fibre modèle 8272.



Ø	Réf.	PU HT €
150	5002ZBS.24	291,00
200	5002ZBS.45	379,00
250	5002ZBS.46	700,00
300	5002ZBS.47	660,00

5002IZ

Equipement tout inox (brides tournantes embouties et collets inox) PN10.

APPLICATIONS

- Robinet à brides PN10.
- Applications non soumises à la DESP (chauffage, climatisation ...).

COMPOSITION

- 2 brides tournantes embouties PN10 en acier inox 304.
- 2 collets minces ISO ép. 2mm en inox 304L à souder.

- Vis T.H. en acier inox 304/A2.
- 2 joints fibre modèle 8272.



Ø	Réf.	PU HT €
15	5002IZ.14	36,10
20	5002IZ.15	39,50
25	5002IZ.16	42,60
32	5002IZ.17	70,00
40	5002IZ.18	79,00
50	5002IZ.19	89,00
65	5002IZ.20	148,00
80	5002IZ.21	163,00
100	5002IZ.22	177,00
125	5002IZ.23	255,00
150	5002IZ.24	322,00
200	5002IZ.25	425,00

BRIDES INOX

⚠ AVERTISSEMENT

Les brides et collets emboutis ci-dessous sont vendus séparément.

8141X - 8141Z - 8143

Bride tournante emboutie ISO PN 10 (bride point bleu) - DIN 2642.

► 8141X : acier inox 304.



Ø	Alésage	D	Réf.	PU HT €
15	24	95	8141X.14	6,50
20	30	105	8141X.15	7,40
25	37	115	8141X.16	8,10
32	46	140	8141X.17	11,20
40	54	150	8141X.18	12,80
50	65	165	8141X.19	14,10
65	81	185	8141X.20	18,70
80	94	200	8141X.21	25,20
100	119	220	8141X.22	29,30
125	148	250	8141X.23	44,10
150	178	285	8141X.24	60,00
200	225	340	8141X.25	96,00
250	279	395	8141X.26	121,00
300	329	445	8141X.27	156,00

► 8141Z : acier inox 316.



Ø	Alésage	D	Réf.	PU HT €
15	24	95	8141Z.14	8,20
20	30	105	8141Z.15	9,70
25	37	115	8141Z.16	10,30
32	46	140	8141Z.17	14,20
40	54	150	8141Z.18	17,00
50	65	165	8141Z.19	18,20
65	81	185	8141Z.20	25,60
80	94	200	8141Z.21	38,30
100	119	220	8141Z.22	39,60
125	148	250	8141Z.23	67,00
150	178	285	8141Z.24	76,00
200	225	340	8141Z.25	123,00

► 8143 : acier bichromaté.



Ø	Alésage	D	Réf.	PU HT €
15	24	95	8143.14	3,59
20	30	105	8143.15	3,90
25	37	115	8143.16	4,24
32	46	140	8143.17	4,94
40	54	150	8143.18	6,80
50	65	165	8143.19	7,60
65	81	185	8143.20	9,00
80	94	200	8143.21	9,80
100	119	220	8143.22	10,60
125	148	250	8143.23	25,70
150	178	285	8143.24	29,40
200	225	340	8143.25	46,30

8121

Bride tournante en aluminium ISO PN 10 - DIN 2642.



Ø	Alésage	D	Réf.	PU HT €
15	24	95	8121.14	4,51
20	30	105	8121.15	4,82
25	37	115	8121.16	5,70
32	46	140	8121.17	8,50
40	54	150	8121.18	9,10
50	65	165	8121.19	10,00
65	81	185	8121.20	12,10
80	94	200	8121.21	13,80
100	119	220	8121.22	14,80
125	145	250	8121.23	20,50
150	173	285	8121.24	22,80
200	225	340	8121.25	32,10
250	279	395	8121.26	43,50
300	329	445	8121.27	51,00

Cond. ciales cat. Génie clim.
Thème BRIDES

APPLICATIONS

- Montage avec collet PN10.

- Application non soumises à la DESP (chauffage, climatisation...).



Ø	PN	Réf.	PU HT €
150	10/16	5002ZB.24	101,00
200	10	5002ZB.45	163,00
250	10	5002ZB.46	231,00
300	10	5002ZB.47	199,00

8122X

Bride plate tournante - O2A EN 1092-1 - Inox 304L PN 10.

Cond. ciales cat. Industrie
Thème ISO - INOX



Ø	Alésage	Réf.	PU HT €
15	21,3	8122X.14	21,20
20	26,9	8122X.15	28,30
25	33,7	8122X.16	34,10
32	42,4	8122X.17	26,20
40	48,3	8122X.18	31,50
50	60,3	8122X.19	71,00
65	76,1	8122X.20	82,00
80	88,9	8122X.21	101,00
100	114,3	8122X.22	110,00
125	139,7	8122X.23	132,00
150	168,3	8122X.24	158,00
200	215	8122X.45	264,00
250	273	8122X.46	378,00
300	323	8122X.47	426,00

8085X - 8085Z

Collet embouti - ISO - Epaisseur 2 mm.

► 8085X : acier inox 304L.



Ø	D	Réf.	PU HT €
15	21,3	8085X.14	1,32
20	26,9	8085X.15	1,75
25	33,7	8085X.16	2,06
32	42,4	8085X.17	2,24
40	48,3	8085X.18	2,41
50	60,3	8085X.19	3,33
65	76,1	8085X.20	4,51
80	88,9	8085X.21	4,90
100	114,3	8085X.22	6,50
125	139,7	8085X.23	7,30
150	168,3	8085X.24	8,00
200	219,1	8085X.25	13,60
250	273	8085X.26	24,50
300	323	8085X.27	28,10

► 8085Z : acier inox 316L.



Ø	D	Réf.	PU HT €
15	21,3	8085Z.14	1,67
20	26,9	8085Z.15	2,50
25	33,7	8085Z.16	2,85
32	42,4	8085Z.17	2,98
40	48,3	8085Z.18	3,50
50	60,3	8085Z.19	4,86
65	76,1	8085Z.20	5,90
80	88,9	8085Z.21	6,40
100	114,3	8085Z.22	8,20
125	139,7	8085Z.23	11,20
150	168,3	8085Z.24	12,30
200	219,1	8085Z.25	21,10
250	273	8085Z.26	29,40
300	323	8085Z.27	33,70

CARACTÉRISTIQUES

- Fabrication selon EN1092-1 type 33 PN10 (sauf Ø 15, 80, 200 et 250 : NFE29-251 PN10).



Ø	D	Réf.	PU HT €
80	88,9	8086X.21	9,90
100	114,3	8086X.22	12,00
125	139,7	8086X.23	15,20
150	168,3	8086X.24	17,40
200	219,1	8086X.25	26,90
250	273	8086X.26	33,30
300	323,9	8086X.27	38,90

8116X - 8116Z

Bride plate à souder ISO PN 10 / PN 16 / PN 40 - type 01A - NF EN 1092-1.

RACCORDEMENT

- PN 10/40 du Ø 15 à 40, PN 16 du Ø 50 à 150, PN 10 pour le Ø 200.

► 8116X : acier inox 304L.



Ø	Alésage	D	Réf.	PU HT €
15	21,3	95	8116X.14	13,50
20	26,9	105	8116X.15	18,20
25	33,7	115	8116X.16	21,50
32	42,4	140	8116X.17	34,60
40	48,3	150	8116X.18	40,70
50	60,3	165	8116X.19	52,00
65	76,1	185	8116X.20	60,00
80	88,9	200	8116X.21	65,00
100	114,3	220	8116X.22	79,00
125	139,7	250	8116X.23	115,00
150	168,3	285	8116X.24	130,00
200*	219,1	340	8116X.25	271,00
200	219,1	340	8116X.45	160,00
250	273	395	8116X.46	176,00
300	323,9	445	8116X.47	196,00

* PN 16

► 8116Z : acier inox 316L.



Ø	Alésage	D	Réf.	PU HT €
15	21,3	95	8116Z.14	22,60
20	26,9	105	8116Z.15	31,60
25	33,7	115	8116Z.16	26,80
32	42,4	140	8116Z.17	43,20
40	48,3	150	8116Z.18	52,00
50	60,3	165	8116Z.19	65,00
65	76,1	185	8116Z.20	76,00
80	88,9	200	8116Z.21	83,00
100	114,3	220	8116Z.22	101,00
125	139,7	250	8116Z.23	125,00
150	168,3	285	8116Z.24	164,00
200*	219,1	340	8116Z.25	412,00
200	219,1	340	8116Z.45	212,00
250	273	395	8116Z.46	271,00
300	323,9	445	8116Z.47	299,00

* PN 16

8137X - 8137Z**Bride à collerette à souder ISO PN 10 / PN 16 / PN 40
type 11B - NF EN 1092-1.****RACCORDEMENT**

- PN 10/40 du Ø 15 à 40, PN 16 du Ø 50 à 200.

► **8137X : acier inox 304L.**

Ø	D	Réf.	PU HT €
15	21,3	8137X.14	19,50
20	26,9	8137X.15	20,00
25	33,7	8137X.16	32,20
32	42,4	8137X.17	43,00
40	48,3	8137X.18	48,00
50	60,3	8137X.19	58,00
65	76,1	8137X.20	68,00
80	88,9	8137X.21	87,00
100	114,3	8137X.22	100,00
125	139,7	8137X.23	137,00
150	168,3	8137X.24	168,00
200	219,1	8137X.25	322,00

► **8137Z : acier inox 316L.**

Ø	D	Réf.	PU HT €
15	21,3	8137Z.14	18,90
20	26,9	8137Z.15	27,00
25	33,7	8137Z.16	30,90
32	42,4	8137Z.17	53,00
40	48,3	8137Z.18	60,00
50	60,3	8137Z.19	62,00
65	76,1	8137Z.20	83,00
80	88,9	8137Z.21	104,00
100	114,3	8137Z.22	120,00
125	139,7	8137Z.23	174,00
150	168,3	8137Z.24	193,00
200	219,1	8137Z.25	481,00

8117X - 8117Z**Bride pleine PN 10 / PN 16 / PN 40 - type 05A - NF EN 1092-1.****RACCORDEMENT**

- PN 10/40 du Ø 15 à 40, PN 16 du Ø 50 à 200.

► **8117X : acier inox 304L.**

Ø	Réf.	PU HT €
15	8117X.14	18,10
20	8117X.15	24,70
25	8117X.16	30,60
32	8117X.17	43,10
40	8117X.18	51,00
50	8117X.19	62,00
65	8117X.20	76,00
80	8117X.21	97,00
100	8117X.22	118,00
125	8117X.23	169,00
150	8117X.24	219,00
200	8117X.25	240,00

► **8117Z : acier inox 316L.**

Ø	Réf.	PU HT €
15	8117Z.14	21,50
20	8117Z.15	34,50
25	8117Z.16	38,50
32	8117Z.17	57,00
40	8117Z.18	63,00
50	8117Z.19	77,00
65	8117Z.20	92,00
80	8117Z.21	91,00
100	8117Z.22	145,00
125	8117Z.23	158,00
150	8117Z.24	215,00
200	8117Z.25	335,00

BOULONS - ÉCROUS INOX

8287W - 8287Y

Boulon.

► 8287W : acier inox 304.



Ø/L	Réf.	PU HT €
12/50	8287W.01	2,33
16/50	8287W.02	4,68
16/60	8287W.03	5,20
16/70	8287W.04	5,80
20/70	8287W.05	10,20
20/80	8287W.06	11,30
24/80	8287W.07	13,30

► 8287Y : acier inox 316.



Ø/L	Réf.	PU HT €
12/50	8287Y.01	3,99
16/50	8287Y.02	6,00
16/60	8287Y.03	7,10
16/70	8287Y.04	8,00
20/70	8287Y.05	12,50
20/80	8287Y.06	18,50

8291Y

Tirant inox 316.



Ø/L	Réf.	PU HT €
16/130	8291Y.01	14,80
20/140	8291Y.02	25,90
20/180	8291Y.03	29,00

8202 - 8204

Ecrou 8/8.

► 8202 : acier inox 304.



Ø	Réf.	PU HT €
08	8202.08	0,22
10	8202.10	0,55
12	8202.12	0,46
16	8202.16	0,93
20	8202.20	1,91
24	8202.24	3,15

► 8204 : acier inox 316.



Ø	Réf.	PU HT €
8	8204.08	0,33
10	8204.10	0,81
12	8204.12	0,85
16	8204.16	1,81
20	8204.20	3,12
24	8204.24	7,30

8298 - 8299

Tige filetée.

► 8298 : acier inox 304.



Ø	Réf.	PU HT €
8	8298.08	7,00
10	8298.10	12,90
12	8298.12	29,30
16	8298.16	49,40
20	8298.20	79,00
24	8298.24	119,00

► 8299 : acier inox 316.



Ø	Réf.	PU HT €
8	8299.08	10,90
10	8299.10	18,00
12	8299.12	47,70
16	8299.16	83,00
20	8299.20	91,00
24	8299.24	159,00

► 8205X : acier inox 304.



Ø	Réf.	PU HT €
8	8205X.08	0,13
10	8205X.10	0,27

► 8205Z : acier inox 316.



Ø	Réf.	PU HT €
8	8205Z.08	0,27
10	8205Z.10	0,66

RACCORDS À SERTIR INOX

Nous vous présentons le système **FRABOPRESS 316**, technique de sertissage moderne pour l'installation complète de tuyauterie en acier inox.

La gamme élargie du Ø 12 à 108 de ces **TUBES** et **RACCORDS À SERTIR** permet aux installateurs un gain de temps considérable ainsi qu'une fiabilité incomparable.

Système breveté **SECURFRABO** pour la détection des fuites du Ø 12 à 54 :

- la structure géométrique du joint permet l'écoulement de liquide tant que le raccord n'a pas été sertie.
- double sertissage (de chaque côté du joint) du Ø12 à 54.
- profil de sertissage type V du Ø 12 à 54.
- agréments ACS et CSTB du Ø12 à 54.

Profil de sertissage type M du Ø 76,1 à 108.



Tms
-10 à +110°C
 PMS
 du Ø 12 à 54
16 bar
 au-delà
10 bar

APPLICATIONS : chauffage, climatisation (taux de glycol < 50 %), sanitaire, air comprimé déshuilé.

AVERTISSEMENT : il est conseillé d'éviter le contact des composants du système avec les matériaux de construction dont la concentration en chlorures est élevée.



CONSTRUCTION

- **Joint torique** en EPDM conforme à la norme européenne EN 681-1 : excellente résistance au vieillissement, à l'ozone, aux rayons UV, aux agents atmosphériques et environnementaux, aux substances alcalines et à de nombreux composés chimiques.

- **Raccord** en acier inox 316L (1.4404).

- **Tube** à paroi mince, avec une soudure longitudinale, en acier inox 316L (1.4404).

10006IF

Tube en inox.

CARACTÉRISTIQUES

- Conditionné en barre de 6 m.

CONSTRUCTION

- En acier inox 316 1.4401.

AUTRES DEMANDES

- Modèles en acier inox 1.4521, NOUS CONSULTER.



Ø	Réf.	PU HT €
15x1	10006IF.15	65,00
18x1	10006IF.18	71,00
22x1,2	10006IF.22	93,00
28x1,2	10006IF.28	114,00
35x1,5	10006IF.35	171,00
42x1,5	10006IF.42	202,00
54x1,5	10006IF.54	256,00
76,1x2	10006IF.76	478,00
88,9x2	10006IF.89	560,00
108x2	10006IF.108	680,00

Prix à la barre

90SIF - 92SIF

Coude 90°.



AGRÈMENTS

- Agréés ACS sauf les Ø 76,1 - 88,9 - 108.

► 90SIF : F/F.



Ø	Réf.	PU HT €
15	90SIF.15	12,30
18	90SIF.18	13,90
22	90SIF.22	16,90
28	90SIF.28	21,40
35	90SIF.35	38,50
42	90SIF.42	63,00
54	90SIF.54	95,00
76,1	90SIF.76	189,00
88,9	90SIF.89	230,00
108	90SIF.108	313,00

► 92SIF : M/F.



Ø	Réf.	PU HT €
15	92SIF.15	11,90
18	92SIF.18	13,60
22	92SIF.22	16,50
28	92SIF.28	20,60
35	92SIF.35	32,90
42	92SIF.42	55,00
54	92SIF.54	77,00
76,1	92SIF.76	189,00
88,9	92SIF.89	230,00
108	92SIF.108	313,00

41SIF - 40SIF

Coude 45°.



AGRÈMENTS

- Agréés ACS sauf les Ø 76,1 - 88,9 - 108.

► 41SIF : F/F.



Ø	Réf.	PU HT €
15	41SIF.15	16,50
18	41SIF.18	17,60
22	41SIF.22	20,40
28	41SIF.28	23,80
35	41SIF.35	28,00
42	41SIF.42	44,70
54	41SIF.54	59,00
76,1	41SIF.76	181,00
88,9	41SIF.89	217,00
108	41SIF.108	293,00

► 40SIF : M/F.



Ø	Réf.	PU HT €
15	40SIF.15	15,60
18	40SIF.18	17,20
22	40SIF.22	19,80
28	40SIF.28	23,20
35	40SIF.35	26,30
42	40SIF.42	42,30
54	40SIF.54	56,00
76,1	40SIF.76	166,00
88,9	40SIF.89	198,00
108	40SIF.108	270,00

130SIF - 130IRF

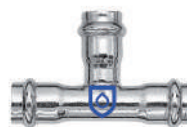
Té.



AGRÈMENTS

- Agréés ACS sauf les références 130SIF.76, 130SIF.89 et 130SIF.108.

► 130SIF : égal F/F.



Ø	Réf.	PU HT €
15	130SIF.15	19,90
18	130SIF.18	22,50
22	130SIF.22	24,30
28	130SIF.28	28,40
35	130SIF.35	35,80
42	130SIF.42	52,00
54	130SIF.54	62,00
76,1	130SIF.76	339,00
88,9	130SIF.89	371,00
108	130SIF.108	458,00

► 130IRF : réduit F/F.



Ø	Réf.	PU HT €
18-15-18	130IRF.04	19,80
22-15-22	130IRF.06	20,80
22-18-22	130IRF.08	21,50
28-15-28	130IRF.10	25,20
28-18-28	130IRF.11	25,90
28-22-22	130IRF.12	26,00
28-22-28	130IRF.13	27,20
35-15-35	130IRF.14	31,10
35-18-35	130IRF.15	31,60
35-22-35	130IRF.16	32,30
35-28-35	130IRF.17	33,90
42-18-42	130IRF.18	45,70
42-22-42	130IRF.19	46,40
42-28-42	130IRF.20	47,90
42-35-42	130IRF.21	49,40
54-22-54	130IRF.22	53,00
54-28-54	130IRF.23	55,00
54-35-54	130IRF.24	57,00
54-42-54	130IRF.25	58,00
76,1-22-76,1	130IRF.31	255,00
76,1-28-76,1	130IRF.32	275,00
76,1-35-76,1	130IRF.33	296,00
76,1-42-76,1	130IRF.34	319,00
76,1-54-76,1	130IRF.35	339,00
88,9-22-88,9	130IRF.37	270,00
88,9-28-88,9	130IRF.38	290,00
88,9-35-88,9	130IRF.39	310,00
88,9-42-88,9	130IRF.40	334,00
88,9-54-88,9	130IRF.41	348,00
88,9-76,1-88,9	130IRF.43	371,00
108-22-108	130IRF.44	287,00
108-28-108	130IRF.45	305,00
108-35-108	130IRF.46	334,00
108-42-108	130IRF.47	348,00
108-54-108	130IRF.48	373,00
108-76,1-108	130IRF.50	397,00
108-88,9-108	130IRF.51	456,00

130ITF

Té taraudé.



Ø	Réf.	PU HT €
15-Rp1/2-15	130ITF.01	21,70
18-Rp1/2-18	130ITF.02	21,90
18-Rp3/4-18	130ITF.03	24,00
22-Rp1/2-22	130ITF.04	23,80
22-Rp3/4-22	130ITF.05	26,70
28-Rp1/2-28	130ITF.06	26,20
28-Rp3/4-28	130ITF.07	30,90
28-Rp1-28	130ITF.08	31,70
35-Rp1/2-35	130ITF.09	31,60
42-Rp1/2-42	130ITF.10	38,30
54-Rp1/2-54	130ITF.11	45,60

270SIF

Manchon F/F.



AGRÈMENTS

- Agréés ACS sauf les Ø 76,1 - 88,9 - 108.

Ø	Réf.	PU HT €
15	270SIF.15	8,50
18	270SIF.18	9,20
22	270SIF.22	10,80
28	270SIF.28	12,10
35	270SIF.35	15,00
42	270SIF.42	20,40
54	270SIF.54	24,30
76,1	270SIF.76	120,00
88,9	270SIF.89	139,00
108	270SIF.108	178,00

272SIF

Manchon coulissant F/F.



Ø	Réf.	PU HT €
15	272SIF.15	14,40
18	272SIF.18	15,10
22	272SIF.22	17,00
28	272SIF.28	19,80
35	272SIF.35	22,10
42	272SIF.42	25,60
54	272SIF.54	32,70

330SIF

Raccord à écrou prisonnier - F/F.



Ø	Réf.	PU HT €
15-G1/2	330SIF.01	23,40
15-G3/4	330SIF.02	19,60
18-G3/4	330SIF.04	20,00
22-G3/4	330SIF.05	33,70
22-G1	330SIF.06	28,20
28-G1 1/4	330SIF.08	36,40
42-G2	330SIF.11	67,00
54-G2 1/2	330SIF.13	91,00

243SIF

Réduction M/F.



selon réf.

AGRÈMENTS

- Agréés ACS sauf les références 243SIF.16, 243SIF.18, 243SIF.20, 243SIF.21, 243SIF.23 et 243SIF.24.



Ø	Réf.	PU HT €
18x15	243SIF.01	9,20
22x15	243SIF.02	10,20
22x18	243SIF.03	10,20
28x15	243SIF.04	11,50
28x18	243SIF.05	11,70
28x22	243SIF.06	11,90
35x18	243SIF.07	43,10
35x22	243SIF.08	14,50
35x28	243SIF.09	17,80
42x22	243SIF.10	47,20
42x28	243SIF.11	47,80
42x35	243SIF.12	18,80
54x28	243SIF.13	54,00
54x35	243SIF.14	57,00
54x42	243SIF.15	32,00
76,1x54	243SIF.16	108,00
88,9x54	243SIF.18	116,00
88,9x76,1	243SIF.20	158,00
108x54	243SIF.21	121,00
108x76,1	243SIF.23	163,00
108x88,9	243SIF.24	181,00

246SIF

Raccord fileté droit - F/M.



Ø	Réf.	PU HT €
15-R1/2	246SIF.02	16,20
18-R1/2	246SIF.04	17,70
18-R3/4	246SIF.05	17,70
22-R1/2	246SIF.06	19,00
22-R3/4	246SIF.07	20,10
22-R1	246SIF.08	23,40
28-R3/4	246SIF.09	24,50
28-R1	246SIF.10	25,50
35-R1	246SIF.11	32,20
35-R1 1/4	246SIF.12	37,10
42-R1 1/2	246SIF.13	55,00
54-R2	246SIF.14	74,00

240SIF

Raccord droit taraudé - F/F.



Ø	Réf.	PU HT €
15-Rp1/2	240SIF.01	17,40
18-Rp1/2	240SIF.03	18,30
18-Rp3/4	240SIF.04	19,00
22-Rp1/2	240SIF.05	19,60
22-Rp3/4	240SIF.06	23,00
22-Rp1	240SIF.07	26,20
28-Rp3/4	240SIF.08	25,00
28-Rp1	240SIF.09	35,60
35-Rp1 1/4	240SIF.10	39,10
42-Rp1 1/2	240SIF.11	61,00
54-Rp2	240SIF.12	91,00

345SIF**Union 3 pièces filetées - F/M.**

Ø	Réf.	PU HT €
15-R1½	345SIF.01	28,30
15-R¾	345SIF.02	30,10
18-R1½	345SIF.03	31,20
18-R¾	345SIF.04	31,70
22-R1½	345SIF.05	38,00
22-R¾	345SIF.06	32,90
28-R1	345SIF.07	46,70
28-R1	345SIF.09	57,00
35-R1¼	345SIF.10	72,00
42-R1½	345SIF.11	83,00
54-R2	345SIF.12	143,00

92SIEF**Coude fileté 90° - F/M.**

Ø	Réf.	PU HT €
15-R1½	92SIEF.01	22,80
18-R1½	92SIEF.02	24,30
22-R¾	92SIEF.04	31,20
28-R1	92SIEF.05	39,80
35-R1¼	92SIEF.06	58,00
42-R1½	92SIEF.07	101,00
54-R2	92SIEF.08	129,00

94SIF**Applique murale taraudée - F/F.**

Ø	Réf.	PU HT €
15-Rp1½	94SIF.01	28,60
18-Rp1½	94SIF.02	30,60
22-Rp1½	94SIF.03	49,30
22-Rp¾	94SIF.04	44,10
28-Rp1	94SIF.05	56,00

61SIF**Bride fixe PN 10 / PN 16.**

Ø	Réf.	PU HT €
76,1x65	61SIF.76	322,00
88,9x80	61SIF.89	382,00
108x100	61SIF.108	454,00

RACCORDS EN ACIER INOX

À VISSER EN ACIER INOX 316

70I Embout mâle cannelé hexagonal.



Ø	Ø canelure	Réf.	PU HT €
8x13	8	70I.02	4,44
12x17	11	70I.03	5,60
15x21	13	70I.04	6,80
20x27	21	70I.05	8,00
26x34	25	70I.06	12,00
33x42	3	70I.07	16,80
40x49	39	70I.08	23,60
50x60	51	70I.09	35,90

71I Embout lisse cannelé.



Ø	Réf.	PU HT €
8x13	71I.02	3,50
12x17	71I.03	3,94
15x21	71I.04	6,60
20x27	71I.05	7,10
26x34	71I.06	8,40
33x42	71I.07	12,60
40x49	71I.08	13,30
50x60	71I.09	17,70

72I Embout mâle cannelé.



Ø	Réf.	PU HT €
8x13	72I.02	1,53
12x17	72I.03	1,66
15x21	72I.04	2,11
20x27	72I.05	2,64
26x34	72I.06	3,63
33x42	72I.07	6,00
40x49	72I.08	6,20
50x60	72I.09	11,50

90I - 92I Coude 90°.

► 90I : F/F.



Ø	Réf.	PU HT €
8x13	90I.02	2,15
12x17	90I.03	2,63
15x21	90I.04	2,73
20x27	90I.05	4,30
26x34	90I.06	7,50
33x42	90I.07	9,70
40x49	90I.08	14,90
50x60	90I.09	20,40

► 92I : M/F.



Ø	Réf.	PU HT €
8x13	92I.02	2,70
12x17	92I.03	4,21
15x21	92I.04	3,64
20x27	92I.05	4,90
26x34	92I.06	7,20
33x42	92I.07	9,80
40x49	92I.08	14,80
50x60	92I.09	20,40

240I - 245I - 241I Réduction.

► 240I : F/F.



Ø	Réf.	PU HT €
8x5	240I.41	3,42
12x8	240I.43	4,18
15x8	240I.42	5,20
15x12	240I.46	5,20
20x12	240I.49	7,10
20x15	240I.50	7,10
26x15	240I.53	11,00
26x20	240I.54	11,00
33x20	240I.58	15,00
33x26	240I.59	15,30
40x26	240I.64	19,90
40x33	240I.65	19,90
50x33	240I.71	30,80
50x40	240I.72	30,80

► 245I : M/M.



Ø	Réf.	PU HT €
8x5	245I.41	3,15
12x8	245I.43	3,44
15x8	245I.44	4,49
15x12	245I.46	4,49
20x12	245I.49	5,80
20x15	245I.50	5,80
26x15	245I.53	9,00
26x20	245I.54	9,00
33x20	245I.55	12,10
33x26	245I.59	12,60
40x26	245I.64	15,70
40x33	245I.65	15,70
50x33	245I.71	23,10
50x40	245I.72	23,10

► 241I : M/F.



Ø	Réf.	PU HT €
8x5	241I.41	2,33
12x8	241I.42	2,73
12x8	241I.43	2,73
15x8	241I.44	3,06
15x12	241I.46	3,35
20x12	241I.49	3,91
20x15	241I.50	4,30
26x15	241I.53	6,60
26x20	241I.54	7,20
33x20	241I.58	10,30
33x26	241I.59	11,20
40x26	241I.64	10,80
40x33	241I.65	11,70
50x33	241I.71	18,60
50x40	241I.72	20,10

130I Té égal F/F/F.



Ø	Réf.	PU HT €
8x13	130I.02	2,47
12x17	130I.03	2,70
15x21	130I.04	4,55
20x27	130I.05	5,70
26x34	130I.06	8,20
33x42	130I.07	9,80
40x49	130I.08	17,00
50x60	130I.09	20,80

270I - 280I

Manchon inox.

► 270I : manchon F/F.



Ø	Réf.	PU HT €
5x10	270I.01	1,61
8x13	270I.02	1,92
12x17	270I.03	2,16
15x21	270I.04	2,83
20x27	270I.05	4,43
26x34	270I.06	7,10
33x42	270I.07	7,50
40x49	270I.08	8,10
50x60	270I.09	10,40
66x76	270I.10	24,00
80x90	270I.11	31,80
102x114	270I.12	75,00

► 280I : mamelon hexagonal M/M.



Ø	Réf.	PU HT €
5x10	280I.01	2,06
8x13	280I.02	1,79
12x17	280I.03	2,06
15x21	280I.04	2,89
20x27	280I.05	3,89
26x34	280I.06	5,90
33x42	280I.07	7,10
40x49	280I.08	8,10
50x60	280I.09	15,30

290I - 300I - 301I

Bouchon.

► 290I : mâle - moulé - creux.



Ø	Réf.	PU HT €
8x13	290I.02	2,03
12x17	290I.03	1,98
15x21	290I.04	2,08
20x27	290I.05	3,42
26x34	290I.06	4,54
33x42	290I.07	6,50
40x49	290I.08	7,20
50x60	290I.09	10,60

► 300I : femelle.



Ø	Réf.	PU HT €
8x13	300I.02	1,86
12x17	300I.03	2,27
15x21	300I.04	2,40
20x27	300I.05	3,31
26x34	300I.06	4,74
33x42	300I.07	6,70
40x49	300I.08	11,40
50x60	300I.09	14,80

► 301I : mâle - plein - usiné.

Ø	Réf.	PU HT €
8x13	301I.02	2,18
12x17	301I.03	2,63
15x21	301I.04	4,59
20x27	301I.05	8,20
26x34	301I.06	14,10
33x42	301I.07	23,80
40x49	301I.08	32,50
50x60	301I.09	57,00

340I - 341I

Raccord union.

► 340I : F/F.



Ø	Réf.	PU HT €
8x13	340I.02	7,40
12x17	340I.03	10,40
15x21	340I.04	12,60
20x27	340I.05	16,70
26x34	340I.06	24,70
33x42	340I.07	30,70
40x49	340I.08	38,80
50x60	340I.09	59,00

► 341I : M/F.



Ø	Réf.	PU HT €
8x13	341I.02	7,80
12x17	341I.03	11,20
15x21	341I.04	13,70
20x27	341I.05	19,40
26x34	341I.06	26,80
33x42	341I.07	34,00
40x49	341I.08	40,80
50x60	341I.09	65,00

343I - 344I

Raccord union.

► 343I : BW/F.



Ø	Réf.	PU HT €
8x13	343I.02	6,80
12x17	343I.03	9,50
15x21	343I.04	11,50
20x27	343I.05	16,50
26x34	343I.06	23,20
33x42	343I.07	29,30
40x49	343I.08	37,00
50x60	343I.09	56,00

► 344I : BW/M.



Ø	Réf.	PU HT €
8x13	344I.02	6,80
12x17	344I.03	10,00
15x21	344I.04	12,40
20x27	344I.05	18,40
26x34	344I.06	24,50
33x42	344I.07	31,50
40x49	344I.08	37,80
50x60	344I.09	59,00

342I

Union à souder BW/BW.



Ø	Réf.	PU HT €
8x13	342I.08	9,00
12x17	342I.10	9,70
15x21	342I.16	11,30
20x27	342I.20	16,50
26x34	342I.26	22,80
33x42	342I.32	27,40
40x49	342I.40	34,60
50x60	342I.50	60,00

► 530I : bobine.



Ø	Longueur	Réf.	PU HT €
8x13	40	530I.2A	1,34
12x17	40	530I.3B	1,81
15x21	60	530I.4C	2,53
20x27	60	530I.5D	2,76
26x34	60	530I.6E	4,81
33x42	80	530I.7F	4,61
40x49	80	530I.8G	6,00
50x60	100	530I.9H	9,00
66x76	100	530I.HI	14,90
80x90	120	530I.IJ	27,00
102x104	120	530I.JK	37,60

UNITÉ DE LONGUEUR : mm

► 531I : 1/2 bobine.



Ø	Longueur	Réf.	PU HT €
8x13	30	531I.2A	1,05
12x17	30	531I.3B	1,21
15x21	35	531I.4C	1,22
20x27	40	531I.5D	1,78
26x34	40	531I.6E	2,54
33x42	50	531I.7F	3,13
40x49	50	531I.8G	3,76
50x60	50	531I.9H	5,90
66x76	60	531I.HI	9,20
80x90	70	531I.IJ	10,60
102x104	80	531I.JK	20,10

UNITÉ DE LONGUEUR : mm

À SOUDER EN ACIER INOX

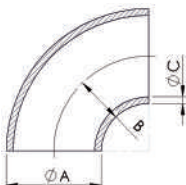
8080X - 8080Z

Coude 90° - 3D - Roulé soudé - ISO - Epaisseur 2 mm.

AUTRES DEMANDES

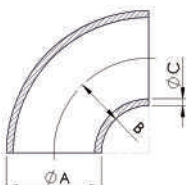
- Épaisseur 3mm, NOUS CONSULTER.

► 8080X : acier inox 304L.



Ø	A	B	C	Réf.	PU HT €
15	21,3	27	2	8080X.14	3,72
20	26,9	28	2	8080X.15	3,82
25	33,7	38	2	8080X.16	3,97
32	42,4	47	2	8080X.17	5,60
40	48,3	57	2	8080X.18	6,40
50	60,3	76	2	8080X.19	8,20
65	76,1	95	2	8080X.20	13,10
80	88,9	114	2	8080X.21	17,10
100	114,3	152	2	8080X.22	24,80
125	139,7	190	2	8080X.23	64,00
150	168,3	229	2	8080X.24	85,00
200	219,1	305	2	8080X.25	160,00
250	273	381	2	8080X.26	353,00

► 8080Z : acier inox 316L.

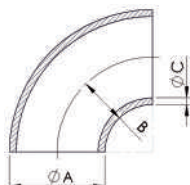


Ø	A	B	C	Réf.	PU HT €
15	21,3	27	2	8080Z.14	4,24
20	26,9	28	2	8080Z.15	4,58
25	33,7	38	2	8080Z.16	4,83
32	42,4	47	2	8080Z.17	6,40
40	48,3	57	2	8080Z.18	7,90
50	60,3	76	2	8080Z.19	10,60
65	76,1	95	2	8080Z.20	16,70
80	88,9	114	2	8080Z.21	21,50
100	114,3	152	2	8080Z.22	33,70
125	139,7	190	2	8080Z.23	89,00
150	168,3	229	2	8080Z.24	126,00
200	219,1	305	2	8080Z.25	198,00
250	273	381	2	8080Z.26	447,00

8081X - 8081Z

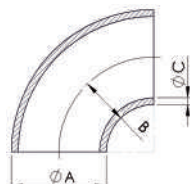
Coude 90° - 3D - Roulé soudé - ISO - Epaisseur 1,6 mm.

► 8081X : acier inox 304L.



Ø	A	B	C	Réf.	PU HT €
8	13,5	20	1,6	8081X.12	3,20
10	17,2	25	1,6	8081X.13	3,38
15	21,3	27	1,6	8081X.14	3,42
20	26,9	28	1,6	8081X.15	3,54
25	33,7	38	1,6	8081X.16	3,62
32	42,4	47	1,6	8081X.17	4,74
40	48,3	57	1,6	8081X.18	5,80
50	60,3	76	1,6	8081X.19	7,30

► 8081Z : acier inox 316L.

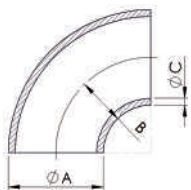


Ø	A	B	C	Réf.	PU HT €
8	13,5	20	1,6	8081Z.12	3,85
10	17,2	25	1,6	8081Z.13	3,94
15	21,3	27	1,6	8081Z.14	4,16
20	26,9	28	1,6	8081Z.15	5,60
25	33,7	38	1,6	8081Z.16	6,05
32	42,4	47	1,6	8081Z.17	6,30
40	48,3	57	1,6	8081Z.18	7,80
50	60,3	76	1,6	8081Z.19	9,90

8082X - 8082Z

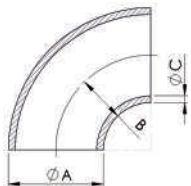
Coude 90° - 5D - Roulé soudé - ISO - Epaisseur 2 mm.

► 8082X : acier inox 304L.



Ø	A	B	C	Réf.	PU HT €
15	21,3	45	2	8082X.14	12,90
20	26,9	57	2	8082X.15	13,90
25	33,7	72	2	8082X.16	17,10
32	42,4	93	2	8082X.17	20,60
40	48,3	108	2	8082X.18	26,70
50	60,3	135	2	8082X.19	38,80
65	76,1	175	2	8082X.20	67,00
80	88,9	205	2	8082X.21	118,00
100	114,3	270	2	8082X.22	156,00

► 8082Z : acier inox 316L.

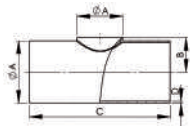


Ø	A	B	C	Réf.	PU HT €
15	21,3	45	2	8082Z.14	14,70
20	26,9	57	2	8082Z.15	17,80
25	33,7	72	2	8082Z.16	20,20
32	42,4	93	2	8082Z.17	25,60
40	48,3	108	2	8082Z.18	32,60
50	60,3	135	2	8082Z.19	51,00
65	76,1	175	2	8082Z.20	84,00
80	88,9	205	2	8082Z.21	149,00
100	114,3	270	2	8082Z.22	147,00

8084X - 8084Z

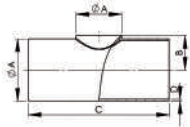
Té égal - Roulé soudé - Epaisseur 2 mm.

► 8084X : acier inox 304L.



Ø	A	B	C	D	Réf.	PU HT €
15	21,3	12	51	2	8084X.14	8,90
20	26,9	15	57	2	8084X.15	10,40
25	33,7	19	76	2	8084X.16	11,60
32	42,4	23	95	2	8084X.17	15,50
40	48,3	26	114	2	8084X.18	17,70
50	60,3	33	127	2	8084X.19	23,30
65	76,1	41	152	2	8084X.20	33,80
80	88,9	48	171	2	8084X.21	36,10
100	114,3	61	210	2	8084X.22	61,00
125	139,7	76	248	2	8084X.23	99,00
150	168,3	92	284	2	8084X.24	136,00
200	219,1	122	358	2	8084X.25	243,00

► 8084Z : acier inox 316L.



A	B	C	D	Réf.	PU HT €
21,3	12	51	2	8084Z.14	11,10
26,9	15	57	2	8084Z.15	12,60
33,7	19	76	2	8084Z.16	15,30
42,4	23	95	2	8084Z.17	18,20
48,3	26	114	2	8084Z.18	20,80
60,3	33	127	2	8084Z.19	24,10
76,1	41	152	2	8084Z.20	36,00
88,9	48	171	2	8084Z.21	43,20
114,3	61	210	2	8084Z.22	64,00
139,7	76	248	2	8084Z.23	111,00
168,3	92	284	2	8084Z.24	146,00
219,1	122	358	2	8084Z.25	248,00



Ø	A	B	C	Réf.	PU HT €
10/8	17,2	13,5	11	8010X.44	2,70
15/8	21,3	13,5	23	8010X.45	5,20
15/10	21,3	17,2	12	8010X.46	2,82
20/8	26,9	13,5	40	8010X.47	10,00
20/10	26,9	17,2	29	8010X.49	4,74
20/15	26,9	21,3	17	8010X.50	2,70
25/8	33,7	13,5	60	8010X.51	22,10
25/10	33,7	17,2	50	8010X.52	8,40
25/15	33,7	21,3	37	8010X.53	4,32
25/20	33,7	26,9	20	8010X.54	3,04
32/8	42,4	13,5	87	8010X.55	33,00
32/10	42,4	17,2	76	8010X.56	20,70
32/15	42,4	21,3	63	8010X.57	10,40
32/20	42,4	26,9	46	8010X.58	6,00
32/25	42,4	33,7	26	8010X.59	4,14
40/10	48,3	17,2	93	8010X.61	32,90
40/15	48,3	21,3	81	8010X.62	18,00
40/20	48,3	26,9	64	8010X.63	7,60
40/25	48,3	33,7	44	8010X.64	5,90
40/32	48,3	42,4	18	8010X.65	3,80
50/15	60,3	21,3	117	8010X.68	23,50
50/20	60,3	26,9	100	8010X.69	19,20
50/25	60,3	33,7	80	8010X.70	9,80
50/32	60,3	42,4	54	8010X.71	6,60
50/40	60,3	48,3	36	8010X.72	5,60
65/25	76,1	33,7	127	8010X.77	31,40
65/32	76,1	42,4	101	8010X.78	13,90
65/40	76,1	48,3	83	8010X.79	10,90
65/50	76,1	60,3	47	8010X.80	8,50
80/25	88,9	33,7	166	8010X.85	47,50
80/32	88,9	42,4	139	8010X.86	38,70
80/40	88,9	48,3	122	8010X.87	23,30
80/50	88,9	60,3	86	8010X.88	13,20
80/65	88,9	76,1	38	8010X.89	9,30
100/32	114,3	42,4	216	8010X.91	81,00
100/40	114,3	48,3	198	8010X.2A	68,00
100/50	114,3	60,3	162	8010X.2B	29,10
100/65	114,3	76,1	115	8010X.2C	21,40
100/80	114,3	88,9	76	8010X.2D	16,30
125/50	139,7	60,3	238	8010X.4B	102,00
125/65	139,7	76,1	191	8010X.4C	63,00
125/80	139,7	88,9	152	8010X.4D	38,60
125/100	139,7	114,3	76	8010X.4G	19,90
150/65	168,3	76,1	277	8010X.5B	114,00
150/100	168,3	114,3	140	8010X.5G	43,20
150/125	168,3	139,7	140	8010X.5H	27,50
200/100	219,1	114,3	152	8010X.6G	111,00
200/125	219,1	139,7	152	8010X.6H	85,00
200/150	219,1	168,3	152	8010X.6I	53,00

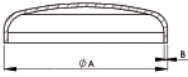


Ø	A	B	C	Réf.	PU HT €
10/8	17,2	13,5	11	8010Z.44	2,90
15/8	21,3	13,5	23	8010Z.45	5,90
15/10	21,3	17,2	12	8010Z.46	3,16
20/8	26,9	13,5	40	8010Z.47	11,10
20/10	26,9	17,2	29	8010Z.49	5,60
20/15	26,9	21,3	17	8010Z.50	3,08
25/8	33,7	13,5	60	8010Z.51	24,00
25/10	33,7	17,2	50	8010Z.52	9,20
25/15	33,7	21,3	37	8010Z.53	4,74
25/20	33,7	26,9	20	8010Z.54	3,58
32/10	42,4	17,2	76	8010Z.56	23,60
32/15	42,4	21,3	63	8010Z.57	12,50
32/20	42,4	26,9	46	8010Z.58	6,50
32/25	42,4	33,7	26	8010Z.59	4,74
40/10	48,3	17,2	93	8010Z.61	37,10
40/15	48,3	21,3	81	8010Z.62	20,20
40/20	48,3	26,9	64	8010Z.63	8,60
40/25	48,3	33,7	44	8010Z.64	6,70
40/32	48,3	42,4	18	8010Z.65	4,59
50/15	60,3	21,3	117	8010Z.68	16,40
50/20	60,3	26,9	100	8010Z.69	24,30
50/25	60,3	33,7	80	8010Z.70	11,50
50/32	60,3	42,4	54	8010Z.71	8,00
50/40	60,3	48,3	36	8010Z.72	6,40
65/20	76,1	26,9	148	8010Z.76	61,00
65/25	76,1	33,7	127	8010Z.77	37,50
65/32	76,1	42,4	101	8010Z.78	16,50
65/40	76,1	48,3	83	8010Z.79	12,90
65/50	76,1	60,3	47	8010Z.80	10,00
80/25	88,9	33,7	166	8010Z.85	62,00
80/32	88,9	42,4	139	8010Z.86	49,00
80/40	88,9	48,3	122	8010Z.87	27,30
80/50	88,9	60,3	86	8010Z.88	16,10
80/65	88,9	76,1	38	8010Z.89	10,90
100/25	114,3	33,7	242	8010Z.90	130,00
150/80	168,3	88,9	140	8010Z.5D	102,00
100/40	114,3	48,3	198	8010Z.2A	81,00
100/50	114,3	60,3	162	8010Z.2B	33,50
100/65	114,3	76,1	115	8010Z.2C	24,50
100/80	114,3	88,9	76	8010Z.2D	19,20
125/50	139,7	60,3	238	8010Z.4B	126,00
125/65	139,7	76,1	191	8010Z.4C	76,00
125/80	139,7	88,9	152	8010Z.4D	45,90
125/100	139,7	114,3	76	8010Z.4G	23,60
150/65	168,3	76,1	277	8010Z.5B	136,00

8009X - 8009Z

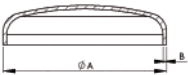
Fond bombé embouti - ISO - Epaisseur 2 mm.

► 8009X : acier inox 304L



Ø	A	B	Réf.	PU HT €
15	21,3	2	8009X.14	1,87
20	26,9	2	8009X.15	1,97
25	33,7	2	8009X.16	2,32
32	42,4	2	8009X.17	3,04
40	48,3	2	8009X.18	3,58
50	60,3	2	8009X.19	4,32
65	76,1	2	8009X.20	6,00
80	88,9	2	8009X.21	7,20
100	114,3	2	8009X.22	9,10
125	139,7	2	8009X.23	13,20
150	168,3	2	8009X.24	18,50
200	219,1	2	8009X.25	31,90

► 8009Z : acier inox 316L

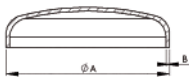


Ø	A	B	Réf.	PU HT €
15	21,3	2	8009Z.14	2,14
20	26,9	2	8009Z.15	2,36
25	33,7	2	8009Z.16	2,74
32	42,4	2	8009Z.17	3,50
40	48,3	2	8009Z.18	4,05
50	60,3	2	8009Z.19	4,74
65	76,1	2	8009Z.20	6,40
80	88,9	2	8009Z.21	7,70
100	114,3	2	8009Z.22	10,10
125	139,7	2	8009Z.23	14,90
150	168,3	2	8009Z.24	23,20
200	219,1	2	8009Z.25	39,60
250	273	2	8009Z.26	83,00
300	323,9	2	8009Z.27	123,00

8008X - 8008Z

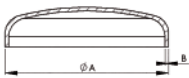
Fond bombé - Epaisseur 3 mm.

► 8008X : acier inox 304L



Ø	A	B	Réf.	PU HT €
80	88,9	3	8008X.21	12,60
100	114,3	3	8008X.22	14,40
125	139,7	3	8008X.23	22,90
150	168,3	3	8008X.24	34,40
200	219,1	3	8008X.25	57,00

► 8008Z : acier inox 316L



Ø	A	B	Réf.	PU HT €
80	88,9	3	8008Z.21	13,70
100	114,3	3	8008Z.22	18,30
125	139,7	3	8008Z.23	26,00
150	168,3	3	8008Z.24	37,40
200	219,1	3	8008Z.25	72,00

SYMÉTRIQUES EN ACIER INOX 316

4415I

Demi-Raccord.

► **4415I** : à douille annelée. Avec verrou. Joint en caoutchouc noir inclus.



Ø	Réf.	PU HT €
20	4415I.05	39,10
25	4415I.06	40,00
32	4415I.07	49,80
40	4415I.08	64,00
50	4415I.09	93,00
65	4415I.10	117,00
80	4415I.11	184,00
100	4415I.12	317,00

4417I - 4418I

Demi-Raccord.

► **4417I** : femelle. Avec verrou.



Ø	Réf.	PU HT €
20	4417I.05	39,50
25	4417I.06	50,00
32	4417I.07	58,00
40	4417I.08	65,00
50	4417I.09	118,00
65	4417I.10	174,00
80	4417I.11	195,00
100	4417I.12	286,00

► **4418I** : mâle. Avec verrou.



Ø	Réf.	PU HT €
20	4418I.05	34,50
25	4418I.06	44,00
32	4418I.07	49,50
40	4418I.08	51,00
50	4418I.09	92,00
65	4418I.10	117,00
80	4418I.11	163,00
100	4418I.12	253,00

4412I - 4411I

Demi-Raccord.

► **4412I** : femelle. Sans verrou.



Ø	Réf.	PU HT €
20	4412I.05	26,20
25	4412I.06	26,20
32	4412I.07	26,20
40	4412I.08	35,90
50	4412I.09	41,00
65	4412I.10	58,00
80	4412I.11	92,00
100	4412I.12	102,00

► **4411I** : mâle. Sans verrou.



Ø	Réf.	PU HT €
20	4411I.05	22,60
25	4411I.06	26,20
32	4411I.07	26,20
40	4411I.08	36,90
50	4411I.09	42,80
65	4411I.10	61,00
80	4411I.11	94,00
100	4411I.12	167,00



Ø	Réf.	PU HT €
20	4413I.05	31,70
25	4413I.06	32,90
32	4413I.07	36,90
40	4413I.08	42,10
50	4413I.09	61,00
65	4413I.10	79,00
80	4413I.11	121,00
100	4413I.12	182,00

AUTRES RACCORDS INOX

RACCORDS RAPIDES À CAMES



Raccords rapides à came PP, NOUS CONSULTER.

12241

Adaptateur femelle A.



Ø	Réf.	PU HT €
15x21	12241.04	11,80
20x27	12241.05	14,50
26x34	12241.06	20,60
33x42	12241.07	28,00
40x49	12241.08	34,50
50x60	12241.09	52,00
66x76	12241.10	80,00

12242

Coupleur mâle B.



Ø	Réf.	PU HT €
15x21	12242.04	22,90
20x27	12242.05	23,00
26x34	12242.06	28,70
33x42	12242.07	45,30
40x49	12242.08	49,90
50x60	12242.09	71,00
66x76	12242.10	97,00

12243

Coupleur cannelé C.



Ø	Réf.	PU HT €
15x21	12243.04	27,80
20x27	12243.05	32,90
26x34	12243.06	37,10
33x42	12243.07	61,00
40x49	12243.08	72,10
50x60	12243.09	86,00
66x76	12243.10	112,00

12244

Coupleur femelle D.



Ø	Réf.	PU HT €
15x21	12244.04	23,40
20x27	12244.05	23,70
26x34	12244.06	32,30
33x42	12244.07	43,50
40x49	12244.08	51,00
50x60	12244.09	71,00
66x76	12244.10	91,00

12245

Adaptateur cannelé E.



Ø	Réf.	PU HT €
15x21	12245.04	11,70
20x27	12245.05	11,70
26x34	12245.06	17,00
33x42	12245.07	28,50
40x49	12245.08	52,00
50x60	12245.09	83,00
66x76	12245.10	96,00

12246

Adaptateur mâle F.



Ø	Réf.	PU HT €
15x21	12246.04	11,30
20x27	12246.05	13,80
26x34	12246.06	18,60
33x42	12246.07	27,70
40x49	12246.08	35,50
50x60	12246.09	52,00
66x76	12246.10	87,00

12247

Bouchon coupleur DC.



Ø	Réf.	PU HT €
15x21	12247.04	21,40
20x27	12247.05	21,40
26x34	12247.06	22,60
33x42	12247.07	46,30
40x49	12247.08	46,30
50x60	12247.09	59,00
66x76	12247.10	61,00

12248

Bouchon adaptateur DP.



Ø	Réf.	PU HT €
15x21	12248.04	8,30
20x27	12248.05	9,20
26x34	12248.06	11,90
33x42	12248.07	17,40
40x49	12248.08	23,30
50x60	12248.09	40,00
66x76	12248.10	60,00

TUBE ISO

TURS4LBMW - TURS6LBMW

Tube ISO en acier inox EN 10217-7.

Cond. cciales cat. Industrie
Thème INOX

► TURS4LBMW : inox 304L.



Ø	Epaisseur	Réf.	PU HT €
17,2	1,6	TURS4LBMW17,21,6	
21,3	1,6	TURS4LBMW21,31,6	
21,3	2	TURS4LBMW21,32	
26,9	1,6	TURS4LBMW26,91,6	
26,9	2	TURS4LBMW26,92	
33,7	1,6	TURS4LBMW33,71,6	
33,7	2	TURS4LBMW33,72	
42,4	1,6	TURS4LBMW42,41,6	
42,4	2	TURS4LBMW42,42	
48,3	1,6	TURS4LBMW48,31,6	
48,3	2	TURS4LBMW48,32	
60,3	1,6	TURS4LBMW60,31,6	
60,3	2	TURS4LBMW60,32	
76,1	2	TURS4LBMW76,12	
88,9	2	TURS4LBMW88,92	
114,3	2	TURS4LBMW114,32	
139,7	2	TURS4LBMW139,72	
168,3	2	TURS4LBMW168,32	
219,1	2	TURS4LBMW219,12	

Nous consulter

Epaisseur en mm

► TURS6LBMW : inox 316L.



Ø	Epaisseur	Réf.	PU HT €
17,2	1,6	TURS6LBMW17,21,6	
21,3	1,6	TURS6LBMW21,31,6	
21,3	2	TURS6LBMW21,32	
26,9	1,6	TURS6LBMW26,91,6	
26,9	2	TURS6LBMW26,92	
33,7	1,6	TURS6LBMW33,71,6	
33,7	2	TURS6LBMW33,72	
42,4	1,6	TURS6LBMW42,41,6	
42,4	2	TURS6LBMW42,42	
48,3	1,6	TURS6LBMW48,31,6	
60,3	1,6	TURS6LBMW60,31,6	
60,3	2	TURS6LBMW60,32	
76,1	2	TURS6LBMW76,12	
88,9	2	TURS6LBMW88,92	
114,3	2	TURS6LBMW114,32	
139,72	2	TURS6LBMW139,72	
168,32	2	TURS6LBMW168,32	
219,1	2	TURS6LBMW219,12	

Nous consulter

Epaisseur en mm

7701

Mâchoire coupe tube ISO.



Ø	Réf.	PU HT €
13,5	7701.12	275,00
17,2	7701.13	275,00
21,3	7701.14	275,00
26,9	7701.15	282,00
33,7	7701.16	299,00
42,4	7701.17	329,00
48,3	7701.18	345,00
60,3	7701.19	510,00
88,9	7701.21	720,00
114,3	7701.22	1 420,00