

BRIDES ACCESSOIRES

- 451** Équipements NF EN 11092-1
- 452** Équipements à brides tournantes
- 462** Brides acier NF EN 1092-1
- 465** Brides tournantes
- 467** Boulons - Ecrous - Tirants - Tiges filetées
- 469** Joints pour raccords
- 471** Joints pour brides



ÉQUIPEMENTS NF EN 1092-1

SÉLECTION DES ÉQUIPEMENTS

Équipement	Type Robinetterie	PN	Ø	Type Brides	Type Boulonnerie
pour Vanne papillon					
9237	Vanne papillon	10/16	40 à 600	Collerette / noir	Acier noir
9237G	Vanne papillon	10/16	40 à 600	Collerette / galva	Acier galva
9241	Vanne papillon	10/16	40 à 400	Collerette / noir	Acier galva
8255	Vanne papillon	40	50 à 300	Collerette / noir	Acier noir
8256	Vanne papillon	25	200 à 300	Collerette / noir	Acier noir
8233	Vanne pap. oreilles taraudées	10/16	50 à 400	Collerette / noir	Acier noir
pour Manchon antivibratoire					
8240	Manchon antivibratoire	10/16	25 à 300	Collerette / noir	Acier noir
8240G	Manchon antivibratoire	10/16	25 à 300	Collerette / galva	Acier galva
8244	Manchon antivibratoire	10/16	25 à 300	Collerette / noir	Acier galva
8258	Manchon antivibratoire	25/40	25 à 300	Collerette / noir	Acier noir
8337	Manchon antibruit	10/16	50 à 200	Collerette / noir	Acier galva
pour Robinetterie à brides (robinet à soupape, filtre, clapet...)					
8237	Robinetterie à brides	10/16	15 à 400	Collerette / noir	Acier noir
8237G	Robinetterie à brides	10/16	15 à 400	Collerette / galva	Acier galva
8211	Robinetterie à brides	10/16	15 à 100	Taraudées / noir	Acier noir
8211G	Robinetterie à brides	10/16	15 à 100	Taraudées / galva	Acier galva
8216	Robinetterie à brides	10/16	15 à 400	Plates / noir	Acier noir
8216G	Robinetterie à brides	10/16	15 à 400	Plates / galva	Acier galva
8241	Robinetterie à brides	10/16	50 à 300	Collerette / noir	Acier galva
8854	Robinetterie à brides	40	50 à 350	Collerette / noir	Acier noir
8266	Robinetterie à brides	25	200 à 350	Collerette / noir	Acier noir
8155	Robinetterie à brides SEM/F	40	50 à 150	Collerette / noir	Acier noir
8257	Robinetterie à brides Gaz	10/16	50 à 150	Collerette / noir	Acier noir
pour Vanne de régulation 3 voies					
8265	Vanne 3 voies	10/16	50 à 100	Collerette / noir	Acier noir
8437	Vanne 3 voies	6	40 à 100	Collerette / noir	Acier noir
pour Clapet de non retour					
8235	Clapet simple-battant	10/16	50 à 300	Collerette / noir	Acier noir
8235G	Clapet simple-battant	10/16	50 à 300	Collerette / galva	Acier galva
8236	Clapet double-battants	10/16	50 à 300	Collerette / noir	Acier noir
8236G	Clapet double-battants	10/16	50 à 300	Collerette / galva	Acier galva
8242	Clapet simple-battant	10/16	50 à 250	Collerette / noir	Acier galva
8243	Clapet double-battants	10/16	50 à 300	Collerette / noir	Acier galva
8254	Clapet double-battants	25	50 à 300	Collerette / noir	Acier noir
pour Vanne d'équilibrage Flowcon Maxiflo					
8267	Vanne Flowcon Maxiflo	25/40	50 à 300	Collerette / noir	Acier galva
pour Vanne à guillotine					
8230	Vanne guillotine	10/16	50 à 300	Collerette / noir	Acier noir
pour Soupape de sûreté					
8481	Soupape de sûreté	16	20 à 100	Collerette / noir	Acier noir

ÉQUIPEMENTS NF EN 1092-1

POUR VANNES PAPILLON

9237 - 9237G

Équipement NF EN 1092-1 pour vanne papillon.

APPLICATIONS

- Applications non soumises à la DESP (chauffage, climatisation, plomberie...).

COMPOSITION

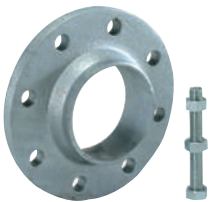
- 2 brides à collerette
- Tirants avec 3 écrous 8.8.

► **9237 : acier noir.**



Ø	PN	Réf.	PU HT €
40	40	9237.18	56,00
50	16	9237.19	61,00
65	16	9237.20	64,00
80	16	9237.21	86,00
100	16	9237.22	89,00
125	16	9237.23	109,00
150	16	9237.24	150,00
200	16	9237.25	247,00
250	16	9237.26	385,00
300	16	9237.27	500,00
350	16	9237.28	1 730,00
400	16	9237.29	3 410,00
200	10	9237.45	230,00
250	10	9237.46	345,00
300	10	9237.47	410,00
350	10	9237.48	700,00
400	10	9237.49	1 420,00

► **9237G : acier galva.**



Ø	PN	Réf.	PU HT €
40	40	9237G.18	90,00
50	16	9237G.19	99,00
65	16	9237G.20	99,00
80	16	9237G.21	133,00
100	16	9237G.22	174,00
125	16	9237G.23	214,00
150	16	9237G.24	290,00
200	16	9237G.25	440,00
250	16	9237G.26	750,00
300	16	9237G.27	800,00
350	16	9237G.28	2 090,00
400	16	9237G.29	3 390,00
200	10	9237G.45	369,00
250	10	9237G.46	630,00
300	10	9237G.47	780,00
350	10	9237G.48	710,00
400	10	9237G.49	1 800,00

9241

Équipement NF EN 1092-1 acier noir/galva pour vanne papillon.

APPLICATIONS

- Applications non soumises à la DESP (chauffage, climatisation, plomberie...).

COMPOSITION

- 2 brides à collerette en acier noir
- Tirants avec 3 écrous 8.8 en acier galva.



Ø	PN	Réf.	PU HT €
40	40	9241.18	65,00
50	16	9241.19	66,00
65	16	9241.20	68,00
80	16	9241.21	80,00
100	16	9241.22	90,00
125	16	9241.23	112,00
150	16	9241.24	130,00
200	10	9241.45	254,00
250	10	9241.46	359,00
300	10	9241.47	464,00
350	10	9241.48	680,00
400	10	9241.49	2 030,00

► 8255 : 2 brides ISO PN 40+ tirants noirs 8.8 avec 3 écrous.



Ø	Réf.	PU HT €
50	8255.19	58,00
65	8255.20	87,00
80	8255.21	97,00
100	8255.22	149,00
125	8255.23	228,00
150	8255.24	327,00

► 8256 : 2 brides ISO PN 25+tirants noirs 8.8 avec 3 écrous.



Ø	Réf.	PU HT €
200	8256.25	1 160,00
250	8256.26	1 870,00
300	8256.27	1 870,00

8233

Équipement pour vanne papillon à oreilles taraudées.

APPLICATIONS

- Applications non soumises à la DESP (chauffage, climatisation, plomberie...).

COMPOSITION

- 2 brides ISO en acier noir.
- Boulonnerie en acier galva.

- Classe 8.8.



Ø	PN	Réf.	PU HT €
50	16	8233.19	56,00
65	16	8233.20	55,00
80	16	8233.21	75,00
100	16	8233.22	87,00
125	16	8233.23	114,00
150	16	8233.24	150,00
200	16	8233.25	242,00
250	16	8233.26	381,00
300	16	8233.27	451,00
350	16	8233.28	1 910,00
400	16	8233.29	3 310,00
200	10	8233.45	199,00
250	10	8233.46	298,00
300	10	8233.47	368,00
350	10	8233.48	630,00
400	10	8233.49	1 880,00

5002ZVPT

Équipement mixte pour vanne papillon à oreilles taraudées PN10 (brides point bleu cadmiées et collets inox).

Cond. ciales cat. Génie clim.
Thème INOX

APPLICATIONS

- Vannes papillon à oreilles taraudées PN10.
- Applications non soumises à la DESP (chauffage, climatisation...).

CONSTRUCTION

- 2 brides tournantes point bleu PN10 en acier cadmié.
- 2 collets minces ISO ép. 2mm inox 304L à souder.

- Vis T.H. en acier zingué classe 8.8.



Ø	Réf.	PU HT €
40	5002ZVPT.18	29,70
50	5002ZVPT.19	38,20
65	5002ZVPT.20	42,70
80	5002ZVPT.21	61,00
100	5002ZVPT.22	58,00
125	5002ZVPT.23	90,00
150	5002ZVPT.24	128,00
200	5002ZVPT.25	156,00

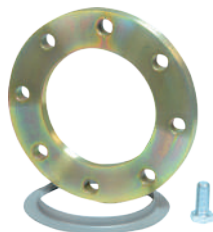
APPLICATIONS

- Vannes papillon à oreilles taraudées PN10.
- Application non soumises à la DESP (chauffage, climatisation...).

COMPOSITION

- 2 brides tournantes type O2A PN10 en acier zingué.
- 2 collets minces ISO ép. 2mm inox 304L à souder.

- Vis T.H. en acier zingué classe 8.8.



Ø	Réf.	PU HT €
150	5002ZBVPT.24	244,00
200	5002ZBVPT.45	316,00
250	5002ZBVPT.46	590,00
300	5002ZBVPT.47	530,00

POUR MANCHONS

8240 - 8240G
Équipement NF EN 1092-1 pour manchon.
APPLICATIONS

- Applications non soumises à la DESP (chauffage, climatisation, plomberie...).

COMPOSITION

- 2 brides à collerette
ISO PN 40 du Ø 25 à 40
ISO PN 16 du Ø 50 à 150
ISO PN 10 / PN 16 au-delà.
- Boulonnerie.
- Classe 8.8.

► **8240** : acier noir.



Ø	PN	Réf.	PU HT €
25	40	8240.16	55,00
32	40	8240.17	57,00
40	40	8240.18	60,00
50	16	8240.19	61,00
65	16	8240.20	63,00
80	16	8240.21	85,00
100	16	8240.22	104,00
125	16	8240.23	137,00
150	16	8240.24	182,00
200	16	8240.25	286,00
250	16	8240.26	431,00
300	16	8240.27	560,00
200	10	8240.45	239,00
250	10	8240.46	345,00
300	10	8240.47	439,00

► **8240G** : acier galva.

Ø	PN	Réf.	PU HT €
25	40	8240G.16	108,00
32	40	8240G.17	98,00
40	40	8240G.18	102,00
50	16	8240G.19	108,00
65	16	8240G.20	109,00
80	16	8240G.21	119,00
100	16	8240G.22	136,00
125	16	8240G.23	198,00
150	16	8240G.24	258,00
200	16	8240G.25	451,00
250	16	8240G.26	710,00
300	16	8240G.27	820,00
200	10	8240G.45	386,00
250	10	8240G.46	620,00
300	10	8240G.47	660,00

8244

Équipement mixte acier noir et galva pour manchon.

APPLICATIONS

- Applications non soumises à la DESP (chauffage, climatisation, plomberie...).

- Manchons élastique antivibratoire ISO PN 10 / PN 16.

COMPOSITION

- 2 brides à collerette en acier noir.
- Boulonnerie en acier zingué.



Ø	PN	Réf.	PU HT €
40	40	8244.18	58,00
50	16	8244.19	69,00
65	16	8244.20	70,00
80	16	8244.21	87,00
100	16	8244.22	87,00
125	16	8244.23	102,00
150	16	8244.24	162,00
200	16	8244.25	282,00
250	16	8244.26	437,00
300	16	8244.27	560,00
200	10	8244.45	251,00
250	10	8244.46	367,00
300	10	8244.47	467,00

8258

Équipement mixte acier noir pour manchon.

APPLICATIONS

- Manchon modèle 332.

COMPOSITION

- 2 brides à collerette
ISO PN 40 en Ø 32 et 40

ISO PN 25 au-delà.

- Boulonnerie en acier noir.



Ø	PN	Réf.	PU HT €
32	40	8258.17	71,00
40	40	8258.18	74,00
50	25	8258.19	74,00
65	25	8258.20	113,00
80	25	8258.21	126,00
100	25	8258.22	193,00
125	25	8258.23	296,00
150	25	8258.24	363,00
200	25	8258.25	1 300,00
250	25	8258.26	1 340,00
300	25	8258.27	2 360,00

8337

Équipement mixte acier noir et galva pour manchon antibruit.

APPLICATIONS

- Applications non soumises à la DESP (chauffage, climatisation, plomberie...).

- Manchons antibruit modèles 1337 et 1338.

COMPOSITION

- 2 brides à collerette ISO PN 16.
- Boulonnerie en acier zingué.



Ø	Réf.	PU HT €
50	8337.19	60,00
65	8337.20	81,00
80	8337.21	89,00
100	8337.22	99,00
125	8337.23	121,00
150	8337.24	164,00
200	8337.25	249,00

POUR ROBINETS A BRIDES

8237 - 8237G

Équipement brides à collerette pour robinet.

APPLICATIONS

- Applications non soumises à la DESP (chauffage, climatisation, plomberie...).

COMPOSITION

- 2 brides à collerette
- 2 joints modèle 8272.
- Boulonnerie.
- Classe 8.8.

EQUIPEMENTS

- Equipements à brides PN 16 pour robinets pour fluides caloporteurs modèle 8237S, NOUS CONSULTER.

► 8237 : acier noir.



Ø	PN	Réf.	PU HT €
15	40	8237.14	36,70
20	40	8237.15	36,90
25	40	8237.16	39,90
32	40	8237.17	52,00
40	40	8237.18	58,00
50	16	8237.19	60,00
65	16	8237.20	61,00
80	16	8237.21	83,00
100	16	8237.22	92,00
125	16	8237.23	115,00
150	16	8237.24	153,00
200	16	8237.25	255,00
250	16	8237.26	477,00
300	16	8237.27	610,00
350	16	8237.28	1 560,00
400	16	8237.29	2 800,00
200	10	8237.45	248,00
250	10	8237.46	358,00
300	10	8237.47	457,00
350	10	8237.48	610,00
400	10	8237.49	1 460,00

► 8237G : acier galva.



Ø	PN	Réf.	PU HT €
15	40	8237G.14	38,00
20	40	8237G.15	41,00
25	40	8237G.16	45,70
32	40	8237G.17	67,00
40	40	8237G.18	75,00
50	16	8237G.19	79,00
65	16	8237G.20	108,00
80	16	8237G.21	119,00
100	16	8237G.22	147,00
125	16	8237G.23	237,00
150	16	8237G.24	256,00
200	16	8237G.25	340,00
250	16	8237G.26	599,00
300	16	8237G.27	670,00
350	16	8237G.28	1 600,00
400	16	8237G.29	1 740,00
200	10	8237G.45	318,00
250	10	8237G.46	500,00
300	10	8237G.47	550,00
350	10	8237G.48	740,00
400	10	8237G.49	1 550,00

APPLICATIONS

- Applications non soumises à la DESP (chauffage, climatisation, plomberie...).

COMPOSITION

- 2 brides taraudées
ISO PN 40 du Ø 15 à 40
ISO PN 16 au-delà.

- 2 joints modèle 8272.

- Boulonnerie.

- Classe 8.8.

► **8211 : acier noir.**

Ø	PN	Réf.	PU HT €
15	40	8211.14	22,20
20	40	8211.15	26,20
25	40	8211.16	28,30
32	40	8211.17	62,00
40	40	8211.18	71,00
50	16	8211.19	71,00
65	16	8211.20	86,00
80	16	8211.21	116,00
100	16	8211.22	134,00

► **8211G : acier galva.**

Ø	PN	Réf.	PU HT €
15	40	8211G.14	47,30
20	40	8211G.15	84,00
25	40	8211G.16	109,00
32	40	8211G.17	116,00
40	40	8211G.18	123,00
50	16	8211G.19	129,00
65	16	8211G.20	138,00
80	16	8211G.21	161,00
100	16	8211G.22	174,00

APPLICATIONS

- Applications non soumises à la DESP (chauffage, climatisation, plomberie...).

COMPOSITION

- 2 brides plates.
- 2 joints modèle 8272.

- Boulonnerie.

- Classe 8.8.

► **8216 : acier noir.**

Ø	PN	Réf.	PU HT €
15	40	8216.14	20,80
20	40	8216.15	25,60
25	40	8216.16	30,20
32	40	8216.17	44,90
40	40	8216.18	49,80
50	16	8216.19	51,00
65	16	8216.20	71,00
80	16	8216.21	129,00
100	16	8216.22	108,00
125	16	8216.23	118,00
150	16	8216.24	189,00
200	16	8216.25	287,00
250	16	8216.26	720,00
300	16	8216.27	970,00
350	16	8216.28	570,00
400	16	8216.29	2 280,00
200	10	8216.45	249,00
250	10	8216.46	353,00
300	10	8216.47	439,00
350	10	8216.48	590,00
400	10	8216.49	1 250,00

► **8216G : acier galva.**

Ø	PN	Réf.	PU HT €
15	40	8216G.14	25,90
20	40	8216G.15	46,20
25	40	8216G.16	35,50
32	40	8216G.17	56,00
40	40	8216G.18	63,00
50	16	8216G.19	64,00
65	16	8216G.20	75,00
80	16	8216G.21	103,00
100	16	8216G.22	152,00
125	16	8216G.23	187,00
150	16	8216G.24	202,00
200	16	8216G.25	355,00
250	16	8216G.26	510,00
300	16	8216G.27	760,00
350	16	8216G.28	770,00
400	16	8216G.29	2 580,00
200	10	8216G.45	316,00
250	10	8216G.46	489,00
300	10	8216G.47	580,00
350	10	8216G.48	560,00
400	10	8216G.49	750,00

APPLICATIONS

- Robinetterie gaz à brides.

COMPOSITION

- 2 brides à collerette en acier noir ISO PN 16.
- 2 joints gaz.
- Boulonnerie en acier noir.
- Classe 8.8.



Ø	Réf.	PU HT €
50	8257.19	79,00
65	8257.20	84,00
80	8257.21	116,00
100	8257.22	131,00
125	8257.23	165,00
150	8257.24	260,00

8265

Équipement brides pour vanne de régulation 3 voies.

APPLICATIONS

- Vannes de régulation 3 voies à brides.

COMPOSITION

- 3 brides en acier noir ISO PN 16.
- 3 joints modèle 8272.

- Boulonnerie en acier noir.
- Classe 8.8.



Ø	Réf.	PU HT €
50	8265.19	112,00
65	8265.20	141,00
80	8265.21	168,00
100	8265.22	190,00

8241

Équipement brides à collerette acier noir PN 16.

APPLICATIONS

- Applications non soumises à la DESP (chauffage, climatisation, plomberie...).

COMPOSITION

- 2 brides à collerette en acier noir ISO PN 16.
- 2 joints modèle 8272.

- Boulonnerie en acier zingué.
- Classe 8.8.



Ø	Réf.	PU HT €
50	8241.19	62,00
65	8241.20	64,00
80	8241.21	90,00
100	8241.22	100,00
125	8241.23	123,00
150	8241.24	166,00
200	8241.25	276,00
250	8241.26	438,00
300	8241.27	550,00

8854 - 8266

Équipement brides pour robinet PN 25/40.

APPLICATIONS

- Robinets à brides ISO PN 25 ou PN 40.

COMPOSITION

- Brides en acier noir.
- 2 joints en graphite armé.

- Boulonnerie en acier noir.
- Classe 8.8.

► 8854 : 2 brides EN PN 40.



Ø	Réf.	PU HT €
50	8854.19	81,00
65	8854.20	102,00
80	8854.21	117,00
100	8854.22	169,00
125	8854.23	305,00
150	8854.24	365,00
200	8854.25	900,00
250	8854.26	2 360,00
300	8854.27	2 430,00
350	8854.28	2 490,00

► 8266 : 2 brides EN PN 25.



Ø	Réf.	PU HT €
200	8266.25	1 300,00
250	8266.26	1 430,00
300	8266.27	2 330,00

8155

Équipement simple emboîtement PN 40 M et F.

COMPOSITION

- 2 brides EN PN 40 SE M et F.

- 2 joints métallo plastique.
- Boulonnerie en acier noir.

- Classe 8.8.



Ø	Réf.	PU HT €
50	8155.19	187,00
65	8155.20	281,00
80	8155.21	309,00
100	8155.22	391,00
125	8155.23	740,00
150	8155.24	920,00

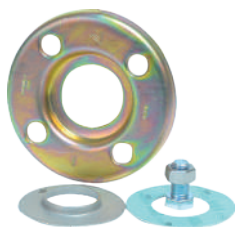
APPLICATIONS

- Robinets à brides PN10.
- Application non soumises à la DESP (chauffage, climatisation...).

CONSTRUCTION

- 2 brides tournantes point bleu PN10 en acier cadmié.
- 2 collets minces ISO ép. 2mm en inox 304L à souder.
- Vis T.H. en acier zingué classe 8.8.

- 2 joints fibre modèle 8272.



Ø	Réf.	PU HT €
15	5002Z.14	22,70
20	5002Z.15	25,10
25	5002Z.16	27,30
32	5002Z.17	44,70
40	5002Z.18	52,00
50	5002Z.19	54,00
65	5002Z.20	85,00
80	5002Z.21	88,00
100	5002Z.22	95,00
125	5002Z.23	129,00
150	5002Z.24	165,00
200	5002Z.25	230,00

5002ZBS

Équipement mixte (brides zinguées type O2A et collets inox) PN10.

APPLICATIONS

- Robinets à brides PN10.
- Applications non soumises à la DESP (chauffage, climatisation...).

COMPOSITION

- 2 brides tournantes zinguées type O2A PN10.
- 2 collets minces ISO ép. 2mm en inox 304L à souder.

- Vis T.H. en acier zingué classe 8.8.
- 2 joints fibre modèle 8272.



Ø	Réf.	PU HT €
150	5002ZBS.24	291,00
200	5002ZBS.45	379,00
250	5002ZBS.46	700,00
300	5002ZBS.47	660,00

POUR CLAPETS ENTRE-BRIDES

8235 - 8235G

Équipement brides pour clapet entre-brides modèle 210.

COMPOSITION

- 2 brides à collerette ISO PN 16 du Ø 50 à 150

- ISO PN 10 au-delà.
- 2 joints modèle 8272.
- Tirants et écrous.

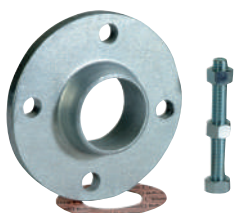
- Classe 8.8.

► 8235 : acier noir.



Ø	PN	Réf.	PU HT €
50	16	8235.19	71,00
65	16	8235.20	76,00
80	16	8235.21	100,00
100	16	8235.22	114,00
125	16	8235.23	141,00
150	16	8235.24	198,00
200	10	8235.45	291,00
250	10	8235.46	411,00
300	10	8235.47	500,00

► 8235G : acier galva.



Ø	PN	Réf.	PU HT €
50	16	8235G.19	92,00
65	16	8235G.20	95,00
80	16	8235G.21	146,00
100	16	8235G.22	167,00
125	16	8235G.23	190,00
150	16	8235G.24	252,00
200	10	8235G.45	354,00
250	10	8235G.46	560,00
300	10	8235G.47	630,00

8236 - 8236G

Équipement brides pour clapet entre-brides modèle 211.

COMPOSITION

- 2 brides à collerette
ISO PN 16 du Ø 50 à 150

ISO PN 10 au-delà.
- 2 joints modèle 8272.
- Tirants et écrous.

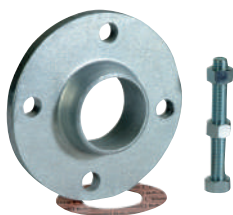
- Classe 8.8.

► 8236 : acier noir.



Ø	PN	Réf.	PU HT €
50	16	8236.19	59,00
65	16	8236.20	64,00
80	16	8236.21	90,00
100	16	8236.22	100,00
125	16	8236.23	125,00
150	16	8236.24	168,00
200	10	8236.45	248,00
250	10	8236.46	344,00
300	10	8236.47	479,00

► 8236G : acier galva.



Ø	PN	Réf.	PU HT €
50	16	8236G.19	87,00
65	16	8236G.20	94,00
80	16	8236G.21	124,00
100	16	8236G.22	138,00
125	16	8236G.23	183,00
150	16	8236G.24	277,00
200	10	8236G.45	381,00
250	10	8236G.46	560,00
300	10	8236G.47	610,00

8242

Équipement mixte acier noir et galva pour clapet anti-retour modèle 210.

APPLICATIONS

- Clapet anti-retour modèle 210.

COMPOSITION

- 2 brides à collerette en acier noir ISO PN 16.
- 2 joints modèle 8272.

- Tirants en acier zingué.
- Classe 8.8.



Ø	Réf.	PU HT €
50	8242.19	63,00
65	8242.20	72,00
80	8242.21	96,00
100	8242.22	109,00
125	8242.23	133,00
150	8242.24	213,00
200	8242.25	295,00
250	8242.26	310,00

8243

Équipement mixte acier noir et galva pour clapet anti-retour modèle 211.

APPLICATIONS

- Clapet anti-retour modèle 211.

COMPOSITION

- 2 brides à collerette en acier noir
ISO PN 16 du Ø 50 à 150
ISO PN 10 au-delà.

- 2 joints modèle 8272.
- Boulonnerie en acier zingué.
- Classe 8.8.



Ø	PN	Réf.	PU HT €
50	16	8243.19	69,00
65	16	8243.20	68,00
80	16	8243.21	89,00
100	16	8243.22	110,00
125	16	8243.23	136,00
150	16	8243.24	185,00
200	10	8243.45	275,00
250	10	8243.46	388,00

8254

Équipement pour clapet anti-retour PN 25.

APPLICATIONS

- Clapets modèles 211A et 211I.

COMPOSITION

- 2 brides PN 25.
- 2 joints modèle 8285.

- Boulonnerie en acier noir.
- Classe 8.8.



Ø	Réf.	PU HT €
50	8254.19	77,00
65	8254.20	98,00
80	8254.21	109,00
100	8254.22	174,00
125	8254.23	326,00
150	8254.24	289,00
200	8254.25	1 270,00
250	8254.26	1 150,00
300	8254.27	2 200,00

POUR VANNES D'ÉQUILIBRAGE

8267

Équipement pour vanne équilibrage modèle 868.

APPLICATIONS

- Vannes d'équilibrage automatique FLOWCON® MAXIFLO modèle 868.

COMPOSITION

- 2 brides
ISO PN 40 jusqu'au Ø 150
ISO PN 25 au-delà.

- 2 joints modèle 8285.
- Tirants et écrous en acier zingué.
- Classe 8.8.



Ø	PN	Réf.	PU HT €
50	40	8267.19	145,00
65	40	8267.20	165,00
80	40	8267.21	177,00
100	40	8267.22	267,00
150	40	8267.24	460,00
200	25	8267.25	1 350,00
250	25	8267.26	2 490,00
300	25	8267.27	2 700,00

POUR VANNES À GUILLOTINE

8230

Équipement pour vanne à guillotine.

COMPOSITION

- 2 brides à collerette
ISO PN 16 du Ø 50 à 150

ISO PN 10 au-delà.
- 2 joints modèle 8272.
- Boulonnerie et tirants en acier noir.

- Classe 8.8.



Ø	PN	Réf.	PU HT €
50	16	8230.19	62,00
65	16	8230.20	65,00
80	16	8230.21	86,00
100	16	8230.22	107,00
125	16	8230.23	134,00
150	16	8230.24	164,00
200	10	8230.45	245,00
250	10	8230.46	343,00
300	10	8230.47	458,00
350	10	8230.48	630,00
400	10	8230.49	1 860,00

POUR SOUPAPES

8481

Équipement pour soupape de sûreté à brides.

APPLICATIONS

- Soupape de sûreté à brides.

COMPOSITION

- 2 brides
ISO PN 40 du Ø 20 à 40
ISO PN 16 au-delà.

- 2 joints modèle 8273.
- Boulonnerie en acier noir.
- Classe 8.8.



Ø	PN	Réf.	PU HT €
20/32	40	8481.15	58,00
25/40	40	8481.16	62,00
32/50	40	8481.17	73,00
40/65	40	8481.18	81,00
50/80	16	8481.19	94,00
65/100	16	8481.20	104,00
80/125	16	8481.21	123,00
100/150	16	8481.22	152,00

BRIDES

EN ACIER SELON NORME NF EN 1092-1

⚠ AVERTISSEMENT

Pour connaître la température maxi associée à la pression, nous consulter.

8137 - 8137G

Bride à collerette série 11B ISO PN 6 / PN 10 / PN 16 / PN 40.

APPLICATIONS

- Applications non soumises à la DESP (chauffage, climatisation, plomberie...).

AVERTISSEMENT

- Les brides modèle 8137 Ø 108 - 133 - 159 PN 16 sont en version DIN.

► 8137 : acier noir.



Ø	PN	Réf.	PU HT €
15	40	8137.14	16,60
20	40	8137.15	16,60
25	40	8137.16	18,20
32	40	8137.17	24,20
40	40	8137.18	25,00
50	16	8137.19	25,30
65	16	8137.20	26,70
80	16	8137.21	38,10
100/108	16	8137.52	40,00
100/114	16	8137.22	40,00
125/133	16	8137.53	52,00
125/139	16	8137.23	52,00
150/159	16	8137.54	65,00
150/168	16	8137.24	65,00
200	16	8137.25	108,00
250	16	8137.26	166,00
300	16	8137.27	224,00
350	16	8137.28	680,00
400	16	8137.29	1 270,00
500	16	8137.31	1 280,00
200	10	8137.45	103,00
250	10	8137.46	144,00
300	10	8137.47	198,00
350	10	8137.48	261,00
400	10	8137.49	710,00
500	10	8137.51	730,00
40	6	8137.68	11,10
50	6	8137.69	12,90
65	6	8137.70	17,30
80	6	8137.71	25,60
100	6	8137.72	31,20
150	6	8137.74	187,00

► 8137G : acier galva.



Ø	PN	Réf.	PU HT €
15	40	8137G.14	18,00
20	40	8137G.15	18,00
25	40	8137G.16	29,00
32	40	8137G.17	29,90
40	40	8137G.18	34,00
50	16	8137G.19	46,00
65	16	8137G.20	57,00
80	16	8137G.21	72,00
100/114	16	8137G.22	83,00
125/139	16	8137G.23	108,00
150/168	16	8137G.24	135,00
200	16	8137G.25	195,00
250	16	8137G.26	298,00
300	16	8137G.27	298,00
350	16	8137G.28	690,00
400	16	8137G.29	900,00
500	16	8137G.31	2 950,00
200	10	8137G.45	200,00
250	10	8137G.46	270,00
300	10	8137G.47	290,00
350	10	8137G.48	344,00
400	10	8137G.49	810,00
500	10	8137G.51	870,00

853 - 854

Bride à collerette série 11B PN 25 / PN 40.

CARACTÉRISTIQUES

- Modèle standard 8 trous en Ø 65.

► 853 : PN 25.



Ø	Réf.	PU HT €
200	853.25	520,00
250	853.26	394,00
300	853.27	860,00
350	853.28	800,00
400	853.29	2 050,00

► 854 : PN 40.

Ø	Réf.	PU HT €
15	854.14	14,80
20	854.15	14,80
25	854.16	16,20
32	854.17	21,60
40	854.18	22,20
50	854.19	26,00
65	854.20	31,80
80	854.21	40,00
100	854.22	55,00
125	854.23	105,00
150	854.24	140,00
200	854.25	250,00
250	854.26	870,00
300	854.27	1 060,00
350	854.28	630,00
400	854.29	790,00

855F - 855M

Bride à collerette à simple emboîtement PN 40 type CPCU.

CARACTÉRISTIQUES

- Brides en acier noir.

► 855F : simple emboîtement F type 11F.



Ø	Réf.	PU HT €
15	855F.14	32,30
20	855F.15	32,30
25	855F.16	33,80
32	855F.17	39,60
40	855F.18	40,40
50	855F.19	41,70
65	855F.20	64,00
80	855F.21	58,00
100	855F.22	89,00
125	855F.23	117,00
150	855F.24	145,00

► 855M : simple emboîtement M type 11E.



Ø	Réf.	PU HT €
15	855M.14	32,30
20	855M.15	32,30
25	855M.16	33,80
32	855M.17	39,60
40	855M.18	40,40
50	855M.19	41,70
65	855M.20	64,00
80	855M.21	58,00
100	855M.22	89,00
125	855M.23	117,00
150	855M.24	145,00

APPLICATIONS

- Applications non soumises à la DESP (chauffage, climatisation, plomberie...).

► 8111 : acier noir.



Ø	Réf.	PU HT €
15	8111.14	9,20
20	8111.15	11,40
25	8111.16	12,40
32	8111.17	16,10
40	8111.18	18,30
50	8111.19	22,20
65	8111.20	29,10
80	8111.21	37,00
100	8111.22	38,80

► 8111G : acier électrozingué.



Ø	Réf.	PU HT €
15	8111G.14	13,00
20	8111G.15	17,00
25	8111G.16	19,00
32	8111G.17	20,30
40	8111G.18	22,50
50	8111G.19	26,00
65	8111G.20	35,90
80	8111G.21	41,40
100	8111G.22	56,00

APPLICATIONS

- Applications non soumises à la DESP (chauffage, climatisation, plomberie...).

CARACTÉRISTIQUES

- Brides
type O1/A en PN 16 et PN 40.
type O1 en PN 10.

AVERTISSEMENT

- Brides modèle 8116 Ø 108 - 133 - 159 PN 10 version DIN, NOUS CONSULTER.

► 8116 : acier noir.



Ø	PN	Réf.	PU HT €
15	40	8116.14	8,50
20	40	8116.15	11,10
25	40	8116.16	12,70
32	40	8116.17	17,10
40	40	8116.18	19,60
50	16	8116.19	24,20
65	16	8116.20	29,50
80	16	8116.21	39,70
100	16	8116.22	43,10
125	16	8116.23	52,00
150/159	16	8116.54	77,00
150	16	8116.24	74,00
200	16	8116.25	108,00
250	16	8116.26	330,00
300	16	8116.27	473,00
350	16	8116.28	189,00
400	16	8116.29	970,00
200	10	8116.45	108,00
250	10	8116.46	143,00
300	10	8116.47	188,00
350	10	8116.48	249,00
400	10	8116.49	610,00

► 8116G : acier galva.



Ø	PN	Réf.	PU HT €
15	40	8116G.14	11,40
20	40	8116G.15	16,60
25	40	8116G.16	16,60
32	40	8116G.17	23,20
40	40	8116G.18	23,50
50	16	8116G.19	28,50
65	16	8116G.20	34,10
80	16	8116G.21	44,70
100	16	8116G.22	48,30
125	16	8116G.23	58,00
150	16	8116G.24	80,00
200	16	8116G.25	142,00
250	16	8116G.26	206,00
300	16	8116G.27	340,00
350	16	8116G.28	293,00
400	16	8116G.29	1 120,00
200	10	8116G.45	142,00
250	10	8116G.46	214,00
300	10	8116G.47	252,00
350	10	8116G.48	271,00
400	10	8116G.49	301,00

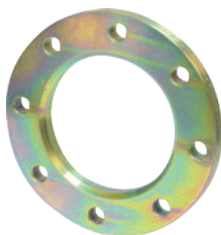
5002ZB

Bride tournante type O2A acier zingué bichromaté PN 10/16.

APPLICATIONS

- Montage avec collet PN10.

- Application non soumises à la DESP (chauffage, climatisation...).



Ø	PN	Réf.	PU HT €
150	10/16	5002ZB.24	101,00
200	10	5002ZB.45	163,00
250	10	5002ZB.46	231,00
300	10	5002ZB.47	199,00

APPLICATIONS

- Applications non soumises à la DESP (chauffage, climatisation, plomberie...).

CARACTÉRISTIQUES

- Brides type O5/A.

► 8117 : acier noir.



Ø	PN	Réf.	PU HT €
15	40	8117.14	9,30
20	40	8117.15	11,70
25	40	8117.16	13,70
32	40	8117.17	18,60
40	40	8117.18	21,20
50	16	8117.19	27,70
65	16	8117.20	34,70
80	16	8117.21	42,40
100	16	8117.22	55,00
125	16	8117.23	76,00
150	16	8117.24	108,00
200	16	8117.25	171,00
250	16	8117.26	268,00
300	16	8117.27	620,00
200	10	8117.45	179,00
250	10	8117.46	313,00
300	10	8117.47	405,00
350	10	8117.48	720,00
400	10	8117.49	351,00

► 8117G : acier galva.

Ø	PN	Réf.	PU HT €
15	40	8117G.14	16,50
20	40	8117G.15	15,70
25	40	8117G.16	16,60
32	40	8117G.17	22,80
40	40	8117G.18	26,20
50	16	8117G.19	32,20
65	16	8117G.20	39,60
80	16	8117G.21	48,40
100	16	8117G.22	61,00
125	16	8117G.23	82,00
150	16	8117G.24	116,00
200	16	8117G.25	183,00
250	16	8117G.26	319,00
300	16	8117G.27	730,00
200	10	8117G.45	316,00
250	10	8117G.46	422,00
300	10	8117G.47	600,00
350	10	8117G.48	770,00
400	10	8117G.49	1 090,00

BOULONS - ÉCROUS - TIRANTS

8290 - 8290G

Boulon 8.8.

► 8290 : acier noir.



Ø/L	Réf.	PU HT €
12/50	8290.01	1,36
16/50	8290.02	2,68
16/60	8290.03	2,73
16/70	8290.04	3,24
20/70	8290.05	5,10
20/80	8290.06	6,20
24/80	8290.07	7,80
27/100	8290.11	19,80

► 8290G : acier zingué.



Ø/L	Réf.	PU HT €
12/50	8290G.01	1,37
16/50	8290G.02	3,10
16/60	8290G.03	3,17
16/70	8290G.04	2,97
20/70	8290G.05	4,57
20/80	8290G.06	4,60
24/80	8290G.07	13,30

8289

Vis acier brut 8.8.



Ø/L	Réf.	PU HT €
12/50	8289.1250	0,82
16/40	8289.1640	1,47
16/50	8289.1650	1,94
16/60	8289.1660	2,12
16/70	8289.1670	2,32
20/40	8289.2040	2,77
20/70	8289.2070	4,44
20/80	8289.2080	4,35
20/100	8289.20100	5,90
24/55	8289.2455	7,20
24/80	8289.2480	7,10
24/90	8289.2490	7,60
27/100	8289.27100	13,80

8288

Vis acier zingué 8.8.



Ø/L	Réf.	PU HT €
12/50	8288.1250	1,15
16/30	8288.1630	1,40
16/35	8288.1635	2,13
16/40	8288.1640	2,06
16/45	8288.1645	1,98
16/70	8288.1670	1,70
20/45	8288.2045	3,04
20/50	8288.2050	3,29
20/80	8288.2080	3,28
24/45	8288.2445	5,10
24/50	8288.2450	5,20
24/55	8288.2455	5,60
24/60	8288.2460	6,50
24/70	8288.2470	7,50
24/80	8288.2480	8,00
24/90	8288.2490	8,50
27/55	8288.2755	11,90
27/80	8288.2780	16,00
30/65	8288.3065	19,90
33/70	8288.3370	33,50

BRIDES

8200 - 8200G

Ecrou CL.8.

► 8200 : acier noir.



Ø	Réf.	PU HT €
12	8200.12	0,30
16	8200.16	0,33
20	8200.20	0,59
24	8200.24	1,23
27	8200.27	3,64

► 8200G : acier zingué.



Ø	Réf.	PU HT €
16	8200G.16	0,41
20	8200G.20	0,74
24	8200G.24	1,32
27	8200G.27	6,30

8291 - 8291G

Tirant 3 écrous 8.8.

► 8291 : acier noir.



Ø/L	Réf.	PU HT €
16/110	8291.01	3,73
16/120	8291.02	4,08
16/130	8291.03	4,21
16/140	8291.04	4,76
16/150	8291.05	5,20
16/170	8291.06	5,70
20/140	8291.07	7,80
20/150	8291.08	8,40
20/160	8291.09	8,80
20/170	8291.10	9,30
20/200	8291.11	9,60
20/220	8291.12	10,90
24/160	8291.13	20,50
24/170	8291.14	11,60
24/190	8291.15	13,10
24/220	8291.16	18,80
24/230	8291.17	22,00
27/230	8291.20	54,00

► 8291G : acier zingué.



Ø/L	Réf.	PU HT €
16/110	8291G.01	4,55
16/120	8291G.02	4,82
16/130	8291G.03	5,30
16/140	8291G.04	5,60
16/150	8291G.05	5,80
16/170	8291G.06	6,40
20/140	8291G.07	9,30
20/150	8291G.08	9,40
20/160	8291G.09	9,80
20/170	8291G.10	10,20
20/200	8291G.11	11,60
20/220	8291G.12	10,20
24/160	8291G.13	31,40
24/190	8291G.15	37,46
24/220	8291G.16	38,00
24/230	8291G.17	39,50
27/230	8291G.18	56,00

8294

Tige filetée acier doux zingué classe 4/6



Ø	Réf.	Longueur (m)	PU HT €
07	8294.07	1	5,50
08	8294.08	1	2,84
10	8294.10	1	4,99
12	8294.12	1	6,60
16	8294.16	1	30,40
20	8294.20	1	48,60

8295

Rondelle zinguée.



Ø	Réf.	PU HT €
6	8295.06	0,08
8	8295.08	0,08
10	8295.10	0,08
12	8295.12	0,15
16	8295.16	0,24
20	8295.20	0,46

Prix à la rondelle

JOINTS COLLET BATTU

⚠ AVERTISSEMENT

En fonction de la diversité de montage réalisé avec des joints plats pour collet battu :

- mamelon/flexible
- flexible/robinet à boisseau sphérique mâle à portée plate ou conique,
- flexible ou raccord laiton/vannes de régulation,
- raccord conique/filetage cylindrique, etc.

Il est de la responsabilité de l'ensemblier de vérifier l'adéquation du joint par rapport au montage en procédant à un essai préalable à une utilisation répétitive.

En effet, la qualité de la matière du joint avec ou sans renfort armé, l'épaisseur et les diamètres intérieurs et extérieurs doivent être choisis avec précision en fonction :

- du montage rencontré,
- de la pression,
- de la nature du fluide,
- des conditions de services,
- de la température,
- et du pH.

8280S

Joint pour raccord et collet battu.

Tms : **110°C**
PMS : **40 bar**

CONSTRUCTION

- Fibre de verre + nitrile et renfort.
- Fluide : eau - teneur en chlore et fluor < 100 PPM.
- Epaisseur : 1,5 mm.

AUTRES DEMANDES

- Pour autres épaisseurs, NOUS CONSULTER.
- Joints gaz, consulter Thème GAZ



Ø	Réf.	PU HT €
12x17	8280S.03	5,80
15x21	8280S.04	6,10
20x27	8280S.05	7,40
26x34	8280S.06	14,30
33x42	8280S.07	24,80
40x49	8280S.08	30,70
50x60	8280S.09	43,40

Conditionné par sachet de 10 joints.

8422

Boîte de joints CSC pour raccords.

Tms / PMS : **12 bar à 100°C ; 20 bar à 60°C ; 30 bar à 20°C ; 40 bar à 0°C**



APPLICATIONS

- Chauffage, climatisation, air, huile, fioul.

COMPOSITION

- Fibres cellululosiques et liant nitrile.



Ø	Ø ext x Ø int x ép	Qté par boîte	Réf.	PU HT €
12x17	14,5x9x2	100	8422.03	38,10
15x21	18x12x2	100	8422.04	51,00
20x27	24x16x2	100	8422.05	81,00
26x34	30x22x2	75	8422.06	77,00
33x42	38x30x2	50	8422.07	78,00
40x49	45x35x2	25	8422.08	55,00
50x60	55x45x2	25	8422.09	56,00

Dimensions en mm.

8422K

Coffret de 295 joints CSC rouge pour raccords.

Tms / PMS : 12 bar à 100°C ; 20 bar à 60°C ; 30 bar à 20°C ; 40 bar à 0°C



APPLICATIONS

- Chauffage, climatisation, air, huile, fioul.

COMPOSITION

- Fibres cellulosiques et liant nitrile.

CARACTÉRISTIQUES

- Est composé de 50 joints en 3/8", 120 en 1/2", 25 en 5/8", 40 en 3/4", 24 en 1", 22 en 1"1/4 et 14 en 1"1/2.



Réf.	PU HT €
8422K.00	397,00

Dimensions en mm.

8424K

Coffret de 245 joints bleu CNK pour raccords.

Tms / PMS : 40 bar à 200°C ; 70 bar à 100°C ; 80 bar à 50°C ; 100 bar à 0°C



APPLICATIONS

- Eau, eau glycolée, oxygène, hydrocarbures, milieux alcalins non agressifs.

CARACTÉRISTIQUES

Est composé de :
joints : 50 en 3/8", 80 en 1/2", 20 en 5/8" et 30 en 3/4".
douilles à épaulement : 16 en 3/4", 12 en 1", 15 en 1"1/4 et 10 en 1"1/2.

CONSTRUCTION

- Fibre aramide (Kevlar) et liant nitrile.



Réf.	PU HT €
8424K.00	446,00

8423

Boîte de joints thermoplastiques CBE pour raccords.

Tms : 0 à 60°C
PMS : 16 bar



APPLICATIONS

- Installations sanitaires.

AVANTAGES

- Forte épaisseur.
- Ne tourne pas lors du serrage.

CARACTÉRISTIQUES

- Mélange élastomère de dureté 90 ShA.
- Densité 0.89 g/cm³.



Ø	Ø ext x Ø int x ép	Qté	Réf.	PU HT €
20x27	24x15x2,2	100	8423.05	79,00
26x34	30x20x2,2	50	8423.06	47,30
40x49	44x32x3	25	8423.08	84,00
50x60	55x43x3	25	8423.09	125,00

8424

Boîte de joints CNK pour raccords.

Tms / PMS : 40 bar à 200°C ; 70 bar à 100°C ; 80 bar à 50°C ; 100 bar à 0°C



APPLICATIONS

- Eau, eau glycolée, oxygène, hydrocarbures, milieux alcalins non agressifs.

CONSTRUCTION

- Fibre aramide (Kevlar) et liant nitrile.



Ø	Ø ext x Ø int x ép	Qté	Réf.	PU HT €
8x13	11x7x2	100	8424.02	58,00
12x17	14,5x9x2	100	8424.03	67,00
15x21	18x12x2	100	8424.04	77,00
20x27	24x16x2	50	8424.05	67,00
26x34	30x22x2	25	8424.06	40,10
33x42	38x30x2	25	8424.07	56,00
40x49	45x35x2	25	8424.08	57,00
50x60	55x45x2	25	8424.09	91,00

POUR BRIDES À FACES PLATES

8425

Boîte de joints TEFLON pour raccords.

Tms : -55 à +250°C
PMS : 100 bar

AVANTAGES

- Inertie chimique.
- Grande résistance mécanique.

CARACTÉRISTIQUES

- Densité 2,2 g/cm³.

Ø	Ø ext x Ø int x ép	Qté	Réf.	PU HT €
12x17	14,5x9x2	50	8425.03	37,50
15x21	18,5x12x2	50	8425.04	41,30
20x27	24x16x2	50	8425.05	46,70
26x34	30x22x2	50	8425.06	76,00
33x42	38,5x30x2	50	8425.07	114,00
40x49	45x35x2	50	8425.08	121,00
50x60	56x45x2	25	8425.09	79,00

8426

Boîte de joints EPDM ACS pour raccords.

Tms : 90°C
PMS : 10 bar

APPLICATIONS

- Eau froide et eau chaude sanitaire.



Ø	Ø ext x Ø int x ép	Réf.	Qté par boîte	PU HT €
12x17	14,5x9x2	8426.03	100	29,80
15x21	18x11x2	8426.04	100	32,30
20x27	24x16x2	8426.05	100	37,80
26x34	30x22x2	8426.06	100	44,60
33x42	38x30x2	8426.07	50	39,10
40x49	44,5x34x2	8426.08	50	41,40
50x60	55x45x2	8426.09	25	28,70

Tms : **-25 à +180°C**
 PMS : **30 bar**
 Température et pression **non associées**

**APPLICATIONS**

- Génie climatique : plomberie, chauffage, climatisation, air, frigid.

- Ne convient pas pour la vapeur.

CARACTÉRISTIQUES

- Epaisseur 2 mm.

- Couleur vert pâle.

CONSTRUCTION

- Fibres d'aramide et minérales.



Ø	PN	Réf.	PU HT €
50	16	8421.19	6,20
65	16	8421.20	7,90
80	16	8421.21	9,50
100	16	8421.22	11,30
125	16	8421.23	14,90
150	16	8421.24	18,30
200	16	8421.25	26,60
250	16	8421.26	37,00
200	10	8421.45	26,60
250	10	8421.46	36,50

Tms : **-20 à +70°C**

APPLICATIONS

- Pour brides PN 16 jusqu'au Ø 200 et PN 10

au-delà.

- Eau froide.



Ø	Réf.	PU HT €
15	8275.14	0,84
20	8275.15	1,08
25	8275.16	1,23
32	8275.17	1,08
40	8275.18	1,46
50	8275.19	1,84
65	8275.20	2,45
80	8275.21	2,99
100	8275.22	2,99
125	8275.23	3,68
150	8275.24	4,90
200	8275.25	6,10
250	8275.26	10,00
300	8275.27	11,80
350	8275.28	25,40
400	8275.29	26,50

Tms : **-10 à +60°C**

APPLICATIONS

- Pour brides PN 16.

- Eau froide, eau chaude jusqu'à 60°C.

CARACTÉRISTIQUES

- Equipé de 2 oreilles de centrage.

- Epaisseur 4 mm.



Ø	Réf.	PU HT €
50	2250.19	12,00
65	2250.20	6,80
80	2250.21	7,50
100	2250.22	9,30
125	2250.23	12,70
150	2250.24	15,60
200	2250.26	23,40

Tms : -40 à +100°C

**APPLICATIONS**

- Eau.
- Alcalis.

CARACTÉRISTIQUES

- Epaisseur 2 mm.

RACCORDEMENT

- ISO PN 16 du Ø15 à 200, ISO PN 10 au-delà.

CONSTRUCTION

- En EPDM.

AUTRES DEMANDES

- Autres épaisseurs, NOUS CONSULTER.



Ø	Réf.	PU HT €
15	8417.14	1,62
20	8417.15	1,84
25	8417.16	2,07
32	8417.17	2,53
40	8417.18	2,76
50	8417.19	3,22
65	8417.20	4,21
80	8417.21	5,20
100	8417.22	6,30
125	8417.23	7,90
150	8417.24	10,30
200	8417.25	15,90
250	8417.26	22,40
300	8417.27	31,00
350	8417.28	41,00
400	8417.29	55,00

8270 - 8272

Joint fibre synthétique.

Tms : 160°C
 PMS : 30 bar
 Température et pression **non associées**

**APPLICATIONS**

- Eau et applications non critiques.

CARACTÉRISTIQUES

- Epaisseur 1,5 mm.

CONSTRUCTION

- Fibres synthétiques.
- Liant nitrile.
- Traitement anti-adhérent 2 faces.

► 8270 : ISO PN 6



Ø	Réf.	PU HT €
40	8270.68	1,05
50	8270.69	1,23
65	8270.70	1,58
80	8270.71	1,84
100	8270.72	2,10
125	8270.73	7,20
150	8270.74	9,60

► 8272 : ISO PN 10/16/25/40
ISO PN 10/16

Ø	PN	Réf.	PU HT €
15	10/16/25/40	8272.14	0,93
20	10/16/25/40	8272.15	1,38
25	10/16/25/40	8272.16	1,84
32	10/16/25/40	8272.17	2,76
40	10/16/25/40	8272.18	3,68
50	10/16/25/40	8272.19	3,91
65	10/16/25/40	8272.20	4,83
80	10/16/25/40	8272.21	5,60
100	10/16	8272.22	6,50
125	10/16	8272.23	9,10
150	10/16	8272.24	11,40
200	10/16	8272.25	21,30
250	10	8272.26	29,50
300	10	8272.27	43,30
350	10	8272.28	63,00
400	10	8272.29	77,00

Tms : **160°C**
 PMS : **30 bar**
 Température et pression **non associées**

**APPLICATIONS**

- Eau et applications non critiques.

CARACTÉRISTIQUES

- Epaisseur 1,5 mm.

CONSTRUCTION

- Fibres synthétiques.
 - Liant nitrile.
 - Traitement anti-adhérent 2 faces.

▶ **8285 : ISO PN 25/40**

Ø	Réf.	PU HT €
100	8285.22	5,00
125	8285.23	6,50
150	8285.24	8,30

▶ **8282 : ISO PN 16.**

Ø	Réf.	PU HT €
250	8282.26	11,70
300	8282.27	17,90
350	8282.28	19,10
400	8282.29	26,80

▶ **8268 : ISO PN 25.**

Ø	Réf.	PU HT €
200	8268.25	14,40
250	8268.26	19,70
300	8268.27	27,10
350	8268.28	36,80
400	8268.29	45,50

8272F**Feuille de joint à base de fibres synthétiques.****APPLICATIONS**

- Chauffage, climatisation, applications non critiques à température et pression moyennes.

CARACTÉRISTIQUES

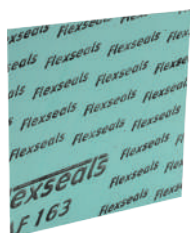
- Feuille 1,5 m x 1,5 m.

CONSTRUCTION

- Fibres synthétiques, minérales, aramides (Kevlar®) avec liant nitrile.

LIMITES D'UTILISATION

- Epaisseur 1,5 mm : Tms 160°C, PMS 30 bar.
 - Epaisseur 2 mm : Tms 150°C, PMS 20 bar.
 - Pression et température non associées.



Epaisseur	Réf.	PU HT €
1,5	8272F.01	167,00
2	8272F.02	305,00

Tms : **-120 à +250°C**
 PMS : **40 bar**
 Température et pression **non associées**

**APPLICATIONS**

- Eau chaude et froide, hydrocarbure, huiles, gaz, réfrigérants, aides et basses faibles.

CARACTÉRISTIQUES

- Épaisseur 1,5 mm.
 - Couleur vert et blanc.

RECOMMANDATIONS

- Possibilité d'utilisation sur pression et température plus élevées (65 bar / 400°C), selon composition exacte du fluide, NOUS CONSULTER.

CONSTRUCTION

- Combinaison de fibres verre renforcées de fibres

d'aramide et d'élastomère NBR.

AGRÈMENTS

- API 607 cd4.
 - BS 5146 part 1.



Ø	PN	Réf.	PU HT €
15	10/16/25/40	8272S.14	1,64
20	10/16/25/40	8272S.15	2,07
25	10/16/25/40	8272S.16	2,61
32	10/16/25/40	8272S.17	3,20
40	10/16/25/40	8272S.18	3,80
50	10/16/25/40	8272S.19	4,88
65	10/16/25/40	8272S.20	7,20
80	10/16/25/40	8272S.21	8,20
100	10/16	8272S.22	9,60
125	10/16	8272S.23	12,80
150	10/16	8272S.24	15,60
200	10/16	8272S.25	23,30
250	10	8272S.26	32,30
300	10	8272S.27	41,30
350	10	8272S.28	60,00
400	10	8272S.29	72,00

Tms : **250°C**
 PMS : **100 bar**

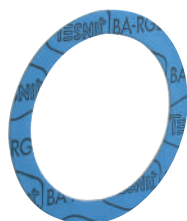
Cond. cciales cat. Génie clim.
 Thème **GAZ - FIOUL**

CARACTÉRISTIQUES

- Épaisseur 1,5 mm.

AGRÈMENTS

- Pas d'agrément NF ROB GAZ.
 - Ne doit pas être monté sur des installations tertiaires ou résidentielles.
 - Autorisé sur des installations industrielles.



Ø	Réf.	PU HT €
50	8281.19	9,80
65	8281.20	11,70
80	8281.21	13,40
100	8281.22	17,10
125	8281.23	31,80
150	8281.24	25,40

8273 - 8271 - 8269
8283 - 8286

Joint de graphite avec renfort à picots en acier inoxydable.

Tms : **550°C**
PMS : **200 bar**
Température et pression **non associées**



APPLICATIONS

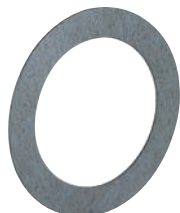
- Eau, huiles, vapeur, alcali, acides faibles pour les

industries de la chimie et de l'énergie.

CARACTÉRISTIQUES

- Epaisseur 1,5 mm.

► 8273 : ISO PN 10 / PN 40. ISO PN 10/16/25/40.



Ø	PN	Réf.	PU HT €
15	10/16/25/40	8273.14	3,13
20	10/16/25/40	8273.15	3,85
25	10/16/25/40	8273.16	3,91
32	10/16/25/40	8273.17	4,28
40	10/16/25/40	8273.18	5,90
50	10/16/25/40	8273.19	7,00
65	10/16/25/40	8273.20	9,40
80	10/16/25/40	8273.21	11,40
100	10/16	8273.22	14,80
125	10/16	8273.23	18,90
150	10/16	8273.24	24,10
200	10/16	8273.25	23,10
250	10	8273.26	31,50
300	10	8273.27	89,00
350	10	8273.28	98,00
400	10	8273.29	136,00

► 8271 : ISO PN 16.

Ø	Réf.	PU HT €
250	8271.26	24,30
300	8271.27	32,40
350	8271.28	101,00
400	8271.29	123,00

► 8269 : ISO PN 40.

Ø	Réf.	PU HT €
200	8269.25	12,00
250	8269.26	17,40
300	8269.27	24,50
350	8269.28	32,40
400	8269.29	43,20

► 8283 : ISO PN 25/40.

Ø	Réf.	PU HT €
100	8283.22	6,70
125	8283.23	4,20
150	8283.24	11,10

► 8286 : ISO PN 25.

Ø	Réf.	PU HT €
200	8286.25	17,40
250	8286.26	24,10
300	8286.27	33,20
350	8286.28	44,60
400	8286.29	57,00

Tms : 400°C

APPLICATIONS

- Vapeur, fluides caloporteurs et eau surchauffée jusqu'à 400°C.

CARACTÉRISTIQUES

- Epaisseur 4,5 mm.

CONSTRUCTION

- En acier inox 316L graphite.
- Anneau extérieur en acier.
- Anneau intérieur en acier inox 316L.

► 8264 : ISO PN 10 / PN 16 / PN 25 / PN 40, double anneau GRI.



Ø	PN	Réf.	PU HT €
15	25/40	8264.14	4,23
20	25/40	8264.15	5,50
25	25/40	8264.16	7,10
32	25/40	8264.17	14,90
40	25/40	8264.18	15,20
50	25/40	8264.19	19,10
65	25/40	8264.20	26,70
80	25/40	8264.21	24,20
100	16	8264.22	38,10
125	16	8264.23	44,70
150	16	8264.24	52,00
200	16	8264.25	55,00
100	25/40	8264.42	42,00
125	25/40	8264.43	51,00
150	25/40	8264.44	57,00
200	40	8264.45	60,00

POUR BRIDES SIMPLE EMBOÎTEMENT PN 25 / PN 40

Tms : -196 à +350°C
PMS : 120 bar
Température et pression **non associées**

APPLICATIONS

- Eau surchauffée, vapeur, industries diverses.

CARACTÉRISTIQUES

- Epaisseur 3 mm.

CONSTRUCTION

- Enveloppe en cuivre.
- Ame en graphite.



Ø	Réf.	PU HT €
15	8260.14	19,40
20	8260.15	22,30
25	8260.16	22,30
32	8260.17	25,50
40	8260.18	28,70
50	8260.19	33,70
65	8260.20	59,00
80	8260.21	60,00
100	8260.22	66,00
125	8260.23	107,00
150	8260.24	311,00
200	8260.25	341,00

Tms : **350°C**
 PMS : **80 bar**
 Vapeur : **maxi**
 300°C
 Température et pression **non associées**

**APPLICATIONS**

- Eau, vapeur, huiles, fiouls, industries dynamiques.

CONSTRUCTION

- Fibre aramide et liant en nitrile armé. Epaisseur 1,5 mm.



Ø	Réf.	PU HT €
15	8261.14	1,18
20	8261.15	2,76
25	8261.16	2,37
32	8261.17	4,23
40	8261.18	5,20
50	8261.19	6,30
65	8261.20	10,20
80	8261.21	9,30
100	8261.22	12,80
125	8261.23	13,00
150	8261.24	21,60
200	8261.25	37,60

APPLICATIONS

- Eau surchauffée et vapeur jusqu'à 400°C.

CONSTRUCTION

- En acier inox 316L graphite.



Ø	Réf.	PU HT €
15	8263.14	43,40
20	8263.15	46,70
25	8263.16	49,50
32	8263.17	56,00
40	8263.18	65,00
50	8263.19	75,00
65	8263.20	108,00
80	8263.21	136,00
100	8263.22	180,00
125	8263.23	199,00
150	8263.24	226,00
200	8263.25	294,00