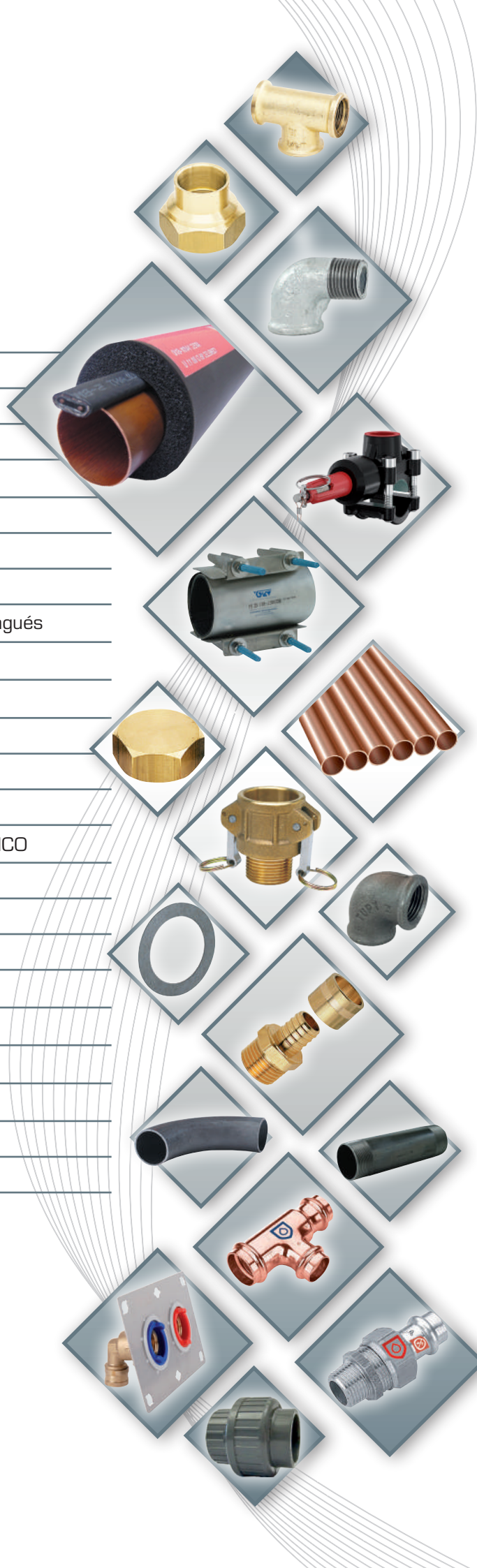


# RACCORDS TUBES

- 480** Raccords en fonte
- 489** Raccords en acier
- 493** Raccords en cuivre
- 496** Raccords en laiton
- 499** Joints pour raccords
- 505** Raccords en laiton à bicône
- 506** Raccords pour connexion instantanée
- 507** Raccords à sertir FRABO cuivre
- 511** Tubes et raccords à sertir FRABO électrozingués
- 515** Raccords PER à glissement
- 517** Raccords PER à sertir
- 518** Tubes PER
- 519** Sorties de cloison PER
- 523** Kits hydrocâblés pour radiateurs
- 525** Raccords à sertir et tubes multicouche HENCO
- 533** Raccords PVC-C
- 535** Raccords PVC-U Pression
- 537** Raccords Express et à cames
- 539** Raccords rapides EO et VITE FER
- 540** Raccords T-PLUS
- 541** Tubes en acier
- 542** Tubes en cuivre ECROUI
- 543** Câbles chauffants autorégulants
- 544** Isolants pour tuyauterie
- 548** Manchons de réparation GKV



# RACCORDS, BOBINES, COUDES, JOINTS

## RACCORDS EN FONTE MALLÉABLE SELON NORME NF EN 10242



Tous les modèles en fonte galva sont conformes à la réglementation ACS.

### 1N - 1G

Coude grand rayon 90°. M/F.



#### ► 1N : noir.



Ø	Réf.	PU HT €
8x13	1N.02	3,18
12x17	1N.03	3,31
15x21	1N.04	2,66
20x27	1N.05	4,67
26x34	1N.06	7,30
33x42	1N.07	12,80
40x49	1N.08	16,50
50x60	1N.09	27,20
66x76	1N.10	71,00
80x90	1N.11	86,00

#### ► 1G : galva.



Ø	Réf.	PU HT €
8x13	1G.02	2,53
12x17	1G.03	3,18
15x21	1G.04	2,59
20x27	1G.05	6,30
26x34	1G.06	6,10
33x42	1G.07	13,10
40x49	1G.08	16,60
50x60	1G.09	28,70
66x76	1G.10	65,00
80x90	1G.11	79,00

### 2N - 2G

Coude grand rayon 90°. F/F.



#### ► 2N : noir.



Ø	Réf.	PU HT €
8x13	2N.02	3,50
12x17	2N.03	2,66
15x21	2N.04	3,03
20x27	2N.05	4,46
26x34	2N.06	6,80
33x42	2N.07	12,00
40x49	2N.08	14,80
50x60	2N.09	20,50
66x76	2N.10	58,00
80x90	2N.11	72,00

#### ► 2G : galva.



Ø	Réf.	PU HT €
12x17	2G.03	3,34
15x21	2G.04	3,40
20x27	2G.05	5,50
26x34	2G.06	6,40
33x42	2G.07	12,70
40x49	2G.08	15,40
50x60	2G.09	21,60
66x76	2G.10	61,00
80x90	2G.11	93,00

## 40N - 40G

## Coude 45°. M/F.



### ► 40N : noir.



Ø	Réf.	PU HT €
12x17	40N.03	3,21
15x21	40N.04	2,98
20x27	40N.05	3,93
26x34	40N.06	5,70
33x42	40N.07	9,70
40x49	40N.08	11,60
50x60	40N.09	18,20
66x76	40N.10	39,60
80x90	40N.11	42,00

### ► 40G : galva.



Ø	Réf.	PU HT €
12x17	40G.03	3,72
15x21	40G.04	3,40
20x27	40G.05	4,61
26x34	40G.06	6,50
33x42	40G.07	11,30
40x49	40G.08	13,40
50x60	40G.09	21,40
66x76	40G.10	47,30
80x90	40G.11	52,00

## 41N - 41G

## Coude 45°. F/F.



### ► 41N : noir.



Ø	Réf.	PU HT €
8x13	41N.02	5,10
12x17	41N.03	5,70
15x21	41N.04	3,68
20x27	41N.05	4,50
26x34	41N.06	5,90
33x42	41N.07	10,40
40x49	41N.08	13,70
50x60	41N.09	19,20
66x76	41N.10	20,30
80x90	41N.11	21,10

### ► 41G : galva.



Ø	Réf.	PU HT €
12x17	41G.03	6,80
15x21	41G.04	4,44
20x27	41G.05	5,80
26x34	41G.06	7,40
33x42	41G.07	13,10
40x49	41G.08	17,20
50x60	41G.09	24,20
66x76	41G.10	65,00
80x90	41G.11	68,00

## 92N - 92G

## Coude 90° petit rayon. M/F.



### ► 92N : noir.



Ø	Réf.	PU HT €
8x13	92N.02	1,79
12x17	92N.03	1,72
15x21	92N.04	1,05
20x27	92N.05	1,62
26x34	92N.06	2,80
33x42	92N.07	4,80
40x49	92N.08	7,30
50x60	92N.09	9,60
66x76	92N.10	24,20
80x90	92N.11	36,30

### ► 92G : galva.



Ø	Réf.	PU HT €
8x13	92G.02	2,38
12x17	92G.03	2,20
15x21	92G.04	1,37
20x27	92G.05	2,10
26x34	92G.06	3,65
33x42	92G.07	6,20
40x49	92G.08	9,30
50x60	92G.09	12,10
66x76	92G.10	30,10
80x90	92G.11	45,10

## 90N - 90G

## Coude 90° petit rayon. F/F.



### ► 90N : noir.



Ø	Réf.	PU HT €
8x13	90N.02	1,99
12x17	90N.03	1,43
15x21	90N.04	0,98
20x27	90N.05	1,48
26x34	90N.06	2,16
33x42	90N.07	4,09
40x49	90N.08	6,70
50x60	90N.09	8,10
66x76	90N.10	23,40
80x90	90N.11	37,40
102x114	90N.12	66,00

### ► 90G : galva.



Ø	Réf.	PU HT €
8x13	90G.02	2,16
12x17	90G.03	1,90
15x21	90G.04	1,23
20x27	90G.05	1,84
26x34	90G.06	2,66
33x42	90G.07	5,20
40x49	90G.08	8,30
50x60	90G.09	9,80
66x76	90G.10	28,60
80x90	90G.11	39,20
102x114	90G.12	81,00

## 98N - 98G

### Coude union. M/F.



#### ► 98N : noir.



Ø	Réf.	PU HT €
8x13	98N.02	19,70
12x17	98N.03	17,90
15x21	98N.04	6,20
20x27	98N.05	7,80
26x34	98N.06	10,90
33x42	98N.07	18,00
40x49	98N.08	22,40
50x60	98N.09	36,30

#### ► 98G : galva.



Ø	Réf.	PU HT €
8x13	98G.02	16,80
12x17	98G.03	22,10
15x21	98G.04	7,80
20x27	98G.05	9,90
26x34	98G.06	13,50
33x42	98G.07	22,80
40x49	98G.08	27,80
50x60	98G.09	46,00
66x76	98G.10	118,00

## 96N - 96G

### Coude union. F/F.



#### ► 96N : noir.



Ø	Réf.	PU HT €
8x13	96N.02	21,20
12x17	96N.03	20,00
15x21	96N.04	6,20
20x27	96N.05	7,20
26x34	96N.06	10,20
33x42	96N.07	17,30
40x49	96N.08	20,20
50x60	96N.09	34,20
66x76	96N.10	96,00

#### ► 96G : galva.



Ø	Réf.	PU HT €
12x17	96G.03	25,60
15x21	96G.04	7,70
20x27	96G.05	9,00
26x34	96G.06	13,10
33x42	96G.07	21,50
40x49	96G.08	25,60
50x60	96G.09	43,10
66x76	96G.10	130,00

## 130N - 130G

### Té de raccordement F.

#### RACCORDEMENT

A raccords égaux.

#### ► 130N : noir.



Ø	Réf.	PU HT €
8x13	130N.02	2,29
12x17	130N.03	1,78
15x21	130N.04	1,23
20x27	130N.05	2,00
26x34	130N.06	2,96
33x42	130N.07	5,50
40x49	130N.08	8,20
50x60	130N.09	11,60
66x76	130N.10	30,10
80x90	130N.11	40,30

#### ► 130G : galva.



Ø	Réf.	PU HT €
8x13	130G.02	3,02
12x17	130G.03	2,45
15x21	130G.04	1,48
20x27	130G.05	2,50
26x34	130G.06	3,78
33x42	130G.07	6,70
40x49	130G.08	10,20
50x60	130G.09	14,50
66x76	130G.10	32,80
80x90	130G.11	50,00

## 180N - 180G

### Croix à raccords égaux F.



#### ► 180N : Noir.



Ø	Réf.	PU HT €
8x13	180N.02	5,70
12x17	180N.03	6,10
15x21	180N.04	5,20
20x27	180N.05	9,20
26x34	180N.06	10,00
33x42	180N.07	13,30
40x49	180N.08	19,60
50x60	180N.09	29,20

#### ► 180G : Galva.



Ø	Réf.	PU HT €
8x13	180G.02	7,60
12x17	180G.03	8,30
15x21	180G.04	7,30
20x27	180G.05	10,90
26x34	180G.06	13,30
33x42	180G.07	17,90
40x49	180G.08	24,00
50x60	180G.09	35,90

## 270N - 270G

### Manchon droite/droite.



#### ► 270N : noir.



Ø	Réf.	PU HT €
8x13	270N.02	1,60
12x17	270N.03	1,38
15x21	270N.04	1,10
20x27	270N.05	1,38
26x34	270N.06	1,80
33x42	270N.07	3,03
40x49	270N.08	4,14
50x60	270N.09	6,20
66x76	270N.10	17,60
80x90	270N.11	20,90
102x114	270N.12	56,00

#### ► 270G : galva.



Ø	Réf.	PU HT €
12x17	270G.03	1,92
15x21	270G.04	1,40
20x27	270G.05	1,85
26x34	270G.06	2,42
33x42	270G.07	3,83
40x49	270G.08	5,70
50x60	270G.09	8,20
66x76	270G.10	23,00
80x90	270G.11	27,50
102x114	270G.12	74,00

## 271N - 271G

### Manchon droite/gauche.



#### ► 271N : noir.



Ø	Réf.	PU HT €
12x17	271N.03	2,43
15x21	271N.04	1,65
20x27	271N.05	2,07
26x34	271N.06	2,71
33x42	271N.07	5,50
40x49	271N.08	5,90
50x60	271N.09	11,90
66x76	271N.10	13,80

#### ► 271G : galva.



Ø	Réf.	PU HT €
12x17	271G.03	2,99
15x21	271G.04	2,74
20x27	271G.05	3,76
26x34	271G.06	4,71
33x42	271G.07	9,30
40x49	271G.08	10,10
50x60	271G.09	15,70

## 280N - 280G

### Mamelon double.



#### ► 280N : noir.



Ø	Réf.	PU HT €
8x13	280N.02	2,12
12x17	280N.03	1,87
15x21	280N.04	0,81
20x27	280N.05	1,21
26x34	280N.06	1,75
33x42	280N.07	2,93
40x49	280N.08	3,48
50x60	280N.09	6,10
66x76	280N.10	11,20
80x90	280N.11	14,70
102x114	280N.12	61,00

#### ► 280G : galva.



Ø	Réf.	PU HT €
8x13	280G.02	2,34
12x17	280G.03	2,39
15x21	280G.04	1,28
20x27	280G.05	1,53
26x34	280G.06	2,12
33x42	280G.07	3,61
40x49	280G.08	4,24
50x60	280G.09	7,60
66x76	280G.10	13,60
80x90	280G.11	16,60
102x114	280G.12	71,00

## 290N - 290G

### Bouchon tête carrée.



#### ► 290N : noir.



Ø	Réf.	PU HT €
5x10	290N.01	3,06
8x13	290N.02	0,82
12x17	290N.03	0,83
15x21	290N.04	0,74
20x27	290N.05	1,05
26x34	290N.06	1,14
33x42	290N.07	2,16
40x49	290N.08	2,43
50x60	290N.09	4,61
66x76	290N.10	11,50
80x90	290N.11	14,90
102x114	290N.12	36,20

#### ► 290G : galva.



Ø	Réf.	PU HT €
8x13	290G.02	1,38
12x17	290G.03	0,92
15x21	290G.04	0,92
20x27	290G.05	1,33
26x34	290G.06	1,44
33x42	290G.07	2,60
40x49	290G.08	3,48
50x60	290G.09	5,90
66x76	290G.10	12,70
80x90	290G.11	18,50
102x114	290G.12	30,20

## 300N - 300G

## Bouchon femelle 6 pans.



### ► 300N : noir.



Ø	Réf.	PU HT €
8x13	300N.02	2,02
12x17	300N.03	1,74
15x21	300N.04	0,97
20x27	300N.05	1,38
26x34	300N.06	1,79
33x42	300N.07	2,35
40x49	300N.08	3,53
50x60	300N.09	5,30
66x76	300N.10	9,60
80x90	300N.11	12,00

### ► 300G : galva.



Ø	Réf.	PU HT €
8x13	300G.02	2,46
12x17	300G.03	2,50
15x21	300G.04	1,56
20x27	300G.05	1,85
26x34	300G.06	2,07
33x42	300G.07	3,14
40x49	300G.08	3,21
50x60	300G.09	7,50
66x76	300G.10	13,30
80x90	300G.11	14,80

## 331NJ - 331GJ

## Union M/F avec joint.



### APPLICATIONS

- Installations eau chaude et eau glacée.

### RECOMMANDATIONS

- Pour les installations gaz, voir raccords modèles 752A ou 752CU.

### ► 331NJ : noir.



Ø	Réf.	PU HT €
15x21	331NJ.04	5,60
20x27	331NJ.05	6,80
26x34	331NJ.06	8,30
33x42	331NJ.07	14,60
40x49	331NJ.08	17,80
50x60	331NJ.09	27,40
66x76	331NJ.10	93,00
80x90	331NJ.11	167,00

### ► 331GJ : galva.



Ø	Réf.	PU HT €
15x21	331GJ.04	9,40
20x27	331GJ.05	13,80
26x34	331GJ.06	13,40
33x42	331GJ.07	17,20
40x49	331GJ.08	20,20
50x60	331GJ.09	27,50

## 330N - 330G

## Union F/F à joint plat.

### APPLICATIONS

- Installations eau chaude et eau glacée.

### CARACTÉRISTIQUES

- Fourni sans joint.

### ► 330N : noir.



Ø	Réf.	PU HT €
15x21	330N.04	4,75
20x27	330N.05	5,80
26x34	330N.06	6,60
33x42	330N.07	11,20
40x49	330N.08	14,40
50x60	330N.09	23,60

### ► 330G : galva.



Ø	Réf.	PU HT €
15x21	330G.04	5,70
20x27	330G.05	6,70
26x34	330G.06	7,60
33x42	330G.07	12,80
40x49	330G.08	16,40
50x60	330G.09	27,20

## 7331

## Joint pour raccord union modèles 330N et 330G.



Ø	Réf.	PU HT €
15x21	7331.04	1,43
20x27	7331.05	1,53
26x34	7331.06	2,19
33x42	7331.07	2,74
40x49	7331.08	3,62
50x60	7331.09	5,50

## 340N - 340G

## Union F/F. Jonction sphéro-conique.



### ► 340N : noir.



Ø	Réf.	PU HT €
8x13	340N.02	9,10
12x17	340N.03	7,20
15x21	340N.04	4,38
20x27	340N.05	5,20
26x34	340N.06	5,70
33x42	340N.07	10,80
40x49	340N.08	11,10
50x60	340N.09	18,20
66x76	340N.10	42,30
80x90	340N.11	60,00

### ► 340G : galva.



Ø	Réf.	PU HT €
8x13	340G.02	6,70
12x17	340G.03	7,50
15x21	340G.04	6,10
20x27	340G.05	7,00
26x34	340G.06	8,00
33x42	340G.07	12,50
40x49	340G.08	15,50
50x60	340G.09	24,60
66x76	340G.10	61,00
80x90	340G.11	90,00

## 341N - 341G

## Union M/F. Jonction sphéro-conique.



### ► 341N : noir.



Ø	Réf.	PU HT €
8x13	341N.02	18,30
12x17	341N.03	6,00
15x21	341N.04	4,19
20x27	341N.05	5,20
26x34	341N.06	6,40
33x42	341N.07	9,90
40x49	341N.08	12,50
50x60	341N.09	20,00
66x76	341N.10	48,70
80x90	341N.11	76,00
102x114	341N.12	156,00

### ► 341G : galva.



Ø	Réf.	PU HT €
8x13	341G.02	20,70
12x17	341G.03	7,90
15x21	341G.04	5,70
20x27	341G.05	7,00
26x34	341G.06	8,50
33x42	341G.07	13,40
40x49	341G.08	16,90
50x60	341G.09	26,80
66x76	341G.10	60,00
80x90	341G.11	123,00
102x114	341G.12	207,00

## 529N - 529G

## Manchon M/F.



### ► 529N : noir.



Ø	Réf.	PU HT €
12x17	529N.03	2,70
15x21	529N.04	1,93
20x27	529N.05	2,83
26x34	529N.06	4,58
33x42	529N.07	6,00
40x49	529N.08	21,10
50x60	529N.09	34,60

### ► 529G : galva.



Ø	Réf.	PU HT €
12x17	529G.03	3,49
15x21	529G.04	2,35
20x27	529G.05	4,02
26x34	529G.06	5,80
33x42	529G.07	8,20
40x49	529G.08	23,40
50x60	529G.09	39,10

# RACCORDS RÉDUITS

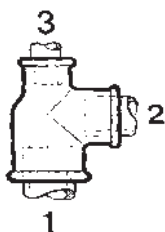
## 130NÉ

### Té de raccordement F.

#### RACCORDEMENT

- A raccords réduits.

► 130NÉ : noir.



Ø	Réf.	PU HT €
15/12/15	130N.1B	2,71
15/15/12	130N.1D	3,57
15/20/15	130N.1F	2,54
20/12/20	130N.2C	2,80
20/15/15	130N.2E	2,25
20/15/20	130N.2F	2,14
20/20/15	130N.2H	3,11
20/26/20	130N.2J	5,20
26/12/26	130N.3B	5,60
26/15/15	130N.3D	6,70
26/15/20	130N.3E	4,79
26/15/26	130N.3F	2,80
26/20/20	130N.3H	4,84
26/20/26	130N.3I	3,06
26/26/15	130N.3K	5,10
26/26/20	130N.3L	5,50
26/33/26	130N.3M	9,50
33/12/33	130N.4A	9,40
33/15/33	130N.4C	4,69
33/20/20	130N.4E	9,60
33/20/33	130N.4G	4,94
33/26/26	130N.4K	7,30
33/26/33	130N.4L	5,60
33/33/20	130N.4N	11,40
33/33/26	130N.4O	8,00
33/40/33	130N.4Q	14,90
40/15/40	130N.5C	6,20
40/20/40	130N.5E	6,70
40/26/26	130N.5F	11,50
40/26/40	130N.5H	7,30
40/33/33	130N.5I	13,80
40/33/40	130N.5J	9,30
40/40/26	130N.5M	16,20
40/40/33	130N.5N	16,50
40/50/40	130N.5O	18,60
50/15/50	130N.6B	9,10
50/20/50	130N.6D	11,70
50/26/50	130N.6F	9,30
50/33/33	130N.6H	18,90
50/33/50	130N.6J	13,70
50/40/40	130N.6L	19,90
50/40/50	130N.6M	16,20
50/50/33	130N.6O	24,30
50/50/40	130N.6P	21,10
66/40/66	130N.7C	25,90
66/50/50	130N.7D	43,20
66/50/66	130N.7E	29,30
80/50/80	130N.8D	39,90
80/66/80	130N.8E	

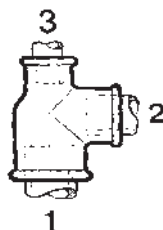
## 130GÉ

### Té de raccordement F.

#### RACCORDEMENT

- A raccords réduits.

► 130GÉ : galva.



Ø	Réf.	PU HT €
15/12/15	130G.1B	3,31
15/15/12	130G.1D	4,73
15/20/15	130G.1F	3,37
20/12/20	130G.2C	4,08
20/15/15	130G.2E	3,31
20/15/20	130G.2F	2,60
20/20/15	130G.2H	3,82
20/26/20	130G.2J	6,40
26/12/26	130G.3B	7,10
26/15/15	130G.3D	8,50
26/15/20	130G.3E	6,00
26/15/26	130G.3F	3,47
26/20/20	130G.3H	6,10
26/20/26	130G.3I	3,82
26/26/15	130G.3K	6,30
26/26/20	130G.3L	6,60
26/33/26	130G.3M	11,00
33/12/33	130G.4A	12,00
33/15/33	130G.4C	6,00
33/20/20	130G.4E	12,30
33/20/33	130G.4G	6,20
33/26/26	130G.4K	9,00
33/26/33	130G.4L	7,10
33/33/20	130G.4N	14,60
33/33/26	130G.4O	10,20
33/40/33	130G.4Q	2,58
40/15/40	130G.5C	7,90
40/20/40	130G.5E	8,60
40/26/26	130G.5F	14,80
40/26/40	130G.5H	9,30
40/33/33	130G.5I	18,10
40/33/40	130G.5J	13,30
40/40/26	130G.5M	20,40
40/40/33	130G.5N	21,20
40/50/40	130G.5O	24,00
50/15/50	130G.6B	11,60
50/20/50	130G.6D	15,20
50/26/50	130G.6F	11,70
50/33/33	130G.6H	24,30
50/33/50	130G.6J	15,20
50/40/40	130G.6L	25,50
50/40/50	130G.6M	17,60
50/50/33	130G.6O	31,50
50/50/40	130G.6P	27,10
66/40/66	130G.7C	28,80
66/50/50	130G.7D	57,00
66/50/66	130G.7E	37,00
80/50/80	130G.8D	48,30
80/66/80	130G.8E	58,00



**240N****Réduction F/F.**

► 240N : noir.



Ø	Réf.	PU HT €
8x5	240N.41	2,74
12x8	240N.43	1,98
15x8	240N.45	2,12
15x12	240N.46	1,65
20x12	240N.49	2,39
20x15	240N.50	1,80
26x12	240N.52	3,45
26x15	240N.53	2,28
26x20	240N.54	2,02
33x15	240N.57	4,19
33x20	240N.58	3,87
33x26	240N.59	3,82
40x15	240N.62	9,50
40x20	240N.63	6,00
40x26	240N.64	4,56
40x33	240N.65	4,99
50x20	240N.69	12,10
50x26	240N.70	9,00
50x33	240N.71	7,90
50x40	240N.72	7,60
66x50	240N.80	23,50

**240G****Réduction F/F.**

► 240G : galva.



Ø	Réf.	PU HT €
8x5	240G.41	3,45
12x8	240G.43	2,49
15x8	240G.45	2,60
15x12	240G.46	2,22
20x12	240G.49	2,39
20x15	240G.50	2,60
26x15	240G.53	2,91
26x20	240G.54	2,49
33x15	240G.57	6,20
33x20	240G.58	5,70
33x26	240G.59	4,67
40x15	240G.62	11,80
40x20	240G.63	8,80
40x26	240G.64	5,80
40x33	240G.65	6,30
50x20	240G.69	13,00
50x26	240G.70	12,90
50x33	240G.71	10,00
50x40	240G.72	9,50

**241N****Réduction M/F.**

► 241N : noir.



Ø	Réf.	PU HT €
8x5	241N.41	3,93
12x5	241N.42	3,93
12x8	241N.43	1,30
15x5	241N.44	2,04
15x8	241N.45	0,97
15x12	241N.46	0,91
20x8	241N.48	2,15
20x12	241N.49	1,58
20x15	241N.50	0,94
26x12	241N.52	2,53
26x15	241N.53	1,46
26x20	241N.54	1,36
33x12	241N.56	5,80
33x15	241N.57	2,59
33x20	241N.58	2,19
33x26	241N.59	1,75
40x12	241N.61	11,20
40x15	241N.62	3,32
40x20	241N.63	3,72
40x26	241N.64	2,42
40x33	241N.65	2,48
50x15	241N.68	6,50
50x20	241N.69	6,50
50x26	241N.70	5,50
50x33	241N.71	5,10
50x40	241N.72	4,50
66x26	241N.77	12,10
66x33	241N.78	12,30
66x40	241N.79	11,70
66x50	241N.80	8,80
80x40	241N.87	15,50
80x50	241N.88	13,20
80x66	241N.89	13,00
102x50	241N.97	37,50
102x66	241N.98	27,80
102x80	241N.99	26,80

**241G****Réduction M/F.**

► 241G : galva.



Ø	Réf.	PU HT €
8x5	241G.41	4,51
12x5	241G.42	4,51
12x8	241G.43	1,70
15x5	241G.44	2,25
15x8	241G.45	1,22
15x12	241G.46	1,38
20x8	241G.48	2,34
20x12	241G.49	1,80
20x15	241G.50	1,28
26x8	241G.51	6,00
26x12	241G.52	3,08
26x15	241G.53	1,80
26x20	241G.54	1,65
33x12	241G.56	6,70
33x15	241G.57	3,03
33x20	241G.58	2,49
33x26	241G.59	1,97
40x12	241G.61	13,20
40x15	241G.62	3,92
40x20	241G.63	4,24
40x26	241G.64	2,91
40x33	241G.65	3,03
50x15	241G.68	7,80
50x20	241G.69	7,70
50x26	241G.70	6,40
50x33	241G.71	6,10
50x40	241G.72	5,60
66x26	241G.77	12,50
66x33	241G.78	16,60
66x40	241G.79	13,60
66x50	241G.80	10,60
80x40	241G.87	20,70
80x50	241G.88	13,40
80x66	241G.89	15,20
102x50	241G.97	44,70
102x66	241G.98	33,30
102x80	241G.99	32,10

**245N - 245G****Réduction M/M.**

► 245N : noir.



Ø	Réf.	PU HT €
8x5	245N.41	2,56
12x5	245N.42	5,80
12x8	245N.43	2,10
15x8	245N.45	2,93
15x12	245N.46	2,15
20x12	245N.49	4,41
20x15	245N.50	2,05
26x15	245N.53	3,98
26x20	245N.54	2,15
33x20	245N.58	5,30
33x26	245N.59	3,65
40x26	245N.64	8,20
40x33	245N.65	4,41
50x26	245N.70	9,60
50x33	245N.71	10,70
50x40	245N.72	8,50
66x40	245N.79	24,10
66x50	245N.80	28,00
80x50	245N.88	66,00

► 245G : galva.



Ø	Réf.	PU HT €
8x5	245G.41	3,02
12x5	245G.42	3,94
12x8	245G.43	2,60
15x8	245G.45	3,45
15x12	245G.46	3,13
20x12	245G.49	5,70
20x15	245G.50	2,34
26x15	245G.53	5,60
26x20	245G.54	2,66
33x20	245G.58	7,30
33x26	245G.59	4,24
40x20	245G.63	8,40
40x26	245G.64	10,10
40x33	245G.65	5,60
50x26	245G.70	10,30
50x33	245G.71	12,90
50x40	245G.72	10,30
66x40	245G.79	32,10
66x50	245G.80	28,30
80x66	245G.89	45,60

**246N - 246G****Réduction F/M.**

► 246N : noir.



Ø	Réf.	PU HT €
8x5	246N.41	18,10
12x8	246N.43	1,85
15x8	246N.45	2,54
15x12	246N.46	1,75
20x12	246N.49	3,50
20x15	246N.50	1,85
26x15	246N.53	3,03
26x20	246N.54	3,03
33x42	246N.57	9,00
33x20	246N.58	5,60
33x26	246N.59	3,50
50x20	246N.63	8,60
40x26	246N.64	6,50
40x33	246N.65	5,80
50x26	246N.70	12,60
50x33	246N.71	11,10
50x40	246N.72	9,60
66x50	246N.80	32,90

► 246G : galva.



Ø	Réf.	PU HT €
8x5	246G.41	3,54
12x8	246G.43	2,42
15x8	246G.45	3,27
15x12	246G.46	2,53
20x12	246G.49	4,50
20x15	246G.50	2,42
26x15	246G.53	4,27
26x20	246G.54	4,11
33x20	246G.58	8,30
33x26	246G.59	4,50
40x20	246G.63	10,20
40x26	246G.64	8,60
40x33	246G.65	7,70
50x26	246G.70	16,60
50x33	246G.71	12,30
50x40	246G.72	12,90
66x40	246G.79	52,00
66x50	246G.80	41,00

# RACCORDS EN ACIER TARAUDÉS - FILETÉS

## AVEC SOUDURE

### 270FN - 270FG

Manchon FER taraudé à droite des 2 côtés.

#### AVERTISSEMENT

- Réalisé à partir de tube en acier soudé.

#### ► 270FN : noir.



Ø	Longueur (mm)	Réf.	PU HT €
8x13	25	270FN.02	0,81
12x17	26	270FN.03	0,75
15x21	34	270FN.04	0,83
20x27	36	270FN.05	1,27
26x34	43	270FN.06	1,92
33x42	48	270FN.07	2,90
40x49	48	270FN.08	3,44
50x60	56	270FN.09	4,18
66x76	65	270FN.10	8,00
80x90	71	270FN.11	9,20
102x114	83	270FN.12	19,90
15x21	60	270FN.99	7,30

#### ► 270FG : galva.



Ø	Longueur (mm)	Réf.	PU HT €
8x13	25	270FG.02	1,38
12x17	26	270FG.03	0,95
15x21	34	270FG.04	0,97
20x27	36	270FG.05	1,52
26x34	43	270FG.06	2,15
33x42	48	270FG.07	2,97
40x49	48	270FG.08	3,39
50x60	56	270FG.09	5,30
66x76	65	270FG.10	7,70
80x90	71	270FG.11	11,70
102x114	83	270FG.12	24,80

### 531N

Demi-bobine mâle noir.

#### AVERTISSEMENT

- Réalisée à partir de tube acier avec soudure.

#### CARACTÉRISTIQUES

- Longueur : 100 mm.



Ø	Réf.	PU HT €
8x13	531N.02	2,11
12x17	531N.03	1,36
15x21	531N.04	1,19
20x27	531N.05	1,51
26x34	531N.06	2,08
33x42	531N.07	2,91
40x49	531N.08	3,44
50x60	531N.09	4,54
66x76	531N.10	8,10
80x90	531N.11	10,80
102x114	531N.12	20,90

### 530N - 530G

Bobine M/M, filetage à droite.

#### AVERTISSEMENT

- Réalisé à partir de tube en acier avec soudure.

#### ► 530N : noir.



Ø	Longueur (mm)	Réf.	PU HT €
12x17	100	530N.CA	1,70
15x21	100	530N.DA	1,38
20x27	100	530N.EA	1,71
26x34	100	530N.FA	2,10
33x42	100	530N.GA	2,98
40x49	100	530N.HA	3,38
50x60	100	530N.IA	4,94
66x76	100	530N.JA	9,90
80x90	100	530N.KA	12,50
102x114	100	530N.LA	20,00
12x17	150	530N.CB	2,34
15x21	150	530N.DB	1,63
20x27	150	530N.EB	2,02
26x34	150	530N.FB	2,54
33x42	150	530N.GB	3,41
40x49	150	530N.HB	4,02
50x60	150	530N.IB	6,00
66x76	150	530N.JD	11,40
12x17	200	530N.CC	2,99
15x21	200	530N.DC	2,22
20x27	200	530N.EC	2,85
26x34	200	530N.FC	3,89
33x42	200	530N.GC	5,10
40x49	200	530N.HC	6,20
50x60	200	530N.IC	8,00
66x76	200	530N.JC	15,70
80x90	200	530N.KC	20,10
102x114	200	530N.LC	38,20

#### ► 530G : galva.



Ø	Longueur (mm)	Réf.	PU HT €
12x17	100	530G.CA	2,06
15x21	100	530G.DA	1,44
20x27	100	530G.EA	1,81
26x34	100	530G.FA	2,52
33x42	100	530G.GA	3,46
40x49	100	530G.HA	3,97
50x60	100	530G.IA	6,40
66x76	100	530G.JA	9,70
80x90	100	530G.KA	11,80
102x114	100	530G.LA	25,00
12x17	150	530G.CB	3,22
15x21	150	530G.DB	2,34
20x27	150	530G.EB	2,45
26x34	150	530G.FB	3,43
33x42	150	530G.GB	4,52
40x49	150	530G.HB	5,00
50x60	150	530G.IB	8,20
12x17	200	530G.CC	3,54
15x21	200	530G.DC	2,81
20x27	200	530G.EC	3,58
26x34	200	530G.FC	4,71
33x42	200	530G.GC	6,60
40x49	200	530G.HC	7,90
50x60	200	530G.IC	10,00
66x76	200	530G.JC	18,60
80x90	200	530G.KC	28,60
102x114	200	530G.LC	44,50

## SANS SOUDURE

### 530GN Mamelon double, filetage à droite.

#### AVERTISSEMENT

- Réalisé à partir de tube acier sans soudure T3.

#### CONSTRUCTION

- En acier noir.



Ø	Longueur (mm)	Réf.	PU HT €
12x17	100	530GN.CA	7,00
15x21	100	530GN.DA	4,17
20x27	100	530GN.EA	6,00
26x34	100	530GN.FA	8,20
33x42	100	530GN.GA	10,00
40x49	100	530GN.HA	12,60
50x60	100	530GN.IA	15,90
66x76	100	530GN.JA	28,20
80x90	100	530GN.KA	48,50
12x17	150	530GN.CB	10,10
15x21	150	530GN.DB	6,50
20x27	150	530GN.EB	9,30
26x34	150	530GN.FB	12,50
33x42	150	530GN.GB	15,60
40x49	150	530GN.HB	17,30
50x60	150	530GN.IB	24,80
12x17	200	530GN.CC	12,00
15x21	200	530GN.DC	10,00
20x27	200	530GN.EC	12,10
26x34	200	530GN.FC	17,80
33x42	200	530GN.GC	20,80
40x49	200	530GN.HC	24,00
50x60	200	530GN.IC	34,60
66x76	200	530GN.JC	53,00
80x90	200	530GN.KC	67,00

### 531GN

### Demi-bobine mâle noir.

#### AVERTISSEMENT

- Réalisée à partir de tube acier sans soudure T3.

#### CARACTÉRISTIQUES

- Longueur : 100 mm.



Ø	Réf.	PU HT €
12x17	531GN.03	6,70
15x21	531GN.04	4,50
20x27	531GN.05	5,90
26x34	531GN.06	8,00
33x42	531GN.07	12,40
40x49	531GN.08	11,80
50x60	531GN.09	14,90
66x76	531GN.10	24,90
80x90	531GN.11	48,50

# RACCORDS EN ACIER À SOUDER

## + POINTS FORTS

Tous nos raccords en acier à souder sont étirés, sans soudure, conformes à la norme NF EN-10253-1.

## ✕ INFO TECH

La norme NF-EN-10253-1 ne satisfait pas aux exigences de la directive DESP.

### 8004N - 8004G

#### Coude 90° 3D.



#### ► 8004N : noir.



Ø	Réf.	PU HT €
21	8004N.14	1,82
26,9	8004N.15	1,88
33,7	8004N.16	2,24
42,4	8004N.17	2,60
48,3	8004N.18	3,30
60,3	8004N.19	4,05
76,1	8004N.20	6,10
88,9	8004N.21	9,20
108	8004N.52	19,80
114,3	8004N.22	17,10
133	8004N.53	32,60
139,7	8004N.23	30,70
159	8004N.54	52,00
168,3	8004N.24	48,20
219,1	8004N.25	116,00
273	8004N.26	220,00
324	8004N.27	376,00

#### ► 8004G : galva.



Ø	Réf.	PU HT €
21	8004G.14	3,82
26,9	8004G.15	3,82
33,7	8004G.16	4,14
42,4	8004G.17	5,10
48,3	8004G.18	6,40
60,3	8004G.19	10,30
76,1	8004G.20	15,70
88,9	8004G.21	23,20
108	8004G.52	41,30
114,3	8004G.22	42,40
133	8004G.53	72,00
139,7	8004G.23	74,00
159	8004G.54	112,00
168,3	8004G.24	113,00
219,1	8004G.25	269,00

### 8005N - 8005G

#### Coude 90° 5D.



#### ► 8005N : noir.



Ø	Réf.	PU HT €
21	8005N.14	7,00
26,9	8005N.15	6,70
33,7	8005N.16	7,40
42,4	8005N.17	8,90
48,3	8005N.18	10,80
60,3	8005N.19	15,00
76,1	8005N.20	21,70
88,9	8005N.21	32,70
108	8005N.52	33,80
114,3	8005N.22	62,00
133	8005N.53	115,00
139,7	8005N.23	109,00
168,3	8005N.24	174,00
219,1	8005N.25	580,00

#### ► 8005G : galva.



Ø	Réf.	PU HT €
26,9	8005G.15	7,30
33,7	8005G.16	7,80
42,4	8005G.17	9,80
48,3	8005G.18	12,00
60,3	8005G.19	17,80
76,1	8005G.20	26,30
88,9	8005G.21	40,10

### 8004GN

#### Coude 90° 3D selon EN10253-2.



#### CARACTÉRISTIQUES

- Coude 3D acier à souder EN10253-2
- Acier P265GH
- Epaisseur compatible avec le tube ex-T3.



Ø	Réf.	PU HT €
26,9	8004GN.15	13,00
33,7	8004GN.16	13,70
42,4	8004GN.17	14,40
48,3	8004GN.18	15,80
60,3	8004GN.19	17,70
76,1	8004GN.20	37,60
88,9	8004GN.21	34,60
114,3	8004GN.22	59,00

## 8006N - 8006G

### Té à souder.

#### ► 8006N : noir.



Ø	Réf.	PU HT €
26,9	8006N.15	27,40
33,7	8006N.16	32,90
42,4	8006N.17	35,30
48,3	8006N.18	39,10
60,3	8006N.19	47,80
76,1	8006N.20	61,00
88,9	8006N.21	89,00
114,3	8006N.22	128,00
139,7	8006N.23	200,00
168,3	8006N.24	251,00
219,1	8006N.25	461,00

#### ► 8006G : galva.



Ø	Réf.	PU HT €
33,7	8006G.16	39,20
42,4	8006G.17	44,90
48,3	8006G.18	48,30
60,3	8006G.19	61,00
76,1	8006G.20	83,00
88,9	8006G.21	116,00
114,3	8006G.22	178,00
139,7	8006G.23	266,00

## 8009N - 8009G

### Fond.



#### ► 8009N : noir.



Ø	Réf.	PU HT €
26,9	8009N.15	1,72
33,7	8009N.16	1,18
42,4	8009N.17	1,39
48,3	8009N.18	1,39
60,3	8009N.19	1,82
76,1	8009N.20	2,67
88,9	8009N.21	3,20
108	8009N.52	7,30
114,3	8009N.22	6,50
133	8009N.53	9,00
139,7	8009N.23	9,10
159	8009N.54	22,00
168,3	8009N.24	21,90
219,1	8009N.25	46,90
273	8009N.26	103,00
324	8009N.27	142,00
355,6	8009N.28	179,00
406,4	8009N.29	235,00

#### ► 8009G : galva.



Ø	Réf.	PU HT €
33,7	8009G.16	1,43
42,4	8009G.17	2,01
48,3	8009G.18	2,72
60,3	8009G.19	3,24
76,1	8009G.20	4,16
88,9	8009G.21	6,40
114,3	8009G.22	11,20
133	8009G.53	20,40
139,7	8009G.23	21,60
159	8009G.54	43,90
168,3	8009G.24	43,80

## 8010N - 8010G

### Réduction conique.



#### ► 8010N : noir.



Ø	Réf.	PU HT €
26,9x21	8010N.50	5,50
33,7x21	8010N.53	6,80
33,7x26,9	8010N.54	5,10
42,4x26,9	8010N.58	7,30
42,4x33,7	8010N.59	6,30
48,3x26,9	8010N.63	8,00
48,3x33,7	8010N.64	7,00
48,3x42,4	8010N.65	6,40
60,3x33,7	8010N.70	9,60
60,3x42,4	8010N.71	7,60
60,3x48,3	8010N.72	7,20
76,1x42,4	8010N.78	11,50
76,1x48,3	8010N.79	9,90
76,1x60,3	8010N.80	8,30
88,9x48,3	8010N.87	14,10
88,9x60,3	8010N.88	10,00
88,9x76,1	8010N.89	8,20
108x76,1	8010N.1C	28,70
114,3x60,3	8010N.2B	21,70
114,3x76,1	8010N.2C	17,00
114,3x88,9	8010N.2D	13,90
133x76,1	8010N.3C	64,00
133x88,9	8010N.3D	45,30
133x114	8010N.3G	42,40
139x88,9	8010N.4E	37,00
139,7x76,1	8010N.4D	36,20
139,7x114,3	8010N.4G	20,30
159x114,3	8010N.5G	60,00
159x133	8010N.5H	49,40
168,3x88,9	8010N.6D	59,00
168,3x114,3	8010N.6G	35,50
168x139	8010N.6I	41,60
219x114	8010N.7G	127,00
219x139	8010N.7I	93,00
219,1x133	8010N.7H	144,00
219,1x168,3	8010N.7K	60,00
273x168	8010N.8K	160,00
273x219	8010N.8L	118,00

#### ► 8010G : galva.



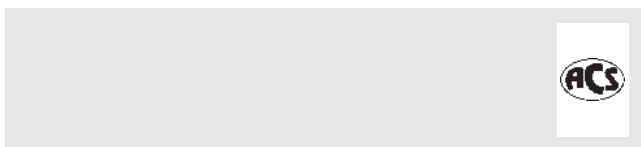
Ø	Réf.	PU HT €
33,7x26,9	8010G.54	6,30
42,4x26,9	8010G.58	9,20
42,4x33,7	8010G.59	7,60
48,3x26,9	8010G.63	10,00
48,3x33,7	8010G.64	10,60
48,3x42,4	8010G.65	9,50
60,3x33,7	8010G.70	12,10
60,3x42,4	8010G.71	12,10
60,3x48,3	8010G.72	11,30
76,1x42,4	8010G.78	17,70
76,1x48,3	8010G.79	16,80
76,1x60,3	8010G.80	13,80
88,9x48,3	8010G.87	22,80
88,9x60,3	8010G.88	20,80
88,9x76,1	8010G.89	14,30
108x76,1	8010G.1C	30,90
114,3x60,3	8010G.2B	45,30
114,3x76,1	8010G.2C	35,60
114,3x88,9	8010G.2D	29,00
133x88,9	8010G.3D	55,00
139,7x76,1	8010G.4D	77,00
159x114,3	8010G.5G	65,00
159x133	8010G.5H	62,00
168,3x88,9	8010G.6D	123,00
168,3x114,3	8010G.6G	77,00
219,1x168,3	8010G.7K	113,00

# RACCORDS CUIVRE

CONFORMES À LA NORME EN 1254-1

**85CU**

**Raccord cuivre.**



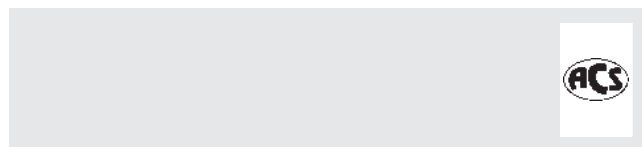
► **85CU** : chapeau de gendarme. F/F.

Ø	Réf.	PU HT €
12	85CU.12	10,20
14	85CU.14	10,30
16	85CU.16	11,50
18	85CU.18	13,40
20	85CU.22	17,80



**86CU**

**Raccord cuivre.**



► **86CU** : clarinette. M/F.

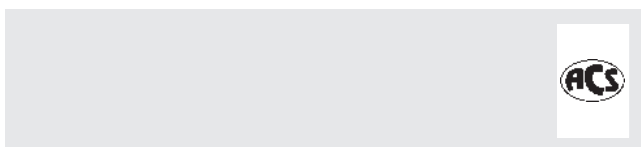
Ø	Réf.	PU HT €
12	86CU.12	14,50
14	86CU.14	14,60
16	86CU.16	16,50
18	86CU.18	17,00
20	86CU.22	24,20



CONFORMES AUX SPÉCIFICATIONS GDF ATG B 524.2

**1CU - 2CU**

**Coude grand rayon.**



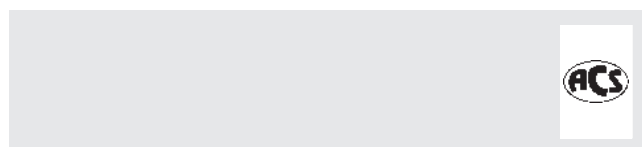
► **1CU** : M/F.

Ø	Réf.	PU HT €
10	1CU.10	3,25
12	1CU.12	1,34
14	1CU.14	1,64
16	1CU.16	1,58
18	1CU.18	1,78
22	1CU.22	2,03
28	1CU.28	5,80
32	1CU.32	8,30
35	1CU.35	33,90
36	1CU.36	47,80
42	1CU.42	22,30
52	1CU.52	30,10
54	1CU.54	42,60



**90CU - 92CU**

**Coude petit rayon.**



► **90CU** : F/F.

Ø	Réf.	PU HT €
10	90CU.10	2,34
12	90CU.12	0,73
14	90CU.14	0,63
16	90CU.16	0,79
18	90CU.18	0,95
20	90CU.20	4,67
22	90CU.22	1,28
28	90CU.28	2,51
32	90CU.32	6,40
35	90CU.35	12,10
36	90CU.36	24,80
42	90CU.42	19,40
52	90CU.52	32,70
54	90CU.54	37,80



► **2CU** : F/F.

Ø	Réf.	PU HT €
10	2CU.10	1,64
12	2CU.12	0,83
14	2CU.14	0,68
16	2CU.16	1,48
18	2CU.18	0,85
20	2CU.20	7,50
22	2CU.22	1,55
28	2CU.28	2,85
32	2CU.32	8,10
35	2CU.35	9,10
36	2CU.36	13,50
42	2CU.42	12,70
52	2CU.52	30,70
54	2CU.54	32,80



► **92CU** : M/F.

Ø	Réf.	PU HT €
10	92CU.10	3,50
12	92CU.12	1,75
14	92CU.14	1,30
16	92CU.16	1,51
18	92CU.18	1,79
20	92CU.20	9,00
22	92CU.22	2,63
28	92CU.28	4,76
32	92CU.32	7,70
35	92CU.35	18,10
36	92CU.36	12,80
42	92CU.42	22,20
52	92CU.52	65,00
54	92CU.54	49,30



## 40CU - 41CU

## Coude 45°



### ► 40CU : M/F.



Ø	Réf.	PU HT €
10	40CU.10	4,28
12	40CU.12	1,78
14	40CU.14	1,92
16	40CU.16	2,72
18	40CU.18	2,12
20	40CU.20	2,12
22	40CU.22	2,12
28	40CU.28	3,80
32	40CU.32	5,90
35	40CU.35	13,20
36	40CU.36	6,60
42	40CU.42	13,20
52	40CU.52	27,70
54	40CU.54	38,50

### ► 41CU : F/F.



Ø	Réf.	PU HT €
10	41CU.10	3,38
12	41CU.12	2,10
14	41CU.14	1,45
16	41CU.16	1,63
18	41CU.18	1,58
20	41CU.20	5,80
22	41CU.22	1,93
28	41CU.28	4,11
32	41CU.32	6,50
35	41CU.35	13,40
36	41CU.36	8,60
42	41CU.42	21,50
52	41CU.52	29,50
54	41CU.54	42,70

## 130CU

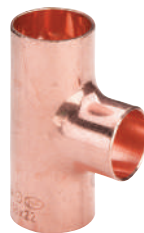
## Té.



Ø	Réf.	PU HT €
10	130CU.10	3,80
12	130CU.12	2,00
14	130CU.14	1,75
16	130CU.16	1,47
18	130CU.18	1,67
20	130CU.20	11,00
22	130CU.22	4,16
28	130CU.28	7,80
32	130CU.32	20,40
35	130CU.35	19,00
36	130CU.36	36,50
42	130CU.42	36,20
52	130CU.52	102,00
54	130CU.54	61,00

## 130CR

## Té réduit.



Ø	Réf.	PU HT €
12x10x12	130CR.01	7,50
12x14x12	130CR.02	3,98
14x10x14	130CR.03	6,30
14x12x12	130CR.04	4,93
14x12x14	130CR.05	1,88
14x14x12	130CR.06	2,37
14x16x12	130CR.07	5,10
14x16x14	130CR.08	8,00
16x12x14	130CR.09	2,89
16x12x16	130CR.10	4,46
16x14x12	130CR.11	4,43
16x14x14	130CR.12	4,21
16x14x16	130CR.13	2,53
16x16x12	130CR.14	9,90
16x16x14	130CR.15	4,46
16x18x14	130CR.16	6,50
16x18x16	130CR.17	14,50
18x12x18	130CR.18	15,60
18x12x16	130CR.19	15,60
18x14x14	130CR.20	9,60
18x14x16	130CR.21	9,80
18x14x18	130CR.22	3,74
18x16x14	130CR.23	10,10
18x16x16	130CR.24	9,80
18x16x18	130CR.25	7,40
18x18x14	130CR.26	5,30
18x18x16	130CR.27	9,70
22x14x18	130CR.28	17,80
22x14x22	130CR.29	7,40
22x16x16	130CR.30	12,00
22x16x22	130CR.31	7,80
22x18x16	130CR.32	20,50
22x18x22	130CR.33	4,75
22x22x14	130CR.34	16,00
22x22x16	130CR.35	16,90
28x16x28	130CR.36	23,30
28x22x28	130CR.37	7,90
28x28x22	130CR.38	18,00
32x22x32	130CR.39	79,00
32x28x32	130CR.40	89,00
35x22x35	130CR.41	21,10
35x28x35	130CR.42	30,00
40x32x40	130CR.43	49,20
42x22x42	130CR.44	71,00
42x28x42	130CR.45	102,00
52x32x52	130CR.46	87,00
54x22x54	130CR.47	152,00
54x28x54	130CR.48	219,00
54x35x54	130CR.49	166,00
54x42x54	130CR.50	226,00



## 240CU

## Manchon réduit.



Ø	Réf.	PU HT €
12x8	240CU.DB	7,60
12x10	240CU.DC	3,65
14x10	240CU.EC	2,03
14x12	240CU.ED	1,48
16x12	240CU.GD	2,03
16x14	240CU.GE	1,48
18x12	240CU.HD	2,90
18x14	240CU.HE	2,76
18x16	240CU.HG	2,96
22x14	240CU.JE	4,14
22x16	240CU.JG	3,55
22x18	240CU.JH	1,98
28x16	240CU.LG	14,90
28x18	240CU.LH	6,00
28x22	240CU.LJ	3,00
35x22	240CU.NJ	15,30
35x28	240CU.NL	14,20
36x28	240CU.OL	14,20
42x28	240CU.QL	20,30
42x32	240CU.QM	9,00
42x35	240CU.QN	15,90
52x32	240CU.RM	24,10
52x42	240CU.RQ	24,50
54x28	240CU.SL	58,00
54x42	240CU.SQ	30,20

## 243CU

## Réduction M/F.



Ø	Réf.	PU HT €
12x8	243CU.DB	4,04
14x10	243CU.EC	2,33
14x12	243CU.ED	1,23
16x12	243CU.GD	1,98
16x14	243CU.GE	1,04
18x14	243CU.HE	1,68
18x16	243CU.HG	1,58
20x16	243CU.IG	6,20
22x14	243CU.JE	2,72
22x16	243CU.JG	2,42
22x18	243CU.JH	1,58
28x14	243CU.LE	11,00
28x16	243CU.LG	11,40
28x18	243CU.LH	5,60
28x22	243CU.LJ	2,42
32x22	243CU.MJ	6,30
32x28	243CU.ML	6,30
35x22	243CU.NJ	11,40
35x28	243CU.NL	7,60
42x28	243CU.QL	16,10
42x32	243CU.QM	9,50
42x35	243CU.QN	13,60
52x32	243CU.RM	23,30
52x42	243CU.RQ	22,10
54x28	243CU.SL	32,30
54x42	243CU.SQ	20,00

## 270CU

## Manchon F/F.



Ø	Réf.	PU HT €
10	270CU.10	1,05
12	270CU.12	0,43
14	270CU.14	0,28
16	270CU.16	0,45
18	270CU.18	0,62
20	270CU.20	3,15
22	270CU.22	0,88
28	270CU.28	2,67
32	270CU.32	3,62
35	270CU.35	5,80
36	270CU.36	15,60
42	270CU.42	10,40
52	270CU.52	19,90
54	270CU.54	36,00

## 300CU

## Bouchon F.



Ø	Réf.	PU HT €
10	300CU.10	3,07
12	300CU.12	2,36
14	300CU.14	5,40
16	300CU.16	2,68
18	300CU.18	1,53
22	300CU.22	2,63
28	300CU.28	4,59
35	300CU.35	12,50
42	300CU.42	20,90
54	300CU.54	35,70

# RACCORDS LAITON

## INFO TECH

Applications : Génie climatique pour des températures minimales positives ; sanitaires.

### 360L - 361L

Ecrou et douille en cuivre  
GCU 2 pièces.



#### ► 360L : droit.



Ø	Cu	Réf.	PU HT €
3/8"	10	360L.3C	1,96
3/8"	12	360L.3D	1,90
3/8"	14	360L.3E	1,57
1/2"	12	360L.4D	2,21
1/2"	14	360L.4E	2,02
1/2"	16	360L.4F	2,34
1/2"	18	360L.4G	2,51
3/4"	14	360L.5E	3,97
3/4"	16	360L.5F	3,48
3/4"	18	360L.5G	2,53
3/4"	22	360L.5I	2,86
3/4"	28	360L.5L	13,20
1"	22	360L.6J	5,70
1"	28	360L.6L	6,10
1 1/2"	40	360L.8R	16,00
1 1/4"	28	360L.7L	10,20
1 1/4"	32	360L.7N	12,80
1 1/2"	42	360L.8S	18,10
2"	52	360L.9Y	43,30
2"	54	360L.9Z	44,50

#### ► 361L : équerre.



Ø	Cu	Réf.	PU HT €
3/8"	10	361L.3C	3,73
3/8"	12	361L.3D	3,17
3/8"	14	361L.3E	3,12
1/2"	14	361L.4E	4,45
1/2"	16	361L.4F	4,66
1/2"	18	361L.4G	8,80
3/4"	16	361L.5F	6,00
3/4"	18	361L.5G	3,84
3/4"	22	361L.5I	4,50
1"	22	361L.6J	6,50
1"	28	361L.6L	8,40

### 94L - 90L - 92L

CoUDE.



#### ► 94L : M/M.



Ø	Réf.	PU HT €
3/4"	94L.05	4,90
1"	94L.06	9,40
1 1/4"	94L.07	24,00
1 1/2"	94L.08	37,60
2"	94L.09	58,00

#### ► 90L : F/F.



Ø	Réf.	PU HT €
1/4"	90L.02	5,70
3/8"	90L.03	3,11
1/2"	90L.04	4,10
3/4"	90L.05	6,40
1"	90L.06	10,00
1 1/4"	90L.07	22,20
1 1/2"	90L.08	33,90
2"	90L.09	48,30
2 1/2"	90L.10	244,00
3"	90L.11	337,00
4"	90L.12	630,00

#### ► 92L : M/F.



Ø	Réf.	PU HT €
1/4"	92L.02	6,00
3/8"	92L.03	3,51
1/2"	92L.04	4,31
3/4"	92L.05	4,81
1"	92L.06	9,80
1 1/4"	92L.07	23,00
1 1/2"	92L.08	35,90
2"	92L.09	57,00
2 1/2"	92L.10	218,00
3"	92L.11	374,00
4"	92L.12	650,00

## 130L - 135L

### Té à raccordements égaux.



#### ► 130L : F.



Ø	Réf.	PU HT €
1/4"	130L.02	5,20
3/8"	130L.03	3,85
1/2"	130L.04	4,93
3/4"	130L.05	7,00
1"	130L.06	12,50
1 1/4"	130L.07	24,50
1 1/2"	130L.08	34,60
2"	130L.09	60,00
2 1/2"	130L.10	265,00
3"	130L.11	408,00
4"	130L.12	730,00

#### ► 135L : M.



Ø	Réf.	PU HT €
3/8"	135L.03	3,88
1/2"	135L.04	4,38
3/4"	135L.05	6,70
1"	135L.06	11,30
1 1/4"	135L.07	36,40
1 1/2"	135L.08	63,00
2"	135L.09	118,00

## 290L - 300L

### Bouchon.



#### ► 290L : mâle.



Ø	Réf.	PU HT €
1/8"	290L.01	1,37
1/4"	290L.02	0,73
3/8"	290L.03	0,81
1/2"	290L.04	1,32
3/4"	290L.05	2,11
1"	290L.06	4,06
1 1/4"	290L.07	8,20
1 1/2"	290L.08	13,90
2"	290L.09	27,30
2 1/2"	290L.10	199,00

#### ► 300L : femelle.



Ø	Réf.	PU HT €
1/8"	300L.01	2,90
1/4"	300L.02	1,21
3/8"	300L.03	0,74
1/2"	300L.04	1,38
3/4"	300L.05	2,08
1"	300L.06	3,97
1 1/4"	300L.07	8,00
1 1/2"	300L.08	11,40
2"	300L.09	29,30
2 1/2"	300L.10	40,80

## 314 - 315

### Raccord union.

Cond. ciales cat. Génie clim.  
Thème CHAUFFAGE



#### ► 314 : coude union fileté.



Ø	Réf.	PU HT €
12x17	314.03	7,30
15x21	314.04	9,50
20x27	314.05	9,90
26x34	314.06	29,90
33x42	314.07	48,30
40x49	314.08	76,00
50x60	314.09	129,00

#### ► 315 : union droit fileté.



Ø	Réf.	PU HT €
12x17	315.03	7,50
15x21	315.04	7,70
20x27	315.05	11,70
26x34	315.06	18,50
33x42	315.07	27,10
40x49	315.08	68,00
50x60	315.09	120,00

## 340L

## Union GCU 3 pièces.



### ► 340L : femelle.



Ø	Cu	Réf.	PU HT €
3/8"	10	340L3C	4,16
3/8"	12	340L3D	3,94
3/8"	14	340L3E	4,27
1/2"	12	340L4D	4,16
1/2"	14	340L4E	3,78
1/2"	16	340L4F	5,40
1/2"	18	340L4G	5,90
3/4"	14	340L5E	5,90
3/4"	16	340L5F	6,20
3/4"	18	340L5G	6,20
3/4"	20	340L5H	10,80
3/4"	22	340L5I	7,70
3/4"	28	340L5L	25,30
1"	22	340L6I	11,10
1"	28	340L6L	14,20
1 1/4"	32	340L7N	16,80
1 1/4"	36	340L7P	43,30
1 1/4"	35	340L7Q	75,00
1 1/2"	42	340L8S	36,20
2"	52	340L9Y	53,00
2"	54	340L9Z	55,00

### ► 341L : mâle.



Ø	Cu	Réf.	PU HT €
3/8"	10	341L3C	4,05
3/8"	12	341L3D	4,44
3/8"	14	341L3E	4,12
1/2"	12	341L4D	4,61
1/2"	14	341L4E	2,87
1/2"	16	341L4F	4,11
1/2"	18	341L4G	6,10
3/4"	14	341L5E	6,10
3/4"	16	341L5F	5,50
3/4"	18	341L5G	5,90
3/4"	20	341L5H	11,30
3/4"	22	341L5I	7,90
3/4"	28	341L5L	30,90
1"	22	341L6I	12,00
1"	28	341L6L	13,80
1 1/4"	28	341L7L	18,20
1 1/4"	32	341L7N	16,00
1 1/4"	35	341L7Q	31,90
1 1/4"	36	341L7P	33,20
1 1/2"	32	341L8N	24,80
1 1/2"	42	341L8S	31,90
2"	52	341L9Y	47,80
2"	54	341L9Z	57,00

## 359L

## Ecrou et douille.



Ø	Cu	Réf.	PU HT €
3/8"	12	359L3D	1,73
1/2"	12	359L4D	2,12
1/2"	14	359L4E	2,12
3/4"	14	359L5E	3,11
3/4"	16	359L5F	3,11
3/4"	18	359L5G	3,11
1"	18	359L6G	5,80
1"	22	359L6I	5,20
1 1/4"	28	359L7L	9,40
2"	40	359L9R	27,60

## 374L

## Ecrou collet battu.



Ø	Cu	Réf.	PU HT €
3/8"	10	374L3C	0,93
3/8"	12	374L3D	0,93
1/2"	12	374L4D	1,32
1/2"	14	374L4E	1,32
1/2"	16	374L4F	1,32
3/4"	14	374L5E	2,31
3/4"	16	374L5F	2,17
3/4"	18	374L5G	2,04
3/4"	20	374L5H	2,89
1"	22	374L6I	3,87
1 1/2"	42	374L8S	17,30

## 8280S

### Joint pour raccord et collet battu.

Tms : **110°C**  
PMS : **40 bar**

Cond. cciales cat. Génie clim.  
Thème **BRIDES**

#### CONSTRUCTION

- Fibre de verre + nitrile et renfort.
- Fluide : eau - teneur en chlore et fluor < 100 PPM.
- Epaisseur : 1,5 mm.

#### AUTRES DEMANDES

- Pour autres épaisseurs, NOUS CONSULTER.
- Joints gaz, consulter Thème GAZ



Ø	Réf.	PU HT €
12x17	8280S.03	5,80
15x21	8280S.04	6,10
20x27	8280S.05	7,40
26x34	8280S.06	14,30
33x42	8280S.07	24,80
40x49	8280S.08	30,70
50x60	8280S.09	43,40

Conditionné par sachet de 10 joints.

## 8422

### Boîte de joints CSC pour raccords.

Tms / PMS : **12 bar à 100°C ; 20 bar à 60°C ; 30 bar à 20°C ; 40 bar à 0°C**

Cond. cciales cat. Génie clim.  
Thème **BRIDES**



#### APPLICATIONS

- Chauffage, climatisation, air, huile, fioul.

#### COMPOSITION

- Fibres cellulosiques et liant nitrile.



Ø	Ø ext x Ø int x ép	Qté par boîte	Réf.	PU HT €
12x17	14,5x9x2	100	8422.03	38,10
15x21	18x12x2	100	8422.04	51,00
20x27	24x16x2	100	8422.05	81,00
26x34	30x22x2	75	8422.06	77,00
33x42	38x30x2	50	8422.07	78,00
40x49	45x35x2	25	8422.08	55,00
50x60	55x45x2	25	8422.09	56,00

Dimensions en mm.

## 8422K

### Coffret de 295 joints CSC rouge pour raccords.

Tms / PMS : **12 bar à 100°C ; 20 bar à 60°C ; 30 bar à 20°C ; 40 bar à 0°C**

Cond. cciales cat. Génie clim.  
Thème **BRIDES**



#### APPLICATIONS

- Chauffage, climatisation, air, huile, fioul.

#### CARACTÉRISTIQUES

- Est composé de 50 joints en 3/8", 120 en 1/2", 25 en 5/8", 40 en 3/4", 24 en 1", 22 en 1"1/4 et 14 en 1"1/2.

#### COMPOSITION

- Fibres cellulosiques et liant nitrile.



Réf.	PU HT €
8422K.00	397,00

Dimensions en mm.

## 8424K

### Coffret de 245 joints bleu CNK pour raccords.

Tms / PMS : 40 bar à 200°C ; 70 bar à 100°C ; 80 bar à 50°C ; 100 bar à 0°C

Cond. cciales cat. Génie clim.  
Thème BRIDES



#### APPLICATIONS

- Eau, eau glycolée, oxygène, hydrocarbures, milieux alcalins non agressifs.

#### CARACTÉRISTIQUES

Est composé de :  
joints : 50 en 3/8", 80 en 1/2", 20 en 5/8" et 30 en 3/4".  
douilles à épaulement : 16 en 3/4", 12 en 1", 15 en 1"1/4 et 10 en 1"1/2.

#### CONSTRUCTION

- Fibre aramide (Kevlar) et liant nitrile.



Réf.	PU HT €
8424K.00	446,00

## 8423

### Boîte de joints thermoplastiques CBE pour raccords.

Tms : 0 à 60°C  
PMS : 16 bar

Cond. cciales cat. Génie clim.  
Thème BRIDES



#### APPLICATIONS

- Installations sanitaires.

#### AVANTAGES

- Forte épaisseur.  
- Ne tourne pas lors du serrage.

#### CARACTÉRISTIQUES

- Mélange élastomère de dureté 90 ShA.  
- Densité 0.89 g/cm³.



Ø	Ø ext x Ø int x ép	Qté	Réf.	PU HT €
20x27	24x15x2,2	100	8423.05	79,00
26x34	30x20x2,2	50	8423.06	47,30
40x49	44x32x3	25	8423.08	84,00
50x60	55x43x3	25	8423.09	125,00

## 8424

### Boîte de joints CNK pour raccords.

Tms / PMS : 40 bar à 200°C ; 70 bar à 100°C ; 80 bar à 50°C ; 100 bar à 0°C

Cond. cciales cat. Génie clim.  
Thème BRIDES



#### APPLICATIONS

- Eau, eau glycolée, oxygène, hydrocarbures, milieux alcalins non agressifs.

#### CONSTRUCTION

- Fibre aramide (Kevlar) et liant nitrile.



Ø	Ø ext x Ø int x ép	Qté	Réf.	PU HT €
8x13	11x7x2	100	8424.02	58,00
12x17	14,5x9x2	100	8424.03	67,00
15x21	18x12x2	100	8424.04	77,00
20x27	24x16x2	50	8424.05	67,00
26x34	30x22x2	25	8424.06	40,10
33x42	38x30x2	25	8424.07	56,00
40x49	45x35x2	25	8424.08	57,00
50x60	55x45x2	25	8424.09	91,00

## 8425

## Boîte de joints TEFLON pour raccords.

Tms : **-55 à +250°C**  
PMS : **100 bar**



## AVANTAGES

- Inertie chimique.
- Grande résistance mécanique.

## CARACTÉRISTIQUES

- Densité 2.2 g/cm<sup>3</sup>.



Ø	Ø ext x Ø int x ép	Qté	Réf.	PU HT €
12x17	14,5x9x2	50	8425.03	37,50
15x21	18,5x12x2	50	8425.04	41,30
20x27	24x16x2	50	8425.05	46,70
26x34	30x22x2	50	8425.06	76,00
33x42	38,5x30x2	50	8425.07	114,00
40x49	45x35x2	50	8425.08	121,00
50x60	56x45x2	25	8425.09	79,00

## 8426

## Boîte de joints EPDM ACS pour raccords.

Tms : **90°C**  
PMS : **10 bar**



## APPLICATIONS

- Eau froide et eau chaude sanitaire.



Ø	Ø ext x Ø int x ép	Réf.	Qté par boîte	PU HT €
12x17	14,5x9x2	8426.03	100	29,80
15x21	18x11x2	8426.04	100	32,30
20x27	24x16x2	8426.05	100	37,80
26x34	30x22x2	8426.06	100	44,60
33x42	38x30x2	8426.07	50	39,10
40x49	44,5x34x2	8426.08	50	41,40
50x60	55x45x2	8426.09	25	28,70

## 90CL - 92CL

### Coude à souder.



#### ► 90CL : femelle.



Ø	Cu	Réf.	PU HT €
15x21	14	90CL21	1,93
15x21	16	90CL22	4,11
20x27	16	90CL23	6,20
20x27	22	90CL24	9,20

#### ► 92CL : mâle.

Ø	Cu	Réf.	PU HT €
12x17	12	92CL20	1,57
12x17	14	92CL25	2,25
15x21	12	92CL26	1,98
15x21	14	92CL21	1,56
15x21	16	92CL22	3,47
20x27	16	92CL23	4,00
20x27	22	92CL24	3,94
15x21	18	92CL27	2,79

## 130GCU

### Té GCU.



Ø	Réf.	Cu	PU HT €
3/8"	130GCU.01	10	3,47
3/8"	130GCU.02	12	2,76
3/8"	130GCU.03	14	4,02
1/2"	130GCU.04	12	2,45
1/2"	130GCU.05	14	2,37
1/2"	130GCU.06	16	2,76
1/2"	130GCU.07	18	3,58
3/4"	130GCU.08	22	6,80
3/4"	130GCU.09	28	24,30
1"	130GCU.10	22	16,60
1"	130GCU.11	28	21,80

## 98L

### Coude union M GCU.



Ø	Cu	Réf.	PU HT €
3/8"	12	98L3D	10,40
1/2"	14	98L4E	11,50
1/2"	16	98L4F	12,50
3/4"	18	98L5G	17,70
3/4"	22	98L5I	19,50
1"	28	98L6L	28,50

## 240L

### Réduction.



#### ► 240L : F/F.



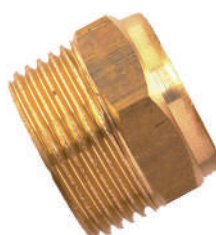
Ø	Réf.	PU HT €
3/8"-1/4"	240L43	2,91
1/2"-3/8"	240L46	2,31
3/4"-3/8"	240L49	4,31
3/4"-1/2"	240L50	2,97
1"-1/2"	240L53	6,50
1"-3/4"	240L54	4,68
1"1/4-3/4"	240L58	23,60

#### ► 241L : M/F bague 6 pans.



Ø	Réf.	PU HT €
1/4"-1/8"	241L41	1,45
3/8"-1/8"	241L42	1,69
3/8"-1/4"	241L43	1,28
1/2"-1/4"	241L45	2,06
1/2"-3/8"	241L46	1,03
3/4"-3/8"	241L49	2,47
3/4"-1/2"	241L50	1,53
1"-1/2"	241L53	4,09
1"-3/4"	241L54	2,83
1"1/4-1/2"	241L55	27,80
1"1/4-3/4"	241L58	9,80
1"1/4-1"	241L59	6,20
1"1/2-1/2"	241L60	37,30
1"1/2-3/4"	241L63	22,80
1"1/2-1"	241L64	15,50
1"1/2-1"1/4	241L65	8,20
2"-1"	241L68	40,60
2"-3/4"	241L70	60,00
2"-1"1/4	241L71	18,50
2"-1"1/2	241L72	16,20
2"1-2-2	241L80	77,00
3"-2"	241L88	96,00
4"-3"	241L99	173,00
3"-2"1/2	241L69	

#### ► 243RL : M/F.



Ø	Réf.	PU HT €
3/8"-1/4"	243RL43	1,33
1/2"-1/4"	243RL45	2,17
1/2"-3/8"	243RL46	1,33
3/4"-3/8"	243RL49	3,23
3/4"-1/2"	243RL50	1,97
1"-1/2"	243RL53	5,10
1"-3/4"	243RL54	3,82
1"1/4-3/4"	243RL58	8,40
1"1/4-1"	243RL59	7,80
1"1/2-1"	243RL64	14,70
1"1/2-1"1/4	243RL65	10,30



## 529L

### Mamelon égal M/F.



Ø	Réf.	PU HT €
3/8"	529L03	1,63
1/2"	529L04	1,79
3/4"	529L05	2,79
1"	529L06	5,90
33x42	529L07	10,60
40x49	529L08	14,30
50x60	529L09	36,90

## 184L

### Fourrure M/F avec butée.



Ø	Ø ext	Réf.	PU HT €
3/8"	1/2"	184L01	1,27
3/8"	3/4"	184L02	3,02
1/2"	3/4"	184L03	1,65
3/4"	1"	184L04	3,03

## 243L

### Manchon à braser sur tube GCU 1 pièce (boîte à souder).



► 243L : mâle.



Ø	Cu	Réf.	PU HT €
3/8"	10	243L3C	1,27
3/8"	12	243L3D	0,78
3/8"	14	243L3E	0,68
3/8"	16	243L3F	3,30
1/2"	10	243L4C	2,82
1/2"	12	243L4D	2,02
1/2"	14	243L4E	1,26
1/2"	16	243L4F	1,30
1/2"	18	243L4G	1,32
1/2"	22	243L4I	10,00
3/4"	14	243L5E	4,20
3/4"	16	243L5F	2,73
3/4"	18	243L5G	2,18
3/4"	20	243L5H	2,77
3/4"	22	243L5I	1,76
3/4"	28	243L5L	8,50
1"	22	243L6I	6,00
1"	28	243L6L	4,27
1"¼	28	243L7L	9,30
1"¼	32	243L7N	8,40
1"¼	35	243L7Q	27,00
1"¼	36	243L7P	10,30
1"½	42	243L8S	9,60
2"	52	243L9Y	17,20
2"	54	243L9Z	21,10

## 270GCU

### Manchon à braser sur tube GCU 1 pièce (boîte à souder).



► 270GCU : femelle.



Ø	Cu	Réf.	PU HT €
3/8"	10	270GCU.3C	1,70
3/8"	12	270GCU.3D	1,27
3/8"	14	270GCU.3E	1,15
1/2"	12	270GCU.4D	2,25
1/2"	14	270GCU.4E	1,70
1/2"	16	270GCU.4F	1,86
1/2"	18	270GCU.4G	2,08
3/4"	14	270GCU.5E	3,56
3/4"	16	270GCU.5F	2,63
3/4"	18	270GCU.5G	3,17
3/4"	20	270GCU.5H	4,16
3/4"	22	270GCU.5I	3,12
3/4"	28	270GCU.5L	9,50
1"	22	270GCU.6I	6,50
1"	28	270GCU.6L	4,59
1"¼	28	270GCU.7L	13,00
1"¼	32	270GCU.7N	10,70
1"¼	35	270GCU.7Q	13,10
1"¼	36	270GCU.7P	17,40
1"½	42	270GCU.8S	18,10
2"	52	270GCU.9Y	23,90
2"	54	270GCU.9Z	23,90



## ► 245L : M/M.



Ø	Réf.	PU HT €
3/8 - 1/8"	245L42	2,19
3/8 - 1/4"	245L43	1,48
1/2 - 1/4"	245L45	2,35
1/2 - 3/8"	245L46	1,41
3/4 - 3/8"	245L49	3,45
3/4 - 1/2"	245L50	2,31
1 - 1/2"	245L53	5,00
1 - 3/4"	245L54	4,21
1 1/4 - 1/2"	245L57	20,30
1 1/4 - 3/4"	245L58	9,40
1 1/4 - 1"	245L59	7,30
1 1/2 - 1/2"	245L60	79,00
1 1/2 - 3/4"	245L63	39,70
1 1/2 - 1"	245L64	13,30
1 1/2 - 1 1/4"	245L65	12,40
2 - 1"	245L68	61,00
2 - 1 1/4"	245L71	22,40
2 - 1 1/2"	245L72	22,20
2 1/2 - 2"	245L80	78,00

## ► 246L : F/M.



Ø	Réf.	PU HT €
1/4" - 1/8"	246L41	2,20
3/8 - 1/8"	246L42	2,52
3/8 - 1/4"	246L43	1,55
1/2 - 1/4"	246L45	2,22
1/2 - 3/8"	246L46	1,56
3/4 - 3/8"	246L49	4,55
3/4 - 1/2"	246L50	2,94
1 - 1/2"	246L53	4,71
1 - 3/4"	246L54	4,51
1 1/4 - 1/2"	246L57	32,40
1 1/4 - 3/4"	246L58	14,30
1 1/4 - 1"	246L59	8,50
1 1/2 - 1/2"	246L60	80,00
1 1/2 - 3/4"	246L63	30,80
1 1/2 - 1"	246L64	11,90
1 1/2 - 1 1/4"	246L65	13,00
2 - 1"	246L68	60,00
2 - 1 1/4"	246L71	46,50
2 - 1 1/2"	246L72	32,10
2 1/2 - 1 1/4"	246L80	104,00
3 - 2 1/2"	246L89	173,00

## ► 246LC : F/M chromé.



Ø	Réf.	PU HT €
1/2" - 3/8"	246LC.46	3,92
3/4" - 1/2"	246LC.50	5,30



## ► 270L : manchon F/F sans butée.

Ø	Réf.	PU HT €
1/4"	270L02	1,64
3/8"	270L03	1,26
1/2"	270L04	1,97
3/4"	270L05	3,24
1"	270L06	4,40
1 1/4"	270L07	11,40
1 1/2"	270L08	16,50
2"	270L09	25,20
2 1/2"	270L10	56,00
3"	270L11	96,00
4"	270L12	131,00

## ► 270BL : manchon F/F avec butée.



Ø	Réf.	PU HT €
3/8"	270BL03	2,02
1/2"	270BL04	2,91
3/4"	270BL05	4,09
1"	270BL06	6,00
1 1/4"	270BL07	13,30

## ► 280L : mamelon M/M.



Ø	Réf.	PU HT €
1/4"	280L02	1,05
3/8"	280L03	1,22
1/2"	280L04	2,09
3/4"	280L05	2,69
1"	280L06	6,20
1 1/4"	280L07	9,00
1 1/2"	280L08	13,80
2"	280L09	16,40
2 1/2"	280L10	71,00
3"	280L11	84,00
4"	280L12	172,00

## 400L Tube fileté laiton 1 m.



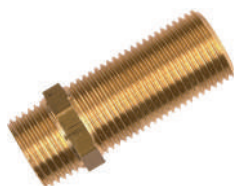
Ø	Réf.	PU HT €
1/2"	400L04	117,00
3/4"	400L05	131,00
1"	400L06	268,00
1"1/4	400L07	760,00
1"1/2	400L08	900,00
2"	400L09	1 110,00

## 401L Ecrou à plateau.



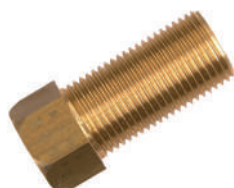
Ø	Réf.	PU HT €
1/2"	401L04	2,16
3/4"	401L05	3,20

## 402L Mamelon M/M - 1 côté long 40 mm.



Ø	Réf.	PU HT €
1/2"	402L04	13,10
3/4"	402L05	16,80

## 403L Mamelon M/F - Filetage M long 40 mm.



Ø	Réf.	PU HT €
1/2"	403L04	18,50

## PTRF - PTRM

## Raccord arrosage cannelé pour tuyau polyéthylène.



### ► PTRF : avec écrou tournant femelle.



Ø	Réf.	PU HT €
1/4"	PTRF008	15,00
3/8"	PTRF012	10,20
1/2"	PTRF015	11,80
3/4"	PTRF020	16,10
1"	PTRF025	23,70
1"1/4	PTRF032	52,00
1"1/2	PTRF040	72,00
2"	PTRF050	104,00

### ► PTRM : mâle.



Ø	Réf.	PU HT €
1/4"	PTRM008	5,10
3/8"	PTRM012	4,64
1/2"	PTRM015	6,00
3/4"	PTRM020	10,60
1"	PTRM025	16,10
1"1/4	PTRM032	23,10
1"1/2	PTRM040	34,80
2"	PTRM050	60,00

## 241RB - 246RB

## Raccord laiton à bicône.



### APPLICATIONS

- Installations fixes de chauffage ou sanitaires.

### RECOMMANDATIONS

- Respecter les règles de l'art pour le montage des raccords.
- Utiliser exclusivement du tube écroui.
- Serrer à l'aide de clés plates.
- Couples de serrage recommandés :
  - 15 Nm pour 3/8"
  - 20 Nm pour 1/2"
  - 25 Nm pour 3/4"

### CONSTRUCTION

- Olive en laiton.

### ► 241RB : raccord mâle droit.



Ø	Cu	Réf.	PU HT €
1/4"	8	241RB.2B	5,10
3/8"	10	241RB.3C	3,73
3/8"	12	241RB.3D	3,79
1/2"	12	241RB.4D	3,91
1/2"	14	241RB.4E	6,00
1/2"	16	241RB.4F	4,94
3/4"	16	241RB.5F	7,10
3/4"	18	241RB.5G	9,90

### ► 246RB : raccord femelle droit.



Ø	Cu	Réf.	PU HT €
3/8	10	246RB.3C	5,80
3/8	12	246RB.3D	4,92
1/2	12	246RB.4D	5,10
1/2	14	246RB.4E	6,60
1/2	16	246RB.4F	6,10
3/4	16	246RB.5F	7,70
3/4	18	246RB.5G	10,30
3/4	22	246RB.5H	25,70

## 90RB - 130RB 270RB

### Raccord laiton à bicône.

#### ► 90RB : coude CU/CU.



Cu	Réf.	PU HT €
10	90RB.10	10,40
12	90RB.12	10,20
14	90RB.14	11,10
16	90RB.16	11,00
18	90RB.18	39,30
22	90RB.22	41,70

#### ► 130RB : té CU/CU.



Cu	Réf.	PU HT €
10	130RB.10	10,70
12	130RB.12	10,90
14	130RB.14	13,20
16	130RB.16	13,00
18	130RB.18	40,10
22	130RB.22	40,50

#### ► 270RB : manchon CU/CU.



Cu	Réf.	PU HT €
10	270RB.10	6,40
12	270RB.12	6,20
14	270RB.14	8,00
16	270RB.16	7,70
18	270RB.18	12,80
22	270RB.22	36,30
10/12	270RB.DC	7,10
10/14	270RB.EC	8,50

## 241FT - 246FT 361FT

### Raccord pour connexion instantanée sur tube cuivre.

Tuyau en cuivre : 20 bar à 25°C, 10 bar à 90°C.  
Tuyau en PER : 12 bar à 25°C, 5 bar à 90°C.

#### ► 241FT : raccord CU/mâle droit.



Ø	Cu	Réf.	PU HT €
3/8"	12	241FT.3D	4,47
3/8"	14	241FT.3E	5,30
1/2"	14	241FT.4E	5,40
1/2"	16	241FT.4F	5,50
3/4"	18	241FT.5G	8,00
3/4"	22	241FT.5H	9,40

#### ► 246FT : raccord CU/femelle droit.



Ø	Cu	Réf.	PU HT €
3/8"	12	246FT.3D	5,90
1/2"	14	246FT.4E	7,20
3/4"	22	246FT.5H	10,30

#### ► 361FT : coude CU/femelle.



Ø	Cu	Réf.	PU HT €
1/2"	14	361FT.4E	7,80

## 130FT - 270FT

### Raccord pour connexion instantanée sur tube cuivre.

Tuyau en cuivre : 20 bar à 25°C, 10 bar à 90°C.  
Tuyau en PER : 12 bar à 25°C, 5 bar à 90°C.

#### ► 130FT : té CU/CU/CU.



Cu	Réf.	PU HT €
12	130FT.12	11,40
14	130FT.14	12,40
16	130FT.16	13,80
18	130FT.18	18,60
22	130FT.22	22,50

#### ► 270FT : manchon CU/CU.



Cu	Réf.	PU HT €
12	270FT.12	7,40
14	270FT.14	8,10
16	270FT.16	8,80
18	270FT.18	11,90
22	270FT.22	13,90

## 300FT - 90FT

### Raccord pour connexion instantanée sur tube cuivre.

Tuyau en cuivre : 20 bar à 25°C, 10 bar à 90°C.  
Tuyau en PER : 12 bar à 25°C, 5 bar à 90°C.

#### ► 300FT : bouchon CU.



Cu	Réf.	PU HT €
12	300FT.12	4,08
14	300FT.14	4,34
16	300FT.16	4,69
18	300FT.18	6,50
22	300FT.22	7,40

#### ► 90FT : coude CU/CU.



Cu	Réf.	PU HT €
14	90FT.14	9,20
16	90FT.16	10,20
18	90FT.18	14,40
22	90FT.22	16,20

## INSFT

Insert pour connexion instantanée sur tube PER.



Ø PER	Réf.	PU HT €
12	INSFT.12	0,79
16	INSFT.16	0,95
20	INSFT.20	0,99

## CLIPFT

Clip de démontage de connexion instantanée.



Ø	Réf.	PU HT €
12	CLIPFT.12	1,48
14	CLIPFT.14	1,52
16	CLIPFT.16	1,58
18	CLIPFT.18	1,58
22	CLIPFT.22	1,87

## RACCORDS À SERTIR CUIVRE

### ⚠ AVERTISSEMENT

Pour chacune des plages d'utilisation, respecter les prescriptions recommandées et les règlements pour l'épaisseur minimale de paroi des tubes en cuivre.

Nous vous présentons le système **FRABOPRESS H2O**, technique de sertissage moderne pour l'installation complète de tuyauterie en cuivre.

La gamme élargie de ces **RACCORDS À SERTIR** offre aux installateurs un gain de temps considérable ainsi qu'une fiabilité incomparable.

Système breveté **SECURFRABO** pour la détection des fuites :

- la structure géométrique du joint permet l'écoulement de liquide tant que le raccord n'a pas été serti.
- double sertissage (de chaque côté du joint).
- profil de sertissage type V.
- agrément ACS et avis technique du CSTB.



**APPLICATIONS** : chauffage, climatisation (taux de glycol < 50 %), sanitaire, air comprimé déshuilé.

*Les raccords sont compatibles avec des tubes en cuivre conformes à la norme EN1057.*



Tms  
**-10 à +110°C**  
PMS  
**16 bar**



### CONSTRUCTION

- **Joint torique** en EPDM conforme à la norme européenne EN 681-1 : excellente résistance au vieillissement, à l'ozone, aux rayons UV, aux agents atmosphériques et environnementaux, aux substances alcalines et à de nombreux composés chimiques.
- **Raccord** en cuivre CU-DHP (matériau CWO24A conformément à la norme EN 1412) et en bronze pour pièces coulées.

### DÉTERMINATION DU TUBE SELON LA NORME EN 1057 POUR RACCORDS À SERTIR FRABOPRESS H2O

Ø extérieur	12	15	18	22	28	35	42	54
Épaisseur nominale de la paroi	1,0	1,0	1,0	1,0	1,0	1,0	1,2	1,5
Qualité	recuit, demi-écroui ou écroui						écroui	



BARRES DE CUIVRE ÉCROUI, CONSULTER THÈME RACCORDS FAMILLE TUBES

## 90SF - 92SF

### Coude 90°.



#### ► 90SF : F/F.



Ø	Réf.	PU HT €
12	90SF.12	3,56
14	90SF.14	4,74
15	90SF.15	3,56
16	90SF.16	5,80
18	90SF.18	4,82
22	90SF.22	6,10
28	90SF.28	12,60
35	90SF.35	25,00
42	90SF.42	47,70
54	90SF.54	65,00

#### ► 92SF : M/F.



Ø	Réf.	PU HT €
12	92SF.12	3,28
14	92SF.14	5,50
15	92SF.15	3,28
16	92SF.16	5,60
18	92SF.18	4,57
22	92SF.22	6,00
28	92SF.28	13,40
35	92SF.35	24,10
42	92SF.42	47,40
54	92SF.54	64,00

## 41SF - 40SF

### Coude 45°.



#### ► 41SF : F/F.



Ø	Réf.	PU HT €
12	41SF.12	3,80
14	41SF.14	6,20
15	41SF.15	3,80
16	41SF.16	7,00
18	41SF.18	3,94
22	41SF.22	4,87
28	41SF.28	15,50
35	41SF.35	22,30
42	41SF.42	36,20
54	41SF.54	51,00

#### ► 40SF : F/M.



Ø	Réf.	PU HT €
12	40SF.12	3,04
14	40SF.14	7,50
15	40SF.15	3,07
16	40SF.16	9,60
18	40SF.18	4,02
22	40SF.22	4,52
28	40SF.28	15,40
35	40SF.35	21,60
42	40SF.42	33,70
54	40SF.54	50,00

## 130SF

### Té égal.



Ø	Réf.	PU HT €
12	130SF.12	5,20
14	130SF.14	6,80
15	130SF.15	5,20
16	130SF.16	8,10
18	130SF.18	7,20
22	130SF.22	9,10
28	130SF.28	16,40
35	130SF.35	27,70
42	130SF.42	55,00
54	130SF.54	67,00

## 130SRF

### Té réduit.



Ø	Réf.	PU HT €
12/15/12	130SRF.01	16,80
15/12/12	130SRF.02	12,90
15/12/15	130SRF.03	6,50
15/15/12	130SRF.04	13,20
15/18/15	130SRF.05	16,50
15/22/15	130SRF.06	18,90
16/14/16	130SRF.52	10,70
18/12/15	130SRF.07	17,30
18/12/18	130SRF.08	7,20
18/15/15	130SRF.09	12,80
18/15/18	130SRF.10	6,60
18/18/15	130SRF.11	12,70
18/22/18	130SRF.12	12,90
22/12/22	130SRF.13	8,30
22/15/15	130SRF.14	14,70
22/15/18	130SRF.15	15,60
22/15/22	130SRF.16	7,90
22/18/15	130SRF.17	17,30
22/18/18	130SRF.18	15,60
22/18/22	130SRF.19	10,10
22/22/15	130SRF.20	15,10
22/22/18	130SRF.21	19,00
22/22/22	130SRF.22	30,00
28/15/22	130SRF.23	29,50
28/15/28	130SRF.24	19,10
28/18/22	130SRF.25	29,90
28/18/28	130SRF.26	26,60
28/22/22	130SRF.27	25,80
28/22/28	130SRF.28	19,10
28/28/22	130SRF.31	29,20
35/15/35	130SRF.32	28,30
35/18/35	130SRF.33	29,90
35/22/28	130SRF.34	42,30
35/22/35	130SRF.35	25,90
35/28/28	130SRF.36	41,50
35/28/35	130SRF.37	27,30
42/22/42	130SRF.41	49,50
42/28/42	130SRF.42	51,00
42/35/42	130SRF.44	52,00
54/22/54	130SRF.45	79,00
54/28/54	130SRF.46	81,00
54/35/54	130SRF.47	84,00
54/42/54	130SRF.49	63,00

## 130STF

### Té taraudé.



Ø	Réf.	PU HT €
12-Rp $\frac{1}{2}$ -12	130STF.4B	17,20
15-Rp $\frac{3}{8}$ -15	130STF.3D	29,20
15-Rp $\frac{1}{2}$ -15	130STF.4D	16,70
22-Rp $\frac{1}{2}$ -22	130STF.4H	23,40
22-Rp $\frac{3}{4}$ -22	130STF.5H	33,60
28-Rp $\frac{1}{2}$ -28	130STF.4I	29,30
28-Rp $\frac{3}{4}$ -28	130STF.5I	37,90
35-Rp $\frac{1}{2}$ -35	130STF.5L	40,80
42-Rp $\frac{1}{2}$ -42	130STF.5O	49,50
54-Rp $\frac{1}{2}$ -54	130STF.5R	60,00

## 270SF

### Manchon F/F.



Ø	Réf.	PU HT €
12	270SF.12	3,18
14	270SF.14	3,68
15	270SF.15	3,18
16	270SF.16	4,02
18	270SF.18	4,11
22	270SF.22	4,80
28	270SF.28	9,40
35	270SF.35	11,60
42	270SF.42	23,60
54	270SF.54	36,50

## 240SF - 243SF

### Réduction.



#### ► 240SF : F/F.



Ø	Réf.	PU HT €
15 - 12	240SF.DB	10,10
18 - 15	240SF.FD	13,80
22 - 15	240SF.HD	15,20
22 - 18	240SF.HF	15,40
28 - 22	240SF.IH	17,30
35 - 28	240SF.LI	24,30
42 - 35	240SF.OL	36,10
54 - 42	240SF.RO	40,50

#### ► 243SF : M/F.



Ø	Réf.	PU HT €
15 - 12	243SF.DB	2,96
18 - 12	243SF.FB	3,19
18 - 14	243SF.FC	6,40
18 - 15	243SF.FD	2,96
22 - 15	243SF.HD	3,47
22 - 18	243SF.HF	3,67
28 - 15	243SF.ID	9,10
28 - 18	243SF.IF	9,30
28 - 22	243SF.IH	9,60
35 - 22	243SF.LH	11,30
35 - 28	243SF.LI	12,40
42 - 22	243SF.OH	19,10
42 - 28	243SF.OI	18,70
42 - 35	243SF.OL	18,30
54 - 35	243SF.RL	25,60
54 - 42	243SF.RO	24,30

## 272STF

### Manchon d'adaptation coulissant F/F.



Ø	Réf.	PU HT €
15	272STF.15	4,03
18	272STF.18	4,86
22	272STF.22	6,00
28	272STF.28	12,10
35	272STF.35	14,30
42	272STF.42	26,70
54	272STF.54	33,60

## 246STF

### Raccord fileté F/M.



Ø	Réf.	PU HT €
12-R $\frac{3}{8}$	246STF.3B	5,10
12-R $\frac{1}{2}$	246STF.4B	3,63
14-R $\frac{3}{8}$	246STF.3C	5,60
14-R $\frac{1}{2}$	246STF.4C	6,80
15-R $\frac{3}{8}$	246STF.3D	5,80
15-R $\frac{1}{2}$	246STF.4D	3,63
15-R $\frac{3}{4}$	246STF.5D	7,90
16-R $\frac{1}{2}$	246STF.4E	7,80
18-R $\frac{1}{2}$	246STF.4F	4,56
18-R $\frac{3}{4}$	246STF.5F	5,20
22-R $\frac{1}{2}$	246STF.4H	8,10
22-R $\frac{3}{4}$	246STF.5H	7,30
22-R1	246STF.6H	9,50
28-R $\frac{3}{4}$	246STF.5I	22,10
28-R1	246STF.6I	15,70
28-R1 $\frac{1}{4}$	246STF.7I	28,80
35-R1	246STF.6L	29,80
35-R1 $\frac{1}{4}$	246STF.7L	29,40
35-R1 $\frac{1}{2}$	246STF.8L	32,50
42-R1 $\frac{1}{4}$	246STF.7O	41,00
42-R1 $\frac{1}{2}$	246STF.8O	41,30
54-R1 $\frac{1}{2}$	246STF.8R	72,00
54-R2	246STF.9R	87,00

## 245STF

### Raccord fileté M/M.



Ø	Réf.	PU HT €
12-R $\frac{1}{2}$	245STF.4B	14,70
15-R $\frac{1}{2}$	245STF.4D	15,30
18-R $\frac{1}{2}$	245STF.4F	16,00
18-R $\frac{3}{4}$	245STF.5F	17,00
22-R $\frac{1}{2}$	245STF.4H	24,60
22-R $\frac{3}{4}$	245STF.5H	25,60
28-R1	245STF.6I	37,80
35-R1 $\frac{1}{4}$	245STF.7L	49,80
42-R1 $\frac{1}{2}$	245STF.8O	75,00

## 240STF

### Raccord taraudé F/F.



Ø	Réf.	PU HT €
12-RP $\frac{3}{8}$	240STF.3B	4,61
12-RP $\frac{1}{2}$	240STF.4B	4,61
14-RP $\frac{1}{2}$	240STF.5C	5,20
15-RP $\frac{3}{8}$	240STF.3D	4,92
15-RP $\frac{1}{2}$	240STF.4D	4,57
16-RP $\frac{1}{2}$	240STF.4E	4,73
18-RP $\frac{1}{2}$	240STF.4F	6,50
18-RP $\frac{3}{4}$	240STF.5F	12,60
22-RP $\frac{1}{2}$	240STF.4H	7,20
22-RP $\frac{3}{4}$	240STF.5H	7,80
22-RP1	240STF.6H	11,20
28-RP $\frac{3}{4}$	240STF.5I	25,30
28-RP1	240STF.6I	14,30
28-RP1 $\frac{1}{4}$	240STF.7I	26,00
35-RP $\frac{3}{4}$	240STF.5L	30,40
35-RP1	240STF.6L	31,90
35-RP1 $\frac{1}{4}$	240STF.7L	35,10
42-RP1 $\frac{1}{4}$	240STF.7O	53,00
42-RP1 $\frac{1}{2}$	240STF.8O	51,00
54-RP1 $\frac{1}{2}$	240STF.8R	60,00
54-RP2	240STF.9R	90,00

## 340SF

### Raccord union F/F.



Ø	Réf.	PU HT €
12	340SF.12	36,30
15	340SF.15	48,30
18	340SF.18	56,00
22	340SF.22	63,00
28	340SF.28	67,00
35	340SF.35	76,00
42	340SF.42	102,00
54	340SF.54	167,00

## 331STF

### Raccord union F/M fileté.



Ø	Réf.	PU HT €
12-R $\frac{3}{8}$	331STF.3B	25,70
12-R $\frac{1}{2}$	331STF.4B	25,70
15-R $\frac{1}{2}$	331STF.4D	25,70
15-R $\frac{3}{4}$	331STF.5D	34,00
18-R $\frac{1}{2}$	331STF.4F	34,40
18-R $\frac{3}{4}$	331STF.5F	35,50
22-R $\frac{1}{2}$	331STF.4H	55,00
22-R $\frac{3}{4}$	331STF.5H	37,10
22-R1	331STF.6H	55,00
28-R $\frac{3}{4}$	331STF.5I	45,70
28-R1	331STF.6I	43,80
35-R1 $\frac{1}{4}$	331STF.7L	65,00
42-R1 $\frac{1}{2}$	331STF.8O	90,00
54-R2	331STF.9R	117,00

## 330STF

### Raccord écrou libre F/F taraudé.



Ø	Réf.	PU HT €
14-G $\frac{1}{2}$	330STF.4C	10,50
15-G $\frac{1}{2}$	330STF.4D	10,10
15-G $\frac{3}{4}$	330STF.5D	9,00
18-G $\frac{3}{4}$	330STF.5F	9,30
18-G1	330STF.6F	10,10
22-G $\frac{3}{4}$	330STF.5H	9,60
22-G1	330STF.6H	7,60
28-G1 $\frac{1}{4}$	330STF.7I	15,30
42-G2	330STF.9O	34,80

## 291STF

### Bouchon d'obturation.



Ø	Réf.	PU HT €
15	291STF.15	7,90
18	291STF.18	10,40
22	291STF.22	13,70
28	291STF.28	21,20
35	291STF.35	23,00
42	291STF.42	35,60
54	291STF.54	43,30

## 3009F

### Applique murale F/F.



Ø	Réf.	PU HT €
12-Rp $\frac{1}{2}$	3009F.4B	17,60
15-Rp $\frac{1}{2}$	3009F.4D	14,10
18-Rp $\frac{1}{2}$	3009F.4F	23,30
22-Rp $\frac{3}{4}$	3009F.5F	37,80





Ø	Réf.	PU HT €
12-Rp¾	90STF.3B	12,00
12-Rp½	90STF.4B	12,00
15-Rp¾	90STF.3D	28,20
15-Rp½	90STF.4D	12,00
15-Rp¾	90STF.5D	27,60
18-Rp½	90STF.5F	26,80
18-Rp¾	90STF.6F	29,80
22-Rp½	90STF.4H	32,10
22-Rp¾	90STF.5H	18,90
22-Rp1	90STF.6H	30,10
28-Rp1	90STF.6I	34,50
35-Rp1¼	90STF.7L	58,00
42-Rp1½	90STF.8O	74,00
54-Rp2	90STF.9R	117,00



Ø	Réf.	PU HT €
12-R¾	92STF.3B	19,70
12-R½	92STF.4B	19,80
15-R¾	92STF.3D	29,40
15-R½	92STF.4D	19,80
18-R½	92STF.4F	31,60
18-R¾	92STF.5F	30,60
22-R¾	92STF.5H	31,90
28-R1	92STF.6I	47,80
35-R1¼	92STF.7L	64,00
42-R1½	92STF.8O	87,00
54-R2	92STF.9R	117,00

## RACCORDS À SERTIR ELECTROZINGUÉS

Nous vous présentons le système **FRABOPRESS C-STEEL**, technique de sertissage moderne pour l'installation complète de tuyauterie en acier electrozingué.

La gamme élargie du Ø 12 à 108 de ces **TUBES et RACCORDS À SERTIR** permet aux installateurs un gain de temps considérable ainsi qu'une fiabilité incomparable.



Système breveté **SECURFRABO** pour la détection des fuites du Ø 12 à 54

- la structure géométrique du joint permet l'écoulement de liquide tant que le raccord n'a pas été serté.
- double sertissage (de chaque côté du joint) du Ø 12 à 54.
- profil de sertissage type V du Ø12 au 54.
- avis technique du CSTB.

Profil de sertissage type M du Ø76,1 au 108.

**APPLICATIONS** : chauffage, climatisation (taux de glycol < 50 %), eau non potable, air comprimé déshuilé.

**AVERTISSEMENT** : les tubes et raccords **FRABOPRESS C-STEEL** sont protégés de la corrosion externe par le zingage, mais si les pièces du système sont en contact prolongé avec de l'humidité, des phénomènes de corrosion externe peuvent apparaître.

**CSTB**



Tms  
-10 à +110°C  
PMS  
du Ø 12 à 54  
**16 bar**  
au-delà  
**10 bar**



### CONSTRUCTION

- **Joint torique** en EPDM conforme à la norme européenne EN 681-1 : excellente résistance au vieillissement, à l'ozone, aux rayons UV, aux agents atmosphériques et environnementaux, aux substances alcalines et à de nombreux composés chimiques.
- **Raccord** en acier au carbone 1.0034 et galvanisé par électrolyse d'une épaisseur de zinc de 8 à 15 µm avec passivation chromée bleue.
- **Tube** à paroi mince, avec soudure longitudinale, fabriqué en acier au carbone 1.0220, conformément à la norme EN 10305-3. Fabrication à base de feuillard laminé. Galvanisation extérieure (8-20 µm). Passivation et protection transparente.

## 10007EF Tube électrozingué à l'extérieur.

### CARACTÉRISTIQUES

- Conditionné en barre de 6 m.



Ø	Réf.	PU HT €
15x1,2	10007EF.15	20,10
18x1,2	10007EF.18	23,50
22x1,5	10007EF.22	32,20
28x1,5	10007EF.28	40,40
35x1,5	10007EF.35	51,00
42x1,5	10007EF.42	60,00
54x1,5	10007EF.54	81,00
76,1x2	10007EF.76	160,00
88,9x2	10007EF.89	213,00
108x2	10007EF.108	301,00

## 90SEF - 92SEF Coude 90°.

CSTB

### ► 90SEF : F/F.



Ø	Réf.	PU HT €
15	90SEF.15	3,61
18	90SEF.18	4,17
22	90SEF.22	4,99
28	90SEF.28	6,60
35	90SEF.35	13,10
42	90SEF.42	20,60
54	90SEF.54	27,60
76,1	90SEF.76	89,00
88,9	90SEF.89	106,00
108	90SEF.108	145,00

### ► 92SEF : M/F.



Ø	Réf.	PU HT €
15	92SEF.15	3,51
18	92SEF.18	4,06
22	92SEF.22	5,60
28	92SEF.28	7,40
35	92SEF.35	13,20
42	92SEF.42	20,10
54	92SEF.54	29,10
76,1	92SEF.76	87,00
88,9	92SEF.89	104,00
108	92SEF.108	144,00

## 41SEF - 40SEF Coude 45°.

### ► 41SEF : F/F.



Ø	Réf.	PU HT €
15	41SEF.15	3,75
18	41SEF.18	4,22
22	41SEF.22	4,85
28	41SEF.28	6,50
35	41SEF.35	12,70
42	41SEF.42	20,10
54	41SEF.54	26,90
76,1	41SEF.76	85,00
88,9	41SEF.89	102,00
108	41SEF.108	141,00

### ► 40SEF : M/F.



Ø	Réf.	PU HT €
15	40SEF.15	3,58
18	40SEF.18	4,18
22	40SEF.22	5,50
28	40SEF.28	6,70
35	40SEF.35	14,10
42	40SEF.42	22,30
54	40SEF.54	29,70
76,1	40SEF.76	97,00
88,9	40SEF.89	116,00
108	40SEF.108	145,00

## 130SEF

### Té égal F/F.



Ø	Réf.	PU HT €
15	130SEF.15	6,40
18	130SEF.18	7,00
22	130SEF.22	7,40
28	130SEF.28	9,90
35	130SEF.35	15,30
42	130SEF.42	22,50
54	130SEF.54	27,20
76,1	130SEF.76	158,00
88,9	130SEF.89	183,00
108	130SEF.108	209,00

## 130ERF

### Té réduit F/F.



Ø	Réf.	PU HT €
15-22-15	130ERF.02	7,90
18-15-18	130ERF.04	7,20
18-22-18	130ERF.05	8,00
22-15-22	130ERF.07	7,30
22-18-22	130ERF.08	7,50
22-28-22	130ERF.09	10,90
28-15-28	130ERF.11	10,60
28-18-28	130ERF.12	10,60
28-22-28	130ERF.13	10,70
35-15-35	130ERF.15	15,30
35-18-35	130ERF.16	15,20
35-22-35	130ERF.17	15,40
35-28-35	130ERF.18	15,60
42-22-42	130ERF.20	21,20
42-28-42	130ERF.21	21,40
42-35-42	130ERF.22	20,90
54-22-54	130ERF.23	26,00
54-28-54	130ERF.24	25,30
54-35-54	130ERF.25	26,00
54-42-54	130ERF.26	27,20
76,1-28-76,1	130ERF.33	159,00
76,1-35-76,1	130ERF.34	163,00
76,1-42-76,1	130ERF.35	168,00
76,1-54-76,1	130ERF.36	176,00
88,9-28-88,9	130ERF.39	191,00
88,9-35-88,9	130ERF.40	187,00
88,9-42-88,9	130ERF.41	196,00
88,9-54-88,9	130ERF.42	199,00
88,9-76-88,9	130ERF.44	203,00
108-28-108	130ERF.46	211,00
108-35-108	130ERF.47	220,00
108-42-108	130ERF.48	223,00
108-54-108	130ERF.49	225,00
108-76,1-108	130ERF.51	234,00
108-88,9-108	130ERF.52	235,00

## 130ETF

### Té taraudé.



Ø	Réf.	PU HT €
15Rp $\frac{1}{2}$ -15	130ETF.01	10,10
18Rp $\frac{1}{2}$ -18	130ETF.02	10,30
22Rp $\frac{1}{2}$ -22	130ETF.03	10,80
28Rp $\frac{1}{2}$ -28	130ETF.04	12,60
28Rp $\frac{3}{4}$ -28	130ETF.05	14,10
28Rp1-28	130ETF.16	23,50
35Rp $\frac{1}{2}$ -35	130ETF.06	17,70
35Rp $\frac{3}{4}$ -35	130ETF.07	19,60
35Rp1-35	130ETF.17	23,50
42Rp $\frac{1}{2}$ -42	130ETF.08	26,40
42Rp $\frac{3}{4}$ -42	130ETF.09	30,30
42Rp1-42	130ETF.18	41,70
42Rp1 $\frac{1}{2}$ -42	130ETF.19	41,00
54Rp $\frac{1}{2}$ -54	130ETF.10	30,50
54Rp $\frac{3}{4}$ -54	130ETF.11	33,00
54Rp2-54	130ETF.21	62,00
76,1Rp $\frac{3}{4}$ -76,1	130ETF.13	152,00
88,9Rp $\frac{3}{4}$ -88,9	130ETF.14	164,00
108Rp $\frac{3}{4}$ -108	130ETF.15	198,00

**270SEF****Manchon F/F.**

Ø	Réf.	PU HT €
15	270SEF.15	2,84
18	270SEF.18	2,91
22	270SEF.22	3,08
28	270SEF.28	3,63
35	270SEF.35	6,40
42	270SEF.42	8,60
54	270SEF.54	10,30
76,1	270SEF.76	58,00
88,9	270SEF.89	66,00
108	270SEF.108	87,00

**272SEF****Manchon coulissant F/F.**

Ø	Réf.	PU HT €
15	272SEF.15	3,20
18	272SEF.18	3,37
22	272SEF.22	3,69
28	272SEF.28	4,94
35	272SEF.35	9,90
42	272SEF.42	11,10
54	272SEF.54	14,70
76,1	272SEF.76	99,00
88,9	272SEF.89	111,00
108	272SEF.108	133,00

**243SEF****Réduction M/F.**

Ø	Réf.	PU HT €
18x15	243SEF.01	2,45
22x15	243SEF.02	2,69
22x18	243SEF.03	2,69
28x15	243SEF.04	3,55
28x18	243SEF.05	3,67
28x22	243SEF.06	3,75
35x18	243SEF.23	4,92
35x22	243SEF.07	4,18
35x28	243SEF.08	4,30
42x28	243SEF.24	8,50
42x35	243SEF.09	9,00
54x22	243SEF.10	18,00
54x28	243SEF.11	18,70
54x35	243SEF.25	18,50
54x42	243SEF.12	19,40
76,1x54	243SEF.15	52,00
88,9x54	243SEF.16	63,00
88,9x76,1	243SEF.18	68,00
108x54	243SEF.19	68,00
108x76,1	243SEF.21	73,00
108x88,9	243SEF.22	76,00

**246SEF****Raccord fileté droit F/M.**

Ø	Réf.	PU HT €
15-R $\frac{3}{8}$	246SEF.01	7,60
15-R $\frac{1}{2}$	246SEF.02	7,20
18-R $\frac{1}{2}$	246SEF.03	7,50
18-R $\frac{3}{4}$	246SEF.04	7,90
22-R $\frac{3}{4}$	246SEF.05	9,20
28-R $\frac{3}{4}$	246SEF.13	12,60
28-R1	246SEF.06	11,30
35-R1 $\frac{1}{4}$	246SEF.07	14,90
35-R1 $\frac{1}{2}$	246SEF.14	14,90
42-R1 $\frac{1}{2}$	246SEF.08	17,60
54-R2	246SEF.09	26,30
76-R2 $\frac{1}{2}$	246SEF.10	36,50
88,9-R3	246SEF.11	47,50
108-R4	246SEF.12	63,00

**330SEF****Raccord à écrou prisonnier F/F.**

Ø	Réf.	PU HT €
15G $\frac{3}{4}$	330SEF.01	7,10
18G $\frac{3}{4}$	330SEF.05	9,30
22G $\frac{3}{4}$	330SEF.06	12,10
22G1	330SEF.02	9,30
28G1 $\frac{1}{4}$	330SEF.03	12,10
35G1 $\frac{1}{2}$	330SEF.04	15,90

**240ETF****Raccord droit taraudé F/F.**

Ø	Réf.	PU HT €
15-RP $\frac{3}{8}$	240ETF.06	7,80
15-RP $\frac{1}{2}$	240ETF.01	7,80
18-RP $\frac{1}{2}$	240ETF.02	7,90
18-RP $\frac{3}{4}$	240ETF.03	8,50
22-RP $\frac{1}{2}$	240ETF.07	10,70
22-RP $\frac{3}{4}$	240ETF.04	9,10
28-RP1	240ETF.05	12,40
28-RP $\frac{3}{4}$	240ETF.08	13,10
35-RP1	240ETF.09	13,90
35-RP1 $\frac{1}{4}$	240ETF.10	17,30
35-RP1 $\frac{1}{2}$	240ETF.11	15,00
42-RP1 $\frac{1}{2}$	240ETF.12	23,10
54-RP1 $\frac{1}{2}$	240ETF.13	39,70
54-RP2	240ETF.14	36,20

**95ETF****Embout taraudé M/F.**

Ø	Réf.	PU HT €
15-Rp $\frac{1}{2}$	95ETF.01	8,10
18-Rp $\frac{1}{2}$	95ETF.02	9,10
18-Rp $\frac{3}{4}$	95ETF.03	9,20
22-Rp $\frac{1}{2}$	95ETF.04	9,50
22-Rp $\frac{3}{4}$	95ETF.05	9,80

**345SEF****Union 3 pièces F/M.**

Ø	Réf.	PU HT €
15-R $\frac{1}{2}$	345SEF.01	9,50
15-R $\frac{3}{4}$	345SEF.09	16,10
18-R $\frac{1}{2}$	345SEF.07	15,30
18-R $\frac{3}{4}$	345SEF.10	16,10
22-R $\frac{1}{2}$	345SEF.08	15,90
22-R $\frac{3}{4}$	345SEF.02	14,10
22-R1	345SEF.11	18,40
28-R1	345SEF.03	21,80
35-R1 $\frac{1}{4}$	345SEF.04	30,00
42-R1 $\frac{1}{2}$	345SEF.05	45,20
54-R2	345SEF.06	103,00

**342SEF****Raccord union F/F.**

Ø	Réf.	PU HT €
15	342SEF.15	19,80
18	342SEF.18	22,50
22	342SEF.22	28,20
28	342SEF.28	56,00
35	342SEF.35	65,00
42	342SEF.42	92,00
54	342SEF.54	146,00

## 92STEF

### Coude fileté 90° F/M.



Ø	Réf.	PU HT €
15-R <sup>3</sup> / <sub>8</sub>	92STEF.01	8,60
15-R <sup>1</sup> / <sub>2</sub>	92STEF.02	9,80
18-R <sup>1</sup> / <sub>2</sub>	92STEF.03	10,80
22-R <sup>3</sup> / <sub>4</sub>	92STEF.04	20,00
28-R1	92STEF.05	16,90
35-R1 <sup>1</sup> / <sub>4</sub>	92STEF.06	28,80
42-R1 <sup>1</sup> / <sub>2</sub>	92STEF.07	44,00
54-R2	92STEF.08	58,00

## 94STEF

### Coude taraudé 90° F/M.



Ø	Réf.	PU HT €
15-R <sup>3</sup> / <sub>8</sub>	94STEF.01	12,30
15-R <sup>1</sup> / <sub>2</sub>	94STEF.02	12,60
18-R <sup>1</sup> / <sub>2</sub>	94STEF.03	14,40
22-R <sup>3</sup> / <sub>4</sub>	94STEF.04	17,30

## 290SEF

### Bouchon mâle long.



Ø	Réf.	PU HT €
15	290SEF.15	5,00
18	290SEF.18	5,30
22	290SEF.22	5,80
28	290SEF.28	8,40
35	290SEF.35	9,50
42	290SEF.42	14,70

## 293SEF

### Bouchon.



Ø	Réf.	PU HT €
76,1	293SEF.02	90,00
88,9	293SEF.03	101,00
108	293SEF.04	170,00

## 61SEF

### Bride PN 10/16.



Ø	Réf.	PU HT €
65	61SEF.76	191,00
80	61SEF.89	228,00
100	61SEF.108	270,00

## 85EF

### Chapeau de gendarme M/M.



Ø	Réf.	PU HT €
15	85EF.15	10,10
18	85EF.18	11,20
22	85EF.22	11,70
28	85EF.28	14,30

## 8274F

### Joint o-ring en EPDM.

Tms : **110°C**  
PMS : **16 bar**

#### APPLICATIONS

- Eau chaude, eau froide.

#### CARACTÉRISTIQUES

- Vendu en sachet de 50 joints.



Réf.	Ø	PU HT €
8274F.12	12	1,14
8274F.15	15	1,49
8274F.18	18	1,67
8274F.22	22	2,10
8274F.28	28	2,98
8274F.35	35	3,85
8274F.42	42	6,80
8274F.54	54	7,80
8274F.76	76,1	12,60
8274F.89	88,9	18,60
8274F.108	108	23,70

## 8275F

### Joint haute température en FKM vert.

Tms : **160°C**  
PMS : **6 bar**

#### APPLICATIONS

- Eau chaude, solaire.

#### CARACTÉRISTIQUES

- Vendu en sachet de 50 joints.



Réf.	Ø	PU HT €
8275F.12	12	10,00
8275F.14	14	5,20
8275F.15	15	4,20
8275F.16	16	2,59
8275F.18	18	3,68
8275F.22	22	4,03
8275F.28	28	4,30
8275F.35	35	4,38
8275F.42	42	8,00
8275F.54	54	10,20

## 8276F

### Joint en FKM rouge.

Tms : **60°C**  
PMS : **6 bar**

#### APPLICATIONS

- Huiles.

#### CARACTÉRISTIQUES

- Vendu en sachet de 50 joints.



Réf.	Ø	PU HT €
8276F.12	12	7,80
8276F.15	15	2,54
8276F.18	18	2,76
8276F.22	22	2,94
8276F.28	28	3,24
8276F.35	35	5,50
8276F.42	42	7,30
8276F.54	54	8,60

# RACCORDS PER À GLISSEMENT homologués CSTB

## ✂ INFO TECH

Les tubes PER se dilatent (ou se contractent) beaucoup plus que les tubes métalliques. La prise en compte de ces phénomènes est indispensable pour garantir la pérennité de l'installation.

Les règles de l'art (CPT cahier 2808 V2 - Novembre 2011) imposent : - d'en mesurer l'impact en particulier sur les collecteurs et raccords des réseaux,

- de sécuriser tous les points de raccordements en créant des points fixes et en faisant en sorte que les forces s'exercent dans l'axe des raccords,

- un couple de serrage maxi à respecter, soit 30 KN/m.

## + POINTS FORTS

Raccordement rapide avec un outillage simple et économique.

Fiable et indémontable, ce système bénéficie de l'avis technique ATEC CSTB.

### 4500 Raccord femelle à écrou tournant.



Ø	Réf.	PU HT €
3/8"-12	4500.3D	1,68
3/8"-16	4500.3G	2,45
1/2"-12	4500.4D	1,78
1/2"-16	4500.4G	1,81
1/2"-20	4500.4I	1,93
3/4"-16	4500.5G	2,69
3/4"-20	4500.5I	2,73
3/4"-25	4500.5J	5,80

### 4501 - 4502 Raccord fixe.

► 4501 : mâle.



Ø	Réf.	PU HT €
3/8"-12	4501.3D	1,93
3/8"-16	4501.3G	2,33
1/2"-12	4501.4D	1,96
1/2"-16	4501.4G	1,81
1/2"-20	4501.4I	3,20
3/4"-16	4501.5G	5,90
3/4"-20	4501.5I	8,50
3/4"-25	4501.5J	7,60

► 4502 : femelle.



Ø	Réf.	PU HT €
3/8"-12	4502.3D	3,05
1/2"-12	4502.4D	3,45
1/2"-16	4502.4G	3,61
3/4"-20	4502.5I	6,20

### 4509 - 4510 Té.

► 4509 : égal.



Ø	Réf.	PU HT €
12-12-12	4509.12	5,60
16-16-16	4509.16	5,50
20-20-20	4509.20	6,80
25-25-25	4509.25	16,90

► 4510 : inégal.



Ø	Réf.	PU HT €
16-12-12	4510.04	7,60
16-12-16	4510.01	7,30
16-16-12	4510.05	7,60
16-20-16	4510.02	7,80
20-12-20	4510.06	7,30
20-16-16	4510.07	7,30
20-16-20	4510.03	7,10
20-20-16	4510.08	11,50
20-25-20	4510.09	11,50
25-20-20	4510.10	11,50
25-20-25	4510.11	12,30

### 4517 - 4519 Té à visser.

► 4517 : mâle.



Ø	Réf.	PU HT €
12-1/2"-12	4517.01	7,40
16-1/2"-16	4517.02	6,60

► 4519 : femelle.



Ø	Réf.	PU HT €
12-1/2"-12	4519.01	7,20
16-1/2"-16	4519.02	8,80

### 4513 - 4514 Manchon.

► 4513 : égal.



Ø	Réf.	PU HT €
12	4513.12	2,37
16	4513.16	2,73
20	4513.20	4,25
25	4513.25	10,40

► 4514 : réduit.



Ø	Réf.	PU HT €
12-16	4514.01	4,73
12-20	4514.03	6,00
16-20	4514.02	5,80
20-25	4514.04	11,30

### 4507 - 4508 Coude femelle, appliqué.

► 4507 : appliqué.



Ø	Réf.	PU HT €
1/2"-12	4507.4D	5,50
1/2"-16	4507.4G	5,20
1/2"-20	4507.4I	5,90

► 4508 : appliqué, long.

Ø	Réf.	PU HT €
1/2"-12	4508.4D	8,30
1/2"-16	4508.4G	9,00

## 4503

### Coude.



Ø	Réf.	PU HT €
12	4503.12	5,70
16	4503.16	4,14
20	4503.20	4,83
25	4503.25	9,90

## 4505 - 4506

### Coude à visser.

#### ► 4505 : femelle.



Ø	Réf.	PU HT €
3/8"-12	4505.3D	4,78
3/8"-16	4505.3G	8,00
1/2"-12	4505.4D	4,73
1/2"-16	4505.4G	3,94
1/2"-20	4505.4I	5,50
3/4"-25	4505.5J	14,50

#### ► 4506 : mâle



Ø	Réf.	PU HT €
3/8"-12	4506.3D	5,60
1/2"-12	4506.4D	5,60
1/2"-16	4506.4G	5,60
1/2"-20	4506.4I	7,10
3/4"-25	4506.5J	18,00

## 4504

### Coude à écrou tournant.



Ø	Réf.	PU HT €
1/2"-12	4504.4D	10,00
1/2"-16	4504.4G	12,40
1/2"-20	4504.4I	17,60
3/4"-16	4504.5G	19,10
3/4"-20	4504.5I	19,60
3/4"-25	4504.5J	23,00

## 4516

### Adaptateur pour tube cuivre.



Ø	Réf.	PU HT €
10x12-12	4516.DD	2,05
10x12-14	4516.DE	2,29
13x16-12	4516.DG	2,33
13x16-14	4516.GE	2,33
13x16-16	4516.GG	2,33
13x16-18	4516.DH	4,14
16x20-16	4516.IG	4,14
16x20-18	4516.IH	4,14

## 4518

### Coude PER/CU.



Ø	Réf.	PU HT €
10x12-12	4518.DD	5,50
10x12-14	4518.DE	4,78
13x16-14	4518.GE	5,20
13x16-16	4518.GG	4,41
16x20-16	4518.IG	4,25

## 4525 - 4526

### Outillage pour raccords à glissement.

#### ► 4525 : comprend :

- 1 corps de pince,
- 2 adaptateurs 10x12,
- 2 adaptateurs 13x16,
- 2 adaptateurs 16x20,
- 2 butées dont 1 pour coude et té.



Réf.	PU HT €
4525.00	650,00

#### ► 4526 : pince à évaser pour tube Ø 12 à 25.

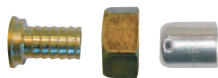


Réf.	PU HT €
4526.00	341,00

# RACCORDS PER À SERTIR homologués CSTB

4600

Raccord femelle à écrou tournant.

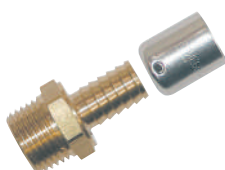


Ø	Réf.	PU HT €
3/8"-12	4600.3D	1,78
3/8"-16	4600.3G	2,48
1/2"-12	4600.4D	1,87
1/2"-16	4600.4G	2,26
1/2"-20	4600.4I	2,52
3/4"-12	4600.5D	3,98
3/4"-16	4600.5G	3,19
3/4"-20	4600.5I	3,21
3/4"-25	4600.5J	7,20
1"-25	4600.6J	10,20

4601

Raccord fixe.

► 4601 : mâle.

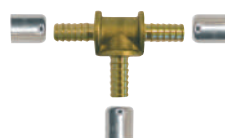


Ø	Réf.	PU HT €
3/8"-12	4601.3D	2,05
3/8"-16	4601.3G	2,56
1/2"-12	4601.4D	2,48
1/2"-16	4601.4G	2,60
1/2"-20	4601.4I	4,18
3/4"-16	4601.5G	5,50
3/4"-20	4601.5I	6,10
3/4"-25	4601.5J	8,50

4614 - 4612

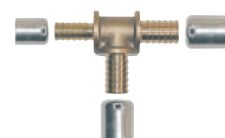
Té à sertir

► 4614 : égal.



Ø	Réf.	PU HT €
12-12-12	4614.12	8,20
16-16-16	4614.16	8,30
20-20-20	4614.20	10,90
25-25-25	4614.25	24,30

► 4612 : inégal.



Ø	Réf.	PU HT €
16-12-12	4612.03	9,70
16-12-16	4612.01	10,20
16-16-12	4612.04	9,70
16-20-16	4612.02	11,20
20-12-12	4612.05	9,70
20-12-16	4612.06	10,30
20-12-20	4612.07	10,70
20-16-16	4612.08	10,70
20-16-20	4612.09	10,70
20-20-16	4612.10	10,70

4617 - 4621

Té à visser.

► 4617 : mâle.



Ø	Réf.	PU HT €
16x1/2"x16	4617.02	10,00

► 4621 : femelle



Ø	Réf.	PU HT €
12x1/2"x12	4621.01	9,40
16x1/2"x16	4621.02	9,40

4603 - 4615

Manchon.

► 4603 : égal.



Ø	Réf.	PU HT €
12	4603.12	3,03
16	4603.16	3,92
20	4603.20	7,10
25	4603.25	12,00

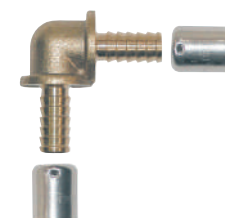
► 4615 : réduit.



Ø	Réf.	PU HT €
12-16	4615.01	3,89
12-20	4615.02	5,90
16-20	4615.03	6,70
20-25	4615.05	9,10

4611

Coude.



Ø	Réf.	PU HT €
12	4611.12	6,00
16	4611.16	6,60
20	4611.20	9,40
25	4611.25	11,00

4608 - 4609  
4610 - 4620

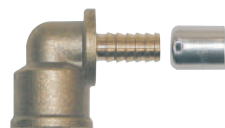
Coude.

► 4608 : mâle, à visser.



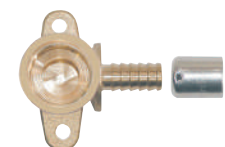
Ø	Réf.	PU HT €
3/8"-12	4608.3D	7,40
1/2"-12	4608.4D	8,80
1/2"-16	4608.4G	9,50
1/2"-20	4608.4I	9,00
3/4"-25	4608.5J	14,50

► 4609 : femelle, à visser.



Ø	Réf.	PU HT €
3/8"-12	4609.3D	7,10
3/8"-16	4609.3G	7,10
1/2"-12	4609.4D	6,80
1/2"-16	4609.4G	6,80
1/2"-20	4609.4I	4,68
3/4"-25	4609.5J	13,60

► 4610 : femelle, appliqué.



Ø	Réf.	PU HT €
1/2"-12	4610.4D	7,50
1/2"-16	4610.4G	7,20

► 4620 : femelle, appliqué, long.



Ø	Réf.	PU HT €
1/2"-12	4620.4D	11,60
1/2"-16	4620.4G	11,80

## 4607 Coude à écrou tournant à sertir.



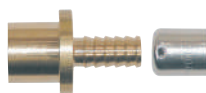
Ø	Réf.	PU HT €
1/2"-12	4607.4D	8,90
1/2"-16	4607.4G	8,30
1/2"-20	4607.4I	9,10
3/4"-16	4607.5G	12,30
3/4"-20	4607.5I	12,30
3/4"-25	4607.5J	18,20

## 4618 Coude PER/CU.



Ø	Réf.	PU HT €
10x12-12	4618.DD	6,10
10x12-14	4618.DE	5,90
13x16-14	4618.GE	6,00
13x16-16	4618.GG	4,94
16x20-16	4618.IG	4,82

## 4605 Adaptateur pour tube cuivre.



Ø	Réf.	PU HT €
10x12-12	4605.01	2,89
10x12-14	4605.02	2,94
13x16-14	4605.03	3,39
13x16-16	4605.04	3,75
13x16-18	4605.06	4,68
16x20-16	4605.07	6,40
16x20-18	4605.05	4,49
16x20-20	4605.08	6,40
16x20-22	4605.09	6,40

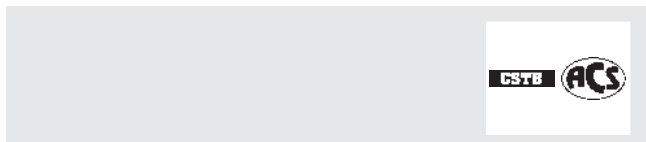
## 4619 Bague à sertir.



Ø	Réf.	PU HT €
12	4619.12	1,45
16	4619.16	1,58

# TUBES PER

## 4556 - 4557 Tube nu.



### ► 4556 : bleu.



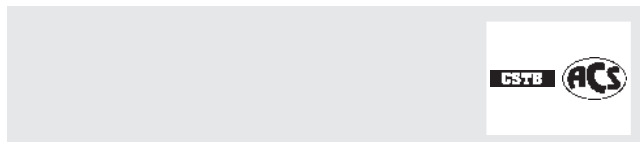
Ø	Longueur (m)	Réf.	PU HT €
12	120	4556.12	71,00
16	120	4556.16	100,00
20	120	4556.20	167,00
25	50	4556.25	116,00

### ► 4557 : rouge.



Ø	Longueur (m)	Réf.	PU HT €
12	120	4557.12	71,00
16	120	4557.16	100,00
20	120	4557.20	167,00
25	50	4557.25	116,00

## 4551 - 4553 Tube pré-gainé simple.



### ► 4551 : bleu.



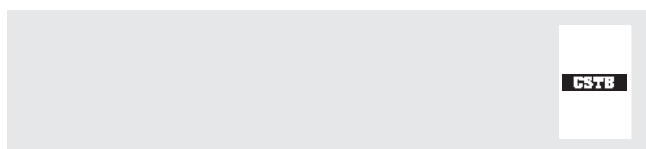
Ø	Longueur (m)	Réf.	PU HT €
12	100	4551.12	116,00
16	100	4551.16	156,00
20	50	4551.20	129,00
25	50	4551.25	197,00

### ► 4553 : rouge.



Ø	Longueur (m)	Réf.	PU HT €
12	100	4553.12	116,00
16	100	4553.16	156,00
20	50	4553.20	129,00
25	50	4553.25	197,00

## 4554 Tube pré-gainé double.

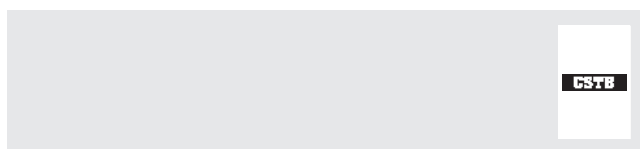


### ► 4554 : longueur 100 m.



Ø	Réf.	PU HT €
10x12	4554.12	277,00

## 4555 Tube pré-gainé double.



### ► 4555 : longueur 60 m



Ø	Réf.	PU HT €
13x16	4555.16	184,00



# SORTIES DE CLOISON PER

## + POINTS FORTS

- Facilité et rapidité de mise en oeuvre.
- Système démontable qui permet l'accès aux raccords, si nécessaire, sans aucun bris de carrelage.

4528

Kit mural Sertifix pour PER à glissement entraxe 150 mm.



### APPLICATIONS

- Système de fixation de robinetterie murale sur cloison en plaque de plâtre.

### COMPOSITION

- Kit composé de :
  - Plaque de fixation entraxe 150 mm,
  - Sorties F 15x21,
  - Chevilles et vis de fixation.



Ø PER	Réf.	PU HT €
10x12	4528.01	78,00
13x16	4528.02	78,00

4532

Kit mural Sertifix pour PER à glissement entraxe 55 mm femelle.



### APPLICATIONS

- Système de fixation de robinetterie murale sur cloison en plaque de plâtre.

### COMPOSITION

- Kit composé de :
  - Plaque de fixation entraxe 55 mm.
  - Sortie F 15x21.
  - Chevilles et vis de fixation.



Ø PER	Réf.	PU HT €
10x12	4532.01	66,00
13x16	4532.02	66,00

4529

Kit mural Sertifix pour PER à glissement entraxe 55 mm.



### APPLICATIONS

- Système de fixation de robinetterie murale sur cloison en plaque de plâtre.

### COMPOSITION

- Kit composé de :
  - Plaque de fixation entraxe 55 mm,
  - Sorties M 12x17,
  - Chevilles et vis de fixation.



Ø PER	Réf.	PU HT €
10x12	4529.01	73,00
13x16	4529.00	73,00

4530

Kit mural Sertifix pour PER à glissement mono trou.



### APPLICATIONS

- Système de fixation de robinetterie murale sur cloison en plaque de plâtre.

### COMPOSITION

- Kit composé de :
  - Plaque de fixation mono trou,
  - Sortie F 15x21,
  - Chevilles et vis de fixation.



Ø PER	Réf.	PU HT €
10x12	4530.01	65,00
13x16	4530.00	65,00

4628

### Kit mural Sertifix pour PER à sertir entraxe 150 mm.



#### APPLICATIONS

- Système de fixation de robinetterie murale sur cloison en plaque de plâtre.

#### COMPOSITION

- Kit composé de :
  - Plaque de fixation entraxe 150 mm,
  - Sorties F 15x21,
  - Chevilles et vis de fixation.



Ø PER	Réf.	PU HT €
10x12	4628.01	86,00
13x16	4628.02	86,00

4630

### Kit mural Sertifix pour PER à sertir mono trou.

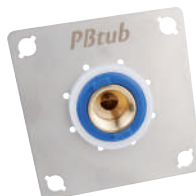


#### APPLICATIONS

- Système de fixation de robinetterie murale sur cloison en plaque de plâtre.

#### COMPOSITION

- Kit composé de :
  - Plaque de fixation mono trou,
  - Sortie F 15x21,
  - Chevilles et vis de fixation.



Ø PER	Réf.	PU HT €
13x16	4630.00	63,00
10x12	4630.01	63,00

4629

### Kit mural Sertifix pour PER à sertir entraxe 55 mm.



#### APPLICATIONS

- Système de fixation de robinetterie murale sur cloison en plaque de plâtre.

#### COMPOSITION

- Kit composé de :
  - Plaque de fixation entraxe 55 mm.
  - Sorties M 12x17.
  - Chevilles et vis de fixation.



Ø PER	Réf.	PU HT €
10x12	4629.01	72,00
13x16	4629.00	72,00

4531

### Kit mural Sertifix pour PER à glissement mono trou mâle.



#### APPLICATIONS

- Système de fixation de robinetterie murale sur la cloison en plaque de plâtre.

#### COMPOSITION

- Kit composé de :
  - Plaque de fixation mono trou.
  - Sortie M 12x17.
  - Chevilles et vis de fixation.



Ø PER	Réf.	PU HT €
10x12	4531.01	63,00
13x16	4531.02	63,00

4632

### Kit mural Sertifix pour PER à sertir entraxe 55 mm femelle.



#### APPLICATIONS

- Système de fixation de robinetterie murale sur cloison en plaque de plâtre.

#### COMPOSITION

- Kit composé de :
  - Plaque de fixation entraxe 55 mm.
  - Sortie F 15x21
  - Chevilles et vis de fixation.



Ø PER	Réf.	PU HT €
10x12	4632.01	72,00
13x16	4632.02	72,00

4631

### Kit mural Sertifix pour PER à sertir mono trou mâle.



#### APPLICATIONS

- Système de fixation de robinetterie murale sur cloison en plaque de plâtre.

#### COMPOSITION

- Kit composé de :
  - Plaque de fixation mono trou.
  - Sortie M 12x17.
  - Chevilles et vis de fixation.



Ø PER	Réf.	PU HT €
10x12	4631.01	63,00
13x16	4631.02	63,00

## 4731 - 4732

### Plaque extérieure pour arrivée d'eau.

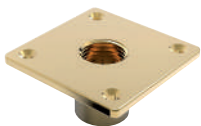
#### APPLICATIONS

- Pour raccord Sertifix à sertir et à glissement.

#### RACCORDEMENT

- F/F 15x21.

► **4731** : en laiton brut.



Réf.	PU HT €
4731.01	23,00

► **4732** : en laiton chromé.



Réf.	PU HT €
4732.01	26,60

## 4728 - 4729 4730

### Plaque de finition inox Sertifix.

#### CARACTÉRISTIQUES

- Fournie avec adaptateur(s) et rosace(s).

#### RECOMMANDATIONS

- Plaque de finition pour paroi non faïencée et revêtement PVC.

► **4728** : entraxe 150 mm.



Réf.	PU HT €
4728.01	47,50

► **4729** : entraxe 55 mm.



Réf.	PU HT €
4729.01	43,50

► **4730** : mono trou.



Réf.	PU HT €
4730.01	35,60

## 4528W

### Kit mural ROBIFIX+ pour PER à glissement entraxe 150 mm.



#### APPLICATIONS

- Système de fixation de robinetterie murale sur cloison en plaque de plâtre.

#### AVANTAGES

- Sorties Mâle 20x27.

#### COMPOSITION

- Kit composé de :

Plaque de fixation entraxe 150 mm.  
Sorties double filetage F 15x21 et M 20x27.  
Outil et bagues de réglage.  
Chevilles et accessoires de fixation.



Ø PER	Ø sortie	Réf.	PU HT €
10x12	M 3/4" F 1/2"	4528W.01	55,00
13x16	M 3/4" F 1/2"	4528W.02	55,00

## 4529W

### Kit mural ROBIFIX+ pour PER à glissement entraxe 50 mm.



#### APPLICATIONS

- Système de fixation de robinetterie murale sur cloison en plaque de plâtre.

#### COMPOSITION

- Kit composé de :

Plaque de fixation entraxe 150 mm.  
Sorties double filetage F 15x21 et M 20x27 en laiton brut ou M 12x17 en laiton chromé.  
Outil et bagues de réglage.  
Chevilles et accessoires de fixation.



Ø PER	Ø sortie	Réf.	PU HT €
10x12	M 3/4" F 1/2"	4529W.01	55,00
13x16	M 3/4" F 1/2"	4529W.02	55,00
10x12	M 3/8"	4529W.03	55,00
13x16	M 3/8"	4529W.04	55,00

## 4531W

### Kit mural ROBIFIX+ pour PER à glissement mono trou.



#### APPLICATIONS

- Système de fixation de robinetterie murale sur cloison en plaque de plâtre.

#### COMPOSITION

- Kit composé de :

Plaque de fixation entraxe 150 mm.  
Sorties double filetage F 15x21 et M 20x27 en laiton brut ou M 12x17 en laiton chromé.  
Outil et bagues de réglage.  
Chevilles et accessoires de fixation.



Ø PER	Ø sortie	Réf.	PU HT €
10x12	M 3/4" F 1/2"	4531W.01	34,20
13x16	M 3/4" F 1/2"	4531W.02	34,20
10x12	M 3/8"	4531W.03	34,20
13x16	M 3/8"	4531W.04	34,20

## 4628W

### Kit mural ROBIFIX+ pour PER à sertir entraxe 150 mm.



#### APPLICATIONS

- Système de fixation de robinetterie murale sur cloison en plaque de plâtre.

#### AVANTAGES

- Sorties Mâle 20x27.

#### COMPOSITION

- Kit composé de :

Plaque de fixation entraxe 150 mm.  
Sorties double filetage F 15x21 et M 20x27.  
Outil et bagues de réglage.  
Chevilles et accessoires de fixation.



Ø PER	Ø sortie	Réf.	PU HT €
10x12	M 3/4" F 1/2"	4628W.01	55,00
13x16	M 3/4" F 1/2"	4628W.02	55,00

**4629W****Kit mural ROBIFIX+ pour PER à sertir entraxe 50 mm.****APPLICATIONS**

- Système de fixation de robinetterie murale sur cloison en plaque de plâtre.

**COMPOSITION**

- Kit composé de :

Plaque de fixation entraxe 150 mm.

Sorties double filetage F 15x21 et M 20x27 ou M 12x17.

Outil et bagues de réglage.

Cheilles et accessoires de fixation.



Ø PER	Ø sortie	Réf.	PU HT €
10x12	M 3/4" F 1/2"	4629W.01	55,00
13x16	M 3/4" F 1/2"	4629W.02	55,00
10x12	M 3/8"	4629W.03	55,00
13x16	M 3/8"	4629W.04	55,00

**4631W****Kit mural ROBIFIX+ pour PER à sertir mono trou.****APPLICATIONS**

- Système de fixation de robinetterie murale sur cloison en plaque de plâtre.

**COMPOSITION**

- Kit composé de :

Plaque de fixation entraxe 150 mm.

Sorties double filetage F 15x21 et M 20x27 en laiton brut ou M 12x17 en laiton chromé.

Outil et bagues de réglage.

Cheilles et accessoires de fixation.



Ø PER	Ø sortie	Réf.	PU HT €
10x12	M 3/4" F 1/2"	4631W.01	34,20
13x16	M 3/4" F 1/2"	4631W.02	34,20
10x12	M 3/8"	4631W.03	34,20
13x16	M 3/8"	4631W.04	34,20

**4728W****Plaque de finition ROBIFIX+ en ABS chromé.****APPLICATIONS**

- Pour ROBIFIX+ posé sur un mur non carrelé (peinture, PVC, revêtement de faible épaisseur...).

- Montage rapide en 1 clic.



Entre-axe	Réf.	PU HT €
150 mm	4728W.01	28,00
50 mm	4728W.02	27,20
mono trou	4728W.03	13,90

**4729W****Plaque de finition ROBIFIX+ en ABS blanc.****APPLICATIONS**

- Pour ROBIFIX+ posé sur un mur non carrelé (peinture, PVC, revêtement de faible épaisseur...).

- Montage rapide en 1 clic.



Entre-axe	Réf.	PU HT €
150 mm	4729W.01	17,80
50 mm	4729W.02	15,50
mono trou	4729W.03	9,60

## 6410D - 6410S

### Kit hydrocâblé pour radiateur. Thermostatisable. PER à sertir.

Tms : **90°C**  
PMS : **10 bar**

**COMAP**  
SOLUTIONS FOR EFFICIENCY

#### AVANTAGES

- Garantie fabricant 5 ans.

#### CARACTÉRISTIQUES

- Kv fixe.

#### RACCORDEMENT

- M 1/2".  
- PER à sertir.

#### ► 6410D : robinetterie manuelle pour radiateur double ou triple panneau.



Ø PER	Réf.	PU HT €
10x12	6410D.12	166,00
13x16	6410D.16	176,00

#### ► 6410S : robinetterie manuelle pour radiateur simple panneau.



Ø PER	Réf.	PU HT €
10x12	6410S.12	163,00

## 6408D - 6408S

### Kit hydrocâblé pour radiateur. Manuel. PER à sertir.

Tms : **90°C**  
PMS : **10 bar**

**COMAP**  
SOLUTIONS FOR EFFICIENCY

#### AVANTAGES

- Garantie fabricant 5 ans.

#### CARACTÉRISTIQUES

- Kv fixe.  
- Prévoir tête thermostatique M30 modèle 6803K.

#### RACCORDEMENT

- M 1/2".  
- PER à sertir.

#### ► 6408D : robinetterie thermostatisable pour radiateur double ou triple panneau.



Ø PER	Réf.	PU HT €
10x12	6408D.12	144,00
13x16	6408D.16	147,00

#### ► 6408S : robinetterie thermostatisable pour radiateur simple panneau.



Ø PER	Réf.	PU HT €
10x12	6408S.12	224,00

## 6803K

### Tête thermostatique SENSITY M30 pour kit hydrocâblé.

#### AVANTAGES

- Garantie fabricant 5 ans.

#### CARACTÉRISTIQUES

- Bulbe liquide.

#### ► 6803K : variation temporelle 0,2.



Réf.	PU HT €
6803K.00	67,00

**6565K****Tête manuelle pour kit thermostatisable.**

Réf.

6565K.00

PU HT €

6,10

**6803KTH****Kit thermostatique SENSITY M30.**Tms : **110°C**  
PMS : **10 bar****COMPOSITION**

- Tête thermostatique M30 à capteur liquide.
- Robinet thermostatisable Ø 12 ou 15, à Kv fixe, droit, équerre ou équerre inversé.

- Raccord de réglage standard (isolation et réglage Kv), Ø 12 ou 15, droit ou équerre.

**AGRÈMENTS**

- Variation temporelle  $V_t = 0,2$ .

**AUTRES DEMANDES**

Pour vos chantiers et campagnes de remplacement de robinets thermostatiques, NOUS CONSULTER.



# RACCORDS À SERTIR ET TUBES MULTICOUCHE HENCO



Les raccords à sertir et tubes multicouches **HENCO** allient les avantages de matériaux synthétiques de qualité supérieure aux qualités du métal.

## RACCORDS À SERTIR PVDF

### PVDF

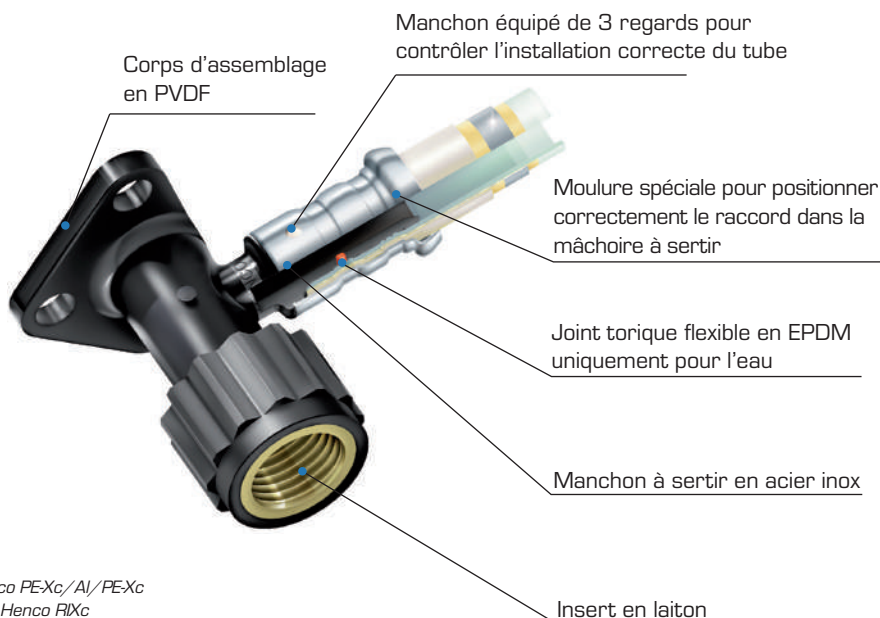
(matière synthétique de qualité supérieure)

### AVANTAGES :

- Très grande résistance aux températures.
- Bonne résistance chimique.
- Propriétés thermomécaniques.

### APPLICATIONS :

- Installations d'eau potable.
- Installations de chauffage (conduites de raccordement pour chauffage ; chauffage par le sol).
- Industries chimiques.



Avis technique 14/15-2121 Henco PE-Xc/AL/PE-Xc  
Avis technique 14/13-1844 \*U1 Henco RIXc

**Profil de sertissage : Ø 16 à 26 : TH  
Ø 32 à 63 : BE**

## TUBE MULTICOUCHE EN PE-XC/ALUMINIUM/PE-XC

### AVANTAGES :

- Tube en aluminium soudé bout-à-bout dans le sens de la longueur.
- 100 % étanche à l'oxygène.
- Coefficient de dilatation linéaire faible, comme le métal.
- Tout-à-fait résistant à la corrosion ainsi qu'aux influences chimiques et électrochimiques.
- Amortit le bruit comme un tube en matière synthétique.
- Tube intérieur et extérieur en polyéthylène réticulé par faisceau d'électrons.
- Grande résistance à la pression et à la température.
- Surface lisse
- Peu de perte de pression.
- Aussi léger qu'un tube en matière synthétique.
- Flexible, facile à courber, même par des températures basses, garde sa forme courbée.



Tube intérieur en polyéthylène réticulé par faisceau d'électrons (PE-Xc) extrudé de granulats de polyéthylène de haute densité

Couche d'adhérence de qualité supérieure pour un assemblage homogène entre le tube en aluminium et le tube intérieur en PE-Xc

Tube en aluminium (AL) soudé bout à bout dans le sens de la longueur et contrôlé machinalement

Couche d'adhérence de qualité supérieure pour un assemblage homogène entre le tube en aluminium et le tube extérieur en PE-Xc

Tube extérieur en polyéthylène réticulé par faisceau d'électrons (PE-Xc), extrudé de granulats de polyéthylène de haute densité



CHAUFFAGE ET  
REFROIDISSEMENT



EAU POTABLE



EAUX  
PLUVIALES



AIR COMPRIMÉ



MAZOUT

Ø extérieur (mm)	12	14	16	16 RIXc	18	18 RIXc	20	20 RIXc	26	26 RIXc	32	40	50	63	75	90
T <sub>ms</sub> (°C)	60	95	95	95	95	95	95	95	95	95	95	95	95	95	95	95
PMS (bar)	6	10	16	10	10	10	16	10	16	10	16	10	10	10	10	10

**+ POINTS FORTS**

Henco possède la Norme feu du diamètre 16 au 63 avec un isolant de marque Armaflex.

**59500 Tube multicouche.**

Tms : **95°C**  
PMS : **16 bar jusqu'au Ø 26 ; 10 bar au-delà**



**CARACTÉRISTIQUES**

- Conditionnement en barre de 5 mètres (existe aussi en barre de 3 mètres du diamètre 16 au 63, sur consultation ).

- Epaisseur aluminium 0,4mm (produit exclusif HENCO)  
- Rayon de courbure 3 fois le diamètre  
- Convient pour de l'air comprimé sec du diamètre

16 au 63.  
- Attention pression maxi 10 bars avec des raccords uniquement en PVDF



Ø	Réf.	PU HT €
16x2,0	59500.16	18,10
20x2,0	59500.20	25,90
26x3,0	59500.26	44,00
32x3,0	59500.32	68,00
40x3,5	59500.40	100,00
50x4,0	59500.50	142,00
63x4,5	59500.63	221,00

**59577 Tube multicouche RIXC en barre.**

Tms : **95°C**  
PMS : **10 bar**



**CARACTÉRISTIQUES**

- Conditionnement en barre de 3 et 5 mètres.

(existe aussi en barre de 3 mètres du diamètre 16 au 63, sur consultation ).

- Epaisseur aluminium 0,2 mm.  
- Rayon de courbure 3 fois le diamètre.



Ø	Réf.	PU HT €
16x2,0	59577.163	12,20
16x2,0	59577.165	19,90
20x2,0	59577.203	16,60
20x2,0	59577.205	29,90
26x3,0	59577.263	34,30
26x3,0	59577.265	61,00

**59501 Tube multicouche RIXC en couronne.**

Tms : **95°C**  
PMS : **10 bar**



Ø		Réf.	PU HT €
16x2,0	100 m	59501.16	234,00
20x2,0	100 m	59501.20	327,00
26x3,0	50 m	59501.26	340,00

**59502 Tube multicouche RIXC sous gaine bleue.**

Tms : **95°C**  
PMS : **10 bar**



Ø		Réf.	PU HT €
16x2,0	100 m	59502.16	289,00
20x2,0	50 m	59502.20	217,00



## 59503

### Tube multicouche RIXC sous gaine bleue.

Tms : **95°C**  
PMS : **10 bar**



Ø		Réf.	PU HT €
16x2,0	100 m	59503.16	289,00
20x2,0	50 m	59503.20	217,00

## 59504

### Tube multicouche sous gaine double.

Tms : **95°C**  
PMS : **10 bar**



#### CARACTÉRISTIQUES

- Gains reliées localement entre elles.

- Un des tubes est identifié par un marquage rouge.



Ø		Réf.	PU HT €
16x2,0	50 m	59504.16	355,00

## 59505

### Tube multicouche RIXC pré-isolé bleu.

Tms : **95°C**  
PMS : **10 bar**



#### CARACTÉRISTIQUES

- Epaisseur d'isolant 10 mm.



Ø		Réf.	PU HT €
16x2,0	50 m	59505.16	281,00
20x2,0	50 m	59505.20	378,00

## 59506

### Tube multicouche RIXC pré-isolé rouge.

Tms : **95°C**  
PMS : **10 bar**



#### CARACTÉRISTIQUES

- Epaisseur d'isolant 10 mm.



Ø		Réf.	PU HT €
16x2,0	50 m	59506.16	281,00
20x2,0	50 m	59506.20B	466,00

## 59538 Manchon en laiton.



Ø	Réf.	PU HT €
16	59538.16	8,90
20	59538.20	9,60
26	59538.26	13,90

## 59539 Manchon réduit en laiton.



Ø	Réf.	PU HT €
20x16	59539.01	9,10
26x16	59539.02	16,20
26x20	59539.03	13,90
32x20	59539.04	20,70

## 59540 Raccord droit mâle en laiton.



Ø	Réf.	PU HT €
16x3/8"	59540.01	4,96
16x1/2"	59540.02	4,92
20x1/2"	59540.03	6,20
20x3/4"	59540.04	8,40
26x3/4"	59540.05	11,10
26x1"	59540.06	14,40

## 59541 Raccord femelle droit fixe en laiton.



Ø	Réf.	PU HT €
16x1/2"	59541.01	5,90
20x1/2"	59541.02	7,70
20x3/4"	59541.03	10,20
26x1"	59541.04	15,20

## 59543 Raccord droit écrou tournant en laiton.



Ø	Réf.	PU HT €
16x3/8"	59543.01	7,00
16x1/2"	59543.02	5,90
16x3/4"	59543.03	8,60
20x1/2"	59543.04	10,90
20x3/4"	59543.05	10,00
26x3/4"	59543.06	13,40
26x1"	59543.07	13,40

## 59545 Raccord passerelle en laiton / cuivre profil V.



Ø	Ø Cu	Réf.	PU HT €
16	14	59545.01	10,60
16	15	59545.02	9,70
16	16	59545.03	9,70
20	18	59545.04	17,70
20	22	59545.05	14,40
26	22	59545.06	24,20

## 59547 Raccord passerelle en laiton / PER profil TH.



Ø	Ø PER	Réf.	PU HT €
16	16	59547.01	10,20
20	20	59547.02	11,20

## 59542 Coude 90° en laiton.



Ø	Réf.	PU HT €
16	59542.16	9,70
20	59542.20	11,50
26	59542.26	16,50

## 59548 Coude 90° mâle en laiton.



Ø	Réf.	PU HT €
16x1/2"	59548.01	7,80
20x1/2"	59548.02	9,90
20x3/4"	59548.03	9,70
26x3/4"	59548.04	14,50

## 59549 Coude 90° femelle en laiton.



Ø	Réf.	PU HT €
16x1/2"	59549.01	7,70
20x1/2"	59549.02	9,90
20x3/4"	59549.03	12,50
26x3/4"	59549.04	14,40

## 59546 Coude écrou tournant en laiton.



Ø	Réf.	PU HT €
16x1/2"	59546.01	13,40
16x3/4"	59546.02	14,20

## 59550 Té en laiton.



Ø	Réf.	PU HT €
16	59550.16	13,10
20	59550.20	17,60
26	59550.26	24,50

## 59534 Té réduit en laiton.



Ø	Réf.	PU HT €
20x16x20	59534.01	16,00
26x16x26	59534.02	23,80
26x20x26	59534.03	23,80

## 59535 Té réduit 2X en laiton.



Ø	Réf.	PU HT €
20x16x16	59535.01	16,00
20x20x16	59535.02	19,90
26x20x20	59535.03	22,80

## 59536 Té agrandi en laiton.



Ø	Réf.	PU HT €
16x20x16	59536.01	17,20

### 59537 Té femelle en laiton.



Ø	Réf.	PU HT €
16x1/2"	59537.01	12,30
20x1/2"	59537.02	15,50

### 59544 Applique femelle en laiton. Modèle long.



Ø	Réf.	PU HT €
16x1/2"	59544.01	11,90
20x1/2"	59544.02	12,10

### 59551 Sortie de cloison sécable HencoFix.



Ø	Réf.	PU HT €
16x1/2"	59551.16	72,00
20x1/2"	59551.20	82,00

### 59516 Manchon en PVDF noir.



Ø	Réf.	PU HT €
16	59516.16	6,10
20	59516.20	7,30
26	59516.26	12,50
32	59516.32	19,10
40	59516.40	25,20
50	59516.50	35,70
63	59516.63	62,00

### 59517 Manchon réduit en PVDF noir.



Ø	Réf.	PU HT €
20x16	59517.01	6,80
26x16	59517.02	9,60
26x20	59517.03	10,00
32x16	59517.04	13,50
32x20	59517.05	13,80
32x26	59517.06	16,60
40x26	59517.07	20,50
40x32	59517.08	23,20
50x32	59517.09	29,00
50x40	59517.10	29,80
63x40	59517.11	48,00
63x50	59517.12	51,00

### 59518 Raccord droit mâle fixe en PVDF noir.



Ø	Réf.	PU HT €
16x1/2"	59518.01	11,10
20x1/2"	59518.02	11,50
20x3/4"	59518.03	14,40
26x3/4"	59518.04	17,70
26x1"	59518.05	20,50
32x1"	59518.06	23,90
32x1"1/4	59518.07	34,80
40x1"	59518.08	25,60
40x1"1/4	59518.09	37,20
50x1"1/2	59518.10	60,00
63x2"	59518.11	104,00

### 59519 Raccord droit femelle fixe en PVDF noir.



Ø	Réf.	PU HT €
16x1/2"	59519.01	8,90
20x1/2"	59519.02	9,40
20x3/4"	59519.03	12,30
26x3/4"	59519.04	14,70
26x1"	59519.05	18,80
32x1"	59519.06	22,30
32x1"1/4	59519.07	31,10
40x1"	59519.08	24,20
40x1"1/4	59519.09	34,00
50x1"1/2	59519.10	64,00
63x2"	59519.11	116,00

### 59520 Coude 90° en PVDF noir.



Ø	Réf.	PU HT €
16	59520.16	6,50
20	59520.20	7,70
26	59520.26	13,30
32	59520.32	20,70
40	59520.40	28,50
50	59520.50	42,60
63	59520.63	71,00

### 59521 Coude 45° en PVDF noir.



Ø	Réf.	PU HT €
40	59521.40	26,60
50	59521.50	38,50
63	59521.63	65,00

### 59524 Coude 90° mâle en PVDF noir.



Ø	Réf.	PU HT €
16x1/2"	59524.01	9,70
20x1/2"	59524.02	11,50
20x3/4"	59524.03	14,50
26x3/4"	59524.04	15,90
32x1"	59524.05	23,50
40x1"1/4	59524.06	46,00
50x1"1/4	59524.07	58,00
50x1"1/2	59524.08	69,00
63x2"	59524.09	125,00

**59525****Coude 90° femelle en PVDF noir.**

Ø	Réf.	PU HT €
16x1/2"	59525.01	9,80
20x1/2"	59525.02	10,70
20x3/4"	59525.03	13,80
26x3/4"	59525.04	16,50
32x1"	59525.05	24,60
40x1"1/4	59525.06	40,50
50x1"1/4	59525.07	46,20
50x1"1/2	59525.08	66,00
63x2"	59525.09	118,00

**59526****Té en PVDF noir.**

Ø	Réf.	PU HT €
16	59526.16	9,40
20	59526.20	11,10
26	59526.26	19,50
32	59526.32	30,60
40	59526.40	41,50
50	59526.50	61,00
63	59526.63	102,00

**59511****Té réduit en PVDF noir.**

Ø	Réf.	PU HT €
20x16x20	59511.01	10,60
26x16x26	59511.02	16,00
26x20x26	59511.03	16,60
32x16x32	59511.04	23,80
32x26x32	59511.05	26,40
40x16x40	59511.06	29,90
40x20x40	59511.07	30,10
40x26x40	59511.08	34,00
40x32x40	59511.09	38,70
50x20x50	59511.10	39,60
50x26x50	59511.11	42,90
50x32x50	59511.12	46,90
50x40x50	59511.13	51,00
63x26x63	59511.14	72,00
63x32x63	59511.15	75,00
63x40x63	59511.16	84,00
63x50x63	59511.17	86,00

**59512****Té réduit 2X en PVDF noir.**

Ø	Réf.	PU HT €
20x16x16	59512.01	10,10
20x20x16	59512.02	10,80
26x16x20	59512.03	13,50
26x20x16	59512.04	13,70
26x20x20	59512.05	14,10
26x26x16	59512.06	16,50
26x26x20	59512.07	17,20
32x20x26	59512.08	21,50
32x26x26	59512.09	23,70
40x20x32	59512.10	26,90
40x26x32	59512.11	31,20
40x32x32	59512.12	34,60
40x40x26	59512.13	36,20
40x40x32	59512.14	39,00
50x20x40	59512.15	35,70
50x26x40	59512.16	38,60
50x32x40	59512.17	42,50
50x40x40	59512.18	47,00

**59513****Té agrandi en PVDF noir.**

Ø	Réf.	PU HT €
16x20x16	59513.01	10,10
20x26x20	59513.02	14,30
26x32x26	59513.03	23,50
32x40x32	59513.04	34,30
40x50x40	59513.05	46,10

**59514****Té femelle en PVDF noir.**

Ø	Réf.	PU HT €
16x1/2"x16	59514.01	13,30
20x1/2"x20	59514.02	14,50
20x3/4"x20	59514.03	17,70
26x1/2"x20	59514.04	18,00
26x1/2"x26	59514.05	20,40
26x3/4"x26	59514.06	23,10
32x3/4"x32	59514.07	31,10
32x1"x32	59514.08	35,30
32x1"1/4x32	59514.09	45,60
40x1"x40	59514.10	42,70
40x1"1/4x40	59514.11	55,00
50x1"1/2x50	59514.12	92,00
63x2"x63	59514.13	150,00

**59515****Té mâle en PVDF noir.**

Ø	Réf.	PU HT €
16x1/2"x16	59515.01	16,30
20x1/2"x20	59515.02	17,60
20x3/4"x20	59515.03	21,10
26x1/2"x20	59515.04	23,30
26x3/4"x26	59515.05	27,10
26x1"x26	59515.06	31,10
32x3/4"x32	59515.07	35,40
40x1"x40	59515.08	46,40
40x1"1/4x40	59515.09	59,00
50x1"1/2x50	59515.10	89,00
63x2"x63	59515.11	155,00

**59522****Applique femelle en PVDF noir.**

Ø	Réf.	PU HT €
16x1/2"	59522.01	11,20
16x1/2"	59522.02	11,20
20x1/2"	59522.03	11,80
20x3/4"	59522.04	15,90
26x3/4"	59522.05	18,90

**59523****Applique femelle double en PVDF noir.**

Ø	Réf.	PU HT €
16x1/2"	59523.16	16,10
20x1/2"	59523.20	17,30

59552

Support pour applique en PVDF noir.

Réf.	PU HT €
59552.00	8,50

59530

Manchon en PVDF blanc.



Ø	Réf.	PU HT €
16	59530.16	6,10
20	59530.20	7,30
26	59530.26	12,50
32	59530.32	19,10

59531

Manchon réduit en PVDF blanc.



Ø	Réf.	PU HT €
20x16	59531.01	6,80
26x20	59531.02	10,00
32x20	59531.03	13,80
32x26	59531.04	16,60

59532

Coude 90° en PVDF blanc.



Ø	Réf.	PU HT €
16	59532.16	6,50
20	59532.20	7,70
26	59532.26	13,30
32	59532.32	20,70

59533

Té en PVDF blanc.



Ø	Réf.	PU HT €
16	59533.16	9,40
20	59533.20	11,10
26	59533.26	19,50
32	59533.32	30,60

59527

Té réduit en PDVF blanc.



Ø	Réf.	PU HT €
20x16x20	59527.01	10,60
26x16x26	59527.02	16,00
26x20x26	59527.03	16,60
32x20x32	59527.04	24,20

59528

Té réduit 2X en PVDF blanc.



Ø	Réf.	PU HT €
20x16x16	59528.01	10,10
20x20x16	59528.02	10,80
26x20x20	59528.03	19,60
32x26x26	59528.04	23,70

59529

Té agrandi en PVDF blanc.



Ø	Réf.	PU HT €
16x20x16	59529.01	10,10
20x26x20	59529.02	14,30

59553

Réducteur A/B Super Size en PVDF noir.



Type	Réf.	PU HT €
AxB	59553.00	23,00

59556

Coude 90° Super Size en PVDF noir.



Type	Réf.	PU HT €
AxA	59556.01	36,90
BxB	59556.02	130,00

59557

Coude 45° Super Size en PVDF noir.



Type	Réf.	PU HT €
AxA	59557.01	28,00
BxB	59557.02	61,00

59559

Té Super Size en PVDF noir.



Type	Réf.	PU HT €
AxAxA	59559.75	48,00
BxBxB	59559.110	160,00

59560

Connecteur Super Size.

**COMPOSITION**

- Un collier.
- Un anneau d'étanchéité.
- Une goupille.



Type	Réf.	PU HT €
A	59560.75	57,00
B	59560.110	78,00

**59563****Goupille de verrouillage Super Size.**

Type	Réf.	PU HT €
A et B	59563.00	3,63

**59562****Anneau d'étanchéité Super Size.**

Type	Réf.	PU HT €
A	59562.75	6,60
B	59562.110	7,00

**59561****Bouchon en laiton Super Size.**

Type	Réf.	PU HT €
A	59561.75	102,00
B	59561.110	148,00

**59554****Embout mâle en laiton Super Size.**

Ø	Type	Réf.	PU HT €
2"	A	59554.01	139,00
2"1/2	A	59554.02	162,00

**59555****Embout femelle en laiton Super Size.**

Ø	Type	Réf.	PU HT €
1"	A	59555.01	106,00
2"	A	59555.02	123,00
2"1/2	A	59555.03	206,00
3"	B	59555.04	276,00

**59558****Embout à sertir Super Size en PVDF noir.**

Ø	Type	Réf.	PU HT €
40	A	59558.40	22,10
50	A	59558.50	27,10
63	A	59558.63	37,40
75	A	59558.75	73,00
90	B	59558.90	124,00

**59507****Calibreur pour tube multi-couche.****CARACTÉRISTIQUES**

- Utilisation avec manche modèle 59508 ou sur perceuse (500 tr/min maxi, rotation sens horaire).



Ø	Réf.	PU HT €
16	59507.16	114,00
20	59507.20	114,00
26	59507.26	118,00
32	59507.32	161,00
40	59507.40	173,00
50	59507.50	316,00
63	59507.63	336,00

**59508****Manche pour calibreur.****CARACTÉRISTIQUES**

- Utilisation avec calibreur modèle 59507.



Réf.	PU HT €
59508.00	92,00

**51041****Pince à sertir pour sertisseuses.**

Cond. ciales cat. Génie clim.  
Thème SUPP - CONS

► **51041** : pour raccords multicouches HENCO.



Ø	Réf.	PU HT €
TH16	51041.16	330,00
TH20	51041.20	330,00
TH26	51041.26	330,00
BE32	51041.32	330,00
BE40	51041.40	780,00

# GAMME PVC-C

## + POINTS FORTS

Légèreté et résistance. Insensibilité à la corrosion, classement M1.  
Grande plage de températures.  
Gamme adaptée à la réalisation de réseaux d'eau glacée ou d'ECS.  
TMS : 0 à 80°C (pression et température non associées).  
Coefficient de dilatation thermique : 0,07 mm/(m.°C).

## 17500 Tube longueur 5 m.

### CARACTÉRISTIQUES

- Conditionné en tube de 5 m.

### LIMITES D'UTILISATION

- PMS

16 bar du Ø 20 à 75x5,6

10 bar du Ø 75x3,6 à 160.

### AUTRES DEMANDES

- PMS 16 bar, NOUS CONSULTER.

Ø ext tube	Epaisseur	Réf.	PU HT €
20	2,3	17500.04	53,00
25	2,8	17500.05	78,00
20	2,4	17500.06	81,00
40	3	17500.07	128,00
50	3,7	17500.08	197,00
63	4,7	17500.09	299,00
75	5,6	17500.10	430,00
75	3,6	17500.16	356,00
90	4,3	17500.17	490,00
110	5,3	17500.18	920,00
160	7,7	17500.21	1 520,00



Prix à la barre.  
Unité d'épaisseur : mm

## 17501 Manchon égal PN 16.

Ø ext tube	Réf.	PU HT €
20	17501.04	3,49
25	17501.05	4,25
32	17501.06	5,90
40	17501.07	8,40
50	17501.08	12,90
63	17501.09	20,90
75	17501.10	53,00
90	17501.11	75,00
110	17501.12	102,00



## 17503 Mamelon de RED PN 16.

### RACCORDEMENT

- Tube extérieur 25 mm.

- Femelle 1/2».

Réf.	PU HT €
17503.04	10,70



## 17505 - 17512 Raccord union mixte - PVC-C / laiton PN 16.

### ► 17505 : femelle.



Ø	Ø ext tube	Réf.	PU HT €
1/2	20	17505.04	33,60
3/4	25	17505.05	41,10
1	32	17505.06	47,70
1"¼	40	17505.07	67,00
1"½	50	17505.08	80,00
2	63	17505.09	103,00

### ► 17512 : mâle.



Ø	Ø ext tube	Réf.	PU HT €
1/2	20	17512.04	33,30
3/4	25	17512.05	43,00
1	32	17512.06	53,00
1"¼	40	17512.07	75,00
1"½	50	17512.08	91,00
2	63	17512.09	114,00

## 17507 Bouchon PN 16.

Ø	Réf.	PU HT €
20	17507.04	3,32
25	17507.05	4,46
32	17507.06	6,60
40	17507.07	9,30
50	17507.08	13,20
63	17507.09	21,80
75	17507.10	35,40



## 17510 Té égal 90° PN 16.

Ø ext tube	Réf.	PU HT €
20	17510.04	6,20
25	17510.05	7,50
32	17510.06	10,00
40	17510.07	16,30
50	17510.08	27,00
63	17510.09	42,10
75	17510.10	72,00
90	17510.11	163,00
110	17510.12	237,00



## 17520

### Manchon réduit M/F PN 16.



Ø ext tube	Réf.	PU HT €
25/20	17520.50	3,68
32/20	17520.53	5,00
32/25	17520.54	5,10
40/20	17520.57	7,60
40/25	17520.58	7,80
40/32	17520.59	7,60
50/20	17520.62	9,60
50/25	17520.63	9,60
50/32	17520.64	9,60
50/40	17520.65	9,60
63/32	17520.70	12,10
63/40	17520.71	11,80
63/50	17520.72	11,80
75/50	17520.74	14,60
75/63	17520.75	14,60
90/50	17520.80	30,50
90/63	17520.81	30,50
90/75	17520.82	29,30
110/63	17520.83	43,10
110/90	17520.84	43,10

## 17541 - 17590 Coude PN 16.

### ► 17541 : à 45°.



Ø ext tube	Réf.	PU HT €
20	17541.04	6,70
25	17541.05	7,60
32	17541.06	10,90
40	17541.07	13,60
50	17541.08	19,60
63	17541.09	30,10
75	17541.10	57,00
90	17541.11	108,00
110	17541.12	149,00

### ► 17590 : à 90°.



Ø ext tube	Réf.	PU HT €
20	17590.04	5,30
25	17590.05	6,20
32	17590.06	7,80
40	17590.07	13,20
50	17590.08	20,40
63	17590.09	28,50
75	17590.10	49,70
90	17590.11	129,00
110	17590.12	186,00

## 17550

### Bride tournante PN 16.



Ø	Réf.	PU HT €
50	17550.19	49,40
65	17550.20	61,00
80	17550.21	74,00
100	17550.22	90,00
150	17550.25	154,00

## 17551

### Collet PN 16.

#### CONSTRUCTION

- PVC.



Ø	Réf.	PU HT €
50	17551.19	25,10
65	17551.20	39,90
80	17551.21	53,00
100	17551.22	67,00
150	17551.25	216,00

## 18567

### Décapant pour raccords PVC - 1 litre.



Réf.	PU HT €
18567.02	

## 17599

### Colle en pot de 0,7 kg.



Réf.	PU HT €
17599.00	92,00



# GAMME PVC-U PRESSION DIN/ISO

## + POINTS FORTS

Résistant aux alcalis et aux acides.

TMS : 0 à 60°C (pression et température non associées).

Coefficient de dilatation thermique : 0,08 mm/(m.°C).

## 18540GF

### Tube longueur 5 m.

#### CARACTÉRISTIQUES

- Tube gris foncé, série S6.3 PN 16.



Ø ext tube	Epaisseur	Réf.	PU HT €
16	1,2	18540GF.03	14,10
20	1,5	18540GF.04	20,60
25	1,9	18540GF.05	29,90
32	2,4	18540GF.06	44,30
40	3	18540GF.07	65,00
50	3,7	18540GF.08	97,00
63	4,7	18540GF.09	159,00
75	5,6	18540GF.10	222,00
90	6,7	18540GF.11	306,00
110	8,1	18540GF.12	447,00
125	9,2	18540GF.13	660,00
140	10,3	18540GF.14	790,00
160	11,8	18540GF.15	960,00

Unité d'épaisseur : mm  
Prix à la barre

## 18550GF

### Coude 90° PN 16.

#### RACCORDEMENT

- Femelle à coller.



Ø	Réf.	PU HT €
16	18550GF.03	3,37
20	18550GF.04	3,23
25	18550GF.05	4,11
32	18550GF.06	5,80
40	18550GF.07	8,60
50	18550GF.08	9,00
63	18550GF.09	17,40
75	18550GF.10	36,00
90	18550GF.11	46,50
110	18550GF.12	66,00
125	18550GF.13	136,00

## 18551GF

### Coude 45° PN 16.

#### RACCORDEMENT

- Femelle à coller.



Ø	Réf.	PU HT €
16	18551GF.03	5,30
20	18551GF.04	5,80
25	18551GF.05	7,40
32	18551GF.06	7,30
40	18551GF.07	9,10
50	18551GF.08	10,40
63	18551GF.09	14,10
75	18551GF.10	31,80
90	18551GF.11	57,00
110	18551GF.12	59,00

## 18554GF

### Té égal 90° PN 16.

#### RACCORDEMENT

- Femelle à coller.



Ø	Réf.	PU HT €
16	18554GF.03	3,81
20	18554GF.04	4,54
25	18554GF.05	7,60
32	18554GF.06	7,80
40	18554GF.07	10,20
50	18554GF.08	12,60
63	18554GF.09	21,80

## 18555GF

### Raccord union 90° PN 16.

#### CONSTRUCTION

- Joint en EPDM.

#### RACCORDEMENT

- Femelle à coller.



Ø	Réf.	PU HT €
16	18555GF.03	10,00
20	18555GF.04	11,90
25	18555GF.05	14,40
32	18555GF.06	18,70
40	18555GF.07	23,00
50	18555GF.08	32,60
63	18555GF.09	42,40

## 18559GF

### Manchon égal PN 16.

#### RACCORDEMENT

- Femelle à coller.



Ø	Réf.	PU HT €
16	18559GF.03	3,10
20	18559GF.04	3,14
25	18559GF.05	3,68
32	18559GF.06	4,46
40	18559GF.07	6,00
50	18559GF.08	8,30
63	18559GF.09	14,60

## 18560GF

### Embout d'adaptation PN 16.

#### RACCORDEMENT

- Femelle ou mâle à coller / mâle conique.



Ø	Ø gaz	Réf.	PU HT €
40-50	1"½	18560GF.08	9,60
50	2"	18560GF.09	11,60

## 18501GF

### Embout d'adaptation fileté égal.

#### RACCORDEMENT

- Femelle à coller / filetage mâle.



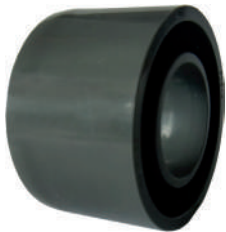
Ø	Réf.	PU HT €
20	18501GF.04	5,30
25	18501GF.05	6,50
32	18501GF.06	7,60
40	18501GF.07	8,40
50	18501GF.08	11,40
63	18501GF.09	15,70

## 18562GF

### Réduction courte PN 16.

#### RACCORDEMENT

- M/F.



dxd1	Réf.	PU HT €
20x16	18562GF.04	2,52
25x20	18562GF.05	3,02
33x20	18562GF.06	4,71
33x25	18562GF.65	4,21
40x32	18562GF.76	5,80
50x32	18562GF.86	6,10
50x40	18562GF.87	5,50
63x40	18562GF.97	9,90
63x50	18562GF.98	8,10
90x63	18562GF.119	20,70
90x75	18562GF.1110	20,70
110x90	18562GF.12	32,40

## 18569GF

### Douille cannelée PVC-U.

#### RACCORDEMENT

- Mâle à coller / tubulure cylindrique cannelée.



Ø	Réf.	PU HT €
16	18569GF.03	4,11
20	18569GF.04	4,87
25	18569GF.05	5,20

## 18565GF

### Bride tournante PN 10.



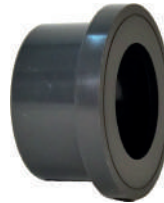
Ø	Réf.	PU HT €
63/50	18565GF.72	31,90
75/65	18565GF.80	32,60
90/80	18565GF.89	38,20
110/100	18565GF.99	50,00

## 18564GF

### Collet pour bride tournante PN 16.

#### RACCORDEMENT

- Femelle à coller / face lisse du collet.



Ø	Réf.	PU HT €
63/50	18564GF.72	15,40
75/65	18564GF.80	22,60
90/80	18564GF.89	27,50
110/100	18564GF.99	32,90

## 18570GF

### Collier-clip en PP.

#### AUTRES DEMANDES

- Autres matériaux de raccords (PP, PVDF, PE), NOUS CONSULTER.  
- Joints de brides, voir modèle 8275 Thème Brides.



Ø	Réf.	PU HT €
20	18570GF.04	2,41
25	18570GF.05	2,79
32	18570GF.06	3,00
40	18570GF.07	5,60
50	18570GF.08	5,90
63	18570GF.09	8,00

## 18566

### Colle à solvant TANGIT.

#### APPLICATIONS

- PVC rigide.

Conditionnement	Réf.	PU HT €
Bidon 0,250	18566.01	45,90
Bidon 1	18566.02	102,00
Tube 0,125	18566.03	24,10

Unité de conditionnement : kg

# AUTRES RACCORDS

## RACCORDS EXPRESS EN LAITON POUR AIR COMPRIMÉ

4424 - 4426 - 4420

Demi-raccord.

### CARACTÉRISTIQUES

- Joint en caoutchouc noir inclus.

► 4424 : mâle.



Ø	Réf.	PU HT €
12x17	4424.03	8,50
15x21	4424.04	8,50
20x27	4424.05	8,50
26x34	4424.06	9,50

► 4426 : femelle.



Ø	Réf.	PU HT €
12x17	4426.03	7,80
15x21	4426.04	8,20
20x27	4426.05	8,50
26x34	4426.06	9,30

► 4426 : embout annelé.



Ø	Réf.	PU HT €
9	4420.09	8,20
13	4420.13	9,00
16	4420.16	9,20
19	4420.19	9,00
22	4420.22	13,40
25	4420.25	11,10

4428

Bouchon pour raccord  
express.



Réf.	PU HT €
4428.00	7,90

4430

Joint de rechange.

### CARACTÉRISTIQUES

- Alésage 21 mm.

### CONSTRUCTION

- Caoutchouc noir.

### OPTIONS

- Pour eau, joint spécial avec alésage 15 mm.



Réf.	PU HT €
4430.00	0,59

# RACCORDS RAPIDES À CAMES

## EN LAITON

### 12261 - 12265 - 12266 Adaptateur.

#### ► 12261 : femelle A.



Ø	Réf.	PU HT €
15x21	12261.04	10,60
20x27	12261.05	13,70
26x34	12261.06	13,90
33x42	12261.07	35,40
40x49	12261.08	47,70
50x60	12261.09	61,00
66x76	12261.10	106,00

#### ► 12265 : cannelé E.



Ø	Réf.	PU HT €
15x21	12265.04	13,20
20x27	12265.05	19,10
26x34	12265.06	26,30
33x42	12265.07	38,60
40x49	12265.08	51,00
50x60	12265.09	81,00
66x76	12265.10	111,00

#### ► 12266 : mâle F.



Ø	Réf.	PU HT €
15x21	12266.04	16,50
20x27	12266.05	16,70
26x34	12266.06	22,10
33x42	12266.07	31,90
40x49	12266.08	29,80
50x60	12266.09	64,00
66x76	12266.10	99,00

### 12267 - 12268 Bouchon.

#### AUTRES DEMANDES

- Raccords rapides à came PP, NOUS CONSULTER.

#### ► 12267 : coupleur DC.



Ø	Réf.	PU HT €
15x21	12267.04	23,50
20x27	12267.05	24,20
26x34	12267.06	30,30
33x42	12267.07	46,90
40x49	12267.08	57,00
50x60	12267.09	65,00
66x76	12267.10	89,00

#### ► 12268 : adaptateur DP.



Ø	Réf.	PU HT €
15x21	12268.04	11,00
20x27	12268.05	12,80
26x34	12268.06	20,30
33x42	12268.07	29,00
40x49	12268.08	34,80
50x60	12268.09	52,00
66x76	12268.10	72,00

### 12262 - 12263 - 12264 Coupleur.

#### AUTRES DEMANDES

- Raccords rapides à came PP, NOUS CONSULTER.

#### ► 12262 : mâle B.



Ø	Réf.	PU HT €
15x21	12262.04	21,70
20x27	12262.05	26,40
26x34	12262.06	33,40
33x42	12262.07	53,00
40x49	12262.08	63,00
50x60	12262.09	78,00
66x76	12262.10	107,00

#### ► 12263 : cannelé C.



Ø	Réf.	PU HT €
15x21	12263.04	23,40
20x27	12263.05	29,40
26x34	12263.06	36,70
33x42	12263.07	56,00
40x49	12263.08	64,00
50x60	12263.09	94,00
66x76	12263.10	118,00

#### ► 12264 : femelle D.



Ø	Réf.	PU HT €
15x21	12264.04	23,00
20x27	12264.05	26,90
26x34	12264.06	33,90
33x42	12264.07	53,00
40x49	12264.08	42,70
50x60	12264.09	79,00
66x76	12264.10	119,00

# RACCORDS RAPIDES EO

## + POINTS FORTS

Les raccords rapides EO sont conçus pour relier entre eux des tubes en acier lisses non filetés au moyen d'un raccord mécanique à compression suivant la norme DIN 3387-1 (01-1991).  
Ils sont composés d'un corps et d'un écrou de serrage (fonte malléable galvanisée EN) assemblés sur un jeu de pièces d'adaptation (joint élastomère nitrile/ABO - DIN 3535-3, rondelle et bague métalliques en acier normalisé).

## 740A - 746A

### Raccord rapide EO.

Tms : **-10 à +80°C**  
PMS : **Gaz 1 bar ; Eau 25 bar**

#### CARACTÉRISTIQUES

- Raccordement tube acier.

#### ► 740A : pièce intermédiaire avec taraudage F.



Ø	Réf.	PU HT €
1/2"	740A.04	22,60
3/4"	740A.05	25,60
1"	740A.06	28,80
1"1/4	740A.07	42,20
1"1/2	740A.08	52,00
2"	740A.09	75,00
2"1/2	740A.10	135,00

#### ► 746A : pièce intermédiaire avec filetage M.



Ø	Réf.	PU HT €
1/2"	746A.04	22,50
3/4"	746A.05	25,10
1"	746A.06	28,60
1"1/4	746A.07	41,10
1"1/2	746A.08	51,00
2"	746A.09	73,00
2"1/2	746A.10	133,00

## 770A

### Raccord rapide EO.

Tms : **-10 à +80°C**  
PMS : **Gaz 1 bar ; Eau 25 bar**

#### CARACTÉRISTIQUES

- Raccordement tube acier.

#### ► 770A : jonction F/F.



Ø	Réf.	PU HT €
1/2"	770A.04	37,00
3/4"	770A.05	43,30
1"	770A.06	52,00
1"1/4	770A.07	67,00
1"1/2	770A.08	89,00
2"	770A.09	127,00
2"1/2	770A.10	239,00

## KRONOF

### Raccord rapide KRONOS PUSH Fem.pour tube acier.

Tms : **Pour fluides: -20°C à +90°C**  
Pour gaz: **-20°C +60°C**  
PMS : **Pour fluide: PN50 du 3/8" au 1", PN32 du 1"1/4 au 1"1/2, PN25 pour 2".**

Pour gaz: **MOP 5**



#### APPLICATIONS

- Raccordement et/ou réparation de conduites en fer.

#### AVANTAGES

- Montage ultra rapide et fiable.  
- Joint de forme conique s'adaptant aux irrégularités du tube.  
- Fabrication 100% italienne.

#### CONSTRUCTION

- Corps, écrou en laiton  
- Joint en NBR

#### RACCORDEMENT

- Filetage long suivant UNI ISO 7/1 Femelle gaz.



Ø	Réf.	PU HT €
3/8"	KRONOF.03	24,10
1/2"	KRONOF.04	26,00
3/4"	KRONOF.05	31,80
1"	KRONOF.06	38,90
1"1/4	KRONOF.07	59,00
1"1/2	KRONOF.08	72,00
2"	KRONOF.09	108,00

# RACCORDS VITE FER

## + POINTS FORTS

Peu encombrant, ces raccords passent partout et permettent le remplacement d'anciennes vannes dans un temps très court puisqu'il n'est pas nécessaire de modifier la tuyauterie et de refaire les filetages.

### 8508N

#### Raccord Vite Fer femelle.

Tms : **110°C**  
PMS : **16 bar**



### 8508G

#### Raccord Vite Fer femelle.

Tms : **110°C**  
PMS : **16 bar**



#### ► 8508N : acier noir.



Ø	Réf.	PU HT €
12x17	8508N.03	91,00
15x21	8508N.04	96,00
20x27	8508N.05	124,00
26x34	8508N.06	150,00
33x42	8508N.07	193,00
40x49	8508N.08	217,00
50x60	8508N.09	316,00

#### ► 8508G : acier galvanisé.



Ø	Réf.	PU HT €
12x17	8508G.03	101,00
15x21	8508G.04	108,00
20x27	8508G.05	139,00
26x34	8508G.06	169,00
33x42	8508G.07	215,00
40x49	8508G.08	243,00
50x60	8508G.09	356,00

# RACCORD T-PLUS

## + POINTS FORTS

Permet la création simple et rapide d'une nouvelle dérivation sur une canalisation acier existante.

### T+

#### Raccord T+.

Tms : **120°C**  
PMS : **25 bar**

#### APPLICATIONS

- Tube acier à paroi épaisse.

#### AVANTAGES

- Nouveau déclencheur.  
- Utilisable dans un espace réduit.

- Usage d'un marteau non nécessaire.

#### CONSTRUCTION

- Corps en fonte.

#### AUTRES DEMANDES

- Raccords isolants, raccords en laiton pour tube PE, voir THÈME PLOMBERIE.  
- Raccords de connexion pour tube NORMACONNECT, voir THÈME ISO INOX.



Ø	Dérivation	Réf.	PU HT €
1/2"	1/2" F	T+015	306,00
3/4"	1/2" F	T+020	324,00
1"	3/4" F	T+025	338,00
1"1/4	1" F	T+032	438,00
1"1/2	1"1/4 F	T+040	620,00
2"	1"1/4 F	T+050	730,00
2"1/2	1"1/4 F	T+065	740,00
3"	1"1/4 F	T+080	810,00

# TUBES

10001 - 10002  
10003 - 10004

Tube acier sans soudure.

Tms : **-10 à +110°C**  
PMS : **tubes filetés 16 bar ; tubes lisses 25 bar**  
sous réserve des réglementations en vigueur

## APPLICATIONS

- Tous usages courants pour le transport de fluides à température comprise entre -10 et +110°C.

## CONSTRUCTION

- Selon norme EN 10255 (ex T3).  
- Nuance acier S195T.

### ► 10001 : acier noir, longueur 1,5 m.



Ø nominal	Epaisseur	Ø ext	Réf.	PU HT €
10	2,3	17,2	10001.13	31,70
15	2,6	21,3	10001.14	27,60
20	2,6	26,9	10001.15	34,20
25	3,2	33,7	10001.16	53,00
32	3,2	42,4	10001.17	68,00
40	3,2	48,3	10001.18	76,00
50	3,6	60,3	10001.19	96,00
65	3,6	76,1	10001.20	116,00
80	4	88,9	10001.21	144,00
100	4,5	114,3	10001.22	183,00
125	4,5	139,7	10001.23	224,00

Dimensions en mm

### ► 10002 : acier noir, longueur 3 m.

Ø nominal	Epaisseur	Ø ext	Réf.	PU HT €
10	2,3	17,2	10002.13	53,00
15	2,6	21,3	10002.14	45,50
20	2,6	26,9	10002.15	64,00
25	3,2	33,7	10002.16	79,00
32	3,2	42,4	10002.17	99,00
40	3,2	48,3	10002.18	110,00
50	3,6	60,3	10002.19	135,00
65	3,6	76,1	10002.20	167,00
80	4	88,9	10002.21	219,00
100	4,5	114,3	10002.22	291,00
125	4,5	139,7	10002.23	268,00

Dimensions en mm

### ► 10003 : acier galvanisé, longueur 1,5 m.

Ø nominal	Epaisseur	Ø ext	Réf.	PU HT €
15	2,6	21,3	10003.14	42,50
20	2,6	26,9	10003.15	54,00
25	3,2	33,7	10003.16	96,00
32	3,2	42,4	10003.17	99,00
40	3,2	48,3	10003.18	110,00
50	3,6	60,3	10003.19	143,00
65	3,6	76,1	10003.20	171,00
80	4	88,9	10003.21	208,00
100	4,5	114,3	10003.22	316,00

Dimensions en mm

### ► 10004 : acier galvanisé, longueur 3 m.

Ø nominal	Epaisseur	Ø ext	Réf.	PU HT €
10	2,3	17,2	10004.13	83,00
15	2,6	21,3	10004.14	77,00
20	2,6	26,9	10004.15	93,00
25	3,2	33,7	10004.16	133,00
32	3,2	42,4	10004.17	154,00
40	3,2	48,3	10004.18	193,00
50	3,6	60,3	10004.19	235,00
65	3,6	76,1	10004.20	267,00
80	4	88,9	10004.21	444,00
100	4,5	114,3	10004.22	670,00

Dimensions en mm



**APPLICATIONS**

- Chauffage et sanitaire.

**CARACTÉRISTIQUES**

- Tarification à la barre de 5 ml.  
- Prix susceptibles de varier en cours d'année.

**AGRÈMENTS**

- Conforme à la norme EN1057, sauf Ø 32 et 52.



Epaisseur	Ø ext	Réf.	PU HT €
1	12	ECROUI.12	39,90
1	14	ECROUI.14	46,40
1	15	ECROUI.15	49,90
1	16	ECROUI.16	55,00
1	18	ECROUI.18	62,00
1	22	ECROUI.22	76,00
1	28	ECROUI.28	97,00
1	32	ECROUI.32	114,00
1	35	ECROUI.35	126,00
1	42	ECROUI.42	150,00
1,2*	42	ECROUI.4212	276,00
1	52	ECROUI.52	189,00
1	54	ECROUI.54	196,00
1,5*	54	ECROUI.5415	321,00

Epaisseur en mm.

\* Epaisseur de tube exigée avec les raccords à sertir FRABO.



# CÂBLES CHAUFFANTS AUTORÉGULANTS

7020 - 7021

Câble chauffant  
autorégulant.



## CARACTÉRISTIQUES

- Gaine de protection extérieure.

## RECOMMANDATIONS

- Pour éviter les déperditions calorifiques, il est indispensable de calorifuger les tuyaux équipés de câbles après la pose de l'EUROCABLE.

## CONSTRUCTION

- Couche protectrice en PEHD.  
- Tresse métallique en cuivre étamé.

► 7020 : protection contre le gel.



Réf.	PU HT €
7020.00	33,40

PU HT / mètre linéaire

► 7021 : puissance supérieure pour maintien en température.



Réf.	PU HT €
7021.00	37,60

PU HT / mètre linéaire

7023

Manchon de terminaison.



## APPLICATIONS

- Permet de façon simple et fiable le raccordement et les dérivations du câble chauffant EUROCABLE.



Réf.	PU HT €
7023.00	20,80

7033

Connexion simple.

## APPLICATIONS

- Connexion du câble chauffant à l'alimentation électrique ou jonction entre 2 segments de câble.

## PROTECTION

- IP 68.



Réf.	PU HT €
7033.00	65,00

7034

Connexion en T.

## APPLICATIONS

- Connexion de 2 câbles chauffants à l'alimentation électrique ou jonction d'un câble chauffant avec 2 segments de câble chauffant.

## PROTECTION

- IP 68.



Réf.	PU HT €
7034.00	77,00

7010

Bande autocollante en  
aluminium.

## APPLICATIONS

- Permet de façon simple et fiable le raccordement et les dérivations du câble chauffant EUROCABLE.



Réf.	PU HT €
7010.00	80,00

7022

Étiquette autocollante en  
paquet de 50 unités.

## APPLICATIONS

- Permet de façon simple et fiable le raccordement et les dérivations du câble chauffant EUROCABLE.

## RECOMMANDATIONS

- Placer une étiquette tous les 3 mètres.



Réf.	PU HT €
7022.00	67,00

7030

Thermostat pour câble  
modèle 7020.



## APPLICATIONS

- Permet de façon simple et fiable le raccordement et les dérivations du câble chauffant EUROCABLE.

## AVERTISSEMENT

- Indispensable en protection contre le gel.

## CARACTÉRISTIQUES

- Modèle 0 à +40°C.  
- Longueur de la sonde : 3 m.



Réf.	PU HT €
7030.00	287,00

# ISOLANTS POUR TUYAUTERIE

## INFO TECH

Afin d'assurer la conformité de votre calorifugeage vis-à-vis de la Réglementation Thermique 2012 (RT 2012), la grille de choix ci-dessous vous propose le type de manchon à installer en fonction du réseau à isoler.

### TABLEAUX DE PRÉCONISATION DES MANCHONS ISOLANTS CONFORMES À LA RT 2012

RÉSEAU EAU DE CHAUFFAGE ET EAU CHAUDE SANITAIRE											
[Température du fluide 60°C - Température ambiante 10°C]											
Ø ext tube cuivre	14-16	18	22	28	35	42	-	54	-	-	-
Ø ext tube acier	13,5	17,2	21,3	26,9	33,7	42,4	48,3	-	60,3	76,1	88,9
<b>CLASSE 2 - Bâtiments traditionnels en neuf et rénovation</b>											
Épaisseur	9	13	13	19	19	25	25	25	25	32	32
<b>CLASSE 4 - Bâtiments Basse Consommation ou à Haute Performance Énergétique</b>											
Épaisseur	19	19	25	32	32	40	40	50	50	50	60

RÉSEAU EAU GLACÉE											
[Température du fluide 7°C - Température ambiante 26°C]											
Ø ext tube cuivre	14-16	18	22	28	35	42	-	54	-	-	-
Ø ext tube acier	13,5	17,2	21,3	26,9	33,7	42,4	48,3	-	60,3	76,1	88,9
<b>CLASSE 3 - Bâtiments traditionnels en neuf et rénovation</b>											
Épaisseur	13	13	19	19	25	25	32	32	32	40	40
<b>CLASSE 4 - Bâtiments Basse Consommation ou à Haute Performance Énergétique</b>											
Épaisseur	19	19	25	25	32	32	40	40	40	50	50

Dimensions en mm

**6032 - 6034 - 6040  
6042 - 6044**

**Manchon isolant non fendu.**

Tms : **-50 à +110°C**

#### APPLICATIONS

- ECS, eau de chauffage et eau glacée.

#### AVANTAGES

- Matériau isolant à cellules fermées, hautement flexible avec un facteur de résistance à l'humidité très élevé et une conductivité thermique très faible.

#### AVERTISSEMENT

- Aucun retour n'est accepté sur ce produit.

#### CARACTÉRISTIQUES

- Réaction au feu : BL S3 dO (difficilement inflammable).
- Auto extinguable, ne goutte pas, ne propage pas les flammes.
- Conductivité thermique :  
0,034 W/m.K à 0°C  
0,038 W/m.K à 35°C.
- Facteur de résistance à la diffusion de la vapeur d'eau suivant DIN EN 13469 / DIN EN 12086 :  $\mu \geq 10000$ .

- Longueur : 2 m.
- Conditionnement : variable selon le Ø (voir tableau tarifaire).

#### CONSTRUCTION

- Mousse élastomère isolante à cellules fermées, hautement flexible, FEF (Flexible Elastomeric Foam), mousse conforme CE.
- Sans CFC, HCFC, formaldéhyde, cadmium.

#### ► 6032 : épaisseur 13 mm.



Ø ext maxi tube cuivre	Ø ext maxi tube acier	Conditionnement	Réf.	PU HT €
14-16	13,5 - 1/4"	1	6032.02	3,96
18	17,2 - 3/8"	1	6032.03	3,96
22	21,3 - 1/2"	1	6032.04	4,99
28	26,9 - 3/4"	1	6032.05	5,30
35	33,7 - 1"	1	6032.06	6,40
42	42,4 - 1 1/4"	1	6032.07	7,40
-	48,3 - 1 1/2"	1	6032.08	9,70
54	-	1	6032.09	11,30
-	60,3 - 2"	1	6032.10	12,00
-	76,1 - Ø 65	1	6032.11	17,20
-	88,9 - Ø 80	15	6032.12	21,60
-	114,3 - Ø 100	14	6032.13	28,70

Prix à l'unité

► 6034 : épaisseur 19 mm.



Ø ext maxi tube cuivre	Ø ext maxi tube acier	Conditionnement	Réf.	PU HT €
14-16	13,5 - 1/4"	1	6034.02	7,30
18	17,2 - 3/8"	1	6034.03	6,40
22	21,3 - 1/2"	1	6034.04	8,50
28	26,9 - 3/4"	1	6034.05	9,30
35	33,7 - 1"	1	6034.06	12,40
42	42,4 - 1 1/4"	1	6034.07	17,60
-	48,3 - 1 1/2"	1	6034.08	20,70
54	-	1	6034.09	21,40
-	60,3 - 2"	1	6034.10	23,10
-	76,1 - Ø 65	14	6034.11	31,90
-	88,9 - Ø 80	11	6034.12	37,10
-	114,3 - Ø 100	9	6034.13	51,00

Prix à l'unité

► 6040 : épaisseur 25 mm.

Ø ext maxi tube cuivre	Ø ext maxi tube acier	Conditionnement	Réf.	PU HT €
14-16	13,5 - 1/4"	30	6040.02	16,30
18	17,2 - 3/8"	25	6040.03	16,30
22	21,3 - 1/2"	1	6040.04	16,50
28	26,9 - 3/4"	1	6040.05	19,50
35	33,7 - 1"	1	6040.06	20,60
42	42,4 - 1 1/4"	1	6040.07	28,10
-	48,3 - 1 1/2"	12	6040.08	36,00
54	-	1	6040.09	34,70
-	60,3 - 2"	11	6040.10	41,20
-	76,1 - Ø 65	9	6040.11	48,00
-	88,9 - Ø 80	7	6040.12	59,00
-	114,3 - Ø 100	5	6040.13	81,00

Prix à l'unité

► 6042 : épaisseur 32 mm.

Ø ext maxi tube cuivre	Ø ext maxi tube acier	Conditionnement	Réf.	PU HT €
14-16	13,5 - 1/4"	1	6042.02	21,80
18	17,2 - 3/8"	1	6042.03	16,70
22	21,3 - 1/2"	1	6042.04	17,90
28	26,9 - 3/4"	1	6042.05	20,60
35	33,7 - 1"	1	6042.06	23,30
42	42,4 - 1 1/4"	1	6042.07	30,10
-	48,3 - 1 1/2"	1	6042.08	30,80
54	-	1	6042.09	32,90
-	60,3 - 2"	1	6042.10	36,30
-	76,1 - Ø 65	1	6042.11	46,70
-	88,9 - Ø 80	1	6042.12	53,00
-	114,3 - Ø 100	4	6042.13	79,00

Prix à l'unité

► 6044 : épaisseur 40 mm.

Ø ext maxi tube cuivre	Ø ext maxi tube acier	Conditionnement	Réf.	PU HT €
42	42,4 - 1 1/4"	8	6044.07	63,00
-	48,3 - 1 1/2"	6	6044.08	74,00
54	-	1	6044.09	83,00
-	60,3 - 2"	5	6044.10	80,00
-	76,1 - Ø 65	5	6044.11	94,00
-	88,9 - Ø 80	5	6044.12	102,00
-	114,3 - Ø 100	3	6044.13	118,00

Prix à l'unité

Tms : -50 à +110°C

**APPLICATIONS**

- ECS, eau de chauffage (non recommandé sur l'eau glacée).

**AVANTAGES**

- Matériau isolant à cellules fermées, hautement flexible avec un facteur de résistance à l'humidité très élevé et une conductivité thermique très faible.

**AVERTISSEMENT**

- Aucun retour n'est accepté sur ce produit.

**CARACTÉRISTIQUES**

- Réaction au feu : BL S3 d0 (difficilement inflammable).

- Auto extinguable, ne goutte pas, ne propage pas les flammes.

- Conductivité thermique :

0,034 W/m.K à 0°C

0,038 W/m.K à 35°C.

- Facteur de résistance à la diffusion de la vapeur d'eau suivant DIN EN 13469 / DIN EN 12086 :  $\mu \geq 10000$ .

- Longueur : 2 m.

- Conditionnement : variable selon le Ø (voir tableau tarifaire).

**CONSTRUCTION**

- Mousse élastomère isolante à cellules fermées, hautement flexible, FEF (Flexible Elastomeric Foam), mousse conforme CE.

- Sans CFC, HCFC, formaldéhyde, cadmium.

► **6033** : épaisseur 13 mm.

Ø ext maxi tube cuivre	Ø ext maxi tube acier	Conditionnement	Réf.	PU HT €
14-16	13,5 - 1/4"	1	6033.02	5,50
18	17,2 - 3/8"	1	6033.03	5,90
22	21,3 - 1/2"	1	6033.04	6,70
28	26,9 - 3/4"	1	6033.05	7,80
35	33,7 - 1"	1	6033.06	9,10
42	42,4 - 1 1/4"	1	6033.07	9,90
-	48,3 - 1 1/2"	1	6033.08	11,70
54	-	1	6033.09	13,40
-	60,3 - 2"	1	6033.10	14,70
-	76,1 - Ø 65	1	6033.11	20,10
-	88,9 - Ø 80	15	6033.12	25,40
-	114,3 - Ø 100	14	6033.13	35,20

Prix à l'unité

► **6035** : épaisseur 19 mm.

Ø ext maxi tube cuivre	Ø ext maxi tube acier	Conditionnement	Réf.	PU HT €
14-16	13,5 - 1/4"	1	6035.02	8,60
18	17,2 - 3/8"	1	6035.03	8,90
22	21,3 - 1/2"	1	6035.04	9,60
28	26,9 - 3/4"	1	6035.05	12,00
35	33,7 - 1"	1	6035.06	12,80
42	42,4 - 1 1/4"	1	6035.07	16,00
-	48,3 - 1 1/2"	1	6035.08	21,10
54	-	1	6035.09	21,30
-	60,3 - 2"	14	6035.10	23,80
-	76,1 - Ø 65	14	6035.11	32,10
-	88,9 - Ø 80	11	6035.12	37,20
-	114,3 - Ø 100	9	6035.13	61,00

Prix à l'unité

► **6041** : épaisseur 25 mm.

Ø ext maxi tube cuivre	Ø ext maxi tube acier	Conditionnement	Réf.	PU HT €
14-16	13,5 - 1/4"	30	6041.02	16,90
18	17,2 - 3/8"	25	6041.03	18,00
22	21,3 - 1/2"	21	6041.04	18,80
28	26,9 - 3/4"	20	6041.05	21,40
35	33,7 - 1"	16	6041.06	22,60
42	42,4 - 1 1/4"	12	6041.07	29,30
-	48,3 - 1 1/2"	12	6041.08	35,10
54	-	11	6041.09	37,20
-	60,3 - 2"	11	6041.10	42,20
-	76,1 - Ø 65	9	6041.11	59,00
-	88,9 - Ø 80	7	6041.12	72,00
-	114,3 - Ø 100	5	6041.13	110,00

Prix à l'unité

► 6043 : épaisseur 32 mm.



Ø ext maxi tube cuivre	Ø ext maxi tube acier	Conditionnement	Réf.	PU HT €
14-16	13,5 - 1/4"	1	6043.02	23,90
18	17,2 - 3/8"	1	6043.03	23,00
22	21,3 - 1/2"	1	6043.04	23,60
28	26,9 - 3/4"	1	6043.05	25,80
35	33,7 - 1"	1	6043.06	32,40
42	42,4 - 1 1/4"	1	6043.07	42,60
-	48,3 - 1 1/2"	1	6043.08	45,00
54	-	9	6043.09	48,50
-	60,3 - 2"	1	6043.10	52,00
-	76,1 - Ø 65	6	6043.11	68,00
-	88,9 - Ø 80	5	6043.12	77,00
-	114,3 - Ø 100	4	6043.13	107,00

Prix à l'unité

► 6045 : épaisseur 40 mm.



Ø ext maxi tube cuivre	Ø ext maxi tube acier	Conditionnement	Réf.	PU HT €
42	42,4 - 1 1/4"	8	6045.07	83,00
-	48,3 - 1 1/2"	6	6045.08	93,00
54	-	5	6045.09	98,00
-	60,3 - 2"	5	6045.10	100,00
-	76,1 - Ø 65	5	6045.11	107,00
-	88,9 - Ø 80	5	6045.12	115,00

Prix à l'unité

## 6036 Colle pour mousse élastomère.

Tms : -50 à +105°C

### CARACTÉRISTIQUES

- Boîte à pinceau 220 g.



Réf.	PU HT €
6036.00	18,20

## 6037 Ruban adhésif PVC noir.

### APPLICATIONS

- Finition des films de revêtement, d'isolation, ainsi qu'en protection.  
- Fermeture longitudinale et circonférentielle de

manchons en mousse élastomère.

### CARACTÉRISTIQUES

- Largeur 50 mm.

- Longueur 25 ml.

- Epaisseur 0,15 mm.



Réf.	PU HT €
6037.00	16,60

## 6038 Ruban isolant adhésif.

### APPLICATIONS

- Isolation thermique.  
- Jointement divers.

### CARACTÉRISTIQUES

- Largeur : 50 mm.  
- Epaisseur : 3 mm.  
- Longueur : 15 m.

### CONSTRUCTION

- Mousse à base de caoutchouc synthétique (élastomère NBR) à cellules fermées.  
- Une face adhésive.  
- Sans amiante, sans gaz d'expansion, sans CFC.



Réf.	PU HT €
6038.00	29,10

# MANCHONS DE RÉPARATION GKV

## 8310E

### Manchon de réparation GKV.

Tms : 60°C  
PMS : 16 bar en Ø 50 à 150  
; 10 bar au-delà



#### AVANTAGES

- Réparation de toutes tuyauteries en acier, fonte, PVC ou fibro-ciment.

#### CONSTRUCTION

- Enveloppe et rampes de fixation en acier inox AISI 304.
- Boulonnerie en acier inox avec filetage autolubrifié par revêtement en PTFE.
- Garniture en nitrile ou en EPDM.

#### OPTIONS

- Autres longueurs jusqu'à 600 mm.

#### ► 8310E : CARACTÉRISTIQUES

- Manchon en 1 partie.

- Longueurs :

- 150 mm pour Ø ext. 55 à 64 mm.
- 200 mm pour Ø ext. 67 à 203 mm.
- 250 mm pour Ø ext. 226 mm.



Ø	Réf.	PU HT €
48x55	8310E.01	92,00
57x64	8310E.02	99,00
60x67	8310E.03	120,00
67x74	8310E.04	125,00
70x77	8310E.05	128,00
76x83	8310E.06	134,00
82x90	8310E.07	137,00
88x97	8310E.08	141,00
95x104	8310E.09	147,00
98x108	8310E.10	149,00
108x118	8310E.11	153,00
113x123	8310E.12	155,00
125x135	8310E.14	169,00
135x144	8310E.15	176,00
159x170	8310E.17	193,00
165x175	8310E.18	196,00
193x203	8310E.20	214,00
215x226	8310E.21	304,00

#### ► 8320E : CARACTÉRISTIQUES

- Manchon en 2 parties.

- Longueurs :

- 200 mm pour Ø ext. 110 à 210 mm.
- 300 mm pour Ø ext. 238 à 335 mm.



Ø	Réf.	PU HT €
88x110	8320E.01	238,00
108x128	8320E.02	251,00
133x155	8320E.03	268,00
138x160	8320E.04	273,00
158x180	8320E.05	278,00
168x190	8320E.06	238,00
190x210	8320E.07	302,00
216x238	8320E.08	476,00
251x271	8320E.09	610,00
273x293	8320E.10	620,00
295x315	8320E.11	530,00
314x335	8320E.12	640,00

## 8340E

### Manchon simplifié.

Tms : 60°C  
PMS : 16 bar en Ø 50 à 150  
; 10 bar au-delà



#### AVANTAGES

- Réparation sur tube en acier.

#### CARACTÉRISTIQUES

- Manchon en 1 partie.
- Longueurs :
  - 75 mm pour Ø ext. 23 à 64 mm
  - 100 mm pour Ø ext. 77 à 226 mm.

#### CONSTRUCTION

- Enveloppe et rampes de fixation en acier inox AISI 304.
- Boulonnerie en acier inox avec filetage autolubrifié par revêtement en PTFE.
- Garniture en nitrile ou en EPDM.

#### OPTIONS

- Autres longueurs jusqu'à 300 mm.



Ø	Réf.	PU HT €
19x23	8340E.01	41,20
25x29	8340E.02	41,20
32x36	8340E.03	41,20
38x42	8340E.04	41,20
48x55	8340E.05	44,90
60x64	8340E.06	51,00
70x77	8340E.07	71,00
87x97	8340E.08	76,00
108x118	8340E.09	82,00
133x144	8340E.10	89,00
165x175	8340E.11	92,00
216x226	8340E.12	102,00