

CLAMP

- 552** Raccords CLAMP SMS
- 555** Raccords CLAMP ISO
- 557** Mini raccords CLAMP ISO
- 559** Micro raccords CLAMP ISO
- 561** Raccords CLAMP DIN METRIQUE
- 562** Mini raccords CLAMP DIN METRIQUE
- 564** Micro raccords CLAMP DIN METRIQUE

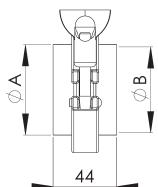


RACCORDS CLAMP

NORME SMS

3410

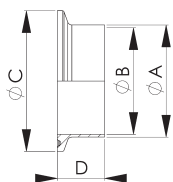
Raccord clamp court complet à souder - Inox 316L - Joint EPDM.



Ø	A	B	Réf.
25	25	22,5	3410.25
38	38	35,5	3410.38
51	51	48,5	3410.51
63	63,5	60,3	3410.63
76	76,1	72,9	3410.76
104	104	100	3410.104

3412

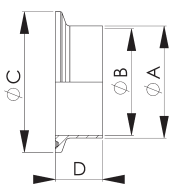
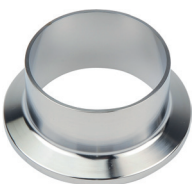
Ferrule clamp courte à souder - Inox 316L - Lg : 21,5 mm.



Ø	A	B	C	D	Réf.
25	25	22,5	50,5	21,5	3412.25
38	38	35,5	50,5	21,5	3412.38
51	51	48,5	64	21,5	3412.51
63	63,5	60,3	77,5	21,5	3412.63
76	76,1	72,9	91	21,5	3412.76
104	104	100	119	21,5	3412.104

3413

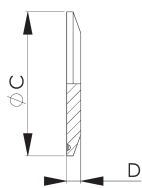
Ferrule clamp longue à souder - Inox 316L - Lg : 28,6 mm.



Ø	A	B	C	D	Réf.
25	25	22,5	50,5	28,6	3413.25
38	38	35,5	50,5	28,6	3413.38
51	51	48,5	64	28,6	3413.51
63	63,5	60,3	77,5	28,6	3413.63
76	76,1	72,9	91	28,6	3413.76
104	104	100	119	28,6	3413.104

3072

Bouchon de raccord clamp - Inox 316L.



Ø	C	D	Réf.
25-38	50,5	6,3	3072.51
51	64	6,3	3072.64
63	77,5	6,3	3072.77
76	91	6,3	3072.91
104	119	7,9	3072.119

3073

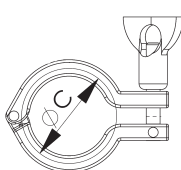
Collier clamp - Simple agrafe - Inox 304.

CARACTÉRISTIQUES

- Vis et papillon MB.

OPTIONS

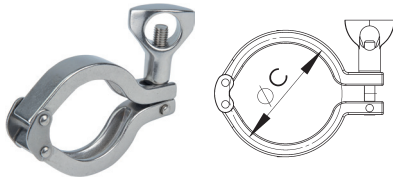
- Ecrou 1/2 sphérique MB, code 3006.08.



Ø	C	Réf.
25-38	50,5	3073.51
51	64	3073.64
63	77,5	3073.77
76	91	3073.91
104	119	3073.119

3074**Collier clamp - Double agrafe - Inox 304.****CARACTÉRISTIQUES**

- Vis et papillon M8.

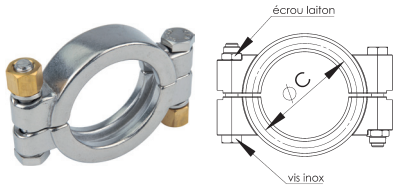
**OPTIONS**

- Ecrou 1/2 sphérique M8, code 3006.08.

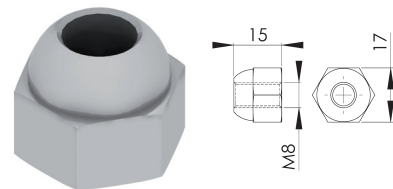
Ø	C	Réf.
25-38	50,5	3074.51
51	64	3074.64
63	77,5	3074.77
76	91	3074.91
104	119	3074.119

3075**Collier clamp de sécurité - Inox 304.****CARACTÉRISTIQUES**

- Assemblage par 2 vis inox et écrou laiton.



Ø	C	Réf.
25 - 38	50,5	3075.51
51	64	3075.64
63	77,5	3075.77
76	91	3075.91
104	119	3075.119

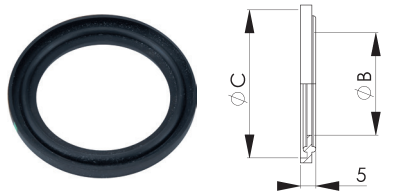
3006**Ecrou hexagonal de sécurité M8 - demi-sphérique - pour colliers clamp articulés - Inox 316L.**

Réf.

3006.08

3373**Joint de raccord clamp - EPDM noir.**

Tms : -40 à +150°



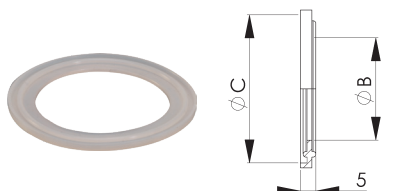
Ø	B	C	Réf.
25	22,5	50,5	3373.25
38	35,5	50,5	3373.38
51	48,5	64	3373.51
63	60,3	77,5	3373.63
76	72,9	91	3373.76
104	100	119	3373.104

3031**Joint de raccord clamp - Silicone translucide.**

Tms : -60 à +180°C

**AGRÉMENTS**

- USP



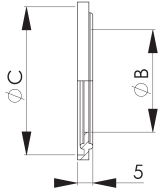
Ø	B	C	Réf.
25	22,5	50,5	3031.25
38	35,5	50,5	3031.38
51	48,5	64	3031.51
63	60,3	77,5	3031.63
76	72,9	91	3031.76
104	100	119	3031.104

3374**Joint de raccord clamp - FKM.**

Tms : -15 à +230°C

**AGRÉMENTS**

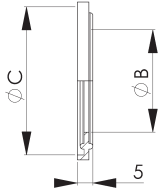
- BNIC.



Ø	B	C	Réf.
25	22.5	50,5	3374.25
38	35.5	50,5	3374.38
51	48.5	64	3374.51
63	60.5	77,5	3374.63
76	72.9	91	3374.76
104	100	119	3374.104

3375**Joint de raccord clamp - PTFE.**

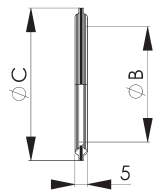
Tms : -150 à +260°C



Ø	B	C	Réf.
25	22.5	50,5	3375.25
38	35.5	50,5	3375.38
51	48.5	64	3375.51
63	60.5	77,5	3375.63
76	72.9	91	3375.76
104	100	119	3375.104

3776**Joint de raccord clamp - EDPM revêtu PTFE.**

Tms : -50 à +135°C

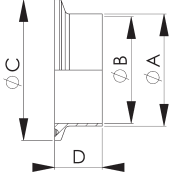


Ø	B	C	Réf.
25	22.5	50,5	3776.25
38	35.5	50,5	3776.38
51	48.5	64	3776.51
63	60.5	77,5	3776.63
76	72.9	91	3776.76
104	100	119	3776.104

NORME ISO

13004

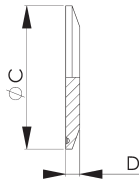
Ferrule clamp à souder - Inox 316L



Ø	Epaisseur	A	B	C	D	Réf.
15	1,6	21,3	18,1	50,5	28,6	13004.14
20	1,6	26,9	23,7	50,5	28,6	13004.15
25	2	33,7	29,7	50,5	28,6	13004.162
32	2	42,4	38,4	50,5	28,6	13004.17
40	2	48,3	44,3	64	28,6	13004.18
50	2	60,3	56,3	77,5	28,6	13004.19
65	2	76,1	72,9	91	28,6	13004.20
80	2	88,9	84,9	106	28,6	13004.21
100	2,7	114,3	110,3	130	28,6	13004.22
125	2,6	139,7	135,7	155	28	13004.23
150	3,4	168,3	162,3	183	28	13004.24
200	3,3	219,1	213,1	233,5	28	13004.25

13002

Bouchon clamp - Inox 316L



Ø	C	D	Réf.
15-20-25-32	50,5	6,5	13002.51
40	64	6,5	13002.64
50	77,5	6,5	13002.77
65	91	6,5	13002.91
80	106	6,5	13002.106
100	130	8	13002.130
125	155	8	13002.155
150	183	11	13002.183
200	233,5	11	13002.233

8356

Collier clamp double agrafe - Inox 304.

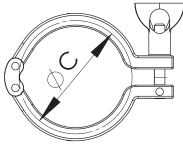
CARACTÉRISTIQUES

- Vis et papillon M8 pour Ø 15 à 110.

- Vis et papillon M10 pour Ø 125 à 200.

OPTIONS

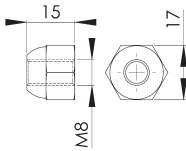
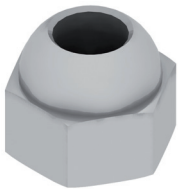
- Ecrou 1/2 sphérique M8, code 3006.08.



Ø	C	Réf.
15-20-25-32	50,5	8356.51
40	64	8356.64
50	77,5	8356.77
65	91	8356.91
80	106	8356.106
100	130	8356.13
125	155	8356.155
150	183	8356.183
200	233,5	8356.233

3006

Ecrou hexagonal de sécurité M8 - demi-sphérique - pour colliers clamp articulés - Inox 316L

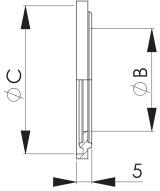


Réf.
3006.08

13007

Joint de raccord clamp - EPDM noir.

Tms : -40 à +150°C



Ø	B	C	Réf.
15	18.1	50,5	13007.14
20	23.7	50,5	13007.15
25	29,7	50,5	13007.16
32	38.4	50,5	13007.17
40	44.3	64	13007.18
50	56.3	77,5	13007.19
65	72,9	91	13007.20
80	84.9	106	13007.21
100	110,3	132	13007.22
125	135,7	155	13007.23
150	162,3	183	13007.24
200	213.1	233,5	13007.25

13005

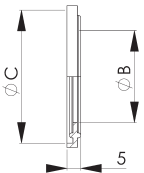
Joint de raccord clamp - Silicone translucide.

Tms : -60 à +180°C



AGRÉMENTS

- USP.



Ø	B	C	Réf.
15	18.1	50,5	13005.14
20	23.7	50,5	13005.15
25	29.7	50,5	13005.16
32	38.4	50,5	13005.17
40	44.3	64	13005.18
50	56.3	77,5	13005.19
65	72,9	91	13005.20
80	84.9	106	13005.21
100	110,3	130	13005.22
125	135,7	155	13005.23
150	162,3	183	13005.24
200	213.1	233,5	13005.25

13008

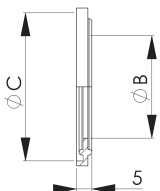
Joint de raccord clamp - FKM.

Tms : -15 à +230°C



AGRÉMENTS

- BNIC.

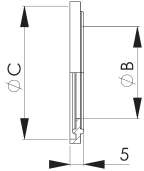


Ø	B	C	Réf.
15	18.1	50,5	13008.14
20	23.7	50,5	13008.15
25	29.7	50,5	13008.16
32	38.4	50,5	13008.17
40	44.3	64	13008.18
50	56.3	77,5	13008.19
65	72,9	91	13008.20
80	84.9	106	13008.21
100	110,3	130	13008.22
125	135,7	155	13008.23
150	162,3	183	13008.24
200	213.1	233,5	13008.25

13010

Joint de raccord clamp - PTFE.

T_{ms} : -150 à +260°C

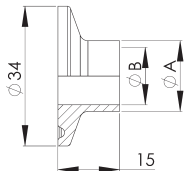


Ø	B	C	Réf.
15	18,1	50,5	13010.14
20	23,7	50,5	13010.15
25	29,7	50,5	13010.16
32	38,4	50,5	13010.17
40	44,3	64	13010.18
50	56,3	77,5	13010.19
65	72,9	91	13010.20
80	84,9	106	13010.21
100	110,3	132	13010.22
125	135,7	155	13010.23
150	162,3	183	13010.24
200	213,1	233,5	13010.25

RACCORDS MINI CLAMP ISO

13011

Ferrule mini clamp à souder - Inox 316L.

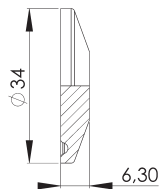


Ø	A	B	Réf.
08	13,5	10,3	13011.13
10	17,2	14	13011.17
15	21,3	18,1	13011.21

13012

Bouchon mini clamp - Inox 316L.

► 13012 : non électropoli.



Ø	Réf.
12-14-18-22	13012.34

8830

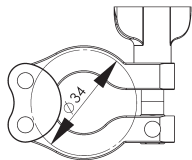
Collier mini clamp double agrafe - Inox 304.

CARACTÉRISTIQUES

- vis et papillon M8.

OPTIONS

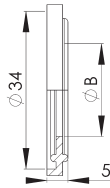
- Ecrou 1/2 sphérique M8, code 3006.08.



Ø	Réf.
12-14-18-22	8830.34

8831

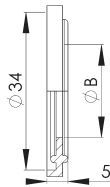
Joint de raccord mini clamp - EPDM noir.



Ø	B	Réf.
08	10,3	8831.13
10	14	8831.17
15	18,1	8831.21

13015

Joint de raccord mini clamp - EPDM blanc.



Ø	B	Réf.
08	10,3	13015.13
10	14	13015.17
15	18,1	13015.21

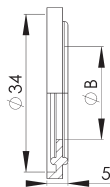
13016

Joint de raccord mini clamp - Silicone translucide.



AGRÈMENTS

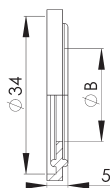
- USP.



Ø	B	Réf.
08	10,3	13016.13
10	14	13016.17
15	18,1	13016.21

13017

Joint de raccord mini clamp - FKM.



Ø	B	Réf.
08	10,3	13017.13
10	14	13017.17
15	18,1	13017.21

13018

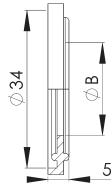
Joint de raccord mini clamp - PTFE.

Tms : -200 à +260°C



CARACTÉRISTIQUES

- Joint de raccord EPDM revêtu PTFE, NOUS CONSULTER.

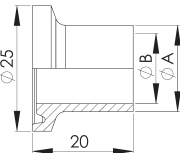


Ø	B	Réf.
08	10,3	13018.13
10	14	13018.17
15	18,1	13018.21

RACCORDS MICRO CLAMP ISO

13020

Ferrule micro clamp à souder - Inox 316L.

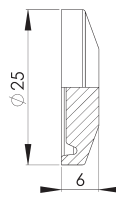


Ø	A	B	Réf.
08	13.5	10.3	13020.13
10	17.2	14	13020.17

13021 - 3036

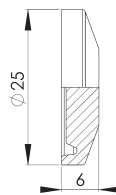
Bouchon micro clamp - Inox 316L.

► 13021 : non électropoli.



Ø	Réf.
08 - 10	13021.25

► 3036 : électropoli.



Ø	Réf.
08 - 10	3036.25

13022

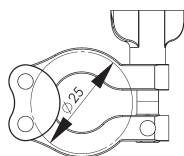
Collier micro clamp double agrafe - Inox 304.

CARACTÉRISTIQUES

- Vis et papillon M8.

OPTIONS

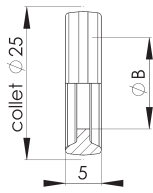
- Ecrou 1/2 sphérique M8, code 3006.08.



Ø	Réf.
08-10	13022.25

13023

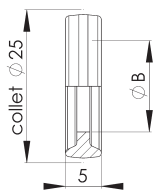
Joint de raccord micro clamp - EPDM noir.



Ø	B	Réf.
08	10,3	13023.13
10	14	13023.17

13024

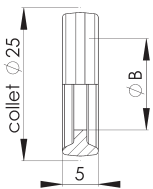
Joint de raccord micro clamp - EPDM blanc.



Ø	B	Réf.
08	10,3	13024.13
10	14	13024.17

13025

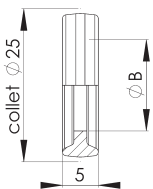
Joint de raccord micro clamp - Silicone translucide.



Ø	B	Réf.
08	10,3	13025.13
10	14	13025.17

13026

Joint de raccord micro clamp - FKM.



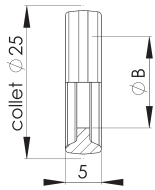
Ø	B	Réf.
08	10,3	13026.13
10	14	13026.17

Tms : -200 à +260°C



CARACTÉRISTIQUES

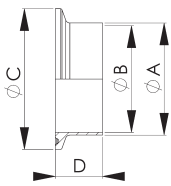
- Joint de raccord EPDM revêtu PTFE, NOUS CONSULTER.



Ø	B	Réf.
08	10,3	13027.13
10	14	13027.17

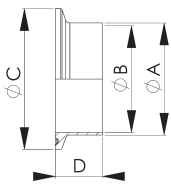
NORME DIN MÉTRIQUE

► 8357 : inox 316L. Série 1.

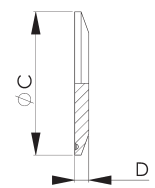


Ø	A	B	C	D	Réf.
25	28	25	50,5	21,5	8357.28
32	34	31	50,5	21,5	8357.34
40	40	37	50,5	21,5	8357.40
50	52	49	64	21,5	8357.52
65	70	66	91	21,5	8357.70
80	85	81	106	21,5	8357.85
100	104	100	119	21,5	8357.104
125	129	125	155	28,6	8357.129
150	154	150	183	28,6	8357.154
200	204	200	233,5	28,6	8357.204

► 8357 : inox 316L. Série 2.



Ø	A	B	C	D	Réf.
25	29	26	50,5	21,5	8357.29
32	35	32	50,5	21,5	8357.35
40	41	38	50,5	21,5	8357.41
50	53	50	64	21,5	8357.53



Ø	C	D	Réf.
25-32-40	50,5	6,5	3051.51
50	64	6,5	3051.64
65	91	6,5	3051.91
80	106	6,5	3051.106
100	119	8	3051.119
125	155	8	3051.155
150	183	8	3051.183
200	233,5	8	3051.233

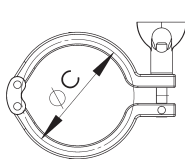
CARACTÉRISTIQUES

- Vis et papillon M8 pour Ø 25 à 100.

- Vis et papillon M10 pour Ø 125 à 200.

OPTIONS

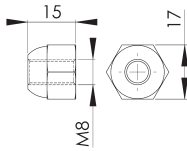
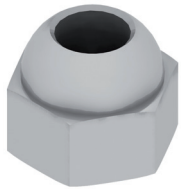
- Ecrou 1/2 sphérique M8, code 3006.08



Ø	C	Réf.
25-32-40	50,5	3142.51
50	64	3142.64
65	91	3142.91
80	106	3142.106
100	119	3142.119
125	155	3142.155
150	183	3142.183
200	233,5	3142.233

3006

Ecrou hexagonal de sécurité M8 - demi-sphérique -
pour colliers clamp articulés - Inox 316L.



Réf.

3006.08

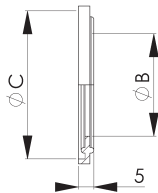
8360

Joint de raccord clamp - EPDM noir.

Tms : -40 à +150°C

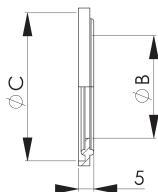


▶ 8360 : série 1.



Ø	B	C	Réf.
28	25	50,5	8360.28
32	31	50,5	8360.32
40	37	50,5	8360.40
50	49	64	8360.50
65	66	91	8360.70
80	81	106	8360.80
100	100	119	8360.100
125	125	155	8360.125
150	150	183	8360.150
200	200	233,5	8360.200

▶ 8360 : série 2.

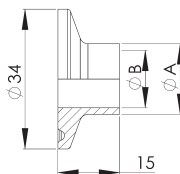


Ø	B	C	Réf.
29	26	50,5	8360.29
35	32	50,5	8360.35
41	38	50,5	8360.41
53	50	64	8360.53

RACCORDS MINI CLAMP DIN MÉTRIQUE

3052

Ferrule mini clamp à souder - Inox 316L.

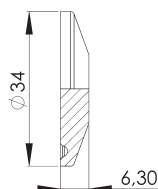


Ø	A	B	Réf.
12	12	10	3052.12
14	14	12	3052.14
18	18	16	3052.18
22	22	20	3052.22

13012 - 3034

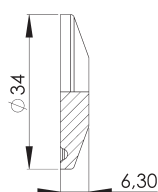
Bouchon mini clamp - Inox 316L.

▶ 13012 : non électropoli.



Ø	Réf.
12-14-18-22	13012.34

▶ 3034 : électropoli.



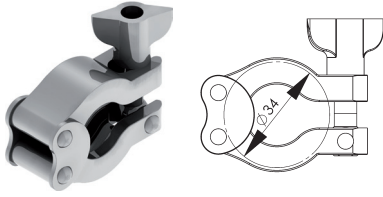
Ø	Réf.
12-14-18-22	3034.34

8830

Collier mini clamp double agrafe - Inox 304.

CARACTÉRISTIQUES

- Vis et papillon MB.



OPTIONS

- Ecrou 1/2 sphérique MB, code 3006.08.

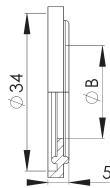
Ø	Réf.
12-14-18-22	8830.34

3056

Joint de raccord mini clamp - EPDM noir.



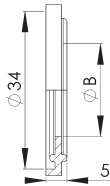
► 3056 : série 1.



Ø	B	Réf.
12	10	3056.12
14	12	3056.14
18	16	3056.18
22	20	3056.22

3057

Joint de raccord mini clamp - EPDM blanc.



Ø	B	Réf.
12	10	3057.12
14	12	3057.14
18	16	3057.18
22	20	3057.22

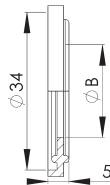
3058

Joint de raccord mini clamp - Silicone blanc.



AGRÉMENTS

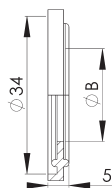
- USP.



Ø	B	Réf.
12	10	3058.12
14	12	3058.14
18	16	3058.18
22	20	3058.22

3059

Joint de raccord mini clamp - FKM.

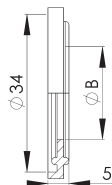


Ø	B	Réf.
12	10	3059.12
14	12	3059.14
18	16	3059.18
22	20	3059.22

3062

Joint de raccord mini clamp - PTFE.

Tms : -200 à +260°C



Ø	B	Réf.
12	10	3062.12
14	12	3062.14
18	16	3062.18
22	20	3062.22

CARACTÉRISTIQUES

- Joint de raccord mini-clamp EPDM revêtu PTFE, NOUS CONSULTER.

RACCORDS MICRO CLAMP DIN MÉTRIQUE

3063

Ferrule micro clamp à souder - Inox 316L.

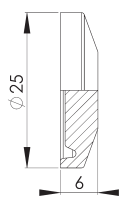


Ø	A	B	Réf.
08	8	6	3063.08
10	10	8	3063.10
12	12	10	3063.12
19	19	16	3063.19

13021 - 3036

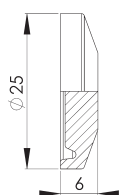
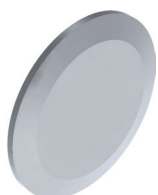
Bouchon micro clamp - Inox 316L.

► 13021 : non électropoli.



Ø	Réf.
08 - 10	13021.25

► 3036 : électropoli.



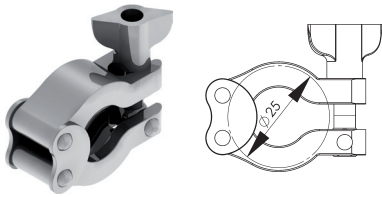
Ø	Réf.
08 - 10	3036.25

13022

Collier micro clamp double agrafe - Inox 304.

CARACTÉRISTIQUES

- Vis et papillon MB.



OPTIONS

- Ecrou 1/2 sphérique MB, code 3006.08.

Ø	Réf.
08-10	13022.25

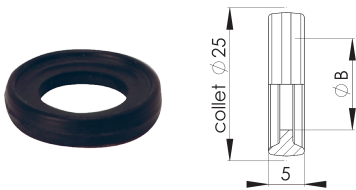
3067

Joint de raccord micro clamp - EPDM noir.



CARACTÉRISTIQUES

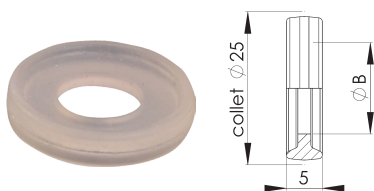
- Joint de raccord micro clamp EPDM blanc, NOUS CONSULTER.



Ø	B	Réf.
08	6	3067.08
10	8	3067.10
12	10	3067.12
14	12	3067.14
19	16	3067.19

3069

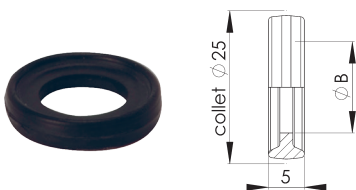
Joint de raccord micro clamp - Silicone translucide.



Ø	B	Réf.
08	6	3069.08
10	8	3069.10
12	10	3069.12
14	12	3069.14
19	16	3069.19

3070

Joint de raccord micro clamp - FKM.

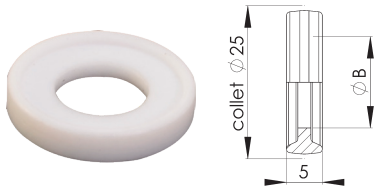


Ø	B	Réf.
08	6	3070.08
10	8	3070.10
12	10	3070.12
14	12	3070.14
19	16	3070.19

Tms : -200 à + 260°C

**CARACTÉRISTIQUES**

- Joint de raccord micro clamp EPDM revêtu PTFE, NOUS CONSULTER.



Ø	B	Réf.
08	6	3071.08
10	8	3071.10
12	10	3071.12
14	12	3071.14
19	16	3071.19