

VANNES À CLAPET

Nous vous présentons les gammes de **VANNES À CLAPET** et de **BOÎTIERS DE SIGNALISATION** de fabrication italienne répondant aux **normes SMS et DIN**.



VANNES D'ARRÊT À CLAPET À SOUDER - 316L/EPDM



GAMME DÉTAILLÉE,
voir **Thème SMS**



VANNES D'INVERSION À CLAPET À SOUDER - 316L/EPDM



GAMME DÉTAILLÉE,
voir **Thème SMS**



BOÎTIERS DE SIGNALISATION



GAMME DÉTAILLÉE,
voir **Thème SMS**

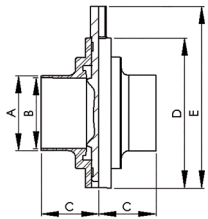


VANNES PAPILLON DIN 11850-1

8761X - 8761Z Vanne papillon - Manchette EPDM - Lisse/lisse.

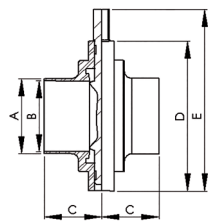


► 8761X : inox 304. Série 1



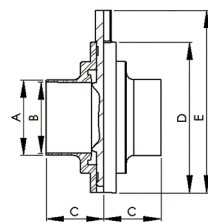
Ø	A	B	C	D	E	Réf.
28	28	25	34	79	101	8761X.28
34	34	31	38	85	108	8761X.34
40	40	37	38	90	112	8761X.40
52	52	49	40	105	127	8761X.52
70	70	66	41	125	147	8761X.70
85	85	81	42	137	159	8761X.85
104	104	100	44	157	180,5	8761X.104

► 8761X : inox 304. Série 2



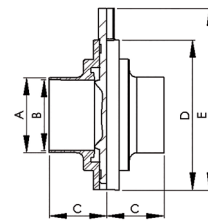
Ø	A	B	D	E	Réf.
29	29	26	79	101	8761X.29
35	35	32	85	108	8761X.35
41	41	38	90	112	8761X.41
53	53	50	105	127	8761X.53

► 8761Z : inox 316L. Série 1



Ø	A	B	C	D	E	Réf.
28	28	25	34	79	101	8761Z.28
34	34	31	38	85	108	8761Z.34
40	40	37	38	90	112	8761Z.40
52	52	49	40	105	127	8761Z.50
70	70	66	41	125	147	8761Z.70
85	85	81	42	137	159	8761Z.85
104	104	100	44	157	180,5	8761Z.104

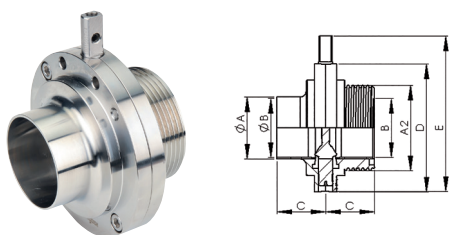
► 8761Z : inox 316L. Série 2



Ø	A	B	D	E	Réf.
29	29	26	79	101	8761Z.29
35	35	32	85	108	8761Z.35
41	41	38	90	112	8761Z.41
53	53	50	105	127	8761Z.53

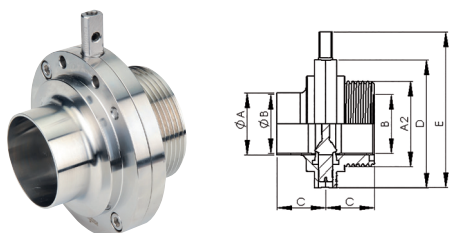


► 8762X : inox 304. Série 1.



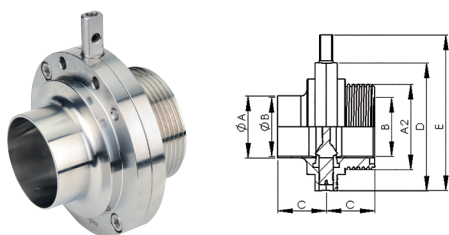
Ø	A	B	C	D	E	Réf.
28	28	52 x 1/6	34	79	101	8762X.28
34	34	58 x 1/6	38	85	107	8762X.34
40	40	65 x 1/6	38	90	112	8762X.40
52	52	78 x 1/6	40	105	127	8762X.52
70	70	95 x 1/6	41	125	147	8762X.70
85	85	110 x 1/4	42	137	159	8762X.85
104	104	130 x 1/4	50	157	180,5	8762X.104

► 8762X : inox 304. Série 2.



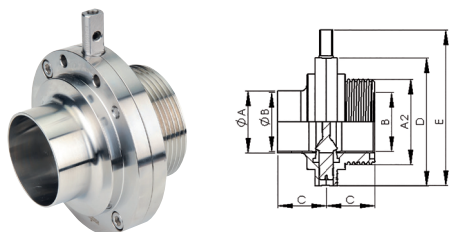
Ø	A	B	C	D	E	Réf.
29	29	52 x 1/6	34	79	101	8762X.29
35	35	58 x 1/6	38	85	107	8762X.35
41	41	65 x 1/6	38	90	112	8762X.41
53	53	78 x 1/6	40	105	127	8762X.53

► 8762Z : inox 316L. Série 1.



Ø	A	B	C	D	E	Réf.
28	28	52 x 1/6	34	79	101	8762Z.28
34	34	58 x 1/6	38	85	107	8762Z.34
40	40	65 x 1/6	38	90	112	8762Z.40
52	52	78 x 1/6	40	105	127	8762Z.52
70	70	95 x 1/6	41	125	147	8762Z.70
85	85	110 x 1/4	42	137	159	8762Z.85
104	104	130 x 1/4	50	157	180,5	8762Z.104

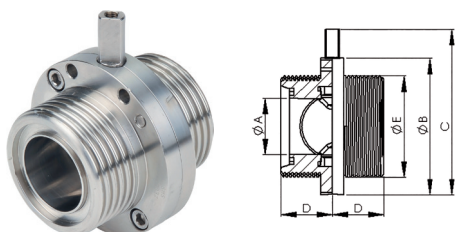
► 8762Z : inox 316L. Série 2.



Ø	A	B	C	D	E	Réf.
29	29	52 x 1/6	34	79	101	8762Z.29
35	35	58 x 1/6	38	85	107	8762Z.35
41	41	65 x 1/6	38	90	112	8762Z.41
53	53	78 x 1/6	40	105	127	8762Z.53

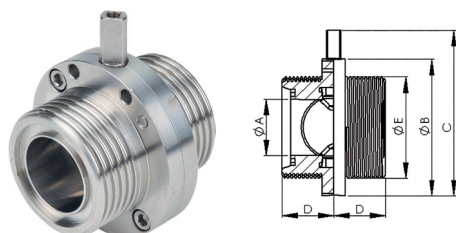


► 8763X : inox 304. Série 1.



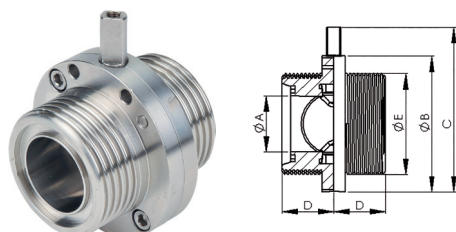
Ø	A	B	C	D	E	Réf.
28	25	79	101	34	52 x 1/6	8763X.28
34	31	85	107	38	58 x 1/6	8763X.34
40	37	90	112	38	65 x 1/6	8763X.40
52	49	105	127	40	78 x 1/6	8763X.52
70	66	125	147	41	95 x 1/6	8763X.70
85	81	137	159	42	110 x 1/4	8763X.85
104	100	157	180,5	50	130 x 1/4	8763X.104

► 8763X : inox 304. Série 2.



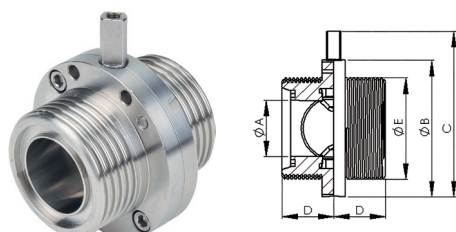
Ø	A	B	C	E	Réf.
29	26	79	101	52 x 1/6	8763X.29
35	32	85	107	58 x 1/6	8763X.35
41	38	90	112	65 x 1/6	8763X.41
53	50	105	127	78 x 1/6	8763X.53

► 8763Z : inox 316L. Série 1.



Ø	A	B	C	D	E	Réf.
28	25	79	101	34	52 x 1/6	8763Z.28
34	31	85	107	38	58 x 1/6	8763Z.34
40	37	90	112	38	65 x 1/6	8763Z.40
52	49	105	127	40	78 x 1/6	8763Z.52
70	66	125	147	41	95 x 1/6	8763Z.70
85	81	137	159	42	110 x 1/4	8763Z.85
104	100	157	180,5	50	130 x 1/4	8763Z.104

► 8763Z : inox 316L. Série 2.

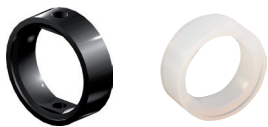


Ø	A	B	C	E	Réf.
29	26	79	101	52 x 1/6	8763Z.29
35	32	85	107	58 x 1/6	8763Z.35
41	38	90	112	65 x 1/6	8763Z.41
53	50	105	127	78 x 1/6	8763Z.53

ACCESSOIRES POUR VANNES PAPILLON DIN



RÉPONDANT AUX NORMES SMS, DIN ET MACON.
DESCRIPTIFS, **VOIR THÈME SMS**



JOINTS modèles
8697T en EPDM,
8698T en FKM,
8699 en silicone



PAPILLON
modèle PAPE6LT



VOLANT
modèle REMI4LK



POIGNÉE ET ARCADE
modèles
8677
8678

POIGNÉES



ACTIONNEURS PNEUMATIQUES POUR VANNES DIN



RÉPONDANT AUX NORMES SMS, DIN ET MACON.
DESCRIPTIFS, **VOIR THÈME SMS**



**VÉRIN PNEUMATIQUE
SIMPLE EFFET**
modèle VVSEK

ELECTRODISTRIBUTEUR
modèle EVJ



**BOÎTIER DE CONTRÔLE POUR VÉRIN
PNEUMATIQUE SIMPLE EFFET**
modèle BUK



DÉTECTEURS DE POSITION IFM
modèles
DP1C
DPC



DÉTECTEUR DE POSITION
modèle MICC



VANNES PAPILLON MOTORISÉES ÉLECTRIQUES

8761XEL - 8761ZEL

Vanne papillon motorisée électrique - Lisse/lisse.



CARACTÉRISTIQUES

- Ensemble livré monté.
- Actionneur électrique multi-tensions.

ECARTEMENT

- Voir vanne 8761X.

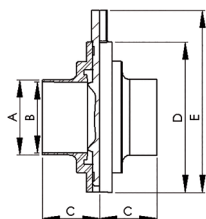
ALIMENTATION

- 100-240V et 50/60Hz.

AUTRES DEMANDES

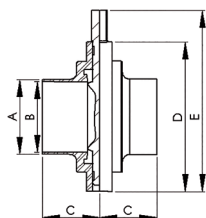
- Montage disponible sur les vannes papillons Série 2.

► **8761XEL : inox 304.**



Ø	Réf.
28	8761XEL.28
34	8761XEL.34
40	8761XEL.40
52	8761XEL.52
70	8761XEL.70
85	8761XEL.85
104	8761XEL.104

► **8761ZEL : inox 316L.**



Ø	Réf.
28	8761ZEL.28
34	8761ZEL.34
40	8761ZEL.40
52	8761ZEL.52
70	8761ZEL.70
85	8761ZEL.85
104	8761ZEL.104

8762XEL - 8762ZEL

Vanne papillon motorisée électrique - Lisse/fileté.



CARACTÉRISTIQUES

- Ensemble livré monté.
- Actionneur électrique multi-tensions.

CONSTRUCTION

- Manchette en EPDM.

ECARTEMENT

- Voir vanne 8762X

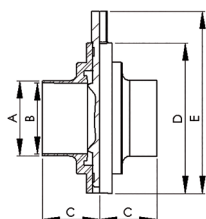
ALIMENTATION

- 100-240V et 50/60Hz

AUTRES DEMANDES

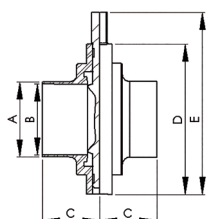
- Montage disponible sur les vannes papillons Série 2.

► **8762XEL : inox 304.**



Ø	Réf.
28	8762XEL.28
34	8762XEL.34
40	8762XEL.40
52	8762XEL.52
70	8762XEL.70
85	8762XEL.85
104	8762XEL.104

► **8762ZEL : inox 316L.**



Ø	Réf.
28	8762ZEL.28
34	8762ZEL.34
40	8762ZEL.40
52	8762ZEL.52
70	8762ZEL.70
85	8762ZEL.85
104	8762ZEL.104

**CARACTÉRISTIQUES**

- Ensemble livré monté.
- Actionneur électrique multi-tensions.

CONSTRUCTION

- Manchette en EPDM.

ALIMENTATION

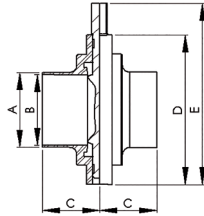
- 100-240V et 50/60Hz.

ECARTEMENT

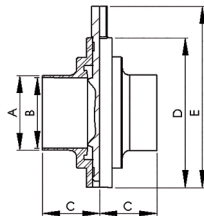
- Voir vanne 8763X

AUTRES DEMANDES

- Montage disponible sur les vannes papillons Série 2.

► **8763XEL : inox 304.**

Ø	Réf.
28	8763XEL.28
34	8763XEL.34
40	8763XEL.40
52	8763XEL.52
70	8763XEL.70
85	8763XEL.85
104	8763XEL.104

► **8763ZEL : inox 316L.**

Ø	Réf.
28	8763ZEL.28
34	8763ZEL.34
40	8763ZEL.40
52	8763ZEL.52
70	8763ZEL.70
85	8763ZEL.85
104	8763ZEL.104

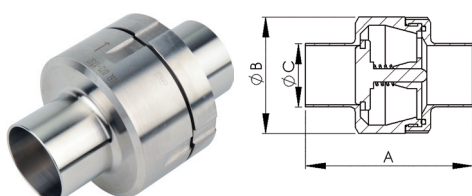
CLAPET ANTI RETOUR

2316

Clapet anti-retour - Inox 316L - Joint EPDM - Lisse/lisse.

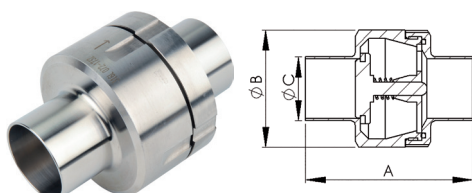


► 2316 : inox 316L. Série 1



Ø	A	B	C	Réf.
28	89	45	28	2316.28
34	101	70	34	2316.34
40	101	83	40	2316.40
52	108	83	52	2316.52
70	124	98	70	2316.70
85	138	106	85	2316.85

► 2316 : inox 316L. Série 2.



Ø	A	B	C	Réf.
29	89	45	29	2316.29
35	101	70	35	2316.35
41	101	83	41	2316.41
53	108	83	53	2316.53

2316C

Clapet anti-retour - Fermeture CLAMP Inox 316L - Joints EPDM - Lisse/lisse.



Ø	A	Réf.
28	97	2316C.28
34	97	2316C.34
40	97	2316C.40
52	97	2316C.52
70	97	2316C.70
85	97	2316C.85

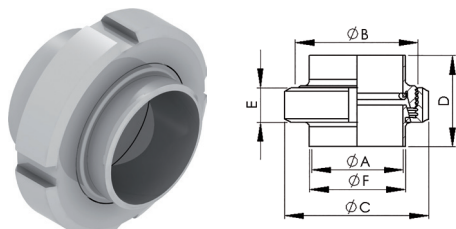
RACCORDS DIN 11850

RACCORDS UNION DIN

3444X - 3444Z Raccord union - Joint buna - Lisse/lisse.

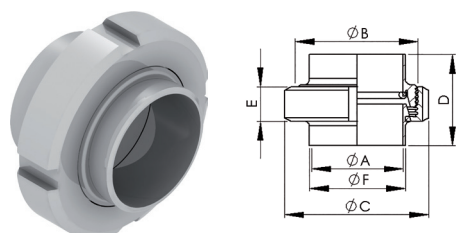


► **3444X : inox 304. Série 1**



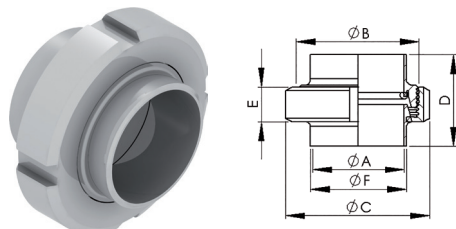
Ø	A	B	C	D	E	Réf.
12	10	28 x 1/8	38	34	18	3444X.12
18	16	34 x 1/8	44	34	18	3444X.18
22	20	44 x 1/6	54	36	20	3444X.22
28	25	52 x 1/6	63	52	21	3444X.28
34	31	58 x 1/6	70	53	21	3444X.34
40	37	65 x 1/6	78	60	21	3444X.40
52	49	78 x 1/6	92	64	22	3444X.52
70	66	95 x 1/6	112	73	25	3444X.70
85	81	110 x 1/4	127	76	30	3444X.85
101,6	97	130 x 1/4	148	99	31	3444X.101
104	100	130 x 1/4	148	99	31	3444X.104
129	125	160 x 1/4	178	81	35	3444X.125
154	150	190 x 1/4	210	88	40	3444X.154

► **3444X : inox 304. Série 2.**



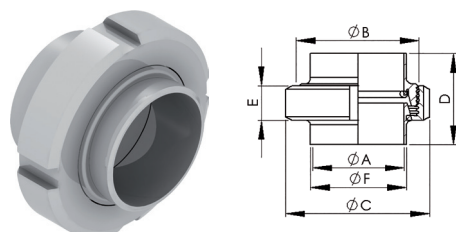
Ø	A	B	C	D	E	Réf.
13	10	28 x 1/8	38	34	18	3444X.13
19	16	34 x 1/8	44	34	18	3444X.19
23	20	44 x 1/6	54	36	20	3444X.23
29	26	52 x 1/6	63	52	21	3444X.29
35	32	58 x 1/6	70	53	21	3444X.35
41	38	65 x 1/6	78	60	21	3444X.41
53	50	78 x 1/6	92	64	22	3444X.53

► **3444Z : inox 316L. Série 1**



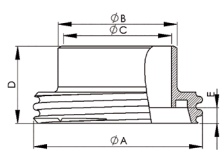
Ø	A	B	C	D	E	Réf.
12	10	28 x 1/8	38	34	18	3444Z.12
18	16	34 x 1/8	44	34	18	3444Z.18
22	20	44 x 1/6	54	36	20	3444Z.22
28	25	52 x 1/6	63	52	21	3444Z.28
34	31	58 x 1/6	70	53	21	3444Z.34
40	37	65 x 1/6	78	60	21	3444Z.40
52	49	78 x 1/6	92	64	22	3444Z.52
70	66	95 x 1/6	112	73	25	3444Z.70
85	81	110 x 1/4	127	76	30	3444Z.85
101,6	97	130 x 1/4	148	99	31	3444Z.101
104	100	130 x 1/4	148	99	31	3444Z.104
129	125	160 x 1/4	178	81	35	3444Z.125
154	150	190 x 1/4	210	88	40	3444Z.154

► **3444Z : inox 316L. Série 2.**



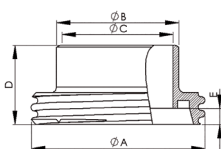
Ø	A	B	C	D	E	Réf.
13	10	28 x 1/8	38	34	18	3444Z.13
19	16	34 x 1/8	44	34	18	3444Z.19
23	20	44 x 1/6	54	36	20	3444Z.23
29	26	52 x 1/6	63	52	21	3444Z.29
35	32	58 x 1/6	70	53	21	3444Z.35
41	38	65 x 1/6	78	60	21	3444Z.41
53	50	78 x 1/6	92	64	22	3444Z.53

► **3445X : inox 304. Série 1.**



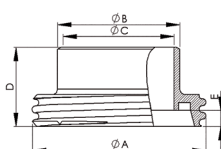
Ø	A	B	C	D	E	Réf.
12	28 x 1/8	15	10	21	4	3445X.12
18	34 x 1/8	21	16	21	4	3445X.18
22	44 x 1/6	25	20	24	6	3445X.22
28	52 x 1/6	31	26	29	7	3445X.28
34	58 x 1/6	37	32	32	7	3445X.34
40	65 x 1/6	43	38	33	7	3445X.40
52	78 x 1/6	55	50	35	7	3445X.52
70	95 x 1/6	72	66	40	8	3445X.70
85	110 x 1/4	87	81	45	8	3445X.85
101,6	130 x 1/4	104	99	54	10	3445X.101
104	130 x 1/4	106	100	54	10	3445X.104
129	160 x 1/4	132	125	46	12	3445X.125
154	190 x 1/4	157	150	50	12	3445X.154

► **3445X : inox 304. Série 2.**



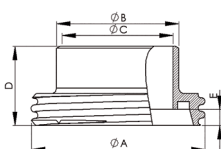
Ø	A	B	C	D	Réf.
13	28 x 1/8	13	10	21	3445X.13
19	34 x 1/8	19	16	21	3445X.19
23	44 x 1/6	23	20	24	3445X.23
29	52 x 1/6	29	26	29	3445X.29
35	58 x 1/6	35	32	32	3445X.35
41	65 x 1/6	41	38	33	3445X.41
53	78 x 1/6	53	50	35	3445X.53

► **3445Z : inox 316L. Série 1.**



Ø	A	B	C	D	E	Réf.
12	28 x 1/8	15	10	21	4	3445Z.12
18	34 x 1/8	21	16	21	4	3445Z.18
22	44 x 1/6	25	20	24	6	3445Z.22
28	52 x 1/6	31	26	29	7	3445Z.28
34	58 x 1/6	37	32	32	7	3445Z.34
40	65 x 1/6	43	38	33	7	3445Z.40
52	78 x 1/6	55	50	35	7	3445Z.52
70	95 x 1/6	72	66	40	8	3445Z.70
85	110 x 1/4	87	81	45	8	3445Z.85
101,6	130 x 1/4	104	99	54	10	3445Z.101
104	130 x 1/4	106	100	54	10	3445Z.104
129	160 x 1/4	132	125	46	12	3445Z.125
154	190 x 1/4	157	150	50	12	3445Z.154

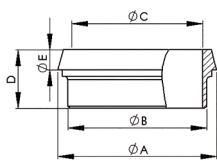
► **3445Z : inox 316L. Série 2.**



Ø	A	B	C	D	Réf.
13	28 x 1/8	13	10	21	3445Z.13
19	34 x 1/8	19	16	21	3445Z.19
23	44 x 1/6	23	20	24	3445Z.23
29	52 x 1/6	29	26	29	3445Z.29
35	58 x 1/6	35	32	32	3445Z.35
41	65 x 1/6	41	38	33	3445Z.41
53	78 x 1/6	53	50	35	3445Z.53

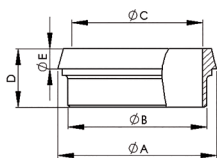
3446X - 3446Z Pièce lisse à souder.

► 3446X : inox 304. Série 1.



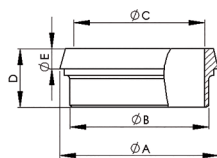
Ø	A	B	C	D	E	Réf.
12	22	15	10	17	6	3446X.12
18	28	21	16	17	6	3446X.18
22	36	25	20	18	8	3446X.22
28	44	31	26	22	10	3446X.28
34	50	37	32	25	10	3446X.34
40	56	43	38	26	10	3446X.40
52	68	55	50	28	11	3446X.52
70	86	72	66	32	12	3446X.70
85	100	87	81	37	12	3446X.85
101,6	121	104	99	44	15	3446X.101
104	121	106	100	44	15	3446X.104
129	150	132	125	34	17	3446X.125
154	176	157	150	37	18	3446X.154

► 3446X : inox 304. Série 2.



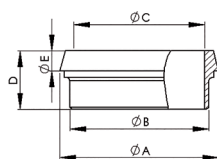
Ø	A	B	C	D	Réf.
13	22	13	10	17	3446X.13
19	28	19	16	17	3446X.19
23	36	23	20	18	3446X.23
29	44	29	26	22	3446X.29
35	50	35	32	25	3446X.35
41	56	41	38	26	3446X.41
53	68	53	50	28	3446X.53

► 3446Z : inox 316L. Série 1.



Ø	A	B	C	D	E	Réf.
12	22	15	10	17	6	3446Z.12
18	28	21	16	17	6	3446Z.18
22	36	25	20	18	8	3446Z.22
28	44	31	26	22	10	3446Z.28
34	50	37	32	25	10	3446Z.34
40	56	43	38	26	10	3446Z.40
52	68	55	50	28	11	3446Z.52
70	86	72	66	32	12	3446Z.70
85	100	87	81	37	12	3446Z.85
101,6	121	104	99	44	15	3446Z.101
104	121	106	100	44	15	3446Z.104
129	150	132	125	34	17	3446Z.125
154	176	157	150	37	18	3446Z.154

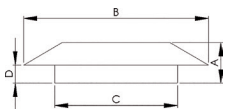
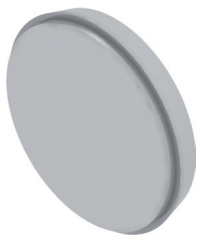
► 3446Z : inox 316L. Série 2.



Ø	A	B	C	D	Réf.
13	22	13	10	17	3446Z.13
19	28	19	16	17	3446Z.19
23	36	23	20	18	3446Z.23
29	44	29	26	22	3446Z.29
35	50	35	32	25	3446Z.35
41	56	41	38	26	3446Z.41
53	68	53	50	28	3446Z.53

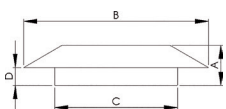
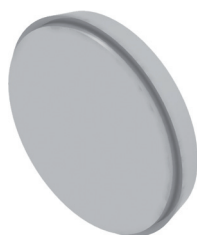
3447X - 3447Z Fond d'écrou.

► 3447X : inox 304. Série 1 et 2.



Ø	A	B	C	D	Réf.
12	9	22	18	6	3447X.12
18	9	28	24	6	3447X.18
22	13	36	30	8	3447X.22
28	13	44	35	10	3447X.28
34	13	50	41	10	3447X.34
40	13	56	48	10	3447X.40
52	14	68	61	11	3447X.52
70	16	86	79	12	3447X.70
85	16	100	93	12	3447X.85
101,6-104	20	121	114	15	3447X.101
129	22	150	137	17	3447X.125
154	24	176	163	18	3447X.154

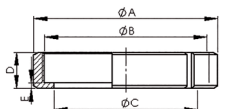
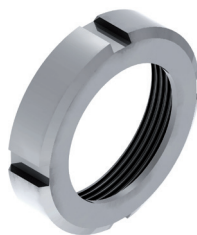
► 3447Z : inox 316L. Série 1 et 2.



Ø	A	B	C	D	Réf.
12	9	22	18	6	3447Z.12
18	9	28	24	6	3447Z.18
22	13	36	30	8	3447Z.22
28	13	44	35	10	3447Z.28
34	13	50	41	10	3447Z.34
40	13	56	48	10	3447Z.40
52	14	68	61	11	3447Z.52
70	16	86	79	12	3447Z.70
85	16	100	93	12	3447Z.85
101	20	121	114	15	3447Z.101
129	22	150	137	17	3447Z.125
154	24	176	163	18	3447Z.154

3448 Ecrou - Inox 304.

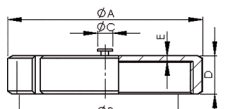
► 3448 : inox 304. Série 1 et 2.



Ø	A	B	C	D	E	Réf.
12	38	28 x 1/8	19	33	18	3448.12
18	44	34 x 1/8	25	38	18	3448.18
22	54	44 x 1/6	31	48	20	3448.22
28	63	52 x 1/6	36	56	21	3448.28
34	70	58 x 1/6	42	62	21	3448.34
40	78	65 x 1/6	49	70	21	3448.40
52	92	78 x 1/6	62	84	22	3448.52
70	112	95 x 1/6	80	102	25	3448.70
85	127	110 x 1/4	94	117	29	3448.85
101,6-104	148	130 x 1/4	115	138	31	3448.101
129	178	160 x 1/4	138	168	35	3448.125
154	210	190 x 1/4	164	200	41	3448.154

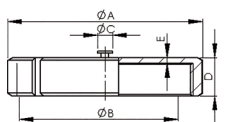
3449 - 3450 Ecrou bouchon.

► 3449 : inox 304.

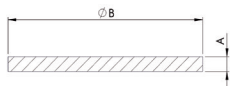


Ø	A	B	C	D	E	Réf.
22	54	44 x 1/6	16	20	3	3449.22
28	63	52 x 1/6	16	21	3	3449.28
34	70	58 x 1/6	16	21	3	3449.34
40	78	65 x 1/6	16	21	3	3449.40
52	92	78 x 1/6	16	22	3	3449.52
70	112	95 x 1/6	16	25	4	3449.70
85	127	110 x 1/4	16	29	5	3449.85
101,6-104	148	130 x 1/4	16	31	5	3449.101
129	178	160 x 1/4	16	31	6	3449.125

► 3450 : polyéthylène blanc.



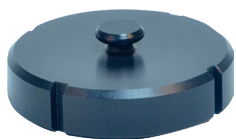
Ø	A	B	C	D	E	Réf.
28	63	52 x 1/6	16	21	3	3450.28
34	70	58x1/6	16	21	3	3450.34
40	78	65 x 1/6	16	21	3	3450.40
52	92	78 x 1/6	16	22	3	3450.52
70	112	95 x 1/6	16	25	4	3450.70
85	127	110x1/4	16	30	5	3450.85
101,6-104	148	130 x 1/4	16	31	5	3450.104



Ø	A	B	Réf.
20	3		3451.20
28	3	52	3451.28
34	3	58	3451.34
40	3	65	3451.40
52	3	78	3451.52
70	3	95	3451.70
85	3	110	3451.85
101,6-104	3	130	3451.101
125	3	160	3451.125

EBPPLNRD

Écrou DIN bouchon en plastique noir.



Réf.
EBPPLNRD52
EBPPLNRD70

CIDN

Chaînette à anneau de fixation pour écrou bouchon.



Ø	Longueur	Réf.
25-51	250	CI25DN25/32AN55
65	250	CI25DN65AN89
76-104	450	CI45DN80/100AN104

Dimensions en mm.

CIK

Chaînette à sertir pour écrou bouchon.



Longueur	Réf.
250	CI25K1
300	CI30K1

Dimensions en mm.

CAMK1

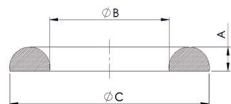
Chaînette inox 304 au mètre type 1.



Réf.
CAMK1



► 3452 : série 1 et 2.



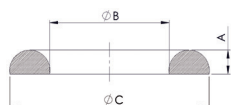
Ø	A	B	C	Réf.
12	4	12	20	3452.12
18	4	18	26	3452.18
22	4	23	33	3452.22
28	5	30	40	3452.28
34	5	36	46	3452.34
40	5	42	52	3452.40
52	5	54	64	3452.52
70	5	71	81	3452.70
85	5	85	95	3452.85
101,6-104	6	104	114	3452.101
125	7	130	142	3452.125
154	7	155	167	3452.154

3453 - 8660

Joint DIN.

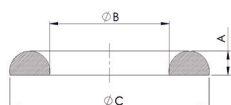


► 3453 : Viton®.



Ø	A	B	C	Réf.
12	4	12	20	3453.12
18	4	18	26	3453.18
22	4	23	33	3453.22
28	5	30	40	3453.28
34	5	36	46	3453.34
40	5	42	52	3453.40
52	5	54	64	3453.52
70	5	71	81	3453.70
85	5	85	95	3453.85
101,6-104	6	104	114	3453.101
125	7	130	142	3453.125
154	7	155	167	3453.154

► 8660 : EPDM.



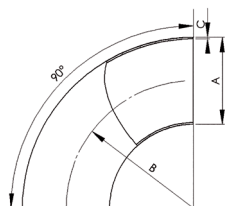
Ø	A	B	C	Réf.
12	4	12	20	8660.12
18	4	18	26	8660.18
22	4	23	33	8660.22
28	5	30	40	8660.28
34	5	36	46	8660.34
40	5	42	52	8660.40
52	5	54	64	8660.52
70	5	71	81	8660.70
85	5	85	95	8660.85
101-104	6	104	114	8660.101,6
125	7	130	142	8660.125
154	7	155	167	8660.154

AUTRES RACCORDS DIN

COUDES DIN 11850-1

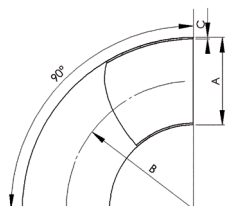
8361X - 8361Z Coude 90° - 1,5D - Roulé soudé - Sans partie droite.

► 8361X : inox 304. Série 1.



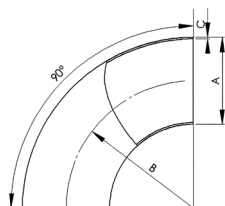
Ø	A	B	C	Réf.
18	18	27	1,5	8361X.18
22	22	40	1,5	8361X.22
28	28	50	1,5	8361X.28
34	34	55	1,5	8361X.34
40	40	60	1,5	8361X.40
52	52	70	1,5	8361X.52
70	70	80	2	8361X.70
85	85	90	2	8361X.85
104	104	100	2	8361X.104
129	129	187,5	2	8361X.129
154	154	225	2	8361X.154

► 8361X : inox 304. Série 2.



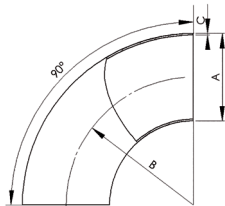
Ø	A	B	C	Réf.
19	19	27	1,5	8361X.19
23	23	40	1,5	8361X.23
29	29	50	1,5	8361X.29
35	35	55	1,5	8361X.35
41	41	60	1,5	8361X.41
53	53	70	1,5	8361X.53

► 8361Z : inox 316L. Série 1.



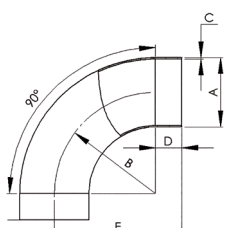
Ø	A	B	C	Réf.
18	18	27	1,5	8361Z.18
22	22	40	1,5	8361Z.22
28	28	50	1,5	8361Z.28
34	34	55	1,5	8361Z.34
40	40	60	1,5	8361Z.40
52	52	70	1,5	8361Z.52
70	70	80	2	8361Z.70
85	85	90	2	8361Z.85
104	104	100	2	8361Z.104
129	129	187,5	2	8361Z.129
154	154	225	2	8361Z.154

► 8361Z : inox 316L. Série 2.



Ø	A	B	C	Réf.
19	19	27	1,5	8361Z.19
23	23	40	1,5	8361Z.23
29	29	50	1,5	8361Z.29
35	35	55	1,5	8361Z.35
41	41	60	1,5	8361Z.41
53	53	70	1,5	8361Z.53

8362Z Coude 90° - 1,5D - Roulé soudé - Avec partie droite.

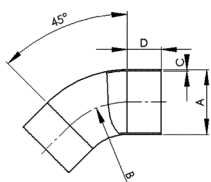


Ø	A	B	C	Réf.
28	28	50	1,5	8362Z.28
34	34	52	1,5	8362Z.34
40	40	60	2	8362Z.40
52	52	72	2	8362Z.52
70	70	85	2	8362Z.70
85	85	93	2	8362Z.85

8363Z

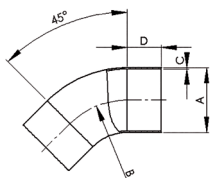
Coude 45° - 1D - Inox 316L - Roulé soudé - Avec partie droite.

► 8363Z : série 1.



Ø	Réf.
28	8363Z.28
34	8363Z.34
40	8363Z.40
52	8363Z.52
70	8363Z.70
85	8363Z.85

► 8363Z : série 2.



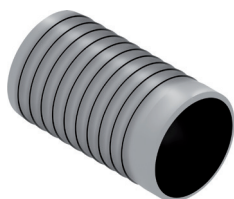
Ø	Réf.
29	8363Z.29
35	8363Z.35
41	8363Z.41
53	8363Z.53

EMBOUT CANNELÉ DIN 11850-1

3457

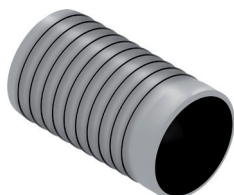
Embout cannelé - Inox 304.

► 3457 : série 1.



Ø	Réf.
12	3457.12
18	3457.18
22	3457.22
28	3457.28
34	3457.34
40	3457.40
52	3457.52
70	3457.70
85	3457.85
101,6	3457.101
104	3457.104

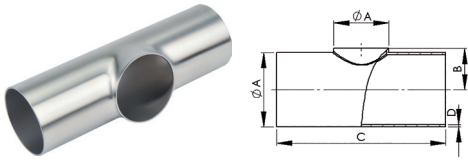
► 3457 : série 2.



Ø	Réf.
13	3457.13
19	3457.19
23	3457.23
29	3457.29
35	3457.35
41	3457.41
53	3457.53

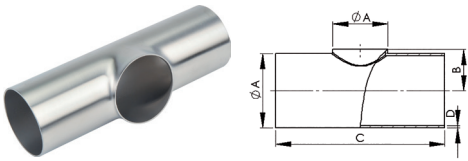
8364X - 8364Z Té à souder - Sans partie droite.

► 8364X : inox 304. Série 1.



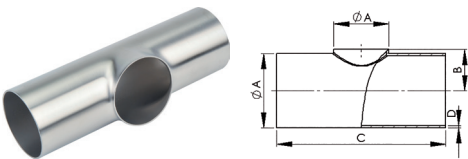
Ø	A	B	C	Réf.
12	12	7,5	52	8364X.12
18	18	10,5	70	8364X.18
22	22	13,5	94	8364X.22
28	28	16,5	100	8364X.28
34	34	19	110	8364X.34
40	40	22	120	8364X.40
52	52	29,5	140	8364X.52
70	70	40	160	8364X.70
85	85	48,5	180	8364X.85
101,6	101,6	55	200	8364X.101
129	129	68	250	8364X.129
154	154	80	300	8364X.154

► 8364X : inox 304. Série 2.



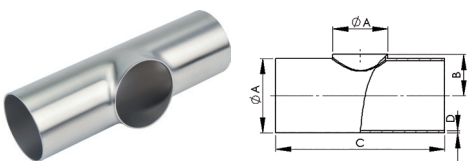
Ø	A	B	C	Réf.
13	13	7,5	52	8364X.13
19	19	10,5	70	8364X.19
23	23	13,5	94	8364X.23
29	29	16,5	100	8364X.29
35	35	19	110	8364X.35
41	41	22	120	8364X.41
53	53	29,5	140	8364X.53

► 8364Z : inox 316L. Série 1.



Ø	A	B	C	Réf.
12	12	7,5	52	8364Z.12
18	18	10,5	70	8364Z.18
28	28	16	100	8364Z.28
34	34	19	110	8364Z.34
40	40	22	120	8364Z.40
52	52	29,5	140	8364Z.52
70	70	40	160	8364Z.70
85	85	48,5	180	8364Z.85
101,6	101,6	55	200	8364Z.101.6
129	129	68	250	8364Z.129
154	154	80	300	8364Z.154

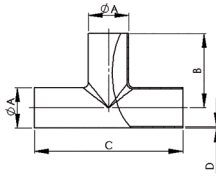
► 8364Z : inox 316L. Série 2.



Ø	A	B	C	Réf.
13	13	7,5	52	8364Z.13
19	19	10,5	70	8364Z.19
23	23	13,5	94	8364Z.23
29	29	16,5	100	8364Z.29
35	35	19	110	8364Z.35
41	41	22	120	8364Z.41
53	53	29,5	140	8364Z.53

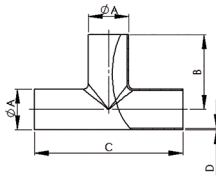
8365X - 8365Z Té à souder - Avec partie droite.

► 8365X : inox 304.



Ø	A	B	C	Réf.
28	28	50	100	8365X.28
34	34	55	110	8365X.34
40	40	60	120	8365X.40
52	52	70	140	8365X.52
70	70	80	160	8365X.70
85	85	90	180	8365X.85

► 8365Z : inox 316L.

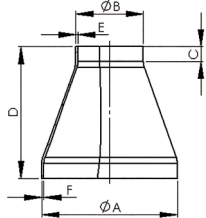


Ø	A	B	C	Réf.
12	12	35	10	8365Z.12
18	18	35	10	8365Z.18
22	22	47	94	8365Z.22
28	28	50	100	8365Z.28
34	34	55	110	8365Z.34
40	40	60	120	8365Z.40
52	52	70	140	8365Z.52
70	70	80	160	8365Z.70
85	85	90	180	8365Z.85

RÉDUCTION DIN 11850-1

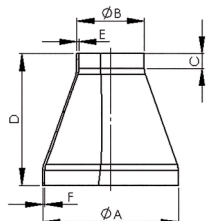
8650Z - 8651Z Réduction concentrique - Inox 316L - avec partie droite.

► 8650Z : inox 316L. Série 1.



Ø	A	B	Réf.
28-22	28	22	8650Z.02
34-28	34	28	8650Z.03
40-28	40	28	8650Z.05
40-34	40	34	8650Z.04
52-28	52	28	8650Z.08
52-34	52	34	8650Z.07
52-40	52	40	8650Z.06
70-40	70	40	8650Z.10
70-52	70	52	8650Z.09
85-52	85	52	8650Z.12
85-70	85	70	8650Z.11
104-70	104	70	8650Z.14
104-85	104	85	8650Z.13
129-85	129	85	8650Z.15
129-104	129	104	8650Z.16
154-104	154	104	8650Z.17
154-129	154	129	8650Z.18

► 8651Z : inox 316L. Série 2.



Ø	A	B	Réf.
29-23	29	23	8651Z.02
35-29	35	29	8651Z.03
41-29	41	29	8651Z.05
41-35	41	35	8651Z.04
53-29	53	29	8651Z.08
53-35	53	35	8651Z.07
53-41	53	41	8651Z.06
70-41	70	41	8651Z.10
70-53	70	53	8651Z.09

COLLIERS DE FIXATION DIN 11850-1

3458

Collier hexagonal à charnière - Inox 304 - Sans tige.



Ø	A	B	Réf.
28	28	64	3458.28
34	34	64	3458.34
40	40	78	3458.40
52	52	90	3458.52
70	70	111	3458.70
85	85	125	3458.85

3459

Collier hexagonal à charnière - Inox 304 - Avec tige.

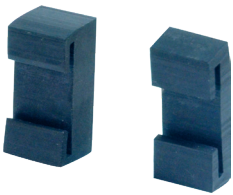


Ø	A	B	Réf.
28	28	64	3459.28
34	34	64	3459.34
40	40	78	3459.40
52	52	90	3459.52
70	70	111	3459.70
85	85	125	3459.85

BUPMCNT

Butée de 3mm en EDPM noir sans perçage pour tous colliers hexagonaux.

Cond. cciales cat. Industrie
Thème SMS



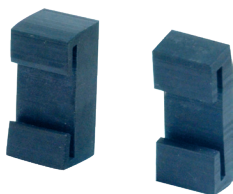
Réf.

BUPMCNT81814

BUGMCNT

Butée de 10mm en EPDM noir sans perçage pour tous colliers hexagonaux.

Cond. cciales cat. Industrie
Thème SMS



Réf.

BUGMCNT81820

3460**Collier rond à vis - Inox 304 - Avec tige pleine.**

Ø	A	B	Réf.
18	18	55	3460.18
22	22	55	3460.22
28	28	55	3460.28
34	34	55	3460.34
40	40	55	3460.40
52	52	55	3460.52
70	70	55	3460.70
85	85	55	3460.85
104	104	55	3460.104
129	129	55	3460.129

8651**Collier rond à vis - Inox 304 - Sans tige.**

Ø	A	Réf.
18	18	8651.18
22	22	8651.22
28	28	8651.28
34	34	8651.34
40	40	8651.40
52	52	8651.52
70	70	8651.70
85	85	8651.85
104	104	8651.104
129	129	8651.129
154	154	8651.154

TUBES DIN

TUAD04PED - TUAD6LPED

Tube non hypertrempé - DIN.

EQUIPEMENTS

NOUS CONSULTER.

► TUAD04PED : inox 304L. Série 1.



Ø	Epaisseur	Réf.
18	1,50	TUAD04PED181,5
22	1,50	TUAD04PED221,5
28	1,50	TUAD04PED281,5
34	1,50	TUAD04PED341,5
40	1,50	TUAD04PED401,5
52	1,50	TUAD04PED521,5
70	2,00	TUAD04PED702
85	2,00	TUAD04PED852
129	2,00	TUAD04PED1292
154	2,00	TUAD04PED1542

Dimensions en mm

► TUAD04PED : inox 304L. Série 2.



Ø	Epaisseur	Réf.
19	1,50	TUAD04PED191,5
23	1,50	TUAD04PED231,5
29	1,50	TUAD04PED291,5
35	1,50	TUAD04PED351,5
41	1,50	TUAD04PED411,5
53	1,50	TUAD04PED531,5

Dimensions en mm

► TUAD6LPED : inox 316L. Série 1.



Ø	Epaisseur	Réf.
18	1,50	TUAD6LPED181,5
22	1,50	TUAD6LPED221,5
28	1,50	TUAD6LPED281,5
34	1,50	TUAD6LPED341,5
40	1,50	TUAD6LPED401,5
52	1,50	TUAD6LPED521,5
70	2,00	TUAD6LPED702
85	2,00	TUAD6LPED852
129	2,00	TUAD6LPED1292
154	2,00	TUAD6LPED1542

Dimensions en mm

► TUAD04PED : inox 316L. Série 2.



Ø	Epaisseur	Réf.
19	1,50	TUAD6LPED191,5
23	1,50	TUAD6LPED231,5
29	1,50	TUAD6LPED291,5
35	1,50	TUAD6LPED351,5
41	1,50	TUAD6LPED411,5
53	1,50	TUAD6LPED531,5

Dimensions en mm