

MACON

- 534** Vannes papillon
- 536** Accessoires pour vannes papillon
- 536** Actionneurs pneumatiques
- 537** Vannes à sphère
- 538** Robinetterie
- 542** Brides carrées
- 544** Raccords union
- 548** Raccords à visser
- 549** Colliers
- 550** Accessoires pour foudres bois



VANNES PAPILLON NORME MACON

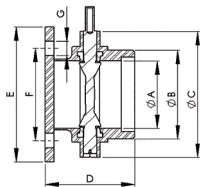
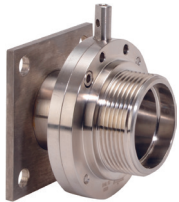
8801

Vanne papillon - Inox 316L - Manchette EPDM - Bride trous lisses - Fileté.



AUTRES DEMANDES

- Filetage SMS/DIN, NOUS CONSULTER.



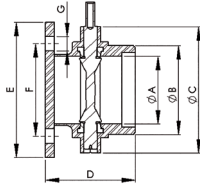
| Ø | A | B | C | D | E | F | Réf. |
|-----|-----|----------|-----|-----|-----|-----|----------|
| 43 | 40 | 55 x 3 | 90 | 74 | 100 | 75 | 8801.43 |
| 53 | 50 | 67 x 3 | 105 | 80 | 100 | 90 | 8801.53 |
| 63 | 60 | 79 x 3,5 | 112 | 80 | 120 | 90 | 8801.63 |
| 73 | 70 | 90 x 3,5 | 125 | 82 | 120 | 102 | 8801.73 |
| 83 | 81 | 102 x 4 | 137 | 90 | 140 | 102 | 8801.83 |
| 103 | 100 | 125 x 4 | 157 | 110 | 140 | 75 | 8801.103 |

8802 - 8803

Vanne papillon - Manchette EPDM - Bride trous oblongs - Fileté.

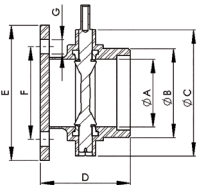


► 8802 : inox 304.



| Ø | A | B | C | D | E | F | Réf. |
|----|----|----------|-----|----|-----|---------|---------|
| 43 | 40 | 55 x 3 | 90 | 74 | 100 | 60 x 75 | 8802.43 |
| 53 | 50 | 67 x 3 | 105 | 80 | 100 | 60 x 75 | 8802.53 |
| 73 | 70 | 90 x 3,5 | 125 | 82 | 120 | 82 x 90 | 8802.73 |

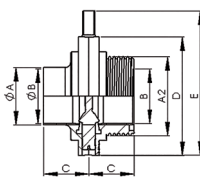
► 8803 : inox 316L.



| Ø | A | B | C | D | E | F | Réf. |
|----|----|----------|-----|----|-----|-------|---------|
| 43 | 40 | 55 x 3 | 90 | 74 | 100 | 60x75 | 8803.43 |
| 53 | 50 | 67 x 3 | 105 | 80 | 100 | 60x75 | 8803.53 |
| 73 | 70 | 90 x 3,5 | 125 | 82 | 120 | 82x90 | 8803.73 |

8804

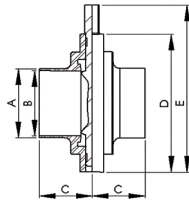
Vanne papillon - Inox 316L - Manchette EPDM - Lisse/fileté.



| Ø | A | A2 | B | C | D | Réf. |
|-----|-----|----------|-----|----|-----|----------|
| 43 | 43 | 55 x 3 | 40 | 37 | 90 | 8804.43 |
| 53 | 53 | 67 x 3 | 50 | 40 | 105 | 8804.53 |
| 63 | 63 | 79 x 3,5 | 60 | 40 | 112 | 8804.63 |
| 73 | 73 | 90 x 3,5 | 70 | 41 | 125 | 8804.73 |
| 83 | 85 | 102 x 4 | 81 | 40 | 137 | 8804.83 |
| 103 | 104 | 125 x 4 | 100 | 45 | 157 | 8804.103 |

8805

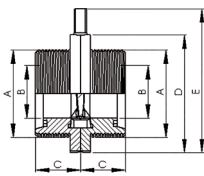
Vanne papillon - Inox 316L - Manchette EPDM - Lisse/lisse.



| Ø | A | B | C | D | E | Réf. |
|----|----|----|----|-----|-------|---------|
| 43 | 43 | 40 | 37 | 90 | 106.5 | 8805.43 |
| 53 | 53 | 50 | 40 | 105 | 126.5 | 8805.53 |
| 73 | 73 | 70 | 41 | 125 | 146.5 | 8805.73 |
| 83 | 85 | 81 | 40 | 137 | 158.5 | 8805.83 |

8806

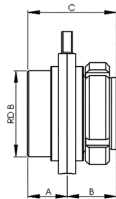
Vanne papillon - Inox 316L - Manchette EPDM - Fileté/fileté.



| Ø | A | B | C | D | E | Réf. |
|----|----------|------|----|-----|-----|---------|
| 43 | 55 x 3 | 33,5 | 37 | 90 | 101 | 8806.43 |
| 53 | 67 x 3 | 49,6 | 40 | 105 | 107 | 8806.53 |
| 63 | 79 x 3,5 | 60,2 | 40 | 112 | 127 | 8806.63 |
| 73 | 90 x 3,5 | 70 | 41 | 125 | 134 | 8806.73 |
| 83 | 102 X 4 | 81 | 41 | 137 | 147 | 8806.83 |

8807

Vanne papillon - inox 316L - Manchette EPDM - Fileté/femelle.



| Ø | A | B | C | Réf. |
|----|----|----|-----|---------|
| 43 | 37 | 56 | 93 | 8807.43 |
| 53 | 40 | 59 | 99 | 8807.53 |
| 73 | 41 | 59 | 100 | 8807.73 |

ACCESSOIRES POUR VANNES PAPILLON NORME MACON



RÉPONDANT AUX NORMES SMS, DIN ET MACON.
DESCRIPTIFS ET TABLEAUX TARIFAIRES, **VOIR THÈME SMS**



JOINTS modèles
8697T en EPDM,
8698T en FKM,
8699 en silicone



PAPILLON
modèle PAPE6LT



VOLANT
modèle REMI4LK



POIGNÉE ET ARCADE
modèles
8677
8678

POIGNÉES



ACTIONNEURS PNEUMATIQUES POUR VANNES MACON



RÉPONDANT AUX NORMES SMS, DIN ET MACON.
DESCRIPTIFS ET TABLEAUX TARIFAIRES, **VOIR THÈME SMS**



**VÉRIN PNEUMATIQUE
SIMPLE EFFET**
modèle VVSEK

**BOÎTIER DE CONTRÔLE POUR VÉRIN
PNEUMATIQUE SIMPLE EFFET**
modèle BUK



ELECTRODISTRIBUTEUR
modèle EVJ



DÉTECTEURS DE POSITION IFM
modèles
DP1C
DPC



DÉTECTEUR DE POSITION
modèle MICC



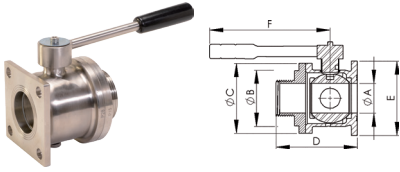
VANNES À SPHÈRE NORME MACON

8808

Vanne à boule - Inox 316 - Démontable - Série lourde RBP3 - Bride trous lisses- Fileté.

AUTRES DEMANDES

- Poignée INOX, NOUS CONSULTER.



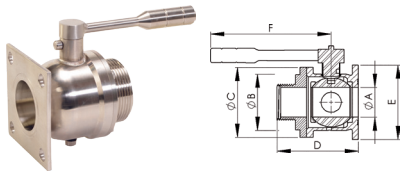
| Ø | A | B | C | D | E | Réf. |
|----|----|----------|-----|-------|-----|---------|
| 43 | 40 | 55 x 3 | 94 | 104.6 | 100 | 8808.43 |
| 53 | 50 | 67 x 3 | 105 | 112 | 100 | 8808.53 |
| 73 | 70 | 90 x 3,5 | 140 | 133 | 120 | 8808.73 |

8809

Vanne à boule - Inox 316L - Démontable - RBP2 - Bride trous lisses - Fileté.

AUTRES DEMANDES

- Kits joint modèles PJRBP1V et PJRBP3V pour vannes à boule types RBP2 et RBP3, NOUS CONSULTER.

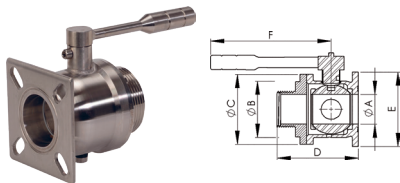


| Ø | A | B | C | D | E | Réf. |
|----|----|----------|-----|-------|-----|---------|
| 43 | 36 | 55 x 3 | 94 | 104.6 | 100 | 8809.43 |
| 53 | 45 | 67 x 3 | 105 | 112 | 100 | 8809.53 |
| 73 | 65 | 90 x 3,5 | 140 | 133 | 120 | 8809.73 |

8810 - 8811

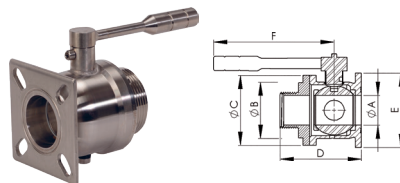
Vanne à boule - Démontable - RBP2 - Bride trous oblongs - Fileté.

► **8810 : inox 304.**



| Ø | A | B | C | D | E | Réf. |
|----|----|----------|-----|-------|-----|---------|
| 43 | 36 | 55 x 3 | 94 | 104.6 | 100 | 8810.43 |
| 53 | 45 | 67 x 3 | 105 | 112 | 100 | 8810.53 |
| 73 | 65 | 90 x 3,5 | 140 | 133 | 120 | 8810.73 |

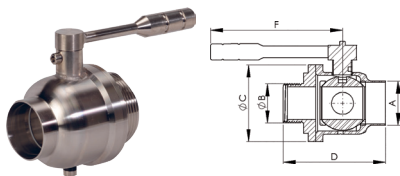
► **8811 : inox 316L.**



| Ø | A | B | C | D | E | Réf. |
|----|----|----------|-----|-------|-----|---------|
| 43 | 36 | 55 x 3 | 94 | 104.6 | 100 | 8811.43 |
| 53 | 45 | 67 x 3 | 105 | 112 | 100 | 8811.53 |
| 73 | 65 | 90 x 3,5 | 140 | 133 | 120 | 8811.73 |

8813

Vanne à boule - Inox 316L - Démontable - Lisse/fileté.



| Ø | A | B | C | D | E | Réf. |
|----|----|----------|-----|-------|-----|---------|
| 43 | 36 | 55 x 3 | 94 | 104.6 | 100 | 8813.43 |
| 53 | 45 | 67 x 3 | 105 | 112 | 100 | 8813.53 |
| 73 | 65 | 90 x 3,5 | 140 | 133 | 120 | 8813.73 |

PJRBP1 - PJRBP3

Pochette de joints pour vanne à boule RBP2/RBP3.

► **PJRBP1 : pour vanne à boule RBP2.**



| Ø | Réf. |
|----|----------|
| 43 | PJRBP143 |
| 53 | PJRBP153 |
| 73 | PJRBP173 |

► **PJRBP3 : pour vanne à boule RBP3.**



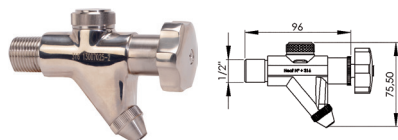
| Ø | Réf. |
|----|-----------|
| 43 | PJRBP3V43 |
| 53 | PJRBP3V53 |
| 73 | PJRBP3V73 |

ROBINETTERIE NORME MACON

5410 Robinet dégustateur - Tout inox 316 - Joint EPDM - 1/2" (15/21).

AUTRES DEMANDES

- Pour gamme de robinets et montures, agréments 1935/2004 ou BNIC NOUS CONSULTER.

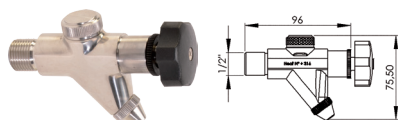


| Ø | Réf. |
|-----|---------|
| 1/2 | 5410.04 |

5411 Robinet dégustateur - Inox 316 - Joints EPDM - Volant et bague PE - 1/2" (15/21).

AUTRES DEMANDES

- Pour gamme de robinets et montures, agréments 1935/2004 ou BNIC NOUS CONSULTER.

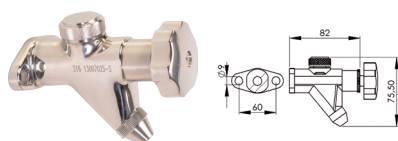


| Ø | Réf. |
|-----|---------|
| 1/2 | 5411.04 |

5412 Robinet dégustateur - Tout inox 316 - Joints EPDM - A bride ovale.

AUTRES DEMANDES

- Pour gamme de robinets et montures, agréments 1935/2004 ou BNIC NOUS CONSULTER.

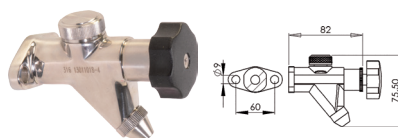


| Réf. |
|---------|
| 5412.04 |

5413 Robinet dégustateur - Inox 316 - Joints EPDM - Volant et bague PE - A bride ovale.

AUTRES DEMANDES

- Pour gamme de robinets et montures, agréments 1935/2004 ou BNIC NOUS CONSULTER.

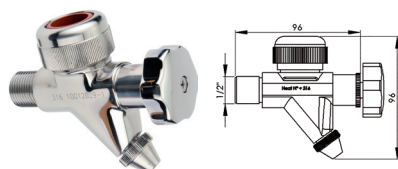


| Réf. |
|---------|
| 5413.04 |

5415 Robinet de niveau - Tout inox 316 - Joints EPDM et silicone - 1/2" (15/21).

AUTRES DEMANDES

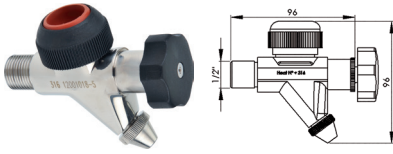
- Pour gamme de robinets et montures, agréments 1935/2004 ou BNIC NOUS CONSULTER.



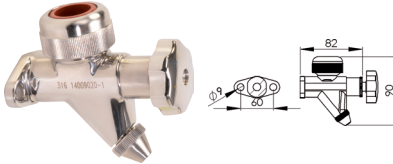
| Ø | Réf. |
|-----|---------|
| 1/2 | 5415.04 |

5416**Robinet de niveau - Inox 316 - Joints EPDM et silicone - Volant et bagues PE - 1/2" (15/21).****AUTRES DEMANDES**

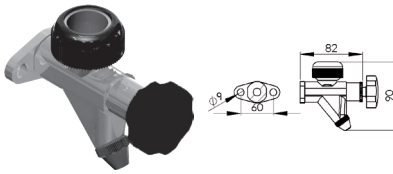
- Pour gamme de robinets et montures, agréments 1935/2004 ou BNIC NOUS CONSULTER.

Ø
1/2Réf.
5416.04**5417****Robinet de niveau - Tout inox 316 - Joints EPDM et silicone - A bride ovale.****AUTRES DEMANDES**

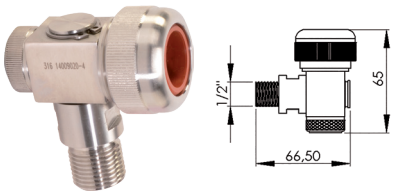
- Pour gamme de robinets et montures, agréments 1935/2004 ou BNIC NOUS CONSULTER.

Réf.
5417.04**5418****Robinet de niveau - Inox 316 - Joints EPDM et silicone - Volant et bagues PE - A bride ovale.****AUTRES DEMANDES**

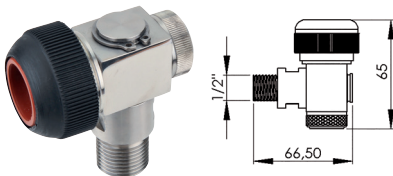
- Pour gamme de robinets et montures, agréments 1935/2004 ou BNIC NOUS CONSULTER.

Réf.
5418.04**5420****Monture supérieure de niveau - Tout Inox 316 - Joints EPDM et silicone - 1/2" (15/21).****AUTRES DEMANDES**

- Pour gamme de robinets et montures, agréments 1935/2004 ou BNIC NOUS CONSULTER.

Ø
1/2Réf.
5420.04**5421****Monture supérieure de niveau - Inox 316 - Joints EPDM et silicone - Bague PE - 1/2" (15/21).****AUTRES DEMANDES**

- Pour gamme de robinets et montures, agréments 1935/2004 ou BNIC NOUS CONSULTER.

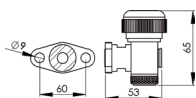
Ø
1/2Réf.
5421.04

5422

Monture supérieure de niveau - Tout inox 316 - Joints EPDM et silicone - Bride ovale.

AUTRES DEMANDES

- Pour gamme de robinets et montures, agréments 1935/2004 ou BNIC NOUS CONSULTER.



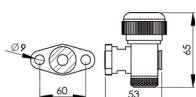
| Ø | Réf. |
|-----|---------|
| 1/2 | 5422.04 |

5423

Monture supérieure de niveau - Inox 316 - Joints EPDM et silicone - Bague PE - Bride ovale.

AUTRES DEMANDES

- Pour gamme de robinets et montures, agréments 1935/2004 ou BNIC NOUS CONSULTER.



| Ø | Réf. |
|-----|---------|
| 1/2 | 5423.04 |

8871

Pochette de joints EPDM pour robinet de niveau, dégustateur et retour de niveau.



| Réf. |
|---------|
| 8871.01 |
| 8871.02 |
| 8871.03 |

8870

Pochette de joints viton® pour robinet de niveau, dégustateur et retour de niveau.



AGRÉMENTS

- BNIC



| Désignation | Réf. |
|------------------|---------|
| Niveau | 8870.01 |
| Dégustateur | 8870.02 |
| Retour de niveau | 8870.03 |

5424

Volant inox pour robinets dégustateurs et de niveau.



| Réf. |
|---------|
| 5424.00 |

5425

Volant polyéthylène pour robinets dégustateurs et de niveau.



Réf.

5425.00

8843

Bride ovale à souder - Inox 304L - trous taraudés M8X1.



Réf.

8843.00

5426

Bague de serrage inox presse-étoupe pour robinets de niveau.



Réf.

5426.00

5427

Bague de serrage polyéthylène presse-étoupe pour robinets de niveau.



Réf.

5427.00

5428

Bague de serrage inox d'axe de robinets dégustateurs/niveau.

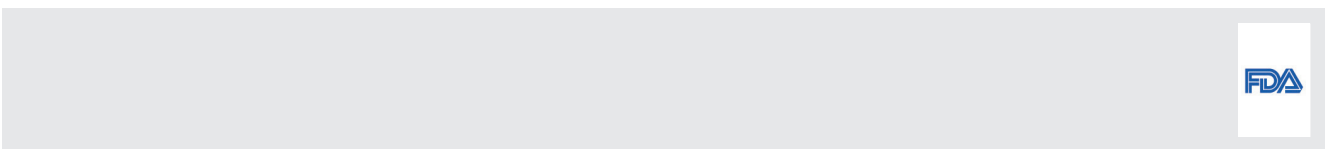


Réf.

5428.00

8840

Joint bride ovale - Buna.



FDA

A

60

B

30

C

43

D

9

Réf.

8840.01



8841

Joint de porte tube pour robinet de niveau 20x24 silicone.



A

32.5

B

16.4

C

23.4

Réf.

8841.01

5431

Tube transparent Gerpalon pour robinets de niveau - Diamètre 20 x 24.



| Ø | Réf. |
|---------|---------|
| 24 x 20 | 5431.00 |

Prix au mètre.

5432

Règle à niveau millimétrée - Inox 304L.

AVERTISSEMENT

- Fourni sans tube Gerpalon 5431.00.

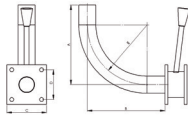


| Réf. |
|---------|
| 5432.00 |

Prix au mètre.

5435

Coude décanteur - Inox 316 - Joints EPDM - Bride carrée/trous lisses.



| Ø | Réf. |
|----|---------|
| 43 | 5435.43 |
| 53 | 5435.53 |
| 63 | 5435.63 |
| 73 | 5435.73 |

JTCDNBRV

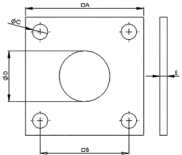
Joint torique en NBR pour coude décanteur 5435.

| Réf. |
|------------|
| JTCDNBRV43 |
| JTCDNBRV53 |
| JTCDNBRV73 |

BRIDES CARRÉES

5439

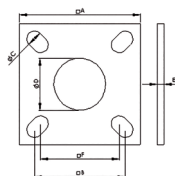
Bride carrée - Trous lisses - Inox 304.



| Ø | A | B | C | D | E | Réf. |
|-----|-----|-----|----|-----|---|----------|
| 43 | 100 | 75 | 13 | 43 | 6 | 5439.43 |
| 53 | 100 | 75 | 13 | 53 | 6 | 5439.53 |
| 63 | 120 | 82 | 13 | 63 | 8 | 5439.63 |
| 63 | 120 | 90 | 13 | 63 | 8 | 5439.631 |
| 64 | 100 | 75 | 13 | 64 | 6 | 5439.64 |
| 73 | 120 | 90 | 13 | 73 | 8 | 5439.73 |
| 83 | 120 | 82 | 13 | 83 | 8 | 5439.83 |
| 83 | 120 | 90 | 13 | 83 | 8 | 5439.831 |
| 83 | 140 | 102 | 13 | 83 | 8 | 5439.832 |
| 83 | 140 | 90 | 13 | 83 | 8 | 5439.833 |
| 103 | 140 | 102 | 13 | 103 | 8 | 5439.103 |

5440

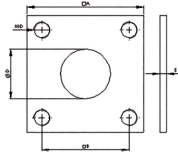
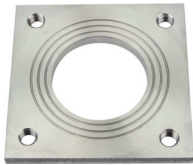
Bride carrée - Trous oblongs - Inox 304.



| Ø | A | B | C | D | E | Réf. |
|----|-----|---------|----|----|---|---------|
| 43 | 100 | 65 x 75 | 13 | 43 | 6 | 5440.43 |
| 53 | 100 | 65 x 75 | 13 | 53 | 6 | 5440.53 |
| 73 | 120 | 80 x 90 | 13 | 73 | 8 | 5440.73 |

5441

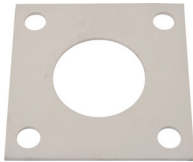
Bride carrée - Trous taraudés - Inox 304.



| Ø | A | B | C | D | E | Réf. |
|-----|-----|-----|-----|-----|----|----------|
| 43 | 100 | 75 | M10 | 43 | 8 | 5441.43 |
| 43 | 100 | 75 | M10 | 43 | 8 | 5441.431 |
| 53 | 100 | 75 | M10 | 53 | 8 | 5441.53 |
| 53 | 100 | 75 | M12 | 53 | 8 | 5441.531 |
| 63 | 120 | 90 | M12 | 63 | 10 | 5441.63 |
| 64 | 100 | 75 | M12 | 64 | 10 | 5441.64 |
| 73 | 120 | 90 | M12 | 73 | 10 | 5441.73 |
| 83 | 140 | 102 | M12 | 83 | 10 | 5441.83 |
| 103 | 140 | 102 | M12 | 103 | 10 | 5441.103 |

8879

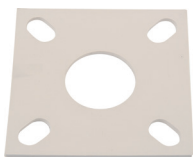
Joint de bride carrée - Trous ronds - EPDM blanc.



| Ø | Réf. |
|-----|----------|
| 43 | 8879.43 |
| 43 | 8879.431 |
| 53 | 8879.53 |
| 53 | 8879.531 |
| 63 | 8879.63 |
| 63 | 8879.631 |
| 73 | 8879.73 |
| 83 | 8879.83 |
| 83 | 8879.831 |
| 103 | 8879.103 |

8880

Joint de bride carrée - Trous oblongs - EPDM blanc.



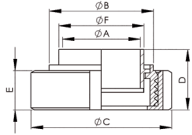
| Ø | Réf. |
|----|---------|
| 43 | 8880.43 |
| 53 | 8880.53 |
| 73 | 8880.73 |

RACCORDS MACON

RACCORDS UNION MACON

5444

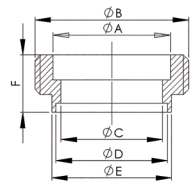
Raccord union - Inox 316 - Joint EPDM - A souder.



| Ø | A | B | C | D | E | Réf. |
|-----|------|----------|-----|------|----|----------|
| 43 | 22,5 | 55 x 3 | 51 | 35,5 | 19 | 5444.43 |
| 53 | 35,5 | 67 x 3 | 74 | 40 | 23 | 5444.53 |
| 63 | 48,5 | 79 x 3 | 84 | 41 | 24 | 5444.63 |
| 73 | 60,5 | 90 x 3,5 | 100 | 45 | 28 | 5444.73 |
| 83 | 72,9 | 102 x 4 | 114 | 47 | 30 | 5444.83 |
| 103 | 97,6 | 125 x 4 | 150 | 50 | 31 | 5444.103 |

5445

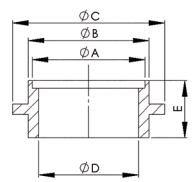
Pièce filetée à souder - Inox 316.



| Ø | A | B | C | D | E | Réf. |
|-----|-----|----------|-----|--------|--------|----------|
| 43 | 45 | 55 x 3 | 40 | 43,30 | 46,30 | 5445.43 |
| 53 | 55 | 67 x 3 | 50 | 53,30 | 56,30 | 5445.53 |
| 63 | 66 | 79 x 3 | 60 | 63,30 | 66,30 | 5445.63 |
| 73 | 76 | 90 x 3,5 | 70 | 73,30 | 76,30 | 5445.73 |
| 83 | 86 | 102 x 4 | 80 | 83,30 | 86,30 | 5445.83 |
| 103 | 106 | 125 x 4 | 100 | 104,20 | 108,00 | 5445.103 |

5446

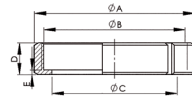
Pièce lisse à souder - Inox 316.



| Ø | A | B | C | D | E | Réf. |
|-----|--------|--------|--------|-----|-------|----------|
| 43 | 43,30 | 46,30 | 50,00 | 40 | 22,00 | 5446.43 |
| 53 | 53,30 | 56,30 | 62,50 | 50 | 22,00 | 5446.53 |
| 63 | 63,30 | 66,30 | 73,50 | 60 | 22,00 | 5446.63 |
| 73 | 73,30 | 76,30 | 85,00 | 70 | 22,00 | 5446.73 |
| 83 | 83,30 | 86,30 | 96,00 | 80 | 22,00 | 5446.83 |
| 103 | 104,20 | 108,00 | 119,00 | 100 | 22,00 | 5446.103 |

5449

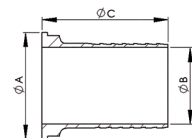
Ecrou - Inox 304 - 4 crans.



| Ø | A | B | C | Réf. |
|-----|-----|--------|----|----------|
| 43 | 70 | 55x3 | 25 | 5449.43 |
| 53 | 80 | 67x3 | 25 | 5449.53 |
| 63 | 95 | 79x3 | 25 | 5449.63 |
| 73 | 106 | 90x3,5 | 25 | 5449.73 |
| 83 | 118 | 102x4 | 25 | 5449.83 |
| 103 | 139 | 125x4 | 26 | 5449.103 |

5448

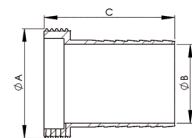
Douille à ligaturer - Inox 316.



| Ø | A | B | C | Réf. |
|----|----|------|----|---------|
| 43 | 40 | 50 | 79 | 5448.43 |
| 53 | 50 | 62,5 | 79 | 5448.53 |
| 63 | 60 | 73,5 | 79 | 5448.63 |
| 73 | 70 | 85 | 79 | 5448.73 |
| 83 | 80 | 96 | 79 | 5448.83 |

5447

Nez à ligaturer - Inox 316.



| Ø | A | B | C | Réf. |
|----|----|----|--------|---------|
| 43 | 43 | 40 | 55x3 | 5447.43 |
| 53 | 53 | 50 | 67x3 | 5447.53 |
| 63 | 63 | 60 | 79x3 | 5447.63 |
| 73 | 73 | 70 | 90x3,5 | 5447.73 |
| 83 | 83 | 80 | 102x4 | 5447.83 |

8876

Joint de raccord EPDM blanc.



| Ø | Réf. |
|-----|----------|
| 43 | 8876.43 |
| 53 | 8876.53 |
| 63 | 8876.63 |
| 73 | 8876.73 |
| 83 | 8876.83 |
| 103 | 8876.103 |

8881

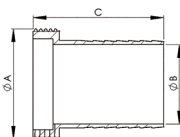
Joint de raccord MACON Viton® BNIC.



| Ø | Réf. |
|-----|----------|
| 43 | 8881.43 |
| 53 | 8881.53 |
| 63 | 8881.63 |
| 73 | 8881.73 |
| 83 | 8881.83 |
| 103 | 8881.103 |

5452

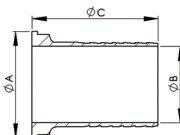
Nez à ligaturer - Inox 304.



| Ø | A | B | C | Réf. |
|----|----|--------|----|---------|
| 43 | 40 | 55x3 | 79 | 5452.43 |
| 53 | 50 | 67x3 | 79 | 5452.53 |
| 73 | 70 | 90x3,5 | 79 | 5452.73 |

5453

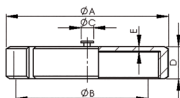
Douille à ligaturer - Inox 304.



| Ø | A | B | C | Réf. |
|----|----|------|----|---------|
| 43 | 40 | 50 | 79 | 5453.43 |
| 53 | 50 | 62.5 | 79 | 5453.53 |
| 73 | 70 | 85 | 79 | 5453.73 |

5454

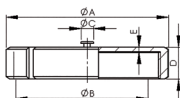
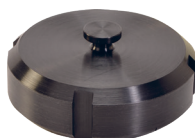
Ecrou bouchon - Inox 304 - Fixation pour chaîne.



| Ø | A | B | C | D | E | Réf. |
|-----|-----|--------|----|----|---|----------|
| 43 | 70 | 55x3 | 16 | 25 | 4 | 5454.43 |
| 53 | 80 | 67x3 | 16 | 25 | 4 | 5454.53 |
| 63 | 95 | 79x3 | 16 | 25 | 4 | 5454.63 |
| 73 | 106 | 90x3,5 | 16 | 25 | 4 | 5454.73 |
| 83 | 118 | 102x4 | 16 | 25 | 4 | 5454.83 |
| 103 | 139 | 125x4 | 16 | 26 | 4 | 5454.103 |

5455

Ecrou bouchon - Polyéthylène noir - Fixation pour chaîne.



| Ø | A | B | C | D | E | Réf. |
|-----|-----|--------|----|----|---|----------|
| 43 | 70 | 55x3 | 16 | 25 | 4 | 5455.43 |
| 53 | 80 | 67x3 | 16 | 25 | 4 | 5455.53 |
| 63 | 100 | 79x3 | 16 | 25 | 4 | 5455.63 |
| 73 | 106 | 90x3,5 | 16 | 25 | 4 | 5455.73 |
| 83 | 118 | 102x4 | 16 | 25 | 4 | 5455.83 |
| 103 | 140 | 125x4 | 16 | 25 | 4 | 5455.103 |

5456

Ecroû bouchon - Polyéthylène noir.



| Ø | A | B | C | D | E | Réf. |
|----|-----|--------|----|----|---|---------|
| 43 | 70 | 55x3 | 16 | 25 | 4 | 5456.43 |
| 53 | 80 | 67x3 | 16 | 25 | 4 | 5456.53 |
| 73 | 106 | 90x3,5 | 16 | 25 | 4 | 5456.73 |

CIDN

Chaînette à anneau de fixation pour écrou bouchon.



| Ø | Longueur | Réf. |
|--------|----------|-------------------|
| 25-51 | 250 | CI25DN25/32AN55 |
| 65 | 250 | CI25DN65AN89 |
| 76-104 | 450 | CI45DN80/100AN104 |

Dimensions en mm.

CIK

Chaînette à sertir pour écrou bouchon.



| Longueur | Réf. |
|----------|--------|
| 250 | CI25K1 |
| 300 | CI30K1 |

Dimensions en mm.

8877

Joint de bouchon EPDM blanc.



APPLICATIONS

- Pour bouchons 5454 et 5455.



| Ø | Réf. |
|-----|----------|
| 43 | 8877.43 |
| 53 | 8877.53 |
| 73 | 8877.73 |
| 83 | 8877.83 |
| 103 | 8877.103 |

8878

Joint de bouchon EPDM blanc.



APPLICATIONS

- Pour bouchon 5456.



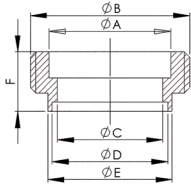
| Ø | Réf. |
|----|---------|
| 43 | 8878.43 |
| 53 | 8878.53 |
| 63 | 8878.63 |
| 73 | 8878.73 |

5459

Pièce filetée à souder - Inox 316.

APPLICATIONS

- Tubes SMS.



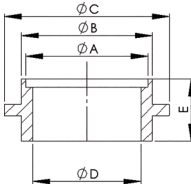
| Ø | A | B | C | D | E | Réf. |
|----|----|--------|------|------|----|---------|
| 38 | 45 | 55x3 | 35,9 | 38,2 | 46 | 5459.43 |
| 51 | 55 | 67x3 | 48,5 | 51,2 | 56 | 5459.53 |
| 76 | 76 | 90x3,5 | 70 | 72 | 76 | 5459.73 |

5460

Pièce lisse à souder - Inox 316.

APPLICATIONS

- Tubes SMS.



| Ø | A | B | C | D | E | Réf. |
|----|----|------|----|------|------|---------|
| 38 | 45 | 55x3 | 40 | 43,3 | 46,3 | 5460.43 |
| 51 | 55 | 67x3 | 50 | 53,3 | 56,3 | 5460.53 |
| 76 | 66 | 79x3 | 60 | 63,3 | 66,3 | 5460.73 |

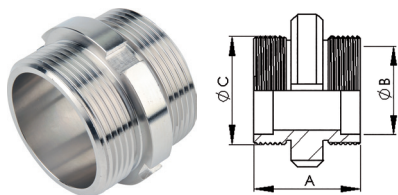
AUTRES RACCORDS MACON

À VISSER

5461 - 5462

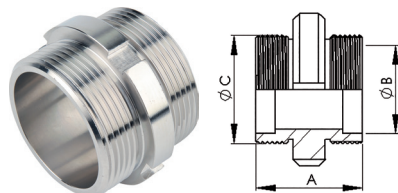
Raccord mâle/mâle.

► 5461 : inox 316.



| Ø | A | B | C | Réf. |
|----|----|----|--------|---------|
| 43 | 46 | 40 | 55x3 | 5461.43 |
| 53 | 46 | 50 | 67x3 | 5461.53 |
| 63 | 46 | 60 | 79x3,5 | 5461.63 |
| 73 | 46 | 70 | 90x3,5 | 5461.73 |

► 5462 : inox 304.

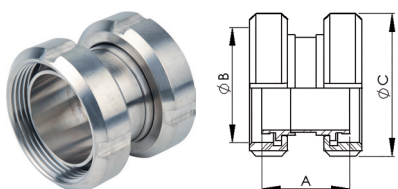


| Ø | A | B | C | Réf. |
|----|----|----|--------|---------|
| 43 | 46 | 40 | 55x3 | 5462.43 |
| 53 | 46 | 50 | 67x3 | 5462.53 |
| 63 | 46 | 60 | 79x3,5 | 5462.63 |
| 73 | 46 | 70 | 90x3,5 | 5462.73 |

5463 - 5464

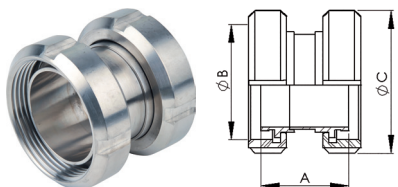
Raccord femelle/femelle.

► 5463 : inox 316.



| Ø | A | B | C | Réf. |
|----|----|--------|-----|---------|
| 43 | 58 | 55x3 | 70 | 5463.43 |
| 53 | 58 | 67x3 | 80 | 5463.53 |
| 63 | 58 | 79x3,5 | 95 | 5463.63 |
| 73 | 58 | 90x3,5 | 106 | 5463.73 |

► 5464 : inox 304.

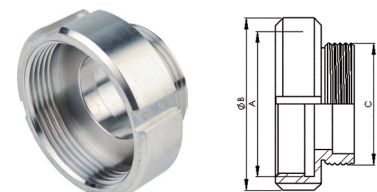


| Ø | A | B | C | Réf. |
|----|----|--------|-----|---------|
| 43 | 58 | 55x3 | 70 | 5464.43 |
| 53 | 58 | 67x3 | 80 | 5464.53 |
| 63 | 58 | 79x3,5 | 95 | 5464.63 |
| 73 | 58 | 90x3,5 | 106 | 5464.73 |

5465 - 5466

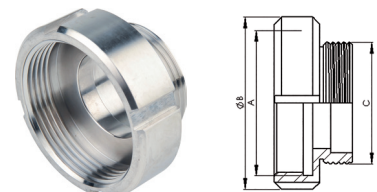
Réduction femelle/mâle.

► 5465 : inox 316.



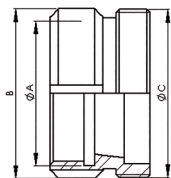
| Ø | A | B | C | Réf. |
|---------|--------|-----|------|---------|
| 53 - 43 | 67x3 | 80 | 55x3 | 5465.01 |
| 73 - 53 | 90x3,5 | 106 | 67x3 | 5465.02 |

► 5466 : inox 304.



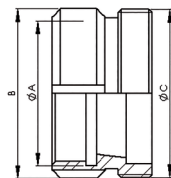
| Ø | A | B | C | Réf. |
|---------|--------|-----|------|---------|
| 53 - 43 | 67x3 | 80 | 55x3 | 5466.01 |
| 73 - 53 | 90x3,5 | 106 | 67x3 | 5466.02 |

► 5467 : inox 316



| Ø | A | B | C | Réf. |
|---------|------|-----|--------|---------|
| 43 - 53 | 55x3 | 80 | 67x3 | 5467.01 |
| 53 - 73 | 67x3 | 106 | 90x3,5 | 5467.02 |

► 5468 : inox 304.

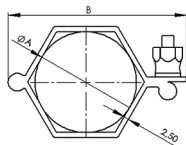


| Ø | A | B | C | Réf. |
|---------|------|-----|--------|---------|
| 43 - 53 | 55x3 | 80 | 67x3 | 5468.01 |
| 53 - 73 | 67x3 | 106 | 90x3,5 | 5468.02 |

COLLIERS

5477

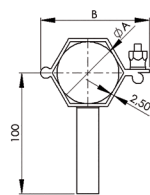
Collier hexagonal à charnière - Sans tige - Inox 304.



| Ø | A | Réf. |
|----|----|---------|
| 43 | 43 | 5477.43 |
| 53 | 53 | 5477.53 |
| 73 | 73 | 5477.73 |
| 83 | 83 | 5477.83 |

5478

Collier hexagonal à charnière avec tampons - Avec tige - Inox 304.

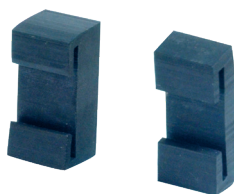


| Ø | A | Réf. |
|----|----|---------|
| 43 | 43 | 5478.43 |
| 53 | 53 | 5478.53 |
| 73 | 73 | 5478.73 |
| 83 | 83 | 5478.83 |

BUPMCNT

Butée de 3mm en EDPM noir sans perçage pour tous colliers hexagonaux.

Cond. cciales cat. Industrie
Thème SMS



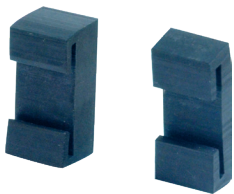
Réf.

BUPMCNT81814

BUGMCNT

Butée de 10mm en EPDM noir sans perçage pour tous colliers hexagonaux.

Cond. cciales cat. Industrie
Thème SMS



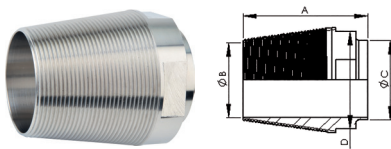
Réf.

BUGMCNT81820

ACCESSOIRES POUR FONDRES BOIS

5479

Raccord conique - Mâle/à souder - Inox 316.



| Ø | A | B | C | Réf. |
|----|----|----|----|---------|
| 43 | 76 | 40 | 43 | 5479.43 |
| 53 | 84 | 50 | 53 | 5479.53 |
| 73 | 88 | 70 | 73 | 5479.73 |

5483

Passerai pour échangeur tubulaire - Mâle/à souder - Inox 316 - Joint silicone.



| Ø | Réf. |
|------|---------|
| 21,3 | 5483.14 |
| 26,9 | 5483.15 |