

RACCORDS BRIDES

- 374** Raccords tournants
- 378** Raccords de connexion sans soudure
- 379** Manchons de réparation GKV
- 381** Raccords acier haute pression
- 386** Raccords fonte (noir et galvanisé)
- 397** Raccords acier (noir et galvanisé)
- 399** Raccords PVC-U Pression DIN/ISO
- 402** Raccords express
- 403** Raccords rapides à cames
- 404** Raccords symétriques
- 406** Équipement NF EN 1092-1
- 419** Brides ISO
- 424** Brides ANSI
- 426** Boulons, écrous, tirants
- 429** Joints
- 435** Joints spiralés
- 438** Joint métalloplastique



RACCORDS À FONCTION

Nous vous présentons la gamme des **RACCORDS TOURNANTS** fabriqués par la société **PACQUET Industrie**, spécialisé dans la mécanique de précision.

Pionnier dans la conception de raccords pour la coulée continue et les hauts fourneaux, développeur de produits spécifiques, **PACQUET** est particulièrement bien implanté dans les secteurs industriels.

Du standard à la création de produits spécifiques, nous répondons à toutes les interrogations sur les spécifications techniques liées à la destination d'usage ou la disponibilité des produits.

Pour l'expertise et la maintenance de vos raccords tournants, **NOUS CONSULTER.**



RACCORDS TOURNANTS

+ POINTS FORTS

Raccords équipés d'un graisseur et d'un évent d'une part pour évacuer le surplus de graisse et d'autre part pour servir de détecteur de fuite éventuelle.

⚠ AVERTISSEMENT

Un raccord tournant n'est en aucun cas un palier.

Il ne peut servir ou être utilisé comme liaison mécanique. Il sert de liaison «étanche» entre une partie fixe et une partie mobile.

19223

Raccord de positionnement droit M/F.

Tms : **80°C**
PMS : **12 bar**



APPLICATIONS

- Raccord de positionnement pour orientation de flexible avec accessoires.

AVANTAGES

- Ergonomique.
- Raccord court et léger.
- Guidage en rotation par une seule rangée de billes.

CONSTRUCTION

- Disponible en 3 matières avec joint principal Polyuréthane lubrifié : en aluminium anodisé bleu, en acier + oxyblack, en acier inoxydable 316L.

- **19223** : RÉF. **19223AL** : aluminium anodisé bleu.
- RÉF. **19223AO** : acier + oxyblack.
- RÉF. **19223IN** : inox 316L.



Ø	Réf.
1/2"	19223AL.04
3/4"	19223AL.05
1"	19223AL.06
1/2"	19223AO.04
3/4"	19223AO.05
1"	19223AO.06
1/2"	19223IN.04
3/4"	19223IN.05
1"	19223IN.06

19224

Raccord tournant droit aluminium anodisé bleu M/F

Tms : **180°C**
PMS : **30 bar**



APPLICATIONS

- Raccord tournant pour rotation lente et non continue.

AVANTAGES

- Guidage en rotation par gorge de bille double



cuvette type QJ.

- Graisseur de série.
- Maintenance rapide et aisée.

LIMITES D'UTILISATION

- Vitesse lente et non continue inférieure à 20 tr/min.

OPTIONS

- Corps en acier + oxyblack.
- Corps en acier inoxydable 316L.
- Connexion à 90° (du Ø 8 au Ø 25).

Ø	Réf.
1/4"	19224.02
3/8"	19224.03
1/2"	19224.04
3/4"	19224.05
1"	19224.06
1"1/4	19224.07
1"1/2	19224.08
2"	19224.09
2"1/2	19224.10
3"	19224.11
4"	19224.12

19225

Raccord tournant droit inox haute pression M/F

Tms : **180°C**
PMS : **300 bar**



APPLICATIONS

- Transfert de fluide à haute pression et vitesse moyenne.

AVANTAGES

- Guidage en rotation par gorge de bille double



cuvette type QJ.

- Graisseur de série.
- Maintenance rapide et aisée.

CONSTRUCTION

- Corps en inox X30Cr13.

- Trempe et joint principal en PTFE carbone graphite.

OPTIONS

- Connexion à 90° (du Ø 8 au Ø 25).
- Etanchéité par garniture mécanique sur demande.

Ø	Réf.
1/4"	19225.02
3/8"	19225.03
1/2"	19225.04
3/4"	19225.05
1"	19225.06
1"1/4	19225.07
1"1/2	19225.08
2"	19225.09
2"1/2	19225.10
3"	19225.11
4"	19225.12

19226

Raccord tournant équerre haute pression M/F

Tms : **80°C**
PMS : **300 bar**



APPLICATIONS

- Utilisation en positionnement ou rotation ponctuelle et non continue.
- Raccordement et orientation de flexibles HP et



enrouleurs.

AVANTAGES

- Guidage en rotation assuré par des coussinets en Ertalyte TX.

- Etanchéité par joint composite en PTFE carbone graphite/FPM.

OPTIONS

- Corps en acier inoxydable 316L (du Ø 8 au Ø 25).

Ø	Réf.
1/4"	19226.02
3/8"	19226.03
1/2"	19226.04
3/4"	19226.05
1"	19226.06
1"1/4	19226.07
1"1/2	19226.08
2"	19226.09

Tms : 120°C
PMS : 120 bar

**APPLICATIONS**

- Transfert de fluide à haute pression et haute vitesse.

AVANTAGES

- Guidage en rotation par deux roulements à une seule rangée de billes.

- Détecteur de fuite de série.

- Fourni avec bouchon pour connexion sortie droite et/ou à 90°.

CARACTÉRISTIQUES

- Vitesse de rotation jusqu'à 1000 tr/min.

CONSTRUCTION

- Corps en inox X30Cr13.

- Etanchéité par garniture mécanique silicium/silicium.



Ø	Réf.
1/2"	19227.04
3/4"	19227.05
1"	19227.06
1"1/4	19227.07
1"1/2	19227.08
2"	19227.09
2"1/2	19227.10
3"	19227.11

Tms : 120°C
PMS : 40 bar

**APPLICATIONS**

- Transfert de fluides alimentaires à pression modérée.

AVANTAGES

- Utilisation possible en positionnement lente (15 tr/mn non continue).

- Certificat matière 3.1B.

CARACTÉRISTIQUES

- Guidage en rotation par deux rangées de billes.

CONSTRUCTION

- Joint principal en PTFE chargé verre.

- Corps principal en inox 316L.

RACCORDEMENT

- A souder norme SMS.



Réf.
19228SMS.25
19228SMS.38
19228SMS.51
19228SMS.63
19228SMS.76
19228SMS.104

Tms : 160°C
PMS : 70 bar

**APPLICATIONS**

- Spécialement conçu pour la réalisation de liaisons articulées en remplacement de flexibles dans les milieux agressifs ou d'industries lourdes, pour les transferts de boues, la réalisation de potences pour transfert de tous types de fluides.

- Utilisation en positionnement ou en rotation lente (moins de 15 tr/min) supportant des charges mécaniques externes.

AVANTAGES

- Sa conception de guidage à 2 rangées de billes lui permet de supporter des charges mécaniques axiales importantes et radiales légères et maîtrisées.

CONSTRUCTION

- Corps et arbre en acier brut.
- Joint facial type U en PTFE chargé carbone avec

ressort de maintien en inox.

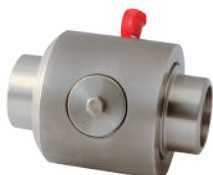
AGRÉMENTS

- Certification ATEX sur demande.

- Les éléments des raccords peuvent être garantis conformes FDA et CE 2004.

AUTRES DEMANDES

- Autres raccords et autres Ø ou PN, NOUS CONSULTER.

► **19228AS : à souder BW.**

Ø	Réf.
25	19228AS.16
32	19228AS.17
40	19228AS.18
50	19228AS.19
65	19228AS.20
80	19228AS.21
100	19228AS.22
125	19228AS.23
150	19228AS.24
200	19228AS.25

► **19228AB** : à brides PN 10 / PN 16.



Ø	Réf.
25	19228AB.16
32	19228AB.17
40	19228AB.18
50	19228AB.19
65	19228AB.20
80	19228AB.21
100	19228AB.22
125	19228AB.23
150	19228AB.24
200	19228AB.25

19228IS - 19228IB Raccord tournant inox droit.

Tms : **160°C**
PMS : **40 bar**



APPLICATIONS

- Spécialement conçu pour la réalisation de liaisons articulées en remplacement de flexibles dans les milieux agressifs ou d'industries lourdes, pour les transferts de boues, la réalisation de potences pour transfert de tous types de fluides.
- Utilisation en positionnement ou en rotation lente (moins de 15 tr/min) supportant des charges mécaniques externes.

AVANTAGES

- Sa conception de guidage à 2 rangées de billes lui permet de supporter des charges mécaniques axiales importantes et radiales légères et maîtrisées.

CONSTRUCTION

- Corps et arbre en inox 316L.
- Joint facial type U en PTFE chargé carbone avec

ressort de maintien en inox.

AGRÈMENTS

- Certification ATEX sur demande.
- Les éléments des raccords peuvent être garantis conformes FDA et CE 2004.

AUTRES DEMANDES

- Autres raccords et autres Ø, NOUS CONSULTER.

► **19228IS** : à souder BW.



Ø	Réf.
25	19228IS.16
32	19228IS.17
40	19228IS.18
50	19228IS.19
65	19228IS.20
80	19228IS.21
100	19228IS.22
125	19228IS.23
150	19228IS.24
200	19228IS.25

► **19228IB** : à brides PN 10 / PN 16.



Ø	Réf.
80	19228IB.21
25	19228IB.16
32	19228IB.17
40	19228IB.18
50	19228IB.19
65	19228IB.20
100	19228IB.22
125	19228IB.23
150	19228IB.24
200	19228IB.25

Tms : 120°C
PMS : 16 bar

**APPLICATIONS**

- Transfert de fluide chimique, gaz, hydrocarbure, liquides.

AVANTAGES

- Utilisation possible en positionnement ou rotation

lente (15 tr/mn non continue).

CARACTÉRISTIQUES

- Guidage en rotation par deux rangées de billes.

CONSTRUCTION

- Joint principal en polyuréthane lubrifié.

RACCORDEMENT

- A brides PN 16.

OPTIONS

- Joint en PTFE chargé sur demande.

▶ **19228CAB : corps acier.**

Ø	Réf.
50	19228CAB.19
65	19228CAB.20
80	19228CAB.21
100	19228CAB.22
125	19228CAB.23
150	19228CAB.24

▶ **19228CIB : corps inox 316L.**

Ø	Réf.
50	19228CIB.19
65	19228CIB.20
80	19228CIB.21
100	19228CIB.22
125	19228CIB.23
150	19228CIB.24

RACCORDS DE CONNEXION SANS SOUDURE

+ **POINTS FORTS**

Le connecteur UNIFLEX pour tubes est l'alternative économique aux techniques conventionnelles de raccordement de tuyaux en métal et en plastique. Tous les tuyaux à extrémités lisses peuvent être raccordés avec un minimum de manipulation. Le raccord livré prêt au montage est glissé sur les extrémités du tube. Après centrage, il peut être tourné dans n'importe quelle position. Le serrage des deux vis, en sens contraire, à l'aide d'une clé dynamométrique suffit pour assurer un montage et une étanchéité sûre.

UNIFLEX**Raccord de connexion pour tube métal/métal ou plastique/plastique.**

Tms : -30 à +125°C en Ø 20 à 125 -20 à +80°C en Ø 150 à 400

APPLICATIONS

- Construction, industrie, eau douce, drainage, chauffage.

AVANTAGES

- Montage simple et rapide.
- Longévité, rentabilité.

CARACTÉRISTIQUES

- Connexion pour tube sans contrainte de traction.

CONSTRUCTION

- Boîtier en inox 316 Ti.
- Joint en EPDM.



Ø	Plage [*]	Réf.
20	26-29	UNIFLEX.15
25	33-36	UNIFLEX.16
32	39-43	UNIFLEX.17
40	47,5-52,5	UNIFLEX.18
50	58-64	UNIFLEX.19
65	72-80	UNIFLEX.20
80	88-96	UNIFLEX.21
100	112-120	UNIFLEX.22
125	138,1-141	UNIFLEX.23
150	164-172	UNIFLEX.24
200	213-223	UNIFLEX.25
250	266-276	UNIFLEX.26
300	318-328	UNIFLEX.27
350	353-363	UNIFLEX.28
400	403-413	UNIFLEX.29

* Diamètre extérieur

MANCHONS DE RÉPARATION GKV

8310E - 8320E Manchon de réparation GKV.

Tms : 60°C
PMS : 16 bar en Ø 50 à 150 ; 10 bar au-delà

Cond. coiales cat. Génie clim.
Thème RACCORDS



AVANTAGES

- Réparation de toutes tuyauteries en acier, fonte, PVC ou fibro-ciment.

CONSTRUCTION

- Enveloppe et rampes de fixation en acier inox AISI 304.
- Boulonnerie en acier inox avec filetage autolubrifié par revêtement en PTFE.
- Garniture en nitrile ou en EPDM.

OPTIONS

- Autres longueurs jusqu'à 600 mm.

► 8310E : CARACTÉRISTIQUES

- Manchon en 1 partie.
- Longueurs :
150 mm pour Ø ext. 55 à 64 mm.
200 mm pour Ø ext. 67 à 203 mm.
250 mm pour Ø ext. 226 mm.



Ø	Réf.
48x55	8310E.01
57x64	8310E.02
60x67	8310E.03
67x74	8310E.04
70x77	8310E.05
76x83	8310E.06
82x90	8310E.07
88x97	8310E.08
95x104	8310E.09
98x108	8310E.10
108x118	8310E.11
113x123	8310E.12
125x135	8310E.14
135x144	8310E.15
159x170	8310E.17
165x175	8310E.18
193x203	8310E.20
215x226	8310E.21

► 8320E : CARACTÉRISTIQUES

- Manchon en 2 parties.
- Longueurs :
200 mm pour Ø ext. 110 à 210 mm.
300 mm pour Ø ext. 238 à 335 mm.



Ø	Réf.
88x110	8320E.01
108x128	8320E.02
133x155	8320E.03
138x160	8320E.04
158x180	8320E.05
168x190	8320E.06
190x210	8320E.07
216x238	8320E.08
251x271	8320E.09
273x293	8320E.10
295x315	8320E.11
314x335	8320E.12

Tms : **60°C**
 PMS : **16 bar en Ø 50 à 150 ; 10 bar au-delà**

Cond. cciales cat. Génie clim.
 Thème **RACCORDS**



AVANTAGES

- Réparation sur tube en acier.

CARACTÉRISTIQUES

- Manchon en 1 partie.

- Longueurs :

75 mm pour Ø ext. 23 à 64 mm

100 mm pour Ø ext. 77 à 226 mm.

CONSTRUCTION

- Enveloppe et rampes de fixation en acier inox AISI 304.

- Boulonnerie en acier inox avec filetage autolubrifié par revêtement en PTFE.

- Garniture en nitrile ou en EPDM.

OPTIONS

- Autres longueurs jusqu'à 300 mm.



Ø	Réf.
19x23	8340E.01
25x29	8340E.02
32x36	8340E.03
38x42	8340E.04
48x55	8340E.05
60x64	8340E.06
70x77	8340E.07
87x97	8340E.08
108x118	8340E.09
133x144	8340E.10
165x175	8340E.11
216x226	8340E.12

RACCORDS ACIER HAUTE PRESSION ASTM A 105N



Autres Ø dans la gamme des raccords acier haute pression, NOUS CONSULTER.

SÉRIE 100 BAR BSP

603 - 604 Coude acier 90° 100 bar.

► 603 : raccordement M/F gaz.



Ø	Réf.
8/13	603.02
12/17	603.03
15/21	603.04
20/27	603.05
26/34	603.06
33/42	603.07
40/49	603.08
50/60	603.09

► 604 : raccordement F/F gaz.



Ø	Réf.
8/13	604.02
12/17	604.03
15/21	604.04
20/27	604.05
26/34	604.06
33/42	604.07
40/49	604.08
50/60	604.09

601 - 602 Mamelon acier gaz 100 bar.

► 601 : filetage conique suivant la Norme NF E 03-004.



Ø	Réf.
8/13	601.02
12/17	601.03
15/21	601.04
20/27	601.05
26/34	601.06
33/42	601.07
40x49	601.08
50/60	601.09

► 602 : taraudage cylindrique suivant la Norme NF E 03-004.



Ø	Réf.
8/13	602.02
12/17	602.03
15/21	602.04
20/27	602.05
26/34	602.06
33/42	602.07
40/49	602.08
50/60	602.09

1605 Té acier égal F/F/F gaz 100 bar.

RACCORDEMENT

- Taraudage cylindrique suivant la Norme NF E 03-004.



Ø	Réf.
8/13	1605.02
12/17	1605.03
15/21	1605.04
20/27	1605.05
26/34	1605.06
33/42	1605.07
40/49	1605.08
50/60	1605.09

608 - 609 Raccord union acier gaz 100 bar.

► 608 : raccordement F/F.



Ø	Réf.
8/13	608.02
12/17	608.03
15/21	608.04
20/27	608.05
26/34	608.06
33/42	608.07
40/49	608.08
50/60	608.09

► 609 : raccordement M/F.



Ø	Réf.
8/13	609.02
12/17	609.03
15/21	609.04
20/27	609.05
26/34	609.06
33/42	609.07
40/49	609.08
50/60	609.09

610 Réduction acier F/F gaz 100 bar.

RACCORDEMENT

- Taraudage cylindrique suivant la Norme NF E 03-004.



Ø	Réf.
12x8	610.02
15x12	610.03
20x15	610.04
26x20	610.05
33x26	610.06
50x40	610.07

611 - 612 Réduction acier gaz 100 bar.

► 611 : raccordement M/F.

Ø	Réf.
8x5	611.41
12x8	611.43
15x12	611.46
20x15	611.50
26x20	611.54
33x26	611.59
40x33	611.65
50x40	611.72

► 612 : raccordement M/M.

Ø	Réf.
12x8	612.43
20x15	612.50
26x20	612.54
33x26	612.59
40x33	612.65

1607 - 1606

Bouchon acier gaz 100 bar à tête hexagonale.

► 1607 : femelle.

Ø	Réf.
8/13	1607.02
12/17	1607.03
15/21	1607.04
20/27	1607.05
26/34	1607.06
33/42	1607.07
40/49	1607.08
50/60	1607.09

► 1606 : mâle.

Ø	Réf.
8/13	1606.02
12/17	1606.03
15/21	1606.04
20/27	1606.05
26/34	1606.06
33/42	1606.07
40/49	1606.08
50/60	1606.09

SÉRIE 3000 LBS NPT

1630 - 1631

Coude acier 90° NPT série 3000 lbs.

► 1630 : femelle/femelle. Taraudage conique suivant la Norme NF E 03-601.

Ø	Réf.
8/13	1630.02
12/17	1630.03
15/21	1630.04
20/27	1630.05
26/34	1630.06
33/42	1630.07
40/49	1630.08
50/60	1630.09

► 1631 : mâle/femelle. Filetage conique suivant la Norme NF E 03-601.

Ø	Réf.
8/13	1631.02
12/17	1631.03
15/21	1631.04
20/27	1631.05
26/34	1631.06
33/42	1631.07
40/49	1631.08
50/60	1631.09

1632

Té égal acier F/F/F NPT série 3000 lbs.

RACCORDEMENT

- Taraudage conique suivant la Norme NF E 03-601.

Ø	Réf.
8/13	1632.02
12/17	1632.03
15/21	1632.04
20/27	1632.05
26/34	1632.06
33/42	1632.07
40/49	1632.08
50/60	1632.09

634 - 633

Mamelon acier NPT série 3000 lbs.

► 634 : filetage conique suivant la Norme NF E 03-601.

Ø	Réf.
8/13	634.02
12/17	634.03
15/21	634.04
20/27	634.05
26/34	634.06
33/42	634.07
40/49	634.08
50/60	634.09

► 633 : taraudage conique suivant la Norme NF E 03-601.

Ø	Réf.
8/13	633.02
12/17	633.03
15/21	633.04
20/27	633.05
26/34	633.06
33/42	633.07
40/49	633.08
50/60	633.09

638 - 637

Raccord union acier NPT série 3000 lbs.

► 638 : mâle/femelle.



Ø	Réf.
8/13	638.02
12/17	638.03
15/21	638.04
20/27	638.05
26/34	638.06
33/42	638.07
40/49	638.08
50/60	638.09

► 637 : femelle/femelle.



Ø	Réf.
8/13	637.02
12/17	637.03
15/21	637.04
20/27	637.05
26/34	637.06
33/42	637.07
40/49	637.08
50/60	637.09

635 - 636

Bouchon acier NPT série 3000 lbs.

► 635 : mâle tête hexagonale.



Ø	Réf.
8/13	635.02
12/17	635.03
15/21	635.04
20/27	635.05
26/34	635.06
33/42	635.07
40/49	635.08
50/60	635.09

► 636 : femelle tête ronde.



Ø	Réf.
8/13	636.02
12/17	636.03
15/21	636.04
20/27	636.05
26/34	636.06
33/42	636.07
40/49	636.08
50/60	636.09

647

Réduction acier M/F NPT série 3000 lbs.

RACCORDEMENT

- Filetage et taraudage conique suivant la Norme NF E 03-601.



Ø	Réf.
8x5	647.41
12x8	647.43
15x12	647.46
20x15	647.50
26x20	647.54
33x26	647.59
40x33	647.65
50x40	647.72

SÉRIE 3000 LBS SW

INFO TECH

Raccordement : SW suivant la Norme NF E 29-600.

417

**Manchon à souder SW
3000 lbs.**



Ø	Réf.
8/13	417.02
12/17	417.03
15/21	417.04
20/27	417.05
26/34	417.06
33/42	417.07
40/49	417.08
50/60	417.09

420

**Bouchon acier à souder
SW 3000 lbs.**



Ø	Réf.
8/13	420.02
12/17	420.03
15/21	420.04
20/27	420.05
26/34	420.06
33/42	420.07
40/49	420.08
50/60	420.09

419

**Coude 90° acier à souder
SW 3000 lbs.**



Ø	Réf.
8/13	419.02
12/17	419.03
15/21	419.04
20/27	419.05
26/34	419.06
33/42	419.07
40/49	419.08
50/60	419.09

424

**Union 3 pièces acier à
souder SW 3000 lbs.**



Ø	Réf.
8/13	424.02
12/17	424.03
15/21	424.04
20/27	424.05
26/34	424.06
33/42	424.07
40/49	424.08
50/60	424.09

418

**Té égal acier F/F/F à
souder SW 3000 lbs.**



Ø	Réf.
8/13	418.02
12/17	418.03
15/21	418.04
20/27	418.05
26/34	418.06
33/42	418.07
40/49	418.08
50/60	418.09

425

**Réduction acier à souder
SW 3000 lbs.**



Ø	Réf.
12x8	425.43
15x8	425.45
15x12	425.46
20x8	425.47
20x12	425.49
20x15	425.50
26x8	425.51
26x12	425.52
26x15	425.53
26x20	425.54
33x8	425.55
33x12	425.56
33x15	425.57
33x20	425.58
33x25	425.59
40x8	425.60
40x12	425.61
40x15	425.62
40x20	425.63
40x26	425.64
40x32	425.65
50x8	425.66
50x12	425.67
50x15	425.68
50x20	425.69
50x25	425.70
50x32	425.71
50x40	425.72

426

**Bossage acier à souder
SW 3000 lbs.**



Ø	Réf.
8/13	426.02
12/17	426.03
15/21	426.04
20/27	426.05
26/34	426.06
33/42	426.07
40/49	426.08
50/60	426.09

SÉRIE 6000 LBS NPT

INFO TECH

Dans la gamme des raccords acier haute pression 6000 lbs NPT, raccords forgés A350LF2, NOUS CONSULTER.
Raccordement : Taraudage conique suivant la Norme NF E 03-601

2607

Coude 90° acier F/F NPT série 6000 lbs.



Ø	Réf.
8/13	2607.02
12/17	2607.03
15/21	2607.04
20/27	2607.05
26/34	2607.06

554

Mamelon acier NPT série 6000 lbs.



Ø	Réf.
8/13	554.02
12/17	554.03
15/21	554.04
20/27	554.05
26/34	554.06

551

Té égal acier F/F/F NPT série 6000 lbs.



Ø	Réf.
8/13	551.02
12/17	551.03
15/21	551.04
20/27	551.05
26/34	551.06

552

Manchon acier NPT série 6000 lbs.



Ø	Réf.
8/13	552.02
12/17	552.03
15/21	552.04
20/27	552.05
26/34	552.06

553

Demi-manchon acier NPT série 6000 lbs.



Ø	Réf.
8/13	553.02
12/17	553.03
15/21	553.04
20/27	553.05
26/34	553.06

555

Bouchon acier tête ronde F NPT série 6000 lbs.



Ø	Réf.
15/21	555.04
20/27	555.05
26/34	555.06

556

Bossage acier NPT série 6000 lbs.



Ø	Réf.
8/13	556.02
12/17	556.03
15/21	556.04
20/27	556.05
26/34	556.06
33/42	556.07
40/49	556.08
50/60	556.09

RACCORDS BOBINES COUDES JOINTS

RACCORDS EN FONTE MALLÉABLE SELON NORME NF EN 10242

INFO TECH

Tous les modèles en fonte galva sont conformes à la réglementation ACS.

1N - 1G Coude grand rayon 90°. M/F.

Cond. cciales cat. Génie clim.
Thème RACCORDS



► 1N : noir.



Ø	Réf.
8x13	1N.02
12x17	1N.03
15x21	1N.04
20x27	1N.05
26x34	1N.06
33x42	1N.07
40x49	1N.08
50x60	1N.09
66x76	1N.10
80x90	1N.11

► 1G : galva.



Ø	Réf.
8x13	1G.02
12x17	1G.03
15x21	1G.04
20x27	1G.05
26x34	1G.06
33x42	1G.07
40x49	1G.08
50x60	1G.09
66x76	1G.10
80x90	1G.11

2N - 2G Coude grand rayon 90°. F/F.

Cond. cciales cat. Génie clim.
Thème RACCORDS



► 2N : noir.



Ø	Réf.
8x13	2N.02
12x17	2N.03
15x21	2N.04
20x27	2N.05
26x34	2N.06
33x42	2N.07
40x49	2N.08
50x60	2N.09
66x76	2N.10
80x90	2N.11

► 2G : galva.



Ø	Réf.
12x17	2G.03
15x21	2G.04
20x27	2G.05
26x34	2G.06
33x42	2G.07
40x49	2G.08
50x60	2G.09
66x76	2G.10
80x90	2G.11

40N - 40G

Coude 45°. M/F.

Cond. cciales cat. Génie clim.
Thème RACCORDS



► 40N : noir.



Ø	Réf.
12x17	40N.03
15x21	40N.04
20x27	40N.05
26x34	40N.06
33x42	40N.07
40x49	40N.08
50x60	40N.09
66x76	40N.10
80x90	40N.11

► 40G : galva.



Ø	Réf.
12x17	40G.03
15x21	40G.04
20x27	40G.05
26x34	40G.06
33x42	40G.07
40x49	40G.08
50x60	40G.09
66x76	40G.10
80x90	40G.11

41N - 41G

Coude 45°. F/F.

Cond. cciales cat. Génie clim.
Thème RACCORDS



► 41N : noir.



Ø	Réf.
8x13	41N.02
12x17	41N.03
15x21	41N.04
20x27	41N.05
26x34	41N.06
33x42	41N.07
40x49	41N.08
50x60	41N.09
66x76	41N.10
80x90	41N.11

► 41G : galva.



Ø	Réf.
12x17	41G.03
15x21	41G.04
20x27	41G.05
26x34	41G.06
33x42	41G.07
40x49	41G.08
50x60	41G.09
66x76	41G.10
80x90	41G.11

92N - 92 G

Coude 90° petit rayon. M/F.

Cond. cciales cat. Génie clim.
Thème RACCORDS



► 92N : noir.



Ø	Réf.
8x13	92N.02
12x17	92N.03
15x21	92N.04
20x27	92N.05
26x34	92N.06
33x42	92N.07
40x49	92N.08
50x60	92N.09
66x76	92N.10
80x90	92N.11

► 92G : galva.



Ø	Réf.
8x13	92G.02
12x17	92G.03
15x21	92G.04
20x27	92G.05
26x34	92G.06
33x42	92G.07
40x49	92G.08
50x60	92G.09
66x76	92G.10
80x90	92G.11

90N - 90G

Coude 90° petit rayon. F/F.

Cond. cciales cat. Génie clim.
Thème RACCORDS



► 90N : noir.



Ø	Réf.
8x13	90N.02
12x17	90N.03
15x21	90N.04
20x27	90N.05
26x34	90N.06
33x42	90N.07
40x49	90N.08
50x60	90N.09
66x76	90N.10
80x90	90N.11
102x114	90N.12

► 90G : galva.



Ø	Réf.
8x13	90G.02
12x17	90G.03
15x21	90G.04
20x27	90G.05
26x34	90G.06
33x42	90G.07
40x49	90G.08
50x60	90G.09
66x76	90G.10
80x90	90G.11
102x114	90G.12

98N - 98G

Coude union. M/F.



► 98N : noir.



Ø	Réf.
8x13	98N.02
12x17	98N.03
15x21	98N.04
20x27	98N.05
26x34	98N.06
33x42	98N.07
40x49	98N.08
50x60	98N.09

► 98G : galva.



Ø	Réf.
8x13	98G.02
12x17	98G.03
15x21	98G.04
20x27	98G.05
26x34	98G.06
33x42	98G.07
40x49	98G.08
50x60	98G.09
66x76	98G.10

96N - 96G

Coude union. F/F.



► 96N : noir.



Ø	Réf.
8x13	96N.02
12x17	96N.03
15x21	96N.04
20x27	96N.05
26x34	96N.06
33x42	96N.07
40x49	96N.08
50x60	96N.09
66x76	96N.10

► 96G : galva.



Ø	Réf.
12x17	96G.03
15x21	96G.04
20x27	96G.05
26x34	96G.06
33x42	96G.07
40x49	96G.08
50x60	96G.09
66x76	96G.10

130N - 130G

Té de raccordement F.

Cond. ociales cat. Génie clim.
Thème RACCORDS

RACCORDEMENT

A raccordements égaux.

► 130N : noir.



Ø	Réf.
8x13	130N.02
12x17	130N.03
15x21	130N.04
20x27	130N.05
26x34	130N.06
33x42	130N.07
40x49	130N.08
50x60	130N.09
66x76	130N.10
80x90	130N.11

► 130G : galva.



Ø	Réf.
8x13	130G.02
12x17	130G.03
15x21	130G.04
20x27	130G.05
26x34	130G.06
33x42	130G.07
40x49	130G.08
50x60	130G.09
66x76	130G.10
80x90	130G.11

180N - 180G

Croix à raccordements égaux F.

Cond. ociales cat. Génie clim.
Thème RACCORDS



► 180N : Noir.



Ø	Réf.
8x13	180N.02
12x17	180N.03
15x21	180N.04
20x27	180N.05
26x34	180N.06
33x42	180N.07
40x49	180N.08
50x60	180N.09

► 180G : Galva.



Ø	Réf.
8x13	180G.02
12x17	180G.03
15x21	180G.04
20x27	180G.05
26x34	180G.06
33x42	180G.07
40x49	180G.08
50x60	180G.09

270N - 270G

Manchon droite/droite.

Cond. cciales cat. Génie clim.
Thème RACCORDS



► 270N : noir.



Ø	Réf.
8x13	270N.02
12x17	270N.03
15x21	270N.04
20x27	270N.05
26x34	270N.06
33x42	270N.07
40x49	270N.08
50x60	270N.09
66x76	270N.10
80x90	270N.11
102x114	270N.12

► 270G : galva.



Ø	Réf.
12x17	270G.03
15x21	270G.04
20x27	270G.05
26x34	270G.06
33x42	270G.07
40x49	270G.08
50x60	270G.09
66x76	270G.10
80x90	270G.11
102x114	270G.12

271N - 271G

Manchon droite/gauche.

Cond. cciales cat. Génie clim.
Thème RACCORDS



► 271N : noir.



Ø	Réf.
12x17	271N.03
15x21	271N.04
20x27	271N.05
26x34	271N.06
33x42	271N.07
40x49	271N.08
50x60	271N.09
66x76	271N.10

► 271G : galva.



Ø	Réf.
12x17	271G.03
15x21	271G.04
20x27	271G.05
26x34	271G.06
33x42	271G.07
40x49	271G.08
50x60	271G.09

280N - 280G

Mamelon double.

Cond. cciales cat. Génie clim.
Thème RACCORDS



► 280N : noir.



Ø	Réf.
8x13	280N.02
12x17	280N.03
15x21	280N.04
20x27	280N.05
26x34	280N.06
33x42	280N.07
40x49	280N.08
50x60	280N.09
66x76	280N.10
80x90	280N.11
102x114	280N.12

► 280G : galva.



Ø	Réf.
8x13	280G.02
12x17	280G.03
15x21	280G.04
20x27	280G.05
26x34	280G.06
33x42	280G.07
40x49	280G.08
50x60	280G.09
66x76	280G.10
80x90	280G.11
102x114	280G.12

290N - 290G

Bouchon tête carrée.

Cond. cciales cat. Génie clim.
Thème RACCORDS



► 290N : noir.



Ø	Réf.
5x10	290N.01
8x13	290N.02
12x17	290N.03
15x21	290N.04
20x27	290N.05
26x34	290N.06
33x42	290N.07
40x49	290N.08
50x60	290N.09
66x76	290N.10
80x90	290N.11
102x114	290N.12

► 290G : galva.



Ø	Réf.
8x13	290G.02
12x17	290G.03
15x21	290G.04
20x27	290G.05
26x34	290G.06
33x42	290G.07
40x49	290G.08
50x60	290G.09
66x76	290G.10
80x90	290G.11
102x114	290G.12

300N - 300G

Bouchon femelle 6 pans.

Cond. cciales cat. Génie clim.
Thème **RACCORDS**



► 300N : noir.



Ø	Réf.
8x13	300N.02
12x17	300N.03
15x21	300N.04
20x27	300N.05
26x34	300N.06
33x42	300N.07
40x49	300N.08
50x60	300N.09
66x76	300N.10
80x90	300N.11

► 300G : galva.



Ø	Réf.
8x13	300G.02
12x17	300G.03
15x21	300G.04
20x27	300G.05
26x34	300G.06
33x42	300G.07
40x49	300G.08
50x60	300G.09
66x76	300G.10
80x90	300G.11

331NJ - 331GJ

Union M/F avec joint.

Cond. cciales cat. Génie clim.
Thème **RACCORDS**



APPLICATIONS

- Installations eau chaude et eau glacée.

RECOMMANDATIONS

- Pour les installations gaz, voir raccords modèles 752A ou 752CU.

► 331NJ : noir.



Ø	Réf.
15x21	331NJ.04
20x27	331NJ.05
26x34	331NJ.06
33x42	331NJ.07
40x49	331NJ.08
50x60	331NJ.09
66x76	331NJ.10
80x90	331NJ.11

► 331GJ : galva.



Ø	Réf.
15x21	331GJ.04
20x27	331GJ.05
26x34	331GJ.06
33x42	331GJ.07
40x49	331GJ.08
50x60	331GJ.09

330N - 330G

Union F/F à joint plat.

Cond. cciales cat. Génie clim.
Thème **RACCORDS**

APPLICATIONS

- Installations eau chaude et eau glacée.

CARACTÉRISTIQUES

- Fourni sans joint.

► 330N : noir.



Ø	Réf.
15x21	330N.04
20x27	330N.05
26x34	330N.06
33x42	330N.07
40x49	330N.08
50x60	330N.09

► 330G : galva.



Ø	Réf.
15x21	330G.04
20x27	330G.05
26x34	330G.06
33x42	330G.07
40x49	330G.08
50x60	330G.09

7331

Joint pour raccord union modèles 330N et 330G.

Cond. cciales cat. Génie clim.
Thème **RACCORDS**

► 7331 : joint pour raccords union modèles 330N et 330G.



Ø	Réf.
15x21	7331.04
20x27	7331.05
26x34	7331.06
33x42	7331.07
40x49	7331.08
50x60	7331.09

340N - 340G

Union F/F.

Cond. cciales cat. Génie clim.
Thème RACCORDS



► 340N : noir.



Ø	Réf.
8x13	340N.02
12x17	340N.03
15x21	340N.04
20x27	340N.05
26x34	340N.06
33x42	340N.07
40x49	340N.08
50x60	340N.09
66x76	340N.10
80x90	340N.11

► 340G : galva.



Ø	Réf.
8x13	340G.02
12x17	340G.03
15x21	340G.04
20x27	340G.05
26x34	340G.06
33x42	340G.07
40x49	340G.08
50x60	340G.09
66x76	340G.10
80x90	340G.11

529N - 529G

Manchon M/F.

Cond. cciales cat. Génie clim.
Thème RACCORDS



► 529N : noir.



Ø	Réf.
12x17	529N.03
15x21	529N.04
20x27	529N.05
26x34	529N.06
33x42	529N.07
40x49	529N.08
50x60	529N.09

► 529G : galva.



Ø	Réf.
12x17	529G.03
15x21	529G.04
20x27	529G.05
26x34	529G.06
33x42	529G.07
40x49	529G.08
50x60	529G.09

341N - 341G

Union M/F.

Cond. cciales cat. Génie clim.
Thème RACCORDS



► 341N : noir.



Ø	Réf.
8x13	341N.02
12x17	341N.03
15x21	341N.04
20x27	341N.05
26x34	341N.06
33x42	341N.07
40x49	341N.08
50x60	341N.09
66x76	341N.10
80x90	341N.11
102x114	341N.12

► 341G : galva.



Ø	Réf.
8x13	341G.02
12x17	341G.03
15x21	341G.04
20x27	341G.05
26x34	341G.06
33x42	341G.07
40x49	341G.08
50x60	341G.09
66x76	341G.10
80x90	341G.11
102x114	341G.12

RACCORDS RÉDUITS

130NÉ

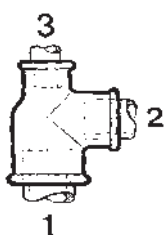
Té de raccordement F.

Cond. ociales cat. Génie clim.
Thème RACCORDS

RACCORDEMENT

- A raccordements réduits.

► 130NÉ : noir.



Ø	Réf.
15/12/15	130N.1B
15/15/12	130N.1D
15/20/15	130N.1F
20/12/20	130N.2C
20/15/15	130N.2E
20/15/20	130N.2F
20/20/15	130N.2H
20/26/20	130N.2J
26/12/26	130N.3B
26/15/15	130N.3D
26/15/20	130N.3E
26/15/26	130N.3F
26/20/20	130N.3H
26/20/26	130N.3I
26/26/15	130N.3K
26/26/20	130N.3L
26/33/26	130N.3M
33/12/33	130N.4A
33/15/33	130N.4C
33/20/20	130N.4E
33/20/33	130N.4G
33/26/26	130N.4K
33/26/33	130N.4L
33/33/20	130N.4N
33/33/26	130N.4O
33/40/33	130N.4Q
40/15/40	130N.5C
40/20/40	130N.5E
40/26/26	130N.5F
40/26/40	130N.5H
40/33/33	130N.5I
40/33/40	130N.5J
40/40/26	130N.5M
40/40/33	130N.5N
40/50/40	130N.5O
50/15/50	130N.6B
50/20/50	130N.6D
50/26/50	130N.6F
50/33/33	130N.6H
50/33/50	130N.6J
50/40/40	130N.6L
50/40/50	130N.6M
50/50/33	130N.6O
50/50/40	130N.6P
66/40/66	130N.7C
66/50/50	130N.7D
66/50/66	130N.7E
80/50/80	130N.8D
80/66/80	130N.8E

130GÉ

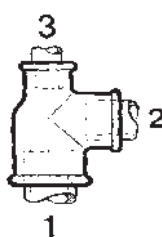
Té de raccordement F.

Cond. ociales cat. Génie clim.
Thème RACCORDS

RACCORDEMENT

- A raccordements réduits.

► 130GÉ : galva.



Ø	Réf.
15/12/15	130G.1B
15/15/12	130G.1D
15/20/15	130G.1F
20/12/20	130G.2C
20/15/15	130G.2E
20/15/20	130G.2F
20/20/15	130G.2H
20/26/20	130G.2J
26/12/26	130G.3B
26/15/15	130G.3D
26/15/20	130G.3E
26/15/26	130G.3F
26/20/20	130G.3H
26/20/26	130G.3I
26/26/15	130G.3K
26/26/20	130G.3L
26/33/26	130G.3M
33/12/33	130G.4A
33/15/33	130G.4C
33/20/20	130G.4E
33/20/33	130G.4G
33/26/26	130G.4K
33/26/33	130G.4L
33/33/20	130G.4N
33/33/26	130G.4O
33/40/33	130G.4Q
40/15/40	130G.5C
40/20/40	130G.5E
40/26/26	130G.5F
40/26/40	130G.5H
40/33/33	130G.5I
40/33/40	130G.5J
40/40/26	130G.5M
40/40/33	130G.5N
40/50/40	130G.5O
50/15/50	130G.6B
50/20/50	130G.6D
50/26/50	130G.6F
50/33/33	130G.6H
50/33/50	130G.6J
50/40/40	130G.6L
50/40/50	130G.6M
50/50/33	130G.6O
50/50/40	130G.6P
66/40/66	130G.7C
66/50/50	130G.7D
66/50/66	130G.7E
80/50/80	130G.8D
80/66/80	130G.8E

240N - 240G

Réduction F/F.

Cond. cciales cat. Génie clim.
Thème RACCORDS

► 240N : noir.



Ø	Réf.
8x5	240N.41
12x8	240N.43
15x8	240N.45
15x12	240N.46
20x12	240N.49
20x15	240N.50
26x12	240N.52
26x15	240N.53
26x20	240N.54
33x15	240N.57
33x20	240N.58
33x26	240N.59
40x15	240N.62
40x20	240N.63
40x26	240N.64
40x33	240N.65
50x20	240N.69
50x26	240N.70
50x33	240N.71
50x40	240N.72
66x50	240N.80

► 240G : galva.



Ø	Réf.
8x5	240G.41
12x8	240G.43
15x8	240G.45
15x12	240G.46
20x12	240G.49
20x15	240G.50
26x15	240G.53
26x20	240G.54
33x15	240G.57
33x20	240G.58
33x26	240G.59
40x15	240G.62
40x20	240G.63
40x26	240G.64
40x33	240G.65
50x20	240G.69
50x26	240G.70
50x33	240G.71
50x40	240G.72

241N

Réduction M/F.

Cond. cciales cat. Génie clim.
Thème RACCORDS

► 241N : noir.



Ø	Réf.
8x5	241N.41
12x5	241N.42
12x8	241N.43
15x5	241N.44
15x8	241N.45
15x12	241N.46
20x8	241N.48
20x12	241N.49
20x15	241N.50
26x12	241N.52
26x15	241N.53
26x20	241N.54
33x12	241N.56
33x15	241N.57
33x20	241N.58
33x26	241N.59
40x12	241N.61
40x15	241N.62
40x20	241N.63
40x26	241N.64
40x33	241N.65
50x15	241N.68
50x20	241N.69
50x26	241N.70
50x33	241N.71
50x40	241N.72
66x26	241N.77
66x33	241N.78
66x40	241N.79
66x50	241N.80
80x40	241N.87
80x50	241N.88
80x66	241N.89
102x50	241N.97
102x66	241N.98
102x80	241N.99

241G

Réduction M/F.

Cond. cciales cat. Génie clim.
Thème **RACCORDS**

► 241G : galva.



Ø	Réf.
8x5	241G.41
12x5	241G.42
12x8	241G.43
15x5	241G.44
15x8	241G.45
15x12	241G.46
20x8	241G.48
20x12	241G.49
20x15	241G.50
26x8	241G.51
26x12	241G.52
26x15	241G.53
26x20	241G.54
33x12	241G.56
33x15	241G.57
33x20	241G.58
33x26	241G.59
40x12	241G.61
40x15	241G.62
40x20	241G.63
40x26	241G.64
40x33	241G.65
50x15	241G.68
50x20	241G.69
50x26	241G.70
50x33	241G.71
50x40	241G.72
66x26	241G.77
66x33	241G.78
66x40	241G.79
66x50	241G.80
80x40	241G.87
80x50	241G.88
80x66	241G.89
102x50	241G.97
102x66	241G.98
102x80	241G.99

245N - 245G

Réduction M/M.

Cond. cciales cat. Génie clim.
Thème **RACCORDS**

► 245N : noir.



Ø	Réf.
8x5	245N.41
12x5	245N.42
12x8	245N.43
15x8	245N.45
15x12	245N.46
20x12	245N.49
20x15	245N.50
26x15	245N.53
26x20	245N.54
33x20	245N.58
33x26	245N.59
40x26	245N.64
40x33	245N.65
50x26	245N.70
50x33	245N.71
50x40	245N.72
66x40	245N.79
66x50	245N.80
80x50	245N.88

► 245G : galva.



Ø	Réf.
8x5	245G.41
12x5	245G.42
12x8	245G.43
15x8	245G.45
15x12	245G.46
20x12	245G.49
20x15	245G.50
26x15	245G.53
26x20	245G.54
33x20	245G.58
33x26	245G.59
40x20	245G.63
40x26	245G.64
40x33	245G.65
50x26	245G.70
50x33	245G.71
50x40	245G.72
66x40	245G.79
66x50	245G.80
80x66	245G.89

246G

Réduction F/M.

Cond. cciales cat. Génie clim.
Thème **RACCORDS**

► 246G : galva.



Ø	Réf.
8x5	246G.41
12x8	246G.43
15x8	246G.45
15x12	246G.46
20x12	246G.49
20x15	246G.50
26x15	246G.53
26x20	246G.54
33x20	246G.58
33x26	246G.59
40x20	246G.63
40x26	246G.64
40x33	246G.65
50x26	246G.70
50x33	246G.71
50x40	246G.72
66x40	246G.79
66x50	246G.80

246N

Réduction F/M.

Cond. cciales cat. Génie clim.
Thème **RACCORDS**

► 246N : noir.



Ø	Réf.
8x5	246N.41
12x8	246N.43
15x8	246N.45
15x12	246N.46
20x12	246N.49
20x15	246N.50
26x15	246N.53
26x20	246N.54
33x20	246N.58
33x26	246N.59
50x20	246N.63
40x26	246N.64
40x33	246N.65
50x26	246N.70
50x33	246N.71
50x40	246N.72
66x50	246N.80

RACCORDS EN ACIER TARAUDÉS - FILETÉS

SANS SOUDURE

270FN - 270FG

Manchon FER noir taraudé à droite des 2 côtés.

Cond. cciales cat. Génie clim.
Thème **RACCORDS**

AVERTISSEMENT

- Réalisé à partir de tube en acier soudé.

► **270FN : noir.**



Ø	Longueur (mm)	Réf.
8x13	25	270FN.02
12x17	26	270FN.03
15x21	34	270FN.04
20x27	36	270FN.05
26x34	43	270FN.06
33x42	48	270FN.07
40x49	48	270FN.08
50x60	56	270FN.09
66x76	65	270FN.10
80x90	71	270FN.11
102x114	83	270FN.12
15x21	60	270FN.99

► **270FG : galva.**



Ø	Longueur (mm)	Réf.
8x13	25	270FG.02
12x17	26	270FG.03
15x21	34	270FG.04
20x27	36	270FG.05
26x34	43	270FG.06
33x42	48	270FG.07
40x49	48	270FG.08
50x60	56	270FG.09
66x76	65	270FG.10
80x90	71	270FG.11
102x114	83	270FG.12

531GN

Demi-bobine mâle noir.

Cond. cciales cat. Génie clim.
Thème **RACCORDS**

AVERTISSEMENT

- Réalisée à partir de tube en acier sans soudure T3.

CARACTÉRISTIQUES

- Longueur : 100 mm.



Ø	Réf.
12x17	531GN.03
15x21	531GN.04
20x27	531GN.05
26x34	531GN.06
33x42	531GN.07
40x49	531GN.08
50x60	531GN.09
66x76	531GN.10
80x90	531GN.11

530GN

Mamelon double, filetage à droite.

Cond. cciales cat. Génie clim.
Thème **RACCORDS**

AVERTISSEMENT

- Réalisé à partir de tube acier sans soudure T3.

CONSTRUCTION

- En acier noir.



Ø	Longueur (mm)	Réf.
12x17	100	530GN.CA
15x21	100	530GN.DA
20x27	100	530GN.EA
26x34	100	530GN.FA
33x42	100	530GN.GA
40x49	100	530GN.HA
50x60	100	530GN.IA
66x76	100	530GN.JA
80x90	100	530GN.KA
12x17	150	530GN.CB
15x21	150	530GN.DB
20x27	150	530GN.EB
26x34	150	530GN.FB
33x42	150	530GN.GB
40x49	150	530GN.HB
50x60	150	530GN.IB
12x17	200	530GN.CC
15x21	200	530GN.DC
20x27	200	530GN.EC
26x34	200	530GN.FC
33x42	200	530GN.GC
40x49	200	530GN.HC
50x60	200	530GN.IC
66x76	200	530GN.JC
80x90	200	530GN.KC

530N Mamelon double, filetage à droite.

Cond. ociales cat. Génie clim.
Thème **RACCORDS**

AVERTISSEMENT

- Réalisé à partir de tube en acier soudé.

► **530N : noir.**



Ø	Longueur (mm)	Réf.
12x17	100	530N.CA
15x21	100	530N.DA
20x27	100	530N.EA
26x34	100	530N.FA
33x42	100	530N.GA
40x49	100	530N.HA
50x60	100	530N.IA
66x76	100	530N.JA
80x90	100	530N.KA
102x114	100	530N.LA
12x17	150	530N.CB
15x21	150	530N.DB
20x27	150	530N.EB
26x34	150	530N.FB
33x42	150	530N.GB
40x49	150	530N.HB
50x60	150	530N.IB
12x17	200	530N.CC
15x21	200	530N.DC
20x27	200	530N.EC
26x34	200	530N.FC
33x42	200	530N.GC
40x49	200	530N.HC
50x60	200	530N.IC
66x76	200	530N.JC
80x90	200	530N.KC
102x114	200	530N.LC

530G Mamelon double, filetage à droite.

Cond. ociales cat. Génie clim.
Thème **RACCORDS**

► **530G : galva.**



Ø	Longueur (mm)	Réf.
12x17	100	530G.CA
15x21	100	530G.DA
20x27	100	530G.EA
26x34	100	530G.FA
33x42	100	530G.GA
40x49	100	530G.HA
50x60	100	530G.IA
66x76	100	530G.JA
80x90	100	530G.KA
102x114	100	530G.LA
12x17	150	530G.CB
15x21	150	530G.DB
20x27	150	530G.EB
26x34	150	530G.FB
33x42	150	530G.GB
40x49	150	530G.HB
50x60	150	530G.IB
12x17	200	530G.CC
15x21	200	530G.DC
20x27	200	530G.EC
26x34	200	530G.FC
33x42	200	530G.GC
40x49	200	530G.HC
50x60	200	530G.IC
66x76	200	530G.JC
80x90	200	530G.KC
102x114	200	530G.LC

531N Demi-bobine mâle noir.

Cond. ociales cat. Génie clim.
Thème **RACCORDS**

AVERTISSEMENT

- Réalisée à partir de tube en acier avec soudure.

CARACTÉRISTIQUES

- Longueur : 100 mm.



Ø	Réf.
8x13	531N.02
12x17	531N.03
15x21	531N.04
20x27	531N.05
26x34	531N.06
33x42	531N.07
40x49	531N.08
50x60	531N.09
66x76	531N.10
80x90	531N.11
102x114	531N.12

RACCORDS EN ACIER À SOUDER

+ POINTS FORTS

Tous nos raccords en acier à souder sont étirés, sans soudure, conformes à la norme NF EN-10253-1.

X INFO TECH

La norme NF EN-10253-1 ne satisfait pas aux exigences de la directive 97/23/CE.

8004N - 8004G

Coude 90° 3D.

Cond. cciales cat. Génie clim.
Thème RACCORDS



► 8004N : noir.



Ø	Réf.
21	8004N.14
26,9	8004N.15
33,7	8004N.16
42,4	8004N.17
48,3	8004N.18
60,3	8004N.19
76,1	8004N.20
88,9	8004N.21
108	8004N.52
114,3	8004N.22
133	8004N.53
139,7	8004N.23
159	8004N.54
168,3	8004N.24
219,1	8004N.25
273	8004N.26
324	8004N.27

► 8004G : galva.



Ø	Réf.
21	8004G.14
26,9	8004G.15
33,7	8004G.16
42,4	8004G.17
48,3	8004G.18
60,3	8004G.19
76,1	8004G.20
88,9	8004G.21
108	8004G.52
114,3	8004G.22
133	8004G.53
139,7	8004G.23
159	8004G.54
168,3	8004G.24
219,1	8004G.25

8005N - 8005G

Coude 90° 5D.

Cond. cciales cat. Génie clim.
Thème RACCORDS



► 8005N : noir.



Ø	Réf.
21	8005N.14
26,9	8005N.15
33,7	8005N.16
42,4	8005N.17
48,3	8005N.18
60,3	8005N.19
76,1	8005N.20
88,9	8005N.21
108	8005N.52
114,3	8005N.22
133	8005N.53
139,7	8005N.23
168,3	8005N.24
219,1	8005N.25

► 8005G : galva.



Ø	Réf.
26,9	8005G.15
33,7	8005G.16
42,4	8005G.17
48,3	8005G.18
60,3	8005G.19
76,1	8005G.20
88,9	8005G.21

8006N - 8006G

Té à souder.

Cond. cciales cat. Génie clim.
Thème RACCORDS

► 8006N : noir.



Ø	Réf.
33,7	8006N.16
42,4	8006N.17
48,3	8006N.18
60,3	8006N.19
76,1	8006N.20
88,9	8006N.21
114,3	8006N.22
139,7	8006N.23
168,3	8006N.24
219,1	8006N.25

► 8006G : galva.



Ø	Réf.
33,7	8006G.16
42,4	8006G.17
48,3	8006G.18
60,3	8006G.19
76,1	8006G.20
88,9	8006G.21
114,3	8006G.22
139,7	8006G.23

Cond. cciales cat. Génie clim.
Thème RACCORDS



► 8010N : noir.



Ø	Réf.
26,9x21	8010N.50
33,7x21	8010N.53
33,7x26,9	8010N.54
42,4x26,9	8010N.58
42,4x33,7	8010N.59
48,3x26,9	8010N.63
48,3x33,7	8010N.64
48,3x42,4	8010N.65
60,3x33,7	8010N.70
60,3x42,4	8010N.71
60,3x48,3	8010N.72
76,1x42,4	8010N.78
76,1x48,3	8010N.79
76,1x60,3	8010N.80
88,9x48,3	8010N.87
88,9x60,3	8010N.88
88,9x76,1	8010N.89
108x76,1	8010N.1C
114,3x60,3	8010N.2B
114,3x76,1	8010N.2C
114,3x88,9	8010N.2D
133x76,1	8010N.3C
133x88,9	8010N.3D
133x114	8010N.3G
139,7x76,1	8010N.4D
139,7x114,3	8010N.4G
159x114,3	8010N.5G
159x133	8010N.5H
168,3x88,9	8010N.6D
168,3x114,3	8010N.6G
168x139	8010N.6I
219,1x133	8010N.7H
219,1x168,3	8010N.7K
273x168	8010N.8K
273x219	8010N.8L

► 8010G : galva.



Ø	Réf.
33,7x26,9	8010G.54
42,4x26,9	8010G.58
42,4x33,7	8010G.59
48,3x26,9	8010G.63
48,3x33,7	8010G.64
48,3x42,4	8010G.65
60,3x33,7	8010G.70
60,3x42,4	8010G.71
60,3x48,3	8010G.72
76,1x42,4	8010G.78
76,1x48,3	8010G.79
76,1x60,3	8010G.80
88,9x48,3	8010G.87
88,9x60,3	8010G.88
88,9x76,1	8010G.89
108x76,1	8010G.1C
114,3x60,3	8010G.2B
114,3x76,1	8010G.2C
114,3x88,9	8010G.2D
133x88,9	8010G.3D
139,7x76,1	8010G.4D
159x114,3	8010G.5G
159x133	8010G.5H
168,3x88,9	8010G.6D
168,3x114,3	8010G.6G
219,1x168,3	8010G.7K

Cond. cciales cat. Génie clim.
Thème RACCORDS

► 8009N : noir.



Ø	Réf.
26,9	8009N.15
33,7	8009N.16
42,4	8009N.17
48,3	8009N.18
60,3	8009N.19
76,1	8009N.20
88,9	8009N.21
108	8009N.52
114,3	8009N.22
133	8009N.53
139,7	8009N.23
159	8009N.54
168,3	8009N.24
219,1	8009N.25
273	8009N.26
324	8009N.27

► 8009G : galva.



Ø	Réf.
33,7	8009G.16
42,4	8009G.17
48,3	8009G.18
60,3	8009G.19
76,1	8009G.20
88,9	8009G.21
114,3	8009G.22
139,7	8009G.23
168,3	8009G.24
133	8009G.53
159	8009G.54

GAMME PVC-U PRESSION DIN/ISO

+ POINTS FORTS

Résistant aux alcalis et aux acides.
TMS : 0 à 60°C (pression et température non associées).
Coefficient de dilatation thermique : 0,08 mm/(m.°C).

18540GF Tube longueur 5 m.

Cond. cciales cat. Génie clim.
Thème RACCORDS

CARACTÉRISTIQUES

- Tube gris foncé, série S6.3 PN 16.



Ø ext tube	Epaisseur	Réf.
16	1,2	18540GF.03
20	1,5	18540GF.04
25	1,9	18540GF.05
32	2,4	18540GF.06
40	3	18540GF.07
50	3,7	18540GF.08
63	4,7	18540GF.09
75	5,6	18540GF.10
90	6,7	18540GF.11
110	8,1	18540GF.12
125	9,2	18540GF.13
140	10,3	18540GF.14
160	11,8	18540GF.15

Unité d'épaisseur : mm
Prix à la barre

18550GF Coude 90° PN 16.

Cond. cciales cat. Génie clim.
Thème RACCORDS

RACCORDEMENT

- Femelle à coller.



Ø	Réf.
16	18550GF.03
20	18550GF.04
25	18550GF.05
32	18550GF.06
40	18550GF.07
50	18550GF.08
63	18550GF.09
75	18550GF.10
90	18550GF.11
110	18550GF.12
125	18550GF.13

18551GF Coude 45° PN 16.

Cond. cciales cat. Génie clim.
Thème RACCORDS

RACCORDEMENT

- Femelle à coller.



Ø	Réf.
16	18551GF.03
20	18551GF.04
25	18551GF.05
32	18551GF.06
40	18551GF.07
50	18551GF.08
63	18551GF.09
75	18551GF.10
90	18551GF.11
110	18551GF.12

18554GF Té égal 90° PN 16.

Cond. cciales cat. Génie clim.
Thème RACCORDS

RACCORDEMENT

- Femelle à coller.



Ø	Réf.
16	18554GF.03
20	18554GF.04
25	18554GF.05
32	18554GF.06
40	18554GF.07
50	18554GF.08
63	18554GF.09

18555GF Raccord union 90° PN 16.

Cond. cciales cat. Génie clim.
Thème RACCORDS

CONSTRUCTION

- Joint en EPDM.

RACCORDEMENT

- Femelle à coller.



Ø	Réf.
16	18555GF.03
20	18555GF.04
25	18555GF.05
32	18555GF.06
40	18555GF.07
50	18555GF.08
63	18555GF.09

18559GF**Manchon égal PN 16.**

Cond. cciales cat. Génie clim.
Thème **RACCORDS**

RACCORDEMENT

- Femelle à coller.



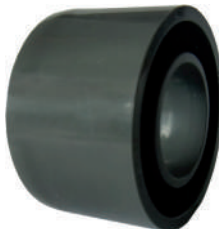
Ø	Réf.
16	18559GF.03
20	18559GF.04
25	18559GF.05
32	18559GF.06
40	18559GF.07
50	18559GF.08
63	18559GF.09

18562GF**Réduction courte PN 16.**

Cond. cciales cat. Génie clim.
Thème **RACCORDS**

RACCORDEMENT

- M/F.



dxd1	Réf.
20x16	18562GF.04
25x20	18562GF.05
33x20	18562GF.06
33x25	18562GF.65
40x32	18562GF.76
50x32	18562GF.86
50x40	18562GF.87
63x40	18562GF.97
63x50	18562GF.98
90x75	18562GF.1110
90x63	18562GF.119
110x90	18562GF.12

18560GF**Embout d'adaptation PN 16.**

Cond. cciales cat. Génie clim.
Thème **RACCORDS**

RACCORDEMENT

- Femelle ou mâle à coller / mâle conique.



Ø	Ø gaz	Réf.
40-50	1"½	18560GF.08
50	2"	18560GF.09

18569GF**Douille cannelée PVC-U.**

Cond. cciales cat. Génie clim.
Thème **RACCORDS**

RACCORDEMENT

- Mâle à coller / tubulure cylindrique cannelée.



Ø	Réf.
16	18569GF.03
20	18569GF.04
25	18569GF.05

18501GF**Embout d'adaptation fileté égal.**

Cond. cciales cat. Génie clim.
Thème **RACCORDS**

RACCORDEMENT

- Femelle à coller / filetage mâle.



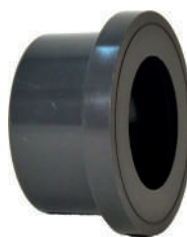
Ø	Réf.
20	18501GF.04
25	18501GF.05
32	18501GF.06
40	18501GF.07
50	18501GF.08
63	18501GF.09

18564GF**Collet pour bride tournante PN 16.**

Cond. cciales cat. Génie clim.
Thème **RACCORDS**

RACCORDEMENT

- Femelle à coller / face lisse du collet.



Ø	Réf.
63/50	18564GF.72
75/65	18564GF.80
90/80	18564GF.89
110/100	18564GF.99

18565GF**Bride tournante PN 10.**

Cond. cciales cat. Génie clim.
Thème **RACCORDS**



Ø	Réf.
63/50	18565GF.72
75/65	18565GF.80
90/80	18565GF.89
110/100	18565GF.99

18570GF**Collier-clip en PP.**

Cond. cciales cat. Génie clim.
Thème **RACCORDS**

AUTRES DEMANDES

- Autres matériaux de raccords (PP, PVDF, PE), NOUS CONSULTER.
JOINTS DE BRIDES, voir modèle 8275 Thème Brides.



Ø	Réf.
20	18570GF.04
25	18570GF.05
32	18570GF.06
40	18570GF.07
50	18570GF.08
63	18570GF.09

18566**Colle à solvant TANGIT.**

Cond. cciales cat. Génie clim.
Thème **RACCORDS**

APPLICATIONS

- PVC rigide.

Conditionnement	Réf.
Bidon 0,250	18566.01
Bidon 1	18566.02
Tube 0,125	18566.03

Unité de conditionnement : kg

18567**Décapant.**

Conditionnement	Réf.
Bidon 1 L	18567.02

AUTRES RACCORDS

RACCORDS EXPRESS EN LAITON

4424 - 4426 - 4420

Demi-raccord.

Cond. cciales cat. Génie clim.
Thème RACCORDS

CARACTÉRISTIQUES

- Joint en caoutchouc noir inclus.

► 4424 : mâle.



Ø	Réf.
12x17	4424.03
15x21	4424.04
20x27	4424.05
26x34	4424.06

► 4426 : femelle.



Ø	Réf.
12x17	4426.03
15x21	4426.04
20x27	4426.05
26x34	4426.06

► 4420 : embout annelé.



Ø	Réf.
9	4420.09
13	4420.13
16	4420.16
19	4420.19
22	4420.22
25	4420.25

4428

Bouchon pour raccord express.

Cond. cciales cat. Génie clim.
Thème RACCORDS



Réf.

4428.00

4430

Joint de rechange.

Cond. cciales cat. Génie clim.
Thème RACCORDS

CARACTÉRISTIQUES

- Alésage 21 mm.

CONSTRUCTION

- Caoutchouc noir.

OPTIONS

- Pour eau, joint spécial avec alésage 15 mm.



Réf.

4430.00

RACCORDS RAPIDES À CAME EN LAITON



Raccords rapides à came PP, NOUS CONSULTER.

12261 - 12265 - 12266

Adaptateur.

Cond. cciales cat. Génie clim.
Thème RACCORDS

► 12261 : femelle A.



Ø	Réf.
15x21	12261.04
20x27	12261.05
26x34	12261.06
33x42	12261.07
40x49	12261.08
50x60	12261.09
66x76	12261.10

► 12265 : cannelé E.



Ø	Réf.
15x21	12265.04
20x27	12265.05
26x34	12265.06
33x42	12265.07
40x49	12265.08
50x60	12265.09
66x76	12265.10

► 12266 : mâle F.



Ø	Réf.
15x21	12266.04
20x27	12266.05
26x34	12266.06
33x42	12266.07
40x49	12266.08
50x60	12266.09
66x76	12266.10

12267 - 12268

Bouchon.

Cond. cciales cat. Génie clim.
Thème RACCORDS

► 12267 : coupleur DC.



Ø	Réf.
15x21	12267.04
20x27	12267.05
26x34	12267.06
33x42	12267.07
40x49	12267.08
50x60	12267.09
66x76	12267.10

► 12268 : adaptateur DP.



Ø	Réf.
15x21	12268.04
20x27	12268.05
26x34	12268.06
33x42	12268.07
40x49	12268.08
50x60	12268.09
66x76	12268.10

12262 - 12263 - 12264

Coupleur.

Cond. cciales cat. Génie clim.
Thème RACCORDS

► 12262 : mâle B.



Ø	Réf.
15x21	12262.04
20x27	12262.05
26x34	12262.06
33x42	12262.07
40x49	12262.08
50x60	12262.09
66x76	12262.10

► 12263 : cannelé C.



Ø	Réf.
15x21	12263.04
20x27	12263.05
26x34	12263.06
33x42	12263.07
40x49	12263.08
50x60	12263.09
66x76	12263.10

► 12264 : femelle D.



Ø	Réf.
15x21	12264.04
20x27	12264.05
26x34	12264.06
33x42	12264.07
40x49	12264.08
50x60	12264.09
66x76	12264.10

RACCORDS SYMÉTRIQUES - SYSTÈME GUILLEMIN

5210 - 4415

Demi-raccord à douille
annelée avec verrou.

Cond. ociales cat. Génie clim.
Thème **INCENDIE**

CARACTÉRISTIQUES

- Joint en caoutchouc noir inclus.

► 5210 : en aluminium.



Ø	Ø douille	Réf.
20	25	5210.05
25	30	5210.06
32	35	5210.07
40	45	5210.08
50	55	5210.09
65	70	5210.10
80	90	5210.11
100	110	5210.12

► 4415 : en alliage cuivreux.



Ø	Ø douille	Réf.
20	25	4415.05
25	30	4415.06
32	35	4415.07
40	45	4415.08
50	55	4415.09
65	70	4415.10
80	90	4415.11
100	110	4415.12

5250 - 4417

Demi-raccord femelle
avec verrou.

Cond. ociales cat. Génie clim.
Thème **INCENDIE**

► 5250 : en aluminium.



Ø	Réf.
20	5250.05
25	5250.06
32	5250.07
40	5250.08
50	5250.09
65	5250.10
80	5250.11
100	5250.12

► 4417 : en alliage cuivreux.



Ø	Réf.
20	4417.05
25	4417.06
32	4417.07
40	4417.08
50	4417.09
65	4417.10
80	4417.11
100	4417.12

5272 - 4418

Demi-raccord mâle avec
verrou.

Cond. ociales cat. Génie clim.
Thème **INCENDIE**

► 5272 : en aluminium.



Ø	Réf.
20	5272.05
25	5272.06
32	5272.07
40	5272.08
50	5272.09
65	5272.10
80	5272.11
100	5272.12

► 4418 : en alliage cuivreux.



Ø	Réf.
20	4418.05
25	4418.06
32	4418.07
40	4418.08
50	4418.09
65	4418.10
80	4418.11
100	4418.12

5232 - 4411

Demi-raccord mâle sans
verrou.

Cond. ociales cat. Génie clim.
Thème **INCENDIE**

► 5232 : en aluminium.



Ø	Réf.
20	5232.05
25	5232.06
32	5232.07
40	5232.08
50	5232.09
65	5232.10
80	5232.11
100	5232.12

► 4411 : en alliage cuivreux.



Ø	Réf.
20	4411.05
25	4411.06
32	4411.07
40	4411.08
50	4411.09
65	4411.10
80	4411.11
100	4411.12

5320 - 4412**Demi-raccord femelle sans verrou.**Cond. cciales cat. Génie clim.
Thème **INCENDIE**► **5320** : en aluminium.

Ø	Réf.
20	5320.05
25	5320.06
32	5320.07
40	5320.08
50	5320.09
65	5320.10
80	5320.11
100	5320.12

► **4412** : en alliage cuivreux.

Ø	Réf.
20	4412.05
25	4412.06
32	4412.07
40	4412.08
50	4412.09
65	4412.10
80	4412.11
100	4412.12

5280 - 4413**Bouchon avec chaînette et verrou.**Cond. cciales cat. Génie clim.
Thème **INCENDIE**► **5280** : en aluminium.

Ø	Réf.
25	5280.06
32	5280.07
40	5280.08
50	5280.09
65	5280.10
80	5280.11
100	5280.12

► **4413** : en alliage cuivreux.

Ø	Réf.
20	4413.05
25	4413.06
32	4413.07
40	4413.08
50	4413.09
65	4413.10
80	4413.11
100	4413.12

4414**Clé tricoise (Ø 20 à 120).**Cond. cciales cat. Génie clim.
Thème **INCENDIE**

Réf.

4414.12



ÉQUIPEMENT NF EN 1092-1

SÉLECTION DES ÉQUIPEMENTS

Équipement	Type Robinetterie	PN	Ø	Type Brides	Type Boulonnerie
pour Vanne papillon					
9237	Vanne papillon	10/16	40 à 300	Collerette / noir	Acier noir
9237G	Vanne papillon	10/16	40 à 300	Collerette / galva	Acier galva
9241	Vanne papillon	10/16	40 à 300	Collerette / noir	Acier galva
8250	Vanne papillon AMRI	10	350 à 600	Collerette / noir	Acier noir
8250G	Vanne papillon AMRI	10	350 à 600	Collerette / galva	Acier galva
8251	Vanne papillon AMRI	16	350 à 600	Collerette / noir	Acier noir
8251G	Vanne papillon AMRI	16	350 à 600	Collerette / galva	Acier galva
8255	Vanne papillon AMRI	40	50 à 300	Collerette / noir	Acier noir
8256	Vanne papillon AMRI	25	200 à 300	Collerette / noir	Acier noir
8252	Vanne papillon EUROVALVE	10	350 à 600	Collerette / noir	Acier noir
8252G	Vanne papillon EUROVALVE	10	350 à 600	Collerette / galva	Acier galva
8253	Vanne papillon EUROVALVE	16	350 à 600	Collerette / noir	Acier noir
8253G	Vanne papillon EUROVALVE	16	350 à 600	Collerette / galva	Acier galva
8233	Vanne pap. oreilles taraudées	10/16	50 à 200	Collerette / noir	Acier noir
pour Manchon antivibratoire					
8240	Manchon antivibratoire	10/16	25 à 300	Collerette / noir	Acier noir
8240G	Manchon antivibratoire	10/16	25 à 300	Collerette / galva	Acier galva
8244	Manchon antivibratoire	10/16	25 à 300	Collerette / noir	Acier galva
8258	Manchon antivibratoire	25/40	25 à 300	Collerette / noir	Acier noir
8337	Manchon antibruit	10/16	50 à 200	Collerette / noir	Acier galva
pour Robinetterie à brides (robinet à soupape, filtre, clapet...)					
8237	Robinetterie à brides	10/16	15 à 400	Collerette / noir	Acier noir
8237G	Robinetterie à brides	10/16	15 à 400	Collerette / galva	Acier galva
8211	Robinetterie à brides	10/16	15 à 100	Taraudées / noir	Acier noir
8211G	Robinetterie à brides	10/16	15 à 100	Taraudées / galva	Acier galva
8216	Robinetterie à brides	10/16	15 à 400	Plates / noir	Acier noir
8216G	Robinetterie à brides	10/16	15 à 400	Plates / galva	Acier galva
8241	Robinetterie à brides	10/16	50 à 300	Collerette / noir	Acier galva
8854	Robinetterie à brides	40	50 à 350	Collerette / noir	Acier noir
8266	Robinetterie à brides	25	200 à 350	Collerette / noir	Acier noir
8155	Robinetterie à brides SEM/F	40	50 à 150	Collerette / noir	Acier noir
8257	Robinetterie à brides Gaz	10/16	50 à 150	Collerette / noir	Acier noir
pour Vanne de régulation 3 voies					
8265	Vanne 3 voies	10/16	50 à 100	Collerette / noir	Acier noir
8437	Vanne 3 voies	6	40 à 100	Collerette / noir	Acier noir
pour Clapet de non retour					
8235	Clapet simple-battant	10/16	50 à 300	Collerette / noir	Acier noir
8235G	Clapet simple-battant	10/16	50 à 300	Collerette / galva	Acier galva
8236	Clapet double-battants	10/16	50 à 300	Collerette / noir	Acier noir
8236G	Clapet double-battants	10/16	50 à 300	Collerette / galva	Acier galva
8242	Clapet simple-battant	10/16	50 à 250	Collerette / noir	Acier galva
8243	Clapet double-battants	10/16	50 à 300	Collerette / noir	Acier galva
8254	Clapet double-battants	25	50 à 300	Collerette / noir	Acier noir
pour Vanne d'équilibrage Flowcon Maxiflo					
8267	Vanne Flowcon Maxiflo	25/40	50 à 300	Collerette / noir	Acier galva
pour Vanne à guillotine					
8230	Vanne guillotine	10/16	50 à 300	Collerette / noir	Acier noir
pour Soupape de sûreté					
8481	Soupape de sûreté	16	20 à 100	Collerette / noir	Acier noir

POUR VANNES PAPILLON

9237 - 9237G

Équipement NF EN 1092-1 pour vanne papillon.

Cond. ociales cat. Génie clim.
Thème **BRIDES**

APPLICATIONS

- Applications non soumises à la DESP (chauffage, climatisation, plomberie...).

COMPOSITION

- 2 brides à collerette
- Tirants avec 3 écrous 8/8.

► 9237 : acier noir.



Ø	PN	Réf.
40	40	9237.18
50	16	9237.19
65	16	9237.20
80	16	9237.21
100	16	9237.22
125	16	9237.23
150	16	9237.24
200	16	9237.25
250	16	9237.26
300	16	9237.27
350	16	9237.28
400	16	9237.29
200	10	9237.45
250	10	9237.46
300	10	9237.47
350	10	9237.48
400	10	9237.49

► 9237G : acier galva.



Ø	PN	Réf.
40	40	9237G.18
50	16	9237G.19
65	16	9237G.20
80	16	9237G.21
100	16	9237G.22
125	16	9237G.23
150	16	9237G.24
200	16	9237G.25
250	16	9237G.26
300	16	9237G.27
350	16	9237G.28
400	16	9237G.29
200	10	9237G.45
250	10	9237G.46
300	10	9237G.47
350	10	9237G.48
400	10	9237G.49

9241

Équipement NF EN 1092-1 acier noir/galva pour vanne papillon.

Cond. ociales cat. Génie clim.
Thème **BRIDES**

APPLICATIONS

- Applications non soumises à la DESP (chauffage, climatisation, plomberie...).

COMPOSITION

- 2 brides à collerette en acier noir
- Tirants avec 3 écrous 8/8 en acier galva.



Ø	PN	Réf.
40	40	9241.18
50	16	9241.19
65	16	9241.20
80	16	9241.21
100	16	9241.22
125	16	9241.23
150	16	9241.24
200	10	9241.45
250	10	9241.46
300	10	9241.47
350	10	9241.48
400	10	9241.49

► 8255 : 2 brides ISO PN 40+ tirants noirs 8/8 avec 3 écrous.



Ø	Réf.
50	8255.19
65	8255.20
80	8255.21
100	8255.22
125	8255.23
150	8255.24

► 8256 : 2 brides ISO PN 25+tirants noirs 8/8 avec 3 écrous.



Ø	Réf.
200	8256.25
250	8256.26
300	8256.27

8233

Équipement pour vanne papillon à oreilles taraudées.

APPLICATIONS

- Applications non soumises à la DESP (chauffage, climatisation, plomberie...).

COMPOSITION

- 2 brides ISO en acier noir.
- Boulonnerie en acier galva.

- Classe 8/8.



Ø	PN	Réf.
50	16	8233.19
65	16	8233.20
80	16	8233.21
100	16	8233.22
125	16	8233.23
150	16	8233.24
200	16	8233.25
250	16	8233.26
300	16	8233.27
350	16	8233.28
400	16	8233.29
200	10	8233.45
250	10	8233.46
300	10	8233.47
350	10	8233.48
400	10	8233.49

POUR MANCHONS

8240 - 8240G

Équipement NF EN 1092-1 pour manchon.

Cond. cciales cat. Génie clim.
Thème **BRIDES**

APPLICATIONS

- Applications non soumises à la DESP (chauffage, climatisation, plomberie...).

COMPOSITION

- 2 brides à collerette
ISO PN 40 du Ø 25 à 40

ISO PN 16 du Ø 50 à 150
ISO PN 10 / PN 16 au-delà.
- Boulonnerie.

► 8240 : acier noir.



Ø	PN	Réf.
25	40	8240.16
32	40	8240.17
40	40	8240.18
50	16	8240.19
65	16	8240.20
80	16	8240.21
100	16	8240.22
125	16	8240.23
150	16	8240.24
200	16	8240.25
250	16	8240.26
300	16	8240.27
200	10	8240.45
250	10	8240.46
300	10	8240.47

► 8240G : acier galva.

Ø	PN	Réf.
25	40	8240G.16
32	40	8240G.17
40	40	8240G.18
50	16	8240G.19
65	16	8240G.20
80	16	8240G.21
100	16	8240G.22
125	16	8240G.23
150	16	8240G.24
200	16	8240G.25
250	16	8240G.26
300	16	8240G.27
200	10	8240G.45
250	10	8240G.46
300	10	8240G.47

8244

Équipement mixte acier noir et galva pour manchon.

Cond. cciales cat. Génie clim.
Thème **BRIDES**

APPLICATIONS

- Applications non soumises à la DESP (chauffage, climatisation, plomberie...).

- Manchons élastique antivibratoire ISO PN 10 / PN 16.

COMPOSITION

- 2 brides à collerette en acier noir.
- Boulonnerie en acier zingué.



Ø	PN	Réf.
40	40	8244.18
50	16	8244.19
65	16	8244.20
80	16	8244.21
100	16	8244.22
125	16	8244.23
150	16	8244.24
200	16	8244.25
250	16	8244.26
300	16	8244.27
200	10	8244.45
250	10	8244.46
300	10	8244.47

APPLICATIONS

- Manchon modèle 332.

COMPOSITION

- 2 brides à collerette
ISO PN 40 en Ø 32 et 40

ISO PN 25 au-delà.
- Boulonnerie en acier noir.



Ø	PN	Réf.
32	40	8258.17
40	40	8258.18
50	25	8258.19
65	25	8258.20
80	25	8258.21
100	25	8258.22
125	25	8258.23
150	25	8258.24
200	25	8258.25
250	25	8258.26
300	25	8258.27

APPLICATIONS

- Applications non soumises à la DESP (chauffage, climatisation, plomberie...).

- Manchons antibruit modèles 1337 et 1338.

COMPOSITION

- 2 brides à collerette ISO PN 16.
- Boulonnerie en acier zingué.



Ø	Réf.
50	8337.19
65	8337.20
80	8337.21
100	8337.22
125	8337.23
150	8337.24
200	8337.25

POUR ROBINETS

8237 - 8237G

Équipement brides à collerette pour robinet.

Cond. cciales cat. Génie clim.
Thème **BRIDES**

APPLICATIONS

- Applications non soumises à la DESP (chauffage, climatisation, plomberie...).

COMPOSITION

- 2 brides à collerette
- 2 joints modèle 8272.
- Boulonnerie.
- Classe 8/8.

EQUIPEMENTS

- Equipements à brides PN 16 pour robinets pour fluides caloporteurs modèle 8237S, NOUS CONSULTER.

► 8237 : acier noir.



Ø	PN	Réf.
15	40	8237.14
20	40	8237.15
25	40	8237.16
32	40	8237.17
40	40	8237.18
50	16	8237.19
65	16	8237.20
80	16	8237.21
100	16	8237.22
125	16	8237.23
150	16	8237.24
200	16	8237.25
250	16	8237.26
300	16	8237.27
350	16	8237.28
400	16	8237.29
200	10	8237.45
250	10	8237.46
300	10	8237.47
350	10	8237.48
400	10	8237.49

► 8237G : acier galva.



Ø	PN	Réf.
15	40	8237G.14
20	40	8237G.15
25	40	8237G.16
32	40	8237G.17
40	40	8237G.18
50	16	8237G.19
65	16	8237G.20
80	16	8237G.21
100	16	8237G.22
125	16	8237G.23
150	16	8237G.24
200	16	8237G.25
250	16	8237G.26
300	16	8237G.27
350	16	8237G.28
400	16	8237G.29
200	10	8237G.45
250	10	8237G.46
300	10	8237G.47
350	10	8237G.48
400	10	8237G.49

APPLICATIONS

- Applications non soumises à la DESP (chauffage, climatisation, plomberie...).

COMPOSITION

- 2 brides taraudées
ISO PN 40 du Ø 15 à 40
ISO PN 16 au-delà.

- 2 joints modèle 8272.
- Boulonnerie.
- Classe B/B.

► **8211 : acier noir.**

Ø	PN	Réf.
15	40	8211.14
20	40	8211.15
25	40	8211.16
32	40	8211.17
40	40	8211.18
50	16	8211.19
65	16	8211.20
80	16	8211.21
100	16	8211.22

► **8211G : acier galva.**

Ø	PN	Réf.
15	40	8211G.14
20	40	8211G.15
25	40	8211G.16
32	40	8211G.17
40	40	8211G.18
50	16	8211G.19
65	16	8211G.20
80	16	8211G.21
100	16	8211G.22

APPLICATIONS

- Applications non soumises à la DESP (chauffage, climatisation, plomberie...).

COMPOSITION

- 2 brides plates.
- 2 joints modèle 8272.

- Boulonnerie.
- Classe 8/8.

► **8216 : acier noir.**

Ø	PN	Réf.
15	40	8216.14
20	40	8216.15
25	40	8216.16
32	40	8216.17
40	40	8216.18
50	16	8216.19
65	16	8216.20
80	16	8216.21
100	16	8216.22
125	16	8216.23
150	16	8216.24
200	16	8216.25
250	16	8216.26
300	16	8216.27
350	16	8216.28
400	16	8216.29
200	10	8216.45
250	10	8216.46
300	10	8216.47
350	10	8216.48
400	10	8216.49

► **8216G : acier galva.**

Ø	PN	Réf.
15	40	8216G.14
20	40	8216G.15
25	40	8216G.16
32	40	8216G.17
40	40	8216G.18
50	16	8216G.19
65	16	8216G.20
80	16	8216G.21
100	16	8216G.22
125	16	8216G.23
150	16	8216G.24
200	16	8216G.25
250	16	8216G.26
300	16	8216G.27
350	16	8216G.28
400	16	8216G.29
200	10	8216G.45
250	10	8216G.46
300	10	8216G.47
350	10	8216G.48
400	10	8216G.49

APPLICATIONS

- Robinetterie gaz à brides.

COMPOSITION

- 2 brides à collerette en acier noir ISO PN 16.
- 2 joints gaz.
- Boulonnerie en acier noir.
- Classe 8/8.



Ø	Réf.
50	8257.19
65	8257.20
80	8257.21
100	8257.22
125	8257.23
150	8257.24

APPLICATIONS

- Applications non soumises à la DESP (chauffage, climatisation, plomberie...).

COMPOSITION

- 2 brides à collerette en acier noir ISO PN 16.
- 2 joints modèle 8272.

- Boulonnerie en acier zingué.
- Classe 8/8.



Ø	Réf.
50	8241.19
65	8241.20
80	8241.21
100	8241.22
125	8241.23
150	8241.24
200	8241.25
250	8241.26
300	8241.27

APPLICATIONS

- Vannes de régulation 3 voies à brides.

COMPOSITION

- 3 brides en acier noir ISO PN 16.
- 3 joints modèle 8272.

- Boulonnerie en acier noir.
- Classe 8/8.



Ø	Réf.
50	8265.19
65	8265.20
80	8265.21
100	8265.22

APPLICATIONS

- Robinets à brides ISO PN 25 ou PN 40.

COMPOSITION

- Brides en acier noir.
- 2 joints en graphite armé.

- Boulonnerie en acier noir.
- Classe 8/8.

► **8854 : 2 brides EN PN 40.**

Ø	Réf.
50	8854.19
65	8854.20
80	8854.21
100	8854.22
125	8854.23
150	8854.24
200	8854.25
250	8854.26
300	8854.27
350	8854.28

► **8266 : 2 brides EN PN 25.**

Ø	Réf.
200	8266.25
250	8266.26
300	8266.27
350	8266.28

COMPOSITION

- 2 brides EN PN 40 SE M et F.
- 2 joints métallo plastique.
- Boulonnerie en acier noir.
- Classe 8/8.



Ø	Réf.
50	8155.19
65	8155.20
80	8155.21
100	8155.22
125	8155.23
150	8155.24

POUR CLAPETS ENTRE-BRIDES

8235 - 8235G

Équipement brides pour clapet entre-bridés modèle 210.

Cond. coiales cat. Génie clim.
Thème **BRIDES**

COMPOSITION

- 2 brides à collerette
ISO PN 16 du Ø 50 à 150

ISO PN 10 au-delà.
- 2 joints modèle 8272.
- Tirants et écrous.

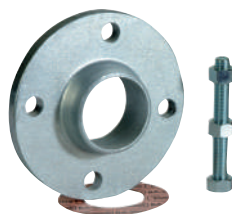
- Classe 8/8.

► **8235 : acier noir.**



Ø	PN	Réf.
50	16	8235.19
65	16	8235.20
80	16	8235.21
100	16	8235.22
125	16	8235.23
150	16	8235.24
200	10	8235.45
250	10	8235.46
300	10	8235.47

► **8235G : acier galva.**



Ø	PN	Réf.
50	16	8235G.19
65	16	8235G.20
80	16	8235G.21
100	16	8235G.22
125	16	8235G.23
150	16	8235G.24
200	10	8235G.45
250	10	8235G.46
300	10	8235G.47

8236 - 8236G

Équipement brides pour clapet entre-bridés modèle 211.

Cond. coiales cat. Génie clim.
Thème **BRIDES**

COMPOSITION

- 2 brides à collerette
ISO PN 16 du Ø 50 à 150
ISO PN 10 au-delà.

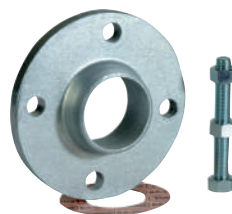
- 2 joints modèle 8272.
- Tirants et écrous.
- Classe 8/8.

► **8236 : acier noir.**



Ø	Réf.
50	8236.19
65	8236.20
80	8236.21
100	8236.22
125	8236.23
150	8236.24
200	8236.45
250	8236.46
300	8236.47

► **8236G : acier galva.**



Ø	Réf.
50	8236G.19
65	8236G.20
80	8236G.21
100	8236G.22
125	8236G.23
150	8236G.24
200	8236G.45
250	8236G.46
300	8236G.47

APPLICATIONS

- Clapet anti-retour modèle 210.

COMPOSITION- 2 brides à collerette en acier noir ISO PN 16.
- 2 joints modèle 8272.- Tirants en acier zingué.
- Classe 8/8.

Ø	Réf.
50	8242.19
65	8242.20
80	8242.21
100	8242.22
125	8242.23
150	8242.24
200	8242.25
250	8242.26

APPLICATIONS

- Clapet anti-retour modèle 211.

COMPOSITION- 2 brides à collerette en acier noir
ISO PN 16 du Ø 50 à 150
ISO PN 10 au-delà.- 2 joints modèle 8272.
- Boulonnerie en acier zingué.
- Classe 8/8.

Ø	PN	Réf.
50	16	8243.19
65	16	8243.20
80	16	8243.21
100	16	8243.22
125	16	8243.23
150	16	8243.24
200	10	8243.45
250	10	8243.46

APPLICATIONS

- Clapets modèles 211A et 211I.

COMPOSITION- 2 brides PN 25.
- 2 joints modèle 8285.- Boulonnerie en acier noir.
- Classe 8/8.

Ø	Réf.
50	8254.19
65	8254.20
80	8254.21
100	8254.22
125	8254.23
150	8254.24
200	8254.25
250	8254.26
300	8254.27

POUR VANNES À GUILLOTINE

8230

Équipement pour vanne à guillotine.

Cond. coiales cat. Génie clim.
Thème **BRIDES**

COMPOSITION

- 2 brides à collerette
ISO PN 16 du Ø 50 à 150

ISO PN 10 au-delà.
- 2 joints modèle 8272.
- Boulonnerie et tirants en acier noir.

- Classe 8/8.



Ø	PN	Réf.
50	16	8230.19
65	16	8230.20
80	16	8230.21
100	16	8230.22
125	16	8230.23
150	16	8230.24
200	10	8230.45
250	10	8230.46
300	10	8230.47
350	10	8230.48
400	10	8230.49

POUR SOUPAPES

8481

Équipement pour soupape de sûreté à brides.

Cond. coiales cat. Génie clim.
Thème **BRIDES**

APPLICATIONS

- Soupape de sûreté à brides.

COMPOSITION

- 2 brides
ISO PN 40 du Ø 20 à 40

ISO PN 16 au-delà.
- 2 joints modèle 8273.
- Boulonnerie en acier noir.



Ø	Réf.
20/32	8481.15
25/40	8481.16
32/50	8481.17
40/65	8481.18
50/80	8481.19
65/100	8481.20
80/125	8481.21
100/150	8481.22

BRIDES ISO

ACIER NORME NF EN 1092-1

8137 - 8137G

Bride à collerette série 11B ISO PN 6 / PN 10 / PN 16 / PN 40.

Cond. ociales cat. Génie clim.
Thème BRIDES

APPLICATIONS

- Applications non soumises à la DESP (chauffage, climatisation, plomberie...).

AVERTISSEMENT

- Les brides modèle 8137 Ø 108 - 133 - 159 PN 16 sont en version DIN.

► 8137 : acier noir.



Ø	PN	Réf.
15	40	8137.14
20	40	8137.15
25	40	8137.16
32	40	8137.17
40	40	8137.18
50	16	8137.19
65	16	8137.20
80	16	8137.21
100/108	16	8137.52
100/114	16	8137.22
125/133	16	8137.53
125/139	16	8137.23
150/159	16	8137.54
150/168	16	8137.24
200	16	8137.25
250	16	8137.26
300	16	8137.27
350	16	8137.28
400	16	8137.29
500	16	8137.31
200	10	8137.45
250	10	8137.46
300	10	8137.47
350	10	8137.48
400	10	8137.49
500	10	8137.51
40	6	8137.68
50	6	8137.69
65	6	8137.70
80	6	8137.71
100	6	8137.72
150	6	8137.74
600	16	8137.80
600	10	8137.90

► 8137G : acier galva.



Ø	PN	Réf.
15	40	8137G.14
20	40	8137G.15
25	40	8137G.16
32	40	8137G.17
40	40	8137G.18
50	16	8137G.19
65	16	8137G.20
80	16	8137G.21
100/114	16	8137G.22
125/139	16	8137G.23
150/168	16	8137G.24
200	16	8137G.25
250	16	8137G.26
300	16	8137G.27
350	16	8137G.28
400	16	8137G.29
500	16	8137G.31
200	10	8137G.45
250	10	8137G.46
300	10	8137G.47
350	10	8137G.48
400	10	8137G.49
500	10	8137G.51
600	16	8137G.80
600	10	8137G.90

CARACTÉRISTIQUES

- Modèle standard 8 trous en Ø 65.

▶ **853 : PN 25.**

Ø	Réf.
200	853.25
250	853.26
300	853.27
350	853.28
400	853.29

▶ **854 : PN 40.**

Ø	Réf.
15	854.14
20	854.15
25	854.16
32	854.17
40	854.18
50	854.19
65	854.20
80	854.21
100	854.22
125	854.23
150	854.24
200	854.25
250	854.26
300	854.27
350	854.28
400	854.29

CARACTÉRISTIQUES

- Brides en acier noir.

▶ **855F : simple emboîtement F type 11F.**

Ø	Réf.
15	855F.14
20	855F.15
25	855F.16
32	855F.17
40	855F.18
50	855F.19
65	855F.20
80	855F.21
100	855F.22
125	855F.23
150	855F.24

▶ **855M : simple emboîtement M type 11E.**

Ø	Réf.
15	855M.14
20	855M.15
25	855M.16
32	855M.17
40	855M.18
50	855M.19
65	855M.20
80	855M.21
100	855M.22
125	855M.23
150	855M.24

APPLICATIONS

- Applications non soumises à la DESP (chauffage, climatisation, plomberie...).

► **8111 : acier noir.**

Ø	Réf.
15	8111.14
20	8111.15
25	8111.16
32	8111.17
40	8111.18
50	8111.19
65	8111.20
80	8111.21
100	8111.22

► **8111G : acier électrozingué.**

Ø	Réf.
15	8111G.14
20	8111G.15
25	8111G.16
32	8111G.17
40	8111G.18
50	8111G.19
65	8111G.20
80	8111G.21
100	8111G.22

APPLICATIONS

- Applications non soumises à la DESP (chauffage, climatisation, plomberie...).

CARACTÉRISTIQUES

- Brides
type O1/A en PN 16 et PN 40.
type O1 en PN 10.

AVERTISSEMENT

- Brides modèle 8116 Ø 108 - 133 - 159 PN 10 version DIN, NOUS CONSULTER.

► **8116 : acier noir.**

Ø	PN	Réf.
15	40	8116.14
20	40	8116.15
25	40	8116.16
32	40	8116.17
40	40	8116.18
50	16	8116.19
65	16	8116.20
80	16	8116.21
100	16	8116.22
125	16	8116.23
150	16	8116.24
200	16	8116.25
250	16	8116.26
300	16	8116.27
350	16	8116.28
400	16	8116.29
200	10	8116.45
250	10	8116.46
300	10	8116.47
350	10	8116.48
400	10	8116.49

► **8116G : acier galva.**

Ø	PN	Réf.
15	40	8116G.14
20	40	8116G.15
25	40	8116G.16
32	40	8116G.17
40	40	8116G.18
50	16	8116G.19
65	16	8116G.20
80	16	8116G.21
100	16	8116G.22
125	16	8116G.23
150	16	8116G.24
200	16	8116G.25
250	16	8116G.26
300	16	8116G.27
350	16	8116G.28
400	16	8116G.29
200	10	8116G.45
250	10	8116G.46
300	10	8116G.47
350	10	8116G.48
400	10	8116G.49

APPLICATIONS

- Applications non soumises à la DESP (chauffage, climatisation, plomberie...).

CARACTÉRISTIQUES

- Brides type O5/A.

► **8117 : acier noir.**

Ø	PN	Réf.
15	40	8117.14
20	40	8117.15
25	40	8117.16
32	40	8117.17
40	40	8117.18
50	16	8117.19
65	16	8117.20
80	16	8117.21
100	16	8117.22
125	16	8117.23
150	16	8117.24
200	16	8117.25
250	16	8117.26
300	16	8117.27
200	10	8117.45
250	10	8117.46
300	10	8117.47
350	10	8117.48
400	10	8117.49

► **8117G : acier galva.**

Ø	PN	Réf.
15	40	8117G.14
20	40	8117G.15
25	40	8117G.16
32	40	8117G.17
40	40	8117G.18
50	16	8117G.19
65	16	8117G.20
80	16	8117G.21
100	16	8117G.22
125	16	8117G.23
150	16	8117G.24
200	16	8117G.25
250	16	8117G.26
300	16	8117G.27
200	10	8117G.45
250	10	8117G.46
300	10	8117G.47
350	10	8117G.48
400	10	8117G.49

BRIDES ANSI

CLASS 150

840

Bride pleine BLIND A105 ANSI B.16.5 class 150 RF PN 20.



Ø	Réf.
15	840.14
20	840.15
25	840.16
32	840.17
40	840.18
50	840.19
65	840.20
80	840.21
100	840.22
150	840.24
200	840.25

849

Bride plate SLIP-ON A105 ANSI B.16.5 class 150 RF PN 20.



Ø	Réf.
15	849.14
20	849.15
25	849.16
32	849.17
40	849.18
50	849.19
65	849.20
80	849.21
100	849.22
125	849.23
150	849.24
200	849.25

841

Bride à colerette WELDING NECK A150 ANSI B.16.5 class 150 RF PN 20 Sch 40.



Ø	Réf.
15	841.14
20	841.15
25	841.16
32	841.17
40	841.18
50	841.19
65	841.20
80	841.21
100	841.22
125	841.23
150	841.24
200	841.25

848

Bride à colerette WELDING NECK A150 ANSI B.16.5 class 150 RF PN 20 Sch 80.



Ø	Réf.
15	848.14
20	848.15
25	848.16
32	848.17
40	848.18
50	848.19
65	848.20
80	848.21
100	848.22
150	848.24
200	848.25

CLASS 300

845

Bride pleine BLIND A105 ANSI B.16.5 class 300 RF PN 50.



Ø	Réf.
15	845.14
20	845.15
25	845.16
32	845.17
40	845.18
50	845.19
65	845.20
80	845.21
100	845.22
150	845.24
200	845.25

8431

Bride plate SILP-ON A105 ANSI B.16.5 class 300 RF PN 50.



Ø	Réf.
15	8431.14
20	8431.15
25	8431.16
32	8431.17
40	8431.18
50	8431.19
65	8431.20
80	8431.21
100	8431.22
150	8431.24
200	8431.25

846

Bride à collerette WELDING NECK A105 ANSI B.16.5 class 300 RF PN 50 Sch 40.



Ø	Réf.
15	846.14
20	846.15
25	846.16
32	846.17
40	846.18
50	846.19
80	846.21
100	846.22
125	846.23
150	846.24
200	846.25

847

Bride à collerette WELDING NECK A105 ANSI B.16.5 class 300 RF PN 50 Sch 80.



Ø	Réf.
15	847.14
20	847.15
25	847.16
32	847.17
40	847.18
50	847.19
80	847.21
100	847.22
125	847.23
150	847.24
200	847.25

BOULONS - ÉCROUS - TIRANTS

8290 - 8290G

Boulon 8/8.

Cond. ociales cat. Génie clim.
Thème BRIDES

► 8290 : acier noir.



Ø/L	Réf.
12/50	8290.01
16/50	8290.02
16/60	8290.03
16/70	8290.04
20/70	8290.05
20/80	8290.06
24/80	8290.07
27/100	8290.11

► 8290G : acier zingué.



Ø/L	Réf.
12/50	8290G.01
16/50	8290G.02
16/60	8290G.03
16/70	8290G.04
20/70	8290G.05
20/80	8290G.06
24/80	8290G.07

8289

Vis acier brut 8.8.

 NOUVEAUTÉ



Ø/L	Réf.
12/50	8289.1250
16/40	8289.1640
16/50	8289.1650
16/60	8289.1660
16/70	8289.1670
20/40	8289.2040
20/70	8289.2070
20/80	8289.2080
20/100	8289.20100
24/55	8289.2455
24/80	8289.2480
24/90	8289.2490
27/100	8289.27100

► 8200 : acier noir.



Ø	Réf.
12	8200.12
16	8200.16
20	8200.20
24	8200.24
27	8200.27

► 8200G : acier zingué.



Ø	Réf.
12	8200G.12
16	8200G.16
20	8200G.20
24	8200G.24
27	8200G.27



Ø/L	Réf.
16/30	8288.01
16/35	8288.02
16/40	8288.03
16/45	8288.04
20/45	8288.05
20/50	8288.06
24/45	8288.09
24/50	8288.10
24/55	8288.2455
24/60	8288.2460
24/70	8288.2470
24/90	8288.2490
27/55	8288.11
27/80	8288.2780
27/100	8288.27100
30/65	8288.13
30/100	8288.30100
33/70	8288.14
33/110	8288.33110

▶ 8291 : acier noir.



Ø/L	Réf.
16/110	8291.01
16/120	8291.02
16/130	8291.03
16/140	8291.04
16/150	8291.05
16/170	8291.06
20/140	8291.07
20/150	8291.08
20/160	8291.09
20/170	8291.10
20/200	8291.11
20/220	8291.12
24/160	8291.13
24/170	8291.14
24/190	8291.15
24/220	8291.16
24/230	8291.17
27/230	8291.18
27/230	8291.20

▶ 8291G : acier zingué.



Ø/L	Réf.
16/110	8291G.01
16/120	8291G.02
16/130	8291G.03
16/140	8291G.04
16/150	8291G.05
16/170	8291G.06
20/140	8291G.07
20/150	8291G.08
20/160	8291G.09
20/170	8291G.10
20/200	8291G.11
20/220	8291G.12
24/160	8291G.13
24/190	8291G.15
24/220	8291G.16
24/230	8291G.17
27/230	8291G.18

▶ 8298 : acier inox 304L.



Ø	Réf.
12	8298.12
16	8298.16
20	8298.20
24	8298.24

▶ 8299 : acier inox 316L.



Ø	Réf.
12	8299.12
16	8299.16
20	8299.20
24	8299.24



Ø	Longueur (m)	Réf.
08	1	8294.08
10	1	8294.10
12	1	8294.12

JOINTS ÉLASTOMÈRES

8275
Joint élastomère.

 Tms : **-20 à +70°C**

 Cond. coiales cat. Génie clim.
Thème **BRIDES**
APPLICATIONS

- Pour brides PN 16 jusqu'au Ø 200 et PN 10 au-delà.

- Eau froide.



Ø	Réf.
15	8275.14
20	8275.15
25	8275.16
32	8275.17
40	8275.18
50	8275.19
65	8275.20
80	8275.21
100	8275.22
125	8275.23
150	8275.24
200	8275.25
250	8275.26
300	8275.27
350	8275.28
400	8275.29

8417
Joint élastomère ISO PN 10 / PN 16 ACS EPDM.

 Tms : **-40 à +100°C**

 Cond. coiales cat. Génie clim.
Thème **BRIDES**

APPLICATIONS

 - Eau.
- Alcalis.

CONSTRUCTION

- En EPDM.

AUTRES DEMANDES

- Autres épaisseurs, NOUS CONSULTER.

CARACTÉRISTIQUES

- Epaisseur 2 mm.

RACCORDEMENT

- ISO PN 16 du Ø15 à 200, ISO PN 10 au-delà.



Ø	Réf.
15	8417.14
20	8417.15
25	8417.16
32	8417.17
40	8417.18
50	8417.19
65	8417.20
80	8417.21
100	8417.22
125	8417.23
150	8417.24
200	8417.25
250	8417.26
300	8417.27
350	8417.28
400	8417.29

JOINTS FIBRES SYNTHÉTIQUES

8272S

Joint fibre synthétique KLINGER C4430.

Tms : **-120 à +250°C**
 PMS : **40 bar**
 Température et pression **non associées**

Cond. cciales cat. Génie clim.
 Thème **BRIDES**



APPLICATIONS

- Eau chaude et froide, hydrocarbure, huiles, gaz, réfrigérants, acides et bases faibles.

CARACTÉRISTIQUES

- Epaisseur 1,5 mm.
 - Couleur vert et blanc.

RECOMMANDATIONS

- Possibilité d'utilisation sur pression et température plus élevées (65 bar / 400°C), selon composition exacte du fluide, NOUS CONSULTER.

CONSTRUCTION

- Combinaison de fibres verre renforcées de fibres

d'aramide et d'élastomère NBR.

AGRÉMENTS

- API 607 cd4.
 - BS 5146 part 1.



Ø	PN	Réf.
15	10/16/25/40	8272S.14
20	10/16/25/40	8272S.15
25	10/16/25/40	8272S.16
32	10/16/25/40	8272S.17
40	10/16/25/40	8272S.18
50	10/16/25/40	8272S.19
65	10/16/25/40	8272S.20
80	10/16/25/40	8272S.21
100	10/16	8272S.22
125	10/16	8272S.23
150	10/16	8272S.24
200	10/16	8272S.25
250	10	8272S.26
300	10	8272S.27
350	10	8272S.28
400	10	8272S.29

8285 - 8282 - 8268

Joint fibre synthétique.

Tms : **160°C**
 PMS : **30 bar**
 Température et pression **non associées**



APPLICATIONS

- Eau et applications non critiques.

CARACTÉRISTIQUES

- Epaisseur 1,5 mm.

CONSTRUCTION

- Fibres synthétiques.
 - Liant nitrile.
 - Traitement anti-adhérent 2 faces.

► **8285** : ISO PN 25/40



Ø	Réf.
100	8285.22
125	8285.23
150	8285.24

► **8282** : ISO PN 16.

Ø	Réf.
250	8282.26
300	8282.27
350	8282.28
400	8282.29

► **8268** : ISO PN 25.

Ø	Réf.
200	8268.25
250	8268.26
300	8268.27
350	8268.28
400	8268.29

Tms : -120 à +250°C
 PMS : 40 bar
 Température et pression non associées

**APPLICATIONS**

- Eau chaude et froide, hydrocarbure, huiles, gaz, réfrigérants, acides et bases faibles.

CARACTÉRISTIQUES

- Epaisseur 1,5 mm.

- Couleur vert et blanc.

RECOMMANDATIONS

- Possibilité d'utilisation sur pression et température plus élevées (65 bar - 400°C), selon composition exacte du fluide, nous consulter.

AGRÈMENTS

- API 607 cd4.
 - BS 5146 part 1.

► 8401 : ASA 150 PN 20.



Ø	Réf.
15	8401.14
20	8401.15
25	8401.16
32	8401.17
40	8401.18
50	8401.19
65	8401.20
80	8401.21
100	8401.22
125	8401.23
150	8401.24
200	8401.25
250	8401.26
300	8401.27
350	8401.28
400	8401.29

► 8402 : ASA 300 PN 50.



Ø	Réf.
15	8402.14
20	8402.15
25	8402.16
32	8402.17
40	8402.18
50	8402.19
65	8402.20
80	8402.21
100	8402.22
125	8402.23
150	8402.24
200	8402.25
250	8402.26
300	8402.27
350	8402.28
400	8402.29

8403 - 8404

Joint fibre synthétique KLINGER C4430.

Tms : **-120 à +250°C**
 PMS : **40 bar**
 Température et pression **non associées**



APPLICATIONS

- Eau chaude et froide, hydrocarbure, huiles, gaz, réfrigérants, acides et bases faibles.

CARACTÉRISTIQUES

- Epaisseur 1,5 mm.

- Couleur vert et blanc.

RECOMMANDATIONS

- Possibilité d'utilisation sur pression et température plus élevées (65 bar - 400°C), selon composition exacte du fluide, nous consulter.

AGRÉMENTS

- API 607 cd4.
 - BS 5146 part 1.

► 8403 : simple emboîtement.



Ø	Réf.
15	8403.14
20	8403.15
25	8403.16
32	8403.17
40	8403.18
50	8403.19
65	8403.20
80	8403.21
100	8403.22
125	8403.23
150	8403.24
200	8403.25
250	8403.26
300	8403.27
350	8403.28
400	8403.29

► 8404 : double emboîtement.



Ø	Réf.
15	8404.14
20	8404.15
25	8404.16
32	8404.17
40	8404.18
50	8404.19
65	8404.20
80	8404.21
100	8404.22
125	8404.23
150	8404.24
200	8404.25
250	8404.26
300	8404.27
350	8404.28
400	8404.29

8281

Joint gaz de bride ISO PN 10/16

Tms : **250°C**
 PMS : **100 bar**

Cond. cciales cat. Génie clim.
 Thème **GAZ-FIOUL**

CARACTÉRISTIQUES

- Epaisseur 1,5 mm.

AGRÉMENTS

- Pas d'agrément NF ROB GAZ.
 - Ne doit pas être monté sur des installations tertiaires ou résidentielles.

- Autorisé sur des installations industrielles.



Ø	Réf.
50	8281.19
65	8281.20
80	8281.21
100	8281.22
125	8281.23
150	8281.24

Tms : **350°C**
 PMS : **80 bar**
 Vapeur : **maxi 300°C**

Cond. cciales cat. Génie clim.
 Thème **BRIDES**

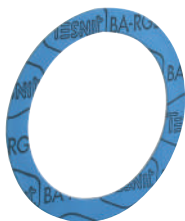
APPLICATIONS

- Eau, vapeur, huiles, fiouls, industries dynamiques.

CONSTRUCTION

- Fibre aramide et liant en nitrile armé.

- Epaisseur 1,5 mm.



Ø	Réf.
15	8261.14
20	8261.15
25	8261.16
32	8261.17
40	8261.18
50	8261.19
65	8261.20
80	8261.21
100	8261.22
125	8261.23
150	8261.24
200	8261.25

JOINTS GRAPHITES

Tms : **550°C**
 PMS : **200 bar**
 Température et pression **non associées**

APPLICATIONS

- Eau, huiles, vapeur; alcali, gaz, acides faibles pour

les industries de la chimie et de l'énergie.

CARACTÉRISTIQUES

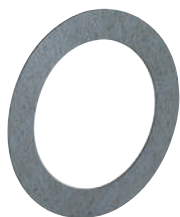
- Epaisseur 2 mm.

► **8407** : simple emboîtement ISO PN 25 / PN 40. simple emboîtement ISO PN 25/40



Ø	Réf.
15	8407.14
20	8407.15
25	8407.16
32	8407.17
40	8407.18
50	8407.19
65	8407.20
80	8407.21
100	8407.22
125	8407.23
150	8407.24
200	8407.25
250	8407.26
300	8407.27
350	8407.28
400	8407.29

► **8408** : double emboîtement ISO PN 25 / PN 40. double emboîtement ISO PN 25/40



Ø	Réf.
15	8408.14
20	8408.15
25	8408.16
32	8408.17
40	8408.18
50	8408.19
65	8408.20
80	8408.21
100	8408.22
125	8408.23
150	8408.24
200	8408.25
250	8408.26
300	8408.27
350	8408.28
400	8408.29

8273 - 8271 - 8283
8286 - 8269

Feuille de graphite avec renfort à picots en acier inoxydable.

Tms : **550°C**
PMS : **200 bar**
Température et pression **non associées**

Cond. coiales cat. Génie clim.
Thème **BRIDES**



APPLICATIONS

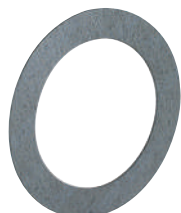
- Eau, huiles, vapeur, alcali, acides faibles pour les

industries de la chimie et de l'énergie.

CARACTÉRISTIQUES

- Epaisseur 1,5 mm.

► 8273 : ISO PN 10 / PN 40. ISO PN 10/16/25/40.



Ø	PN	Réf.
15	10/16/25/40	8273.14
20	10/16/25/40	8273.15
25	10/16/25/40	8273.16
32	10/16/25/40	8273.17
40	10/16/25/40	8273.18
50	10/16/25/40	8273.19
65	10/16/25/40	8273.20
80	10/16/25/40	8273.21
100	10/16	8273.22
125	10/16	8273.23
150	10/16	8273.24
200	10/16	8273.25
250	10	8273.26
300	10	8273.27
350	10	8273.28
400	10	8273.29

► 8271 : ISO PN 16.

Ø	Réf.
250	8271.26
300	8271.27
350	8271.28
400	8271.29

► 8283 : ISO PN 25/40.

Ø	Réf.
100	8283.22
125	8283.23
150	8283.24

► 8286 : ISO PN 25.

Ø	Réf.
200	8286.25
250	8286.26
300	8286.27
350	8286.28
400	8286.29

► 8269 : ISO PN 40.

Ø	Réf.
200	8269.25
250	8269.26
300	8269.27
350	8269.28
400	8269.29

JOINTS SPIRALÉS

8264 - 8409

Joint spiralé.

Tms : 400°C

Cond. cciales cat. Génie clim.
Thème BRIDES

APPLICATIONS

- Vapeur, fluides caloporteurs et eau surchauffée jusqu'à 400°C.

CARACTÉRISTIQUES

- Epaisseur 4,5 mm.

CONSTRUCTION

- En acier inox 316L graphite.
- Anneau extérieur en acier.
- Anneau intérieur en acier inox 316L.

► 8264 : ISO PN 10 / PN 16 / PN 25 / PN 40, double anneau GRI.



Ø	PN	Réf.
15	25/40	8264.14
20	25/40	8264.15
25	25/40	8264.16
32	25/40	8264.17
40	25/40	8264.18
50	25/40	8264.19
65	25/40	8264.20
80	25/40	8264.21
100	16	8264.22
125	16	8264.23
150	16	8264.24
200	16	8264.25
100	25/40	8264.42
125	25/40	8264.43
150	25/40	8264.44
200	40	8264.45

► 8409 : ISO PN 10 / PN 16 / PN 25 / PN 40, simple anneau GR.



Ø	PN	Réf.
15	25/40	8409.14
20	25/40	8409.15
25	25/40	8409.16
32	25/40	8409.17
40	25/40	8409.18
50	25/40	8409.19
65	25/40	8409.20
80	25/40	8409.21
100	25/40	8409.22
125	25/40	8409.23
150	25/40	8409.24
200	16	8409.25
100	25/40	8409.42
125	25/40	8409.43
150	25/40	8409.44
200	40	8409.45

8410 - 8411

Joint spiralé.

APPLICATIONS

- Vapeur, fluides caloporteurs et eau surchauffée.

CARACTÉRISTIQUES

- Epaisseur 4,5 mm.

CONSTRUCTION

- En acier inox 316L graphite.
- Anneau extérieur en acier.
- Anneau intérieur en acier inox 316L.

AUTRES DEMANDES

- Autres Ø > 200 mm, NOUS CONSULTER.

► 8410 : ASA 150 PN 20, double anneau GRI.



Ø	Réf.
15	8410.14
20	8410.15
25	8410.16
32	8410.17
40	8410.18
50	8410.19
65	8410.20
80	8410.21
100	8410.22
125	8410.23
150	8410.24
200	8410.25

► 8411 : ASA 150 PN 20, simple anneau GR.



Ø	Réf.
15	8411.14
20	8411.15
25	8411.16
32	8411.17
40	8411.18
50	8411.19
65	8411.20
80	8411.21
100	8411.22
125	8411.23
150	8411.24
200	8411.25

8412 - 8413

Joint spiralé.

APPLICATIONS

- Vapeur, fluides caloporteurs et eau surchauffée.

CARACTÉRISTIQUES

- Epaisseur 4,5 mm.

CONSTRUCTION

- En acier inox 316L graphite.
- Anneau extérieur en acier.
- Anneau intérieur en acier inox 316L.

AUTRES DEMANDES

- Autres Ø > 200 mm, NOUS CONSULTER.

► 8412 : ASA 300 PN 50, double anneau GRI.



Ø	Réf.
15	8412.14
20	8412.15
25	8412.16
32	8412.17
40	8412.18
50	8412.19
65	8412.20
80	8412.21
100	8412.22
125	8412.23
150	8412.24
200	8412.25

► 8413 : ASA 300 PN 50, simple anneau GR.



Ø	Réf.
15	8413.14
20	8413.15
25	8413.16
32	8413.17
40	8413.18
50	8413.19
65	8413.20
80	8413.21
100	8413.22
125	8413.23
150	8413.24
200	8413.25

8414 - 8415**Joint spiralé.****APPLICATIONS**

- Vapeur, fluides caloporteurs et eau surchauffée.

CONSTRUCTION

- En acier inox 316L graphite.
- Anneau extérieur en acier.
- Anneau intérieur en acier inox 316L.

AUTRES DEMANDES

- Autres Ø > 200 mm, NOUS CONSULTER.

CARACTÉRISTIQUES

- Epaisseur 4,5 mm.

▶ **8414 : simple emboîtement GR ISO PN 25 / PN 40.**

Ø	Réf.
15	8414.14
20	8414.15
25	8414.16
32	8414.17
40	8414.18
50	8414.19
65	8414.20
80	8414.21
100	8414.22
125	8414.23
150	8414.24
200	8414.25

▶ **8415 : double emboîtement GR ISO PN 25 / PN 40.**

Ø	Réf.
15	8415.14
20	8415.15
25	8415.16
32	8415.17
40	8415.18
50	8415.19
65	8415.20
80	8415.21
100	8415.22
125	8415.23
150	8415.24
200	8415.25

JOINT PTFE**8416****Joint PTFE.**

Tms : **-210 à +260°C**
PMS : **10 bar**

**APPLICATIONS**

- Acide, alcali, essence, kérosène, huile, fluides corrosifs des industries pharmaceutique et

agroalimentaire.

AGRÈMENTS

- CFR 21.

AUTRES DEMANDES

- Modèles insert acier inox surmoulé PTFE ou autres, NOUS CONSULTER.

Ø	Réf.
15	8416.14
20	8416.15
25	8416.16
32	8416.17
40	8416.18
50	8416.19
65	8416.20
80	8416.21
100	8416.22
125	8416.23
150	8416.24
200	8416.25
250	8416.26
300	8416.27
350	8416.28
400	8416.29

JOINT MÉTALLOPLASTIQUE

8260

Joint métaloplastique PN 25/PN 40.

Tms : **-196 à +350°C**

PMS : **120 bar**

Température et pression **non associées**

APPLICATIONS

- Eau surchauffée, vapeur, industries diverses.

CARACTÉRISTIQUES

- Epaisseur 3 mm.

CONSTRUCTION

- Enveloppe en cuivre.
- Ame en graphite.



Ø	Réf.
15	8260.14
20	8260.15
25	8260.16
32	8260.17
40	8260.18
50	8260.19
65	8260.20
80	8260.21
100	8260.22
125	8260.23
150	8260.24
200	8260.25