

SMS

- 476** Vannes à clapet
- 479** Boîtiers de signalisation
- 481** Vannes papillon wafer
- 482** Vannes papillon
- 485** Poignées pour vannes papillon
- 488** Actionneurs pneumatiques
- 490** Vannes papillon motorisées électriques
- 492** Robinetterie
- 497** Raccords union
- 502** Raccords à souder
- 507** Boules de lavage
- 508** Tubes inox



VANNES À CLAPET

LA ROBINETTERIE AGROALIMENTAIRE

une affaire de spécialistes

Nous sommes associé au concepteur fabricant italien **BARDIANI Valvole SPA**, spécialiste des vannes à clapet, présente aux acteurs majeurs des industries agroalimentaire, pharmaceutique, cosmétique... une offre complète de

VANNES ASEPTIQUES ET HYGIÉNIQUES DE TRÈS HAUTE QUALITÉ



Toutes les parties en contact avec le fluide sont en acier inox AISI 316L, autres matériaux disponibles sur demande.

Etat de surface interne = Ra ≤ à 0,8 µm.

Corps de vanne usinés à partir de barres pleines.

Optimisation du passage des fluides et minimisation des pertes de charges.

Design conçu pour faciliter les opérations d'installation et de maintenance.

Toutes les vannes BARDIANI sont livrées préassemblées et testées.



Vanne à double siège conçue pour véhiculer séparément, deux produits différents, à l'intérieur d'une même vanne.



Vanne aseptique ATEX avec membrane appropriée pour garantir une tenue parfaitement étanche et aseptique grâce à l'isolation totale des composants en contact avec le produit et l'environnement externe.



Vanne à double siège, conçue dans le respect des critères de fiabilité et d'hygiène stricte.

VANNES D'ARRÊT À CLAPET À SOUDER - 316L/EPDM

+ POINTS FORTS

- Parties en contact avec le fluide véhiculé, réalisées en acier inox ASI 316L.
- Etat de surface Ra ≤ à 8µm pour les pièces en contact avec le produit.
- Corps usinés à partir de barres pleines.
- Optimisation du passage des fluides en minimisation des pertes de charges.
- Version ATEX disponible pour usage et atmosphère potentiellement explosible.
- Design conçu pour faciliter les opérations de maintenance.
- Boîtiers de contrôle J-GIOTTO TOP et GIOTTO TOP pour un contrôle permanent des vannes.
- Encombrement réduit au minimum.

**8621 - 8622
8627**

Vanne d'arrêt à clapet à commande pneumatique SENF en pouce.

Tms : **-10 à +140°C**
PMS : **10 bar**



CARACTÉRISTIQUES

- Conception hygiénique.

CONSTRUCTION

- Acier inox AISI 316L.
- Joints EPDM.

RACCORDEMENT

- A souder.

OPTIONS

- Autres pressions de service sur demande.
- Vérin surdimensionné.
- Limiteur de course.
- Clapet parabolique.
- Soufflet inox.
- Commande manuelle.

VARIANTES

- Joints FKM, HNBR ou PTFE.
- Autres matériaux disponibles pour les pièces en contact avec le fluide véhiculé.

► 8621 : type L.



Ø	Ø ext x ép	Réf.
1	25,4x1,5	8621.100
1,5	38,1x1,5	8621.112
2	50,8x1,5	8621.200
2,5	63,5x1,5	8621.212
3	76,1x2	8621.300
4	101,6x2	8621.400

► 8622 : type T.



Ø	Ø ext x ép	Réf.
1	25,4x1,5	8622.100
1,5	38,1x1,5	8622.112
2	50,8x1,5	8622.200
2,5	63,5x1,5	8622.212
3	76,1x2	8622.300
4	101,6x2	8622.400

► 8627 : type V45.



Ø	Ø ext x ép	Réf.
1	25,4x1,5	8627.100
1,5	38,1x1,5	8627.112
2	50,8x1,5	8627.200
2,5	63,5x1,5	8627.212
3	76,1x2	8627.300
4	101,6x2	8627.400

VANNES D'INVERSION À CLAPET À SOUDER - 316L/EPDM

8623 - 8624

Vanne d'inversion à clapet à commande pneumatique SENF en pouce.

Tms : **-10 à +140°C**
PMS : **10 bar**



CARACTÉRISTIQUES

- conception hygiénique.

RECOMMANDATIONS

- Les vannes à clapet d'inversion, construites avec des corps clampés, doivent être installées avec des sorties équipées de raccords, pour permettre la maintenance sur les clapets.

CONSTRUCTION

- Acier inox AISI 316L.
- Joints EPDM.

RACCORDEMENT

- A souder.

OPTIONS

- Autres pressions de service sur demande.
- Vérin surdimensionné.

- Limiteur de course.
- Clapet parabolique.
- Soufflet inox.
- commande manuelle.

VARIANTES

- Joints FKM, HNBR ou PTFE.
- Autres matériaux disponibles pour les pièces en contact avec le fluide véhiculé.

► 8623 : type LL.



Ø	Ø ext x ép	Réf.
1"	25,4x1,5	8623.100
1,5"	38,1x1,5	8623.112
2"	50,8x1,5	8623.200
2,5"	63,5x1,5	8623.212
3"	76,1x2	8623.300
4"	101,6x2	8623.400

► 8624 : type TL.



Ø	Ø ext x ép	Réf.
1"	25,4x1,5	8624.100
1,5"	38,1x1,5	8624.112
2"	50,8x1,5	8624.200
2,5"	63,5x1,5	8624.212
3"	76,1x2	8624.300
4"	101,6x2	8624.400

8625 - 8626

Vanne d'inversion à clapet à commande pneumatique SENF en pouce.

Tms : **-10 à +140°C**
PMS : **10 bar**



CARACTÉRISTIQUES

- Conception hygiénique.

RECOMMANDATIONS

- Les vannes à clapet d'inversion, construites avec des corps clampés, doivent être installées avec des sorties équipées de raccords, pour permettre la maintenance sur les clapets.

CONSTRUCTION

- Acier inox AISI 316L.
- Joints EPDM.

RACCORDEMENT

- A souder.

OPTIONS

- Autres pressions de service sur demande.
- Vérin surdimensionné.

- Limiteur de course.
- Clapet parabolique.
- Soufflet inox.
- Commande manuelle.

VARIANTES

- Joints FKM, HNBR ou PTFE.
- Autres matériaux disponibles pour les pièces en contact avec le fluide véhiculé.

► 8625 : type LT.



Ø	Ø ext x ép	Réf.
1"	25,4x1,5	8625.100
1,5"	38,1x1,5	8625.112
2"	50,8x1,5	8625.200
2,5"	63,5x1,5	8625.212
3"	76,1x2	8625.300
4"	101,6x2	8625.400

► 8626 : type TT.



Ø	Ø ext x ép	Réf.
1"	25,4x1,5	8626.100
1,5"	38,1x1,5	8626.112
2"	50,8x1,5	8626.200
2,5"	63,5x1,5	8626.212
3"	76,1x2	8626.300
4"	101,6x2	8626.400

BOÎTIERS DE SIGNALISATION

INFO TECH

Boîtiers conçus pour assurer le contrôle à distance des vannes à simple clapet BARDIANI en fonctionnement.

8646

Boîtier de contrôle 1 ou 2 détecteurs. Sans électrovanne.

Tms : **-25 à +80°C**
Protection : **IP 67**



ALIMENTATION

- Détecteur 24 VDC.

OPTIONS

- Boîtier ASI ou ATEX sur demande.

AVERTISSEMENT

- Modèle de came pour montage sur vanne SODIME ou BARDIANI à préciser à la commande

- **8646** : RÉF. 8646.01 et 8646.02 : 1 détecteur de proximité PNP. Sans électrovanne.
RÉF. 8646.03 et 8646.04 : 2 détecteurs de proximité PNP. Sans électrovanne.



Ø	Réf.
25 à 65 1" à 2,5"	8646.01
80 à 150 3" et 4"	8646.02
25 à 65 1" à 2,5"	8646.03
80 à 150 3" et 4"	8646.04

8647

Boîtier de commande 1 électrovanne et 1 ou 2 détecteurs.

Tms : **-25 à +80°C**
Protection : **IP 67**



ALIMENTATION

- Détecteur 24 VDC.
- Electrovanne 24 VDC.

OPTIONS

- Boîtier ASI ou ATEX sur demande.

- **8647** : RÉF. 8647.01 et 8647.02 : 1 détecteur de proximité PNP. 1 électrovanne.
RÉF. 8647.03 et 8647.04 : 2 détecteurs de proximité PNP. 1 électrovanne.



Ø	Réf.
25 à 65 1" à 2,5"	8647.01
80 à 150 3" et 4"	8647.02
25 à 65 1" à 2,5"	8647.03
80 à 150 3" et 4"	8647.04

8648

Boîtier de commande 2 électrovannes et 1 ou 2 détecteurs de proximité.

Tms : **-25 à +80°C**
Protection : **IP 67**



ALIMENTATION

- Détecteur 24 VDC.
- Electrovanne 24 VDC.

OPTIONS

- Boîtier ASI ou ATEX sur demande.

- **8648** : RÉF. 8648.01 et 8648.02 : 1 détecteur de proximité PNP. 2 électrovannes.
RÉF. 8648.03 et 8648.04 : 2 détecteurs de proximité PNP. 2 électrovannes.



Ø	Réf.
25 à 65 1" à 2,5"	8648.01
80 à 150 3" et 4"	8648.02
25 à 65 1" à 2,5"	8648.03
80 à 150 3" et 4"	8648.04

8655**Boîtier J.GIOTTO et GIOTTO 360 PG11 vide.**

Réf.

8655.115

8655.145

8650**Capot pour boîtier J.GIOTTO et GIOTTO.**

Réf.

8650.115

8650.145

GNWZ00013AAA**Bride d'adaptation pour boîtier GIOTTO et WSEK 1111 et 104.**

Cond. cciales cat. Industrie
Thème **ROB. ¼ DE TOUR**

CARACTÉRISTIQUES

- Vis et raccord d'air compris.

CONSTRUCTION

- Bride en inox 304.

Réf.

GNWZ00013AAA

PU HT €

-

8652**Equerre de détection pour vérin de VAC et VP.**

Réf.

8652.00

VANNES PAPILLON WAFER SMS À SOUDER

MANUELLE

8669 - 8649

Vanne papillon manuelle, corps WAFER, manchette EPDM.



AVANTAGES

- Encombrement réduit, facile à démonter.

CONSTRUCTION

- Inox 316L.

RACCORDEMENT

- A souder.

► **8669** : poignée plastique 5 positions.



Ø	Réf.
1"	8669.100
1,5"	8669.112
2"	8669.200
2,5"	8669.212
3"	8669.300
4"	8669.400

► **8649** : poignée inox 4 positions.



Ø	Réf.
1"	8649.100
1,5"	8649.112
2"	8649.200
2,5"	8649.212
3"	8649.300
4"	8649.400

MOTORISÉE

8667

Vanne papillon, corps WAFER, 316L/EPDM, avec actionneur pneumatique SENF.



AVANTAGES

- Encombrement réduit, facile à démonter.

CONSTRUCTION

- Inox 316L.
- Joints EPDM.

RACCORDEMENT

- A souder.



Ø	Réf.
1"	8667.100
1,5"	8667.112
2"	8667.200
2,5"	8667.212
3"	8667.300
4"	8667.400

VANNES PAPILLON SMS

8685 - 8686

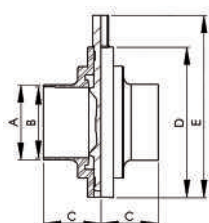
Vanne papillon - Manchette EPDM - Lisse/lisse.



OPTIONS

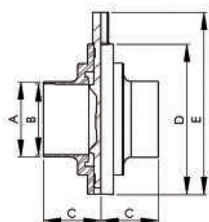
- Vanne montée avec poignée plastique K10 ou K204PL : 8685P.Ø
8686P.Ø

► 8685 : inox 304L.



Ø	A	B	C	D	E	Réf.
25	25	22,5	34	79	101	8685.25
38	38	35,4	38	85	107	8685.38
51	51	48	40	105	127	8685.51
63	63,5	60,2	40	112	134	8685.63
76	76,1	72,1	41	125	147	8685.76
104	104	100	44	157	180,5	8685.104

► 8686 : inox 316L.



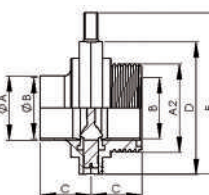
Ø	A	B	C	D	E	Réf.
25	25	22,5	34	79	101	8686.25
38	38	35,4	38	85	107	8686.38
51	51	48	40	105	127	8686.51
63	63,5	60,2	40	112	134	8686.63
76	76,1	72,1	41	125	147	8686.76
101	101,6	97,6	44	157	180,5	8686.101
104	104	100	44	157	180,5	8686.104

8687 - 8688

Vanne papillon - Manchette EPDM - Lisse/fileté.

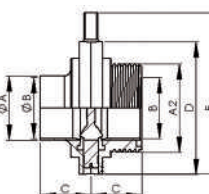


► 8687 : inox 304L

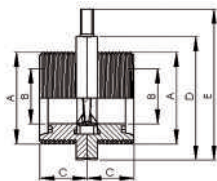


Ø	A	A2	B	C	D	E	Réf.
25	25	40 x 1/6	22,5	34	79	101	8687.25
38	38	60 x 1/6	35,4	38	85	107	8687.38
51	51	70 x 1/6	48	40	105	127	8687.51
63	63,5	85 x 1/6	60,2	40	112	134	8687.63
76	76,1	98 x 1/6	72,1	41	125	147	8687.76
104	104	125 x 1/4	100	44+50	157	180,5	8687.104

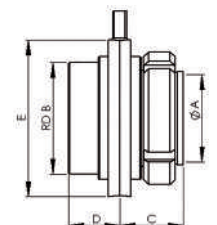
► 8688 : inox 316L.



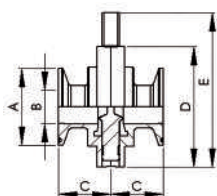
Ø	A	A2	B	C	D	E	Réf.
25	25	40 x 1/6	22,5	34	79	101	8688.25
38	38	60 x 1/6	35,4	38	85	107	8688.38
51	51	70 x 1/6	48	40	105	127	8688.51
63	63,5	85 x 1/6	60,2	40	112	134	8688.63
76	76,1	98 x 1/6	72,1	41	125	147	8688.76
104	104	125 x 1/4	100	44+50	157	180,5	8688.104



Ø	A	B	C	D	E	Réf.
25	40 x 1/6	22,5	34	79	101	8690.25
38	60 x 1/6	35,5	38	85	107	8690.38
51	70 x 1/6	48	40	105	127	8690.51
63	85 x 1/6	60,2	40	112	134	8690.63
76	98 x 1/6	72,1	41	125	147	8690.76
104	125 x 1/4	100	50	157	180,5	8690.104

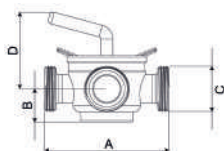


Ø	A	B	C	D	E	Réf.
25	22,5	40 x 1/6	38	34	79	8691.25
38	35,4	60 x 1/6	38	38	85	8691.38
51	48	70 x 1/6	40	40	105	8691.51
63	60,2	85 x 1/6	40	40	112	8691.63
76	72,1	98 x 1/6	41	41	125	8691.76



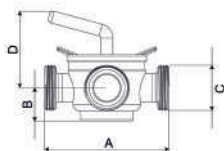
Ø	A	B	C	D	E	Réf.
25	50,5	22,5	34	79	101	8692.25
38	50,5	35,5	38	85	107	8692.38
51	64	48	40	105	127	8692.51
63	77,5	60,2	40	112	134	8692.63
76	91	72,1	41	125	147	8692.76
104	119	100	50	157	180,5	8692.104

► RBF304 : inox 304.



Ø	A	B	C	D	Réf.
25	125	38	40 x 1/6"	90	RBF304S25
38	160	45	60 x 1/6"	117	RBF304S38
51	170	55	70 x 1/6"	122	RBF304S51
63,5	200	68	85 x 1/6"	142	RBF304S63
76	230	71	98 x 1/6"	154	RBF304S76
104					RBF304S104

► RBF316 : inox 316.

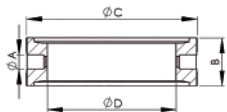


Ø	A	B	C	D	Réf.
25	125	38	40 x 1/6"	90	RBF316S25
38	160	45	60 x 1/6"	117	RBF316S38
51	170	55	70 x 1/6"	122	RBF316S51
63,5	200	68	85 x 1/6"	142	RBF316S63
76	230	71	98 x 1/6"	154	RBF316S76
104					RBF316S104

8697T

Joint de vanne papillon - EPDM.

Tms : -50 à +135°C



Ø	A	B	C	D	Réf.
25-28	10,8	23	38,5	21,5	8697T.25
34-38	10,8	23	51,5	34,5	8697T.38
40-43	10,8	23	54,5	37,5	8697T.40
51-52-53	10,8	23	65,5	48,5	8697T.51
63	10,8	23	76,5	59,5	8697T.63
70-73-76	10,8	25	89	70	8697T.76
83-85	15,2	29	99,5	79	8697T.85
101,6-103-104,	15,2	29	121	99	8697T.104

8698T

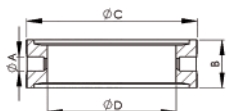
Joint de vanne papillon - FKM (équivalent Viton®).

Tms : -15 à +230°C



AGRÈMENTS

- BNIC.

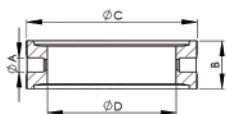


Ø	A	B	C	D	Réf.
25-28	10,8	23	38,5	21,5	8698T.25
34-38	10,8	23	51,5	34,5	8698T.38
40-43	10,8	23	54,5	37,5	8698T.40
51-52-53	10,8	23	65,5	48,5	8698T.51
63	10,8	23	76,5	59,5	8698T.63
70-73-76	10,8	25	89	70	8698T.76
83-85	15,2	29	99,5	79	8698T.85
101,6-103-104	15,2	29	121	99	8698T.104

8699T

Joint de vanne papillon - Silicone.

Tms : -60 à +180°C



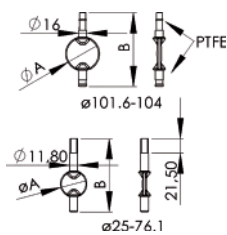
Ø	A	B	C	D	Réf.
25-28	10,8	23	38,5	21,5	8699T.25
34-38	10,8	23	51,5	34,5	8699T.38
40-43	10,8	23	54,5	37,5	8699T.40
51-52-53	10,8	23	65,5	48,5	8699T.51
63	10,8	23	76,5	59,5	8699T.63
70-73-76	10,8	25	89	70	8699T.76
83-85	15,2	29	99,5	79	8699T.85
101,6-103-104	15,2	29	121	99	8699T.104

PAPE6LT

Papillon - Inox 316L.

AVERTISSEMENT

- Pour les papillons Ø 83 à 104, ajouter les 2 bagues palier PTFE (réf. BTRPLL104TE15 et BTRPLL104TE18).



Ø	A	B	Réf.
25-28	22,5	96,5	PAPE6LT2528
34-38	36	103	PAPE6LT3834
40-43	36	103	PAPE6LT4043
51-52-53	50	123	PAPE6LT515253
63	60	134	PAPE6LT63
70-73-76	70,5	147	PAPE6LT707376FORGE
83-85	79,5	159	PAPE6LT8385FORGE
101,6-103-104	100	180,6	PAPE6LT103104FORGE

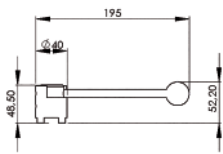
ACCESSOIRES POUR VANNES PAPILLON SMS

PEVPK5A

Poignée de vanne papillon type K5 - Pour vannes de Ø 25 à 76.

CARACTÉRISTIQUES

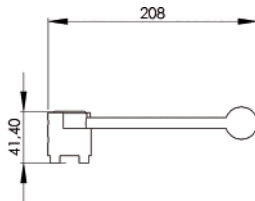
- Embout noir.



Ø	Réf.
25 - 76	PEVPK5A

PEVPK54

Poignée de vanne papillon - Type K54 - Pour vannes de Ø 85 et 104.



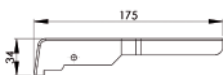
Ø	Réf.
85 - 104	PEVPK54

PEVP04K1

Poignée de vanne papillon inox - Type K1 - Pour vannes de Ø 25 à 76.

AVERTISSEMENT

- Percer l'axe du papillon pour monter la poignée.



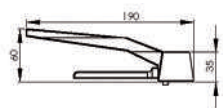
Ø	Réf.
25 - 76	PEVP04K1

PEVPK10

Poignée de vanne papillon plastique - Type K10 - Pour vannes de Ø 25 à 76.

OPTIONS

- Poignées cadennassables K10 et K204 pour DN 25 à 104. Sur demande.



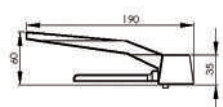
Ø	Réf.
25 - 76	PEVPK10

PEVPPLK20

Poignée de vanne papillon plastique - Type K20 - Pour vannes de Ø 25 à 76 - 12 positions.

CARACTÉRISTIQUES

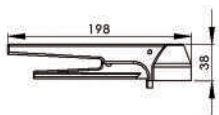
- Poignée noire.



Ø	Réf.
25 - 76	PEVPPLK20

PEVPK204PL

Poignée de vanne papillon plastique - Type K204 -
Pour vannes de Ø 85 et 104 - 12 positions.



Ø

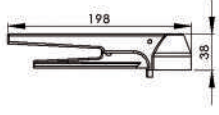
85-104

Réf.

PEVPK204PL

PEVPO4K20

Poignée de vanne papillon inox - Type K20 -
Pour vannes de Ø 25 à 76 - 12 positions.



Ø

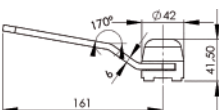
25 - 76

Réf.

PEVPO4K20

PEVPK33

Poignée de vanne papillon inox - Type K33 - Pour vannes de Ø 25 à 76.



Ø

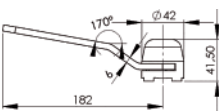
25 - 76

Réf.

PEVPK33

PEVPK34

Poignée de vanne papillon inox - Type K34 - Pour vannes de Ø 85 à 104.



Ø

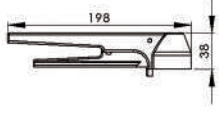
85 - 104

Réf.

PEVPK34

PEVPO4K204

Poignée de vanne papillon inox - Type K204 -
Pour vannes de Ø 85 et 104 - 12 positions.



Ø

85 - 104

Réf.

PEVPO4K204

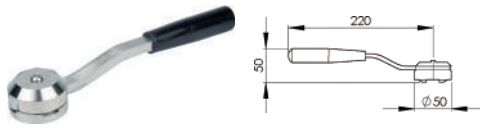
**PEVPK41 -
PEVPO4K41**

**Poignée de vanne papillon inox - Type K41 -
Pour vannes de Ø 25 à 76 - 2 positions.**

AVERTISSEMENT

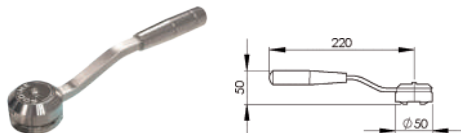
- Percer l'axe du papillon pour monter la poignée.

► **PEVPK41** : embout plastique noir.



Ø	Réf.
25 - 76	PEVPK41

► **PEVPO4K41** : tout inox.



Ø	Réf.
25 - 76	PEVPO4K41

PEVPK104

**Poignée de vanne papillon inox Type K41-
Pour vanne papillon de diam 85 à 104.**

AVERTISSEMENT

- Percer l'axe du papillon pour monter la poignée.



Ø	Réf.
85 - 104	PEVPK104

REMI4LK

Volant avec réglage micrométrique inox (Rotation 180°).



Ø	Réf.
25 - 76	REMI4LK1
85 - 104	REMI4LK104

8677 - 8678**Ensemble poignée avec arcade pour montage de détecteurs de fin de course sur vanne papillon manuelle.****APPLICATIONS**

- Spécialement conçu pour un montage direct sur vanne papillon.

► **8677** : pour détecteurs (type crayon) M18.



Ø	Réf.
25 - 76	8677.01
85 - 104	8677.02

► **8678** : pour détecteurs [type crayon] M12.



Ø	Réf.
25 à 76	8678.01
83 à 104	8678.02

ACTIONNEURS PNEUMATIQUES POUR VANNES SMS**VVSEK****Vérin pneumatique simple effet.****CARACTÉRISTIQUES**

- Prise de connection pneumatique supérieure.
- Echappement inférieur.

CONSTRUCTION

- Corps en inox 304.

OPTIONS

- Version ATEX.

► **VVSEK :**

- RÉF. VVSEK1111 : pour montage boîtier de contrôle et vannes papillon Ø 25 à 76.
- RÉF. VVSEK104 : pour montage boîtier de contrôle et vannes papillon Ø 85 à 104.
- RÉF. VVSEK3 : sans boîtier de contrôle. Pour vannes papillon Ø 25 à 76.
- RÉF. VVSEK1 : sans boîtier de contrôle. Pour vannes papillon Ø 25 à 76.



Ø	Réf.
25 - 76	VVSEK1
85 - 104	VVSEK104
25 - 76	VVSEK1111
25 - 76	VVSEK3

GNWZ00013AAA**Bride d'adaptation pour boîtier GIOTTO et VVSEK 1111 et 104.**

Cond. coiales cat. Industrie
Thème **ROB. ¼ DE TOUR**

CARACTÉRISTIQUES

- Vis et raccord d'air compris.

CONSTRUCTION

- Bride en inox 304.

EQUIPEMENT

- Voir boîtier de signalisation GIOTTO dans la famille «Vanne à Clapet».

Réf.

GNWZ00013AAA

► **BUK :**

RÉF. BUK1111 : boîtier vide.

RÉF. BUK11111D1EV : boîtier avec 1 détecteur 10 à 55 VDC et 1 électrovanne 24 VDC.

RÉF. BUK11111DSSEV : boîtier avec 1 détecteur 10 à 55 VDC sans électrovanne.

RÉF. BUK11112D1EV : boîtier avec 2 détecteurs 10 à 55 VDC et 1 électrovanne 24 VDC.

RÉF. BUK11112DSSEV : boîtier avec 2 détecteurs 10 à 55 VDC sans électrovanne.

RÉF. BUK1111SSD1EV : boîtier sans détecteur avec 1 électrovanne 24 VDC.



Réf.
BUK1111
BUK11111D1EV
BUK11111DSSEV
BUK11112D1EV
BUK11112DSSEV
BUK1111SSD1EV

DP1C

Détecteur de position inductif pour boîtier BUK1111.

CARACTÉRISTIQUES

10 à 55 VDC. PNP / NPN.



Réf.
DP1CK1111

MICC

Détecteur de position à micro-contact.

CARACTÉRISTIQUES

-6 à 250 VAC.



Réf.
MICCK1111

DPC

Détecteur de position inductif.



► **DPC :**

RÉF. DPCCM12K1 : pour vérin K3 (M12) et K1111.

RÉF. DPCK1 : pour vérin K1 (M18).



Réf.
DPCCM12K1
DPCK1

EVJ

Électro distributeur.

► **EVJ :**

RÉF. EVJ1K1111 : 24 VAC.

RÉF. EVJ4K1111 : 48 VAC.

RÉF. EVJ5K1111 : 24 VDC.

RÉF. EVJ6K1111 : 110 VAC.

RÉF. EVJ7K1111 : 220 VAC.



Réf.
EVJ1K1111
EVJ4K1111
EVJ5K1111
EVJ6K1111
EVJ7K1111

VANNES PAPILLON MOTORISÉES ÉLECTRIQUES

8685EL - 8686EL

Vanne papillon motorisée électrique - Lisse/lisse.



CARACTÉRISTIQUES

- Ensemble livré monté.
- Actionneur électrique multi-tensions.

CONSTRUCTION

- Manchette en EPDM.

ALIMENTATION

- 100-240 VAC et 50/60 Hz.

ECARTEMENT

- Voir vanne 8685.

► **8685EL : inox 304L.**



Ø	Réf.
25	8685EL.25
38	8685EL.38
51	8685EL.51
63	8685EL.63
76	8685EL.76
104	8685EL.104

► **8686EL : inox 316L.**



Ø	Réf.
25	8686EL.25
38	8686EL.38
51	8686EL.51
63	8686EL.63
76	8686EL.76
104	8686EL.104

8687EL - 8688EL

Vanne papillon motorisée électrique - Lisse/fileté.



CARACTÉRISTIQUES

- Ensemble livré monté.
- Actionneur électrique multi-tensions.

CONSTRUCTION

- Manchette en EPDM.

ALIMENTATION

- 100-240 V et 50/60 Hz.

ECARTEMENT

- Voir vanne 8685.

► **8687EL : inox 304L.**



Ø	Réf.
25	8687EL.25
38	8687EL.38
51	8687EL.51
63	8687EL.63
76	8687EL.76
104	8687EL.104

► **8688EL : inox 316L.**



Ø	Réf.
25	8688EL.25
38	8688EL.38
51	8688EL.51
63	8688EL.63
76	8688EL.76
104	8688EL.104

**CARACTÉRISTIQUES**

- Ensemble livré monté.
- Actionneur électrique multi-tensions.

CONSTRUCTION

- Manchette en EPDM.

ALIMENTATION

- 100-240 V et 50/60 Hz.

ECARTEMENT

- Voir vanne 8688.

► 8689EL : inox 304L.



Ø	Réf.
25	8689EL.25
38	8689EL.38
51	8689EL.51
63	8689EL.63
76	8689EL.76
104	8689EL.104

► 8690EL : inox 316L.



Ø	Réf.
25	8690EL.25
38	8690EL.38
51	8690EL.51
63	8690EL.63
76	8690EL.76
104	8690EL.104

2217

Clapet anti-retour - Inox 316L - Joints EPDM - Lisse/lisse.



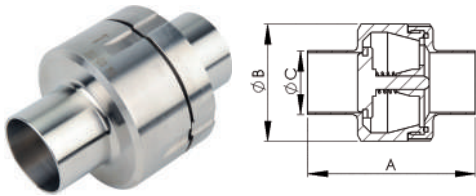
OPTIONS

- Pièces détachées :

Porte clapet : CL36LS

Guide clapet : CL46LS

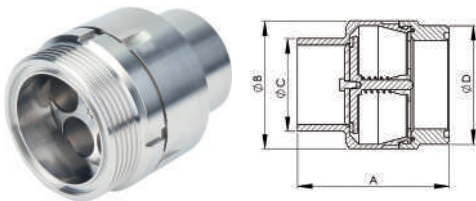
Ressort de clapet : CL56LS



Ø	A	B	C	Réf.
25	89	45	25	2217.25
38	101	70	38	2217.38
51	108	83	51	2217.51
63	124	98	63,5	2217.63
76	138	106	76,1	2217.76
104	155,5	160	104	2217.104

2218

Clapet anti-retour - Inox 316L - Joints EPDM - Lisse/fileté.



Ø	A	B	C	D	Réf.
25	89	45	25	40 x 1/6	2218.25
38	101	70	38	60 x 1/6	2218.38
51	108	83	51	70 x 1/6	2218.51
63	124	98	63,5	85 x 1/6	2218.63
76	138	106	76,1	98 x 1/6	2218.76
104	123	150	104	125 x 1/4	2218.104

2217C

Clapet anti-retour - Fermeture CLAMP Inox 316L - Joints EPDM - Lisse/lisse.



Ø	A	Réf.
25	97	2217C.25
38	97	2217C.38
51	97	2217C.51
63	97	2217C.63
76	97	2217C.76
104	97	2217C.104



► 2219 : en EPDM.



Ø	Réf.
25-28	2219.25
34-38-40	2219.38
51-52	2219.51
63	2219.63
70-76	2219.76
85-104	2219.104

► 2221 : en FKM (équivalent Viton®).



Ø	Réf.
25-28	2221.25
34-38-40	2221.38
51-52	2221.51
63	2221.63
70-76	2221.76
85-104	2221.104

► 2222 : en silicone.



Ø	Réf.
25-28	2222.25
34-38-40	2222.38
51-52	2222.51
63	2222.63
70-76	2222.76
85-104	2222.104

741

Déverseur à clapet - Inox 316L - Joints EPDM - Lisse/lisse.

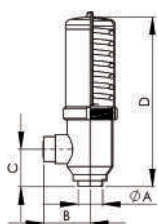


OPTIONS

- Kit joints de maintenance pour 741 :
 Réf. PJSDEPS (EPDM)
 Réf. PJS Davis (Viton)

AUTRES DEMANDES

- Modèle avec joints FKM, NOUS CONSULTER.



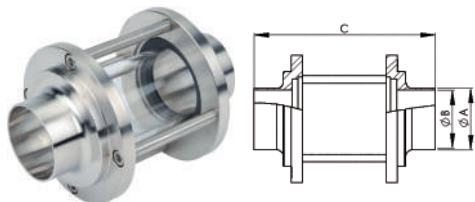
Ø	A	B	C	D	Réf.
25	25	56	50	284	741.25
38	38	62	60	304	741.38
51	51	69	65	314	741.51
63	63,5	88	70	320	741.63
76	76,1	88	70	320	741.76

OPTIONS

- Pièces de rechange 8551 :
Verre Réf. VIDSPYS
Joints Réf. PJISEPS

AUTRES DEMANDES

- Modèle avec joints FKM, NOUS CONSULTER.



Ø	A	B	C	Réf.
25	25	22,5	138	8551.25
38	38	35,4	146	8551.38
51	51	48	150	8551.51
63	63,5	60,2	150	8551.63
76	76,1	72,1	152	8551.76
104	104	100	158	8551.104

GIDS4LS**Grille de protection pour indicateur 8551.**

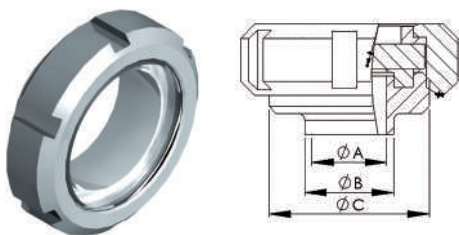
Réf.
GIDS4LS25
GIDS4LS38
GIDS4LS51
GIDS4LS63
GIDS4LS76
GIDS4LS104

8552**Hublot Pyrex - Inox 316L - Joint EPDM.****OPTIONS**

- Pièces de rechange 8552 :
Verre Réf. FEPY...
Bague PTFE Réf. JHTES...
Joint EPDM Réf. 3367

AUTRES DEMANDES

- Modèle avec joints FKM, NOUS CONSULTER.



Ø	A	B	C	Réf.
25	22,5	25	40 x 1/6	8552.25
38	35,4	38	60 x 1/6	8552.38
51	48,5	51	70 x 1/6	8552.51
63	60,5	63,5	85 x 1/6	8552.63
76	72,9	76,1	98 x 1/6	8552.76
104	100	104	125 x 1/4	8552.104

2382**Purgeur d'air à bille - Inox 316L - Joint et bille PTFE.****OPTIONS**

- Pièces de rechange 2382 :
Bille Réf. BILLEPURGE
Joint du corps Réf. JTPURGE



Ø	Réf.
16,95	2382.00

PES06152S**Robinet de prise d'échantillon.**

Tms : **0 à 100°C**
PMS : **6 bar**

CARACTÉRISTIQUES

- Stérilisable à la flamme.
- Maintenance aisée par démontage instantané de la tête et de la membrane.

CONSTRUCTION

- Corps en acier inox 1.4404 (316L).
- Membrane en silicone.

RACCORDEMENT

- Entrée fileté M 1/2" BSP.
- Sortie de prélèvement lisse coudée Ø 6 (8x1).



Réf.
PES06152S

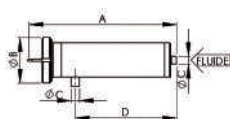
2383**Filtre équerre - Inox 316L - Joints EPDM - Lisse/lisse - Petite surface de filtration.****CARACTÉRISTIQUES**

- Filtration 1000 µ

OPTIONS

- Tamis en tôle perforée de 0,5 à 10 mm.

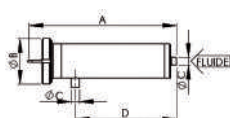
- Tamis de rechange pour 2383, sur demande.



Ø	A	B	C	D	Réf.
25	355	112	25	214	2383.25
38	355	112	38	214	2383.38
51	355	112	51	214	2383.51
63	389	148	63,5	242	2383.63
76	389	148	76,1	242	2383.76
104	488	178	104	330	2383.104

2384**Filtre équerre - Inox 316L - Joints EPDM - Lisse/lisse - Grande surface de filtration.****CARACTÉRISTIQUES**

- Filtration 1000 µ



Ø	Réf.
25	2384.25
38	2384.38
51	2384.51
63	2384.63
76	2384.76
104	2384.104



▶ 2385 : Filtration 1000 µ



Ø	Réf.
25-38-51	2385.38
63-76	2385.76
104	2385.104

▶ 2386 : Filtration 500 µ



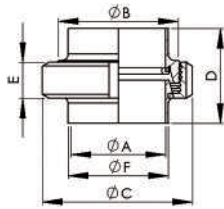
Ø	Réf.
25-38-51	2386.38
63-76	2386.76
104	2386.104

3344 - 3345

Raccord union SMS - Joint EPDM en L - Lisse/lisse.

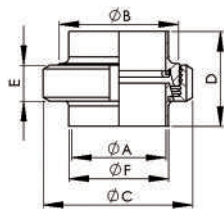


► 3344 : inox 304.



Ø	A	B	C	D	E	Réf.
25	22,5	40 x 1/6	51	35,5	19	3344.25
38	35,5	60 x 1/6	74	40	23	3344.38
51	48,5	70 x 1/6	84	41	24	3344.51
63	60,5	85 x 1/6	100	45	28	3344.63
76	72,9	98 x 1/6	114	47	30	3344.76
101,6	97,6	125 x 1/4	138	50	31	3344.101
101,6	97,2	132 x 1/6	150	50	31	3344.102
104	100	125 x 1/4	138	50	31	3344.104

► 3345 : inox 316L.

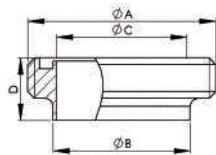


Ø	A	B	C	D	Réf.
25	22,5	40 x 1/6	51	35,5	3345.25
38	35,5	60 x 1/6	74	40	3345.38
51	48,5	70 x 1/6	84	41	3345.51
63	60,5	85 x 1/6	100	45	3345.63
76	72,9	98 x 1/6	114	47	3345.76
101,6	97,6	125 x 1/4	138	50	3345.101
101,6	97,6	132 x 1/6	150	50	3345.102
104	100	125 x 1/4	138	50	3345.104

3343 - 3346

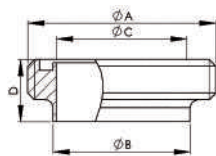
Pièce filetée à souder SMS.

► 3343 : inox 304.



Ø	A	B	C	D	Réf.
25	40 x 1/6	25	22,5	19	3343.25
38	60 x 1/6	38	35,5	23	3343.38
51	70 x 1/6	51	48,5	23	3343.51
63	85 x 1/6	63,5	60,5	27	3343.63
76	98 x 1/6	76,1	72,9	27	3343.76
101,6	125 x 1/4	101,6	100	30	3343.101
101,6	132 x 1/6	101,6	97,6	30	3343.102
104	125 x 1/4	104	100	30	3343.104

► 3346 : inox 316L.

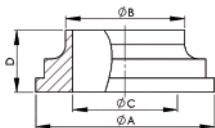


Ø	A	B	C	D	Réf.
25	40 x 1/6	25	22,5	19	3346.25
38	60 x 1/6	38	35,5	23	3346.38
51	70 x 1/6	51	48,5	23	3346.51
63	85 x 1/6	63,5	60,5	27	3346.63
76	98 x 1/6	76,1	72,9	27	3346.76
101,6	125 x 1/4	101,6	100	30	3346.101
101,6	132 x 1/6	101,6	97,6	30	3346.102
104	125 x 1/4	104	100	30	3346.104

3347 - 3348

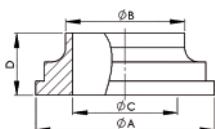
Pièce lisse à souder en inox.

► 3347 : inox 304.



Ø	A	B	C	D	Réf.
25	35,5	25	22,5	15,5	3347.25
38	55	38	35,5	16	3347.38
51	65	51	48,5	17	3347.51
63	80	63,5	60,5	17	3347.63
76	93	76,1	72,9	19	3347.76
101,6	118	101,6	97,6	19	3347.101
101,6	127	101,6	97,6	19	3347.102
104	118	104	100	19	3347.104

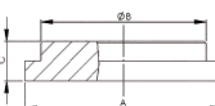
► 3348 : inox 316L.



Ø	A	B	C	D	Réf.
25	35,5	25	22,5	15,5	3348.25
38	55	38	35,5	16	3348.38
51	65	51	48,5	17	3348.51
63	80	63,5	60,5	17	3348.63
76	93	76,1	72,9	19	3348.76
101,6	118	101,6	97,6	19	3348.101S
101,6	127	101,6	97,6	19	3348.102
104	118	104	100	19	3348.104

3360

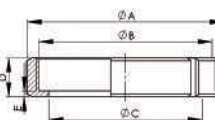
Fond d'écrou - Inox 316L.



Ø	A	B	C	Réf.
25	35,5	32	7,5	3360.25
38	55	48	9	3360.38
51	65	60	10	3360.51
63	80	73,5	10	3360.63
76	93	86	11	3360.76
104	118	112	11	3360.104

3361

Écrou - Inox 304 - 6 crans.



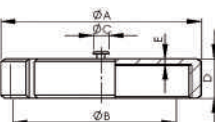
Ø	A	B	C	D	E	Réf.
25	51	40 x 1/6	32,3	19	4	3361.25
60	60	48 x 1/6	40,3	22	4	3361.32
38	74	60 x 1/6	48,5	23	4	3361.38
51	84	70 x 1/6	61	24	5	3361.51
63	100	85 x 1/6	74	28	5	3361.63
76	114	98 x 1/6	87	30	6	3361.76
101,6	150	132 x 1/6	117	31	5	3361.102
104	138	125 x 1/4	113	31	5	3361.104

3362

Écrou bouchon - Inox 304.

OPTIONS

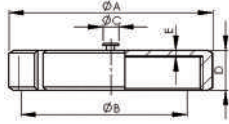
- Écrou + CIK : 3362C.Ø
- Écrou + CIK + chaînette + joint BUNA : 3362CJ.Ø



Ø	A	B	C	D	E	Réf.
25	51	40 x 1/6	16	19	4	3362.25
38	74	60 x 1/6	16	23	4	3362.38
51	84	70 x 1/6	16	24	5	3362.51
63	100	85 x 1/6	16	28	5	3362.63
76	114	98 x 1/6	16	30	6	3362.76
104	138	125 x 1/4	16	31	5	3362.104

3363

Écrou bouchon - Polyéthylène blanc.



Ø	A	B	C	D	E	Réf.
25	51	40 x 1/6	16	19	4	3363.25
38	74	60 x 1/6	16	23	4	3363.38
51	84	70 x 1/6	16	24	5	3363.51
63	100	85 x 1/6	16	28	5	3363.63
76	114	98 x 1/6	16	30	6	3363.76
104	138	125 x 1/4	16	31	5	3363.104

CIDN

Chaînette à anneau de fixation pour écrou bouchon.



Ø	Longueur	Réf.
25-51	250	CI25DN25/32AN55
65	250	CI25DN65AN89
76-104	450	CI45DN80/100AN104

Dimensions en mm.

CIK

Chaînette à sertir pour écrou bouchon.



Longueur	Réf.
250	CI25K1
300	CI30K1

Dimensions en mm.

CAMK1

Chaînette inox 304 au mètre type 1.



Réf.
CAMK1

3366

Joint pour écrou bouchon - Buna.

FDA

APPLICATIONS

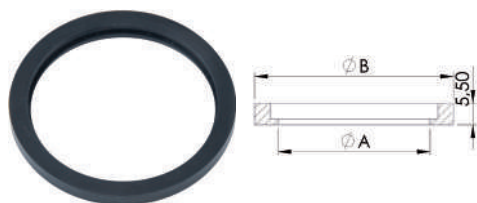
- Pour écrous 3362 et 3363.



Ø	A	B	Réf.
25	3	40	3366.25
38	3	60	3366.38
51	3	70	3366.51
63	3	85	3366.63
76	3	98	3366.76
104	4	125	3366.104

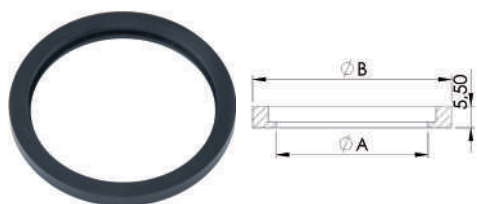


▶ 3367 : joint EPDM.



Ø	A	B	Réf.
25	22,5	31	3367.25
38	35,5	47	3367.38
51	48,5	59	3367.51
63	60,5	73,5	3367.63
76	72,9	86	3367.76
104	100	116	3367.104

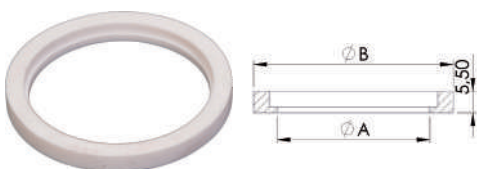
▶ 3369 : joint FKM.



Ø	A	B	Réf.
25	22,5	31	3369.25
38	35,5	47	3369.38
51	48,5	59	3369.51
63	60,5	73,5	3369.63
76	72,9	86	3369.76
104	100	116	3369.104

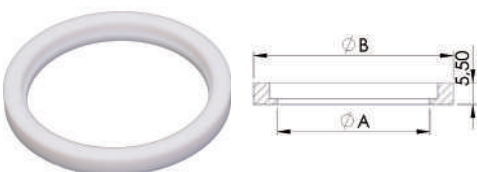


▶ 3368 : joint silicone blanc.

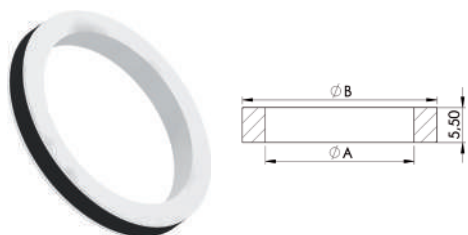


Ø	A	B	Réf.
25	22,5	31	3368.25
38	35,5	47	3368.38
51	48,5	59	3368.51
63	60,5	73,5	3368.63
76	72,9	86	3368.76
104	100	116	3368.104

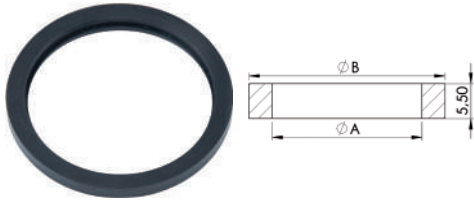
▶ 3370 : joint PTFE.



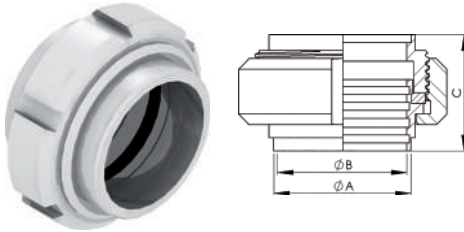
Ø	A	B	Réf.
104	100	116	3370.104
25	22,5	31	3370.25
38	35,5	47	3370.38
51	48,5	59	3370.51
63	60,5	73,5	3370.63
76	72,9	86	3370.76



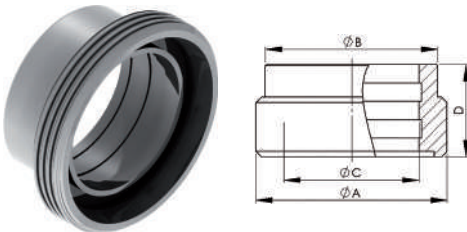
Ø	A	B	Réf.
25	24,5	31	3371.25
38	37,5	47	3371.38
51	50,5	59	3371.51
63	62,5	73,5	3371.63
76	74,9	86	3371.76
104	102	116	3371.104



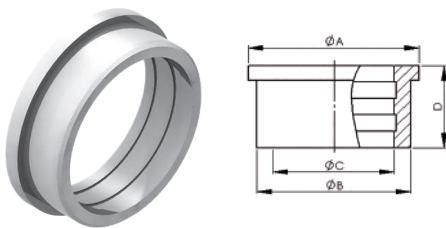
Ø	A	B	Réf.
25	25	32	3372.25
32	32	40	3372.32
38	38	48	3372.38
40	40	50	3372.40
51	51	61	3372.51
63	63,5	73,5	3372.63
76	76	86	3372.76
104	104	116	3372.104



Ø	A	B	C	Réf.
25	32	25,2	38	3352.25
32	40	32,2	38	3352.32
38	48	38,2	44	3352.38
40	48	40,2	44	3352.40
51	60	51,2	46	3352.51
63	73,5	63,7	56	3352.63
76	86	76,3	66	3352.76
104	112	104,2	58	3352.104



Ø	A	B	C	D	Réf.
25	40 x 1/6	32	25,2	20	3353.25
32	48 x 1/6	40	32,2	20	3353.32
38	60 x 1/6	48	38,2	23	3353.38
40	60 x 1/6	48	40,2	23	3353.40
51	70 x 1/6	60	51,2	25	3353.51
63	85 x 1/6	73,5	63,7	30	3353.63
76	98 x 1/6	86	76,3	35	3353.76
104	125 x 1/4	112	104,2	30	3353.104



Ø	A	B	C	D	Réf.
25	35,5	32	25,2	17	3354.25
32	43,5	40	32,2	17	3354.32
38	55	48	38,2	20	3354.38
40	55	48	40,2	20	3354.40
51	65	60	51,2	20	3354.51
63	80	73,5	63,7	25	3354.63
76	93	86	76,3	30	3354.76
104	118	112	104,2	27	3354.104



Ø	Réf.
38	DUDGS38
40	DUDGS40
51	DUDGS51
63	DUDGS63
76	DUDGS76
32	DUDGS32

MADUS

Mâchoire à dudgeonner SMS.



Réf.

MADUS25
MADUS32
MADUS38
MADUS51
MADUS63
MADUS76

CLEART

Clé articulée en acier nickelé.



Ø	A	B	Réf.
25-51	60	90	CLEART00K
51-104	90	150	CLEART01K

CRU

Clé universelle emboutie en inox.



Ø	Réf.
25-104	CRUK1

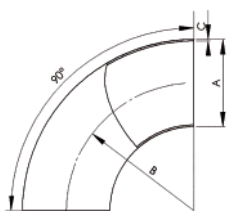
RACCORDS SMS À SOUDER

COUDES ET EMBOUTS CANNELÉS SMS

8180X - 8180Z

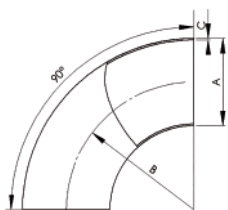
Coude 90° - 1,5D - Roulé soudé - Sans partie droite.

► 8180X : inox 304L.



Ø	A	B	C	Réf.
25	25,00	37,50	1,25	8180X.25
38	57,00	57,00	1,25	8180X.38
51	51,00	76,50	1,25	8180X.51
63	63,50	95,25	1,50	8180X.63
76	76,10	114,15	1,50	8180X.76
101,6	101,6	152,00	2,00	8180X.101
104	104,00	152,00	2,00	8180X.104

► 8180Z : inox 316L.

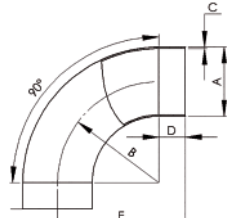


Ø	A	B	C	Réf.
25	25,00	37,50	1,25	8180Z.25
38	57,00	57,00	1,25	8180Z.38
51	51,00	76,50	1,25	8180Z.51
63	63,50	95,25	1,50	8180Z.63
76	76,10	114,15	1,50	8180Z.76
101,6	101,6	152,00	2,00	8180Z.101
104	104,00	152,00	2,00	8180Z.104

8181X - 8181Z

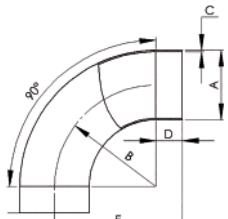
Coude 90° - 1D - Roulé soudé - Avec partie droite.

► 8181X : inox 304L.



Ø	A	B	C	D	E	Réf.
25	25,00	32,00	1,25	23,00	55,00	8181X.25
32	32,00	52,00	1,25	26,00	78,00	8181X.32
38	38,00	45,00	1,25	25,00	70,00	8181X.38
51	51,00	58,00	1,25	24,00	82,00	8181X.51
63	63,50	70,00	1,50	35,00	105,00	8181X.63
76	76,10	76,00	1,60	34,00	110,00	8181X.76
104	104,00	110,00	2,00	40,00	150,00	8181X.104

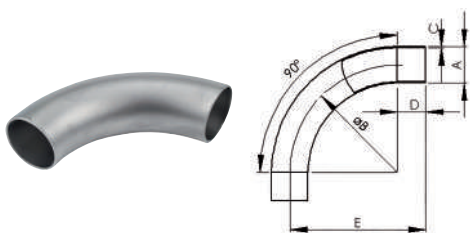
► 8181Z : inox 316L.



Ø	A	B	C	D	E	Réf.
25	25,00	32,00	1,25	23,00	55,00	8181Z.25
38	38,00	45,00	1,25	25,00	70,00	8181Z.38
51	51,00	58,00	1,25	24,00	82,00	8181Z.51
63	63,50	70,00	1,50	35,00	105,00	8181Z.63
76	76,10	76,00	1,60	34,00	110,00	8181Z.76
104	104,00	110,00	2,00	40,00	150,00	8181Z.104

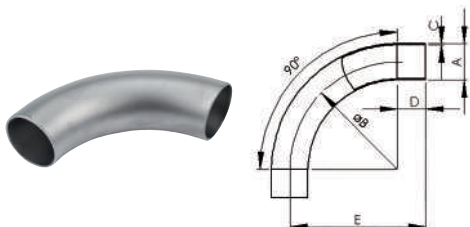
8182X - 8182Z Coude 90° - 3D - Roulé soudé - Avec partie droite.

► 8182X : inox 304L.



Ø	A	B	C	D	E	Réf.
25	25,00	75,00	1,25	40,00	115,00	8182X.25
32	32,00	93,00	1,25	43,00	136,00	8182X.32
38	38,00	115,00	1,20	25,00	140,00	8182X.38
40	40,00	120,00	1,25	50,00	170,00	8182X.40
51	51,00	150,00	1,20	75,00	75,00	8182X.51
63	63,50	185,00	1,50	55,00	240,00	8182X.63
76	76,10	215,00	1,60	35,00	250,00	8182X.76

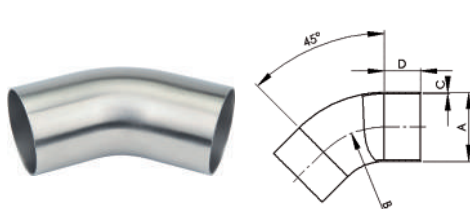
► 8182Z : inox 316L.



Ø	A	B	C	D	E	Réf.
25	25,00	75,00	1,25	40,00	115,00	8182Z.25
38	38,00	115,00	1,20	25,00	140,00	8182Z.38
51	51,00	150,00	1,20	75,00	75,00	8182Z.51
63	63,50	185,00	1,50	55,00	240,00	8182Z.63
76	76,10	215,00	1,60	35,00	250,00	8182Z.76

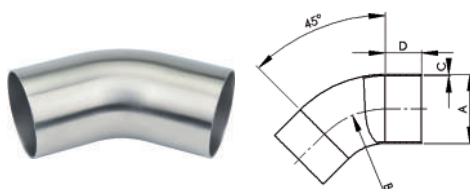
8183X - 8183Z Coude 45° - 1D - Roulé soudé - Avec partie droite.

► 8183X : inox 304L.



Ø	A	B	C	D	Réf.
25	25	37	1,25	27	8183X.25
32	32	38	1,25	22	8183X.32
38	38	38	1,25	33	8183X.38
51	51	51	1,25	37	8183X.51
63	63,5	90	1,5	38	8183X.63
76	76,1	95	1,6	40	8183X.76
104	104	110	2	40	8183X.104

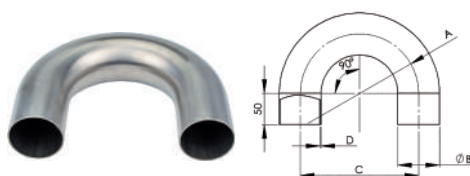
► 8183Z : inox 316L.



Ø	A	B	C	D	Réf.
25	25	37	1,25	27	8183Z.25
38	38	38	1,25	33	8183Z.38
51	51	51	1,25	37	8183Z.51
63	63,5	90	1,5	38	8183Z.63
76	76,1	95	1,6	40	8183Z.76
104	104	110	2	40	8183Z.104

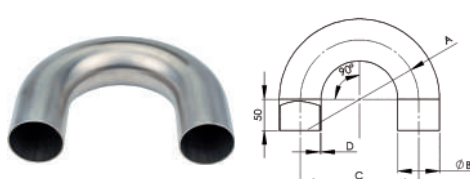
8184X - 8184Z Coude 180° - 1,5D - Roulé soudé - Avec partie droite.

► 8184X : inox 304L.

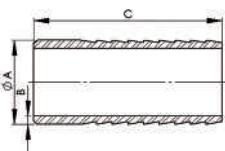


Ø	A	B	C	D	Réf.
25	36,50	25	73	1,20	8184X.25
38	52	38	104	1,20	8184X.38
51	75,50	51	151	1,20	8184X.51
63	91	63,50	182	1,50	8184X.63
76	97	76,10	194	1,60	8184X.76
104	152,5	104	305	2	8184X.104

► 8184Z : inox 316L.



Ø	A	B	C	D	Réf.
25	36,50	25	73	1,20	8184Z.25
38	52	38	104	1,20	8184Z.38
51	75,50	51	151	1,20	8184Z.51
63	91	63,50	182	1,50	8184Z.63
76	97	76,10	194	1,60	8184Z.76

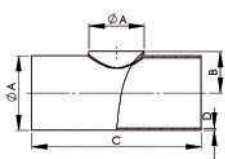


Ø	A	B	C	Réf.
25	25	1,5	90	3355.25
38	38	1,5	90	3355.38
51	51	1,5	90	3355.51
63	63,5	1,5	90	3355.63
76	76,1	1,6	90	3355.76
104	104	2	90	3355.104

TÉS SMS

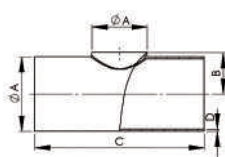
8185X - 8185Z Té à souder - Sans partie droite.

► 8185X : inox 304L.



Ø	A	B	C	D	Réf.
25	25	14	110	1,25	8185X.25
38	38	21	140	1,25	8185X.38
51	51	28,5	164	1,25	8185X.51
63	63,5	36	210	1,5	8185X.63
76	76,1	43	220	1,6	8185X.76
104	104	58	300	2	8185X.104

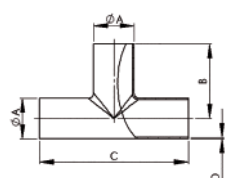
► 8185Z : inox 316L.



Ø	A	B	C	D	Réf.
25	25	14	110	1,25	8185Z.25
38	38	21	140	1,25	8185Z.38
51	51	28,5	164	1,25	8185Z.51
63	63,5	36	210	1,5	8185Z.63
76	76,1	43	220	1,6	8185Z.76
104	104	58	300	2	8185Z.104

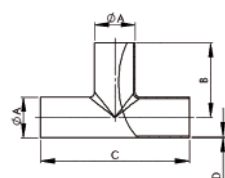
8186X - 8186Z Té égal - Avec partie droite.

► 8186X : inox 304L.



Ø	A	B	C	D	Réf.
25	25	55	110	1,25	8186X.25
38	38	70	140	1,25	8186X.38
51	51	82	164	1,25	8186X.51
63	63,5	105	210	1,5	8186X.63
76	76,1	110	220	1,6	8186X.76
104	104	150	300	2	8186X.104

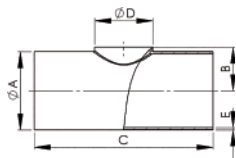
► 8186Z : inox 304L.



Ø	A	B	C	D	Réf.
25	25	55	110	1,25	8186Z.25
38	38	70	140	1,25	8186Z.38
51	51	82	164	1,25	8186Z.51
63	63,5	105	210	1,5	8186Z.63
76	76,1	110	220	1,6	8186Z.76
104	104	150	300	2	8186Z.104

8187Z

Té réduit - Inox 316L - Sans partie droite.

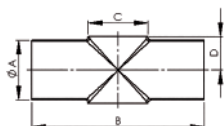


Ø	A	B	C	D	E	Réf.
38 - 25	38	21	140	25	1,25	8187Z.01
51 - 25	51	29	164	25	1,25	8187Z.02
51 - 38	51	29	164	38	1,25	8187Z.03
63,5 - 25	63,5	34,5	210	25	1,5	8187Z.04
63,5 - 38	63,5	35	210	38	1,5	8187Z.05
63,5 - 51	63,5	36	210	51	1,5	8187Z.06
76 - 25	76,1	41	220	25	1,6	8187Z.07
76 - 38	76,1	42	220	38	1,6	8187Z.08
76 - 51	76,1	43	220	51	1,6	8187Z.09
76 - 63,5	76,1	43	220	63,5	1,6	8187Z.10
104 - 25	104	56	300	25	2	8187Z.11
104 - 38	104	56	300	38	2	8187Z.12
104 - 51	104	57	300	51	2	8187Z.13
104 - 63,5	104	58	300	63,5	2	8187Z.14
104 - 76	104	58	300	76,1	2	8187Z.15

CROIX ET RÉDUCTIONS SMS

8188Z

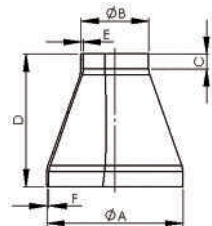
Croix à souder - Inox 316L - Sans partie droite.



Ø	A	B	C	D	E	Réf.
25	25	110	25	14	1,25	8188Z.25
38	38	140	38	21	1,25	8188Z.38
51	51	164	51	28,5	1,25	8188Z.51
63	63,5	210	63,5	36	1,5	8188Z.63
76	76,1	220	76,1	43	1,6	8188Z.76
104	104	300	104	58	2	8188Z.104

8190Z

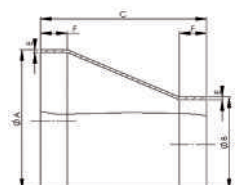
Réduction concentrique - Inox 316L - Avec partie droite.



Ø	A	B	C	D	E	Réf.
38 - 25	38	25	8	39	1,25	8190Z.01
51 - 25	51	25	8	57	1,25	8190Z.02
51 - 38	51	38	8	39	1,25	8190Z.03
63,5 - 25	63,5	25	8	74	1,25	8190Z.04
63,5 - 38	63,5	38	8	57	1,25	8190Z.05
63,5 - 51	63,5	51	8	39	1,25	8190Z.06
76 - 25	76,1	25	8	92	1,25	8190Z.07
76 - 38	76,1	38	8	74	1,25	8190Z.08
76 - 51	76,1	51	8	57	1,25	8190Z.09
76 - 63	76,1	63,5	8	39	1,5	8190Z.10
101,6 - 51	101,6	51	8	60	1,25	8190Z.1A
101,6 - 63	101,6	63	8	60	1,5	8190Z.1B
101,6 - 76	101,6	76	8	60	1,6	8190Z.1C
104 - 51	104	51	8	95	1,25	8190Z.11
104 - 63,5	104	63,5	8	78	1,5	8190Z.12
104 - 76	104	76,1	8	60	1,6	8190Z.13

8191Z

Réduction excentrique - Inox 316L - Avec partie droite.

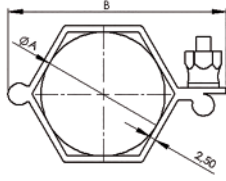


Ø	A	B	C	D	E	Réf.
38 - 25	38	25	46	1,25	1,25	8191Z.01
51 - 25	51	25	68	1,25	1,25	8191Z.02
51 - 38	51	38	47	1,25	1,25	8191Z.03
63,5 - 25	63,5	25	92	1,5	1,25	8191Z.04
63,5 - 38	63,5	38	70	1,5	1,25	8191Z.05
63,5 - 51	63,5	51	44	1,5	1,25	8191Z.06
76 - 38	76,1	38	92	1,6	1,25	8191Z.07
76 - 51	76,1	51	68	1,6	1,25	8191Z.08
76 - 63	76,1	63	47	1,6	1,5	8191Z.09
104 - 51	104	51	117	2	1,25	8191Z.10
104 - 63,5	104	63,5	94	2	1,5	8191Z.11
104 - 76	104	76,1	74	2	1,6	8191Z.12

COLLIERS DE FIXATION SMS

3419

Collier hexagonal à charnière - Sans tige - Inox 304.



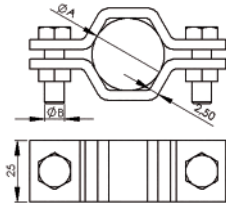
Ø	A	B	Réf.
25	25	61	3419.25
38	38	76	3419.38
51	51	90	3419.51
63	63,5	106	3419.63
76	76,1	120	3419.76
101,6	101,6	152	3419.101
104	104	146	3419.104

3420

Collier hexagonal 2 vis - Sans tige - Inox 304.

CARACTÉRISTIQUES

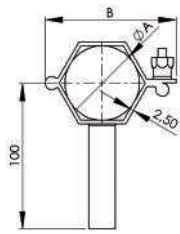
- Ecrans avec frein filet.



Ø	A	B	Réf.
25	25	M8	3420.25
38	38	M8	3420.38
51	51	M8	3420.51
63	63,5	M8	3420.63
76	76,1	M8	3420.76
104	104	M8	3420.104

3421

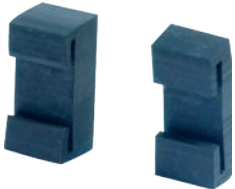
Collier hexagonal à charnière - Avec tige creuse - Inox 304.



Ø	A	B	Réf.
25	25	61	3421.25
38	38	76	3421.38
51	51	90	3421.51
63	63,5	106	3421.63
76	76,1	120	3421.76
101,6	101,6	152	3421.101
104	104	146	3421.104

BUPMCNT

Butée de 3mm en EDPM noir sans perçage pour tous colliers hexagonaux.

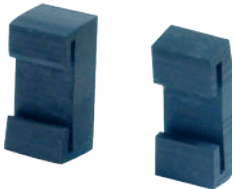


Réf.

BUPMCNT81814

BUGMCNT

Butée de 10mm en EPDM noir sans perçage pour tous colliers hexagonaux.

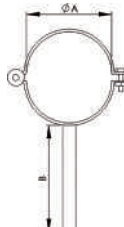


Réf.

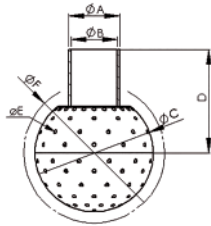
BUGMCNT81820

3422

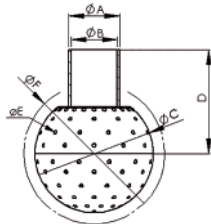
Collier rond à charnière - Avec tige pleine - Inox 304.



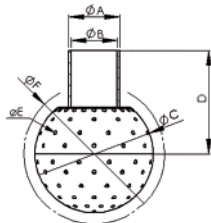
Ø	A	B	Réf.
25	38	55	3422.25
38	51	55	3422.38
51	51	55	3422.51
63	63,5	55	3422.63
76	63,5	55	3422.76
104	63,5	55	3422.104

3423
Boule de lavage - Inox 316L - Type A.


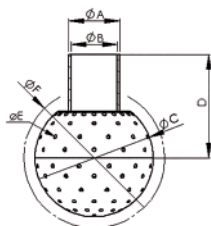
Ø	A	B	C	D	E	Réf.
65	28	26	65	60	2,5	3423.01
90	38	36	90	75	2,5	3423.02
40	22	20	40	44	1,6	3423.03
40	22	20	40	44	1,3	3423.04
28	19	1/4 gaz	28	23	1,3	3423.05
65	32	3/4 gaz	65	60	2,5	3423.06
50	40,5	38,5	50	49	1,6	3423.07
65	38	36	65	60	2,5	3423.08
50	22	20	50	49	1,6	3423.09
50	26	1/2 gaz	50	49	1,6	3423.10

3424
Boule de lavage - Inox 316L - Type AX.


Ø	A	B	C	D	E	Réf.
65	40,5	38,5	65	58	2,5	3424.01
50	40,5	38,5	50	49	1,6	3424.02
50	28	26	50	49	1,6	3424.03
40	22	20	40	44	1,6	3424.04
28	19	1/4 gaz	28	23	1,3	3424.05

3425
Boule de lavage - Inox 316L - Type B.


Ø	A	B	C	D	E	Réf.
65	28	26	65	60	2,5	3425.01
50	28	26	50	49	1,6	3425.02
90	38	36	90	75	2,5	3425.03
28	19	1/4 gaz	28	23	1,3	3425.04
65	32	3/4 gaz	65	60	2,5	3425.05
65	32	30	65	60	2,5	3425.06
65	38	36	65	60	2,5	3425.07
50	22	20	50	49	1,6	3425.08
50	26	1/2 gaz	50	49	1,6	3425.09

3426
Boule de lavage - Inox 316L - Type C.


Ø	A	B	C	D	E	Réf.
28	19	1/4 gaz	28	23	1,3	3426.01
50	26	1/2 gaz	50	49	1,6	3426.02

TUBES INOX

TUBES SMS

TUAL4LPES

Tube hypertrempé - Inox 304L - SMS - EN 10357.



Ø	Épaisseur	Réf.
25	1,00	TUAL4LPES251
25	1,25	TUAL4LPES251,2
32	1	TUAL4LPES321
38	1,00	TUAL4LPES381
38	1,25	TUAL4LPES381,2
40	1	TUAL4LPES401
51	1,25	TUAL4LPES511,2
63	1,50	TUAL4LPES63,51,5
76	1,60	TUAL4LPES761,6
104	2,00	TUAL4LPES1042

Dimensions en mm

TUAL6LPES

Tube hypertrempé - Inox 316L - SMS - EN 10357.



Ø	Épaisseur	Réf.
25	1,25	TUAL6LPES251,2
25	1,50	TUAL6LPES251,5
38	1,25	TUAL6LPES381,2
38	1,50	TUAL6LPES381,5
51	1,25	TUAL6LPES511,2
63	1,50	TUAL6LPES63,51,5
76	1,60	TUAL6LPES761,6
104	2,00	TUAL6LPES1042

Dimensions en mm

TUBE4LBRGS

Tube non hypertrempé - Inox 304L - SMS - EN 10357.



Ø	Épaisseur	Réf.
25	1,00	TUBE4LBRGS251
25	1,25	TUBE4LBRGS251,2
38	1,00	TUBE4LBRGS381
38	1,25	TUBE4LBRGS381,2
51	1,25	TUBE4LBRGS511,25
63	1,50	TUBE4LBRGS63,51,5
76	1,60	TUBE4LBRGS761,6
101,6	2,00	TUBE4LBRGS101,62
104	2,00	TUBE4LBRGS1042

Dimensions en mm

TUBE6LBRGS

Tube non hypertrempé - Inox 316L - SMS - EN 10357.



Ø	Épaisseur	Réf.
25	1,25	TUBE6LBRGS251,2
25	1,50	TUBE6LBRGS251,5
38	1,25	TUBE6LBRGS381,2
51	1,25	TUBE6LBRGS511,2
51	1,50	TUBE6LBRGS511,5
63	1,50	TUBE6LBRGS63,51,5
76	1,60	TUBE6LBRGS761,6
101,6	2,00	TUBE6LBRGS101,62
104	2,00	TUBE6LBRGS1042

Dimensions en mm

7703

Mâchoire coupe tube SMS.



Ø	Réf.
25	7703.25
38	7703.38
51	7703.51
63	7703.63
76	7703.76
104	7703.104

TUBES CARRÉS ET PROFILES

TUCA04BRT

Tube carré - Inox 304.



Dimensions	Réf.
20x20x1,2	TUCA04BRT202012
25x25x1,5	TUCA04BRT252515
30x30x1,5	TUCA04BRT303015
30x30x3	TUCA04BRT303030
35x35x1,5	TUCA04BRT353515
40x40x1,5	TUCA04BRT404015
40x40x2	TUCA04BRT404020
40x40x3	TUCA04BRT404030
50x50x1,5	TUCA04BRT505015
50x50x3	TUCA04BRT505030
60x60x2	TUCA04BRT606020
80x80x2	TUCA04BRT808020
80x80x3	TUCA04BRT808030

Dimensions en mm

TURE04BRT

Tube rectangle - Inox 304.



Dimensions	Réf.
60x30x1,5	TURE04BRT603015
60x30x2	TURE04BRT603020
80x40x2	TURE04BRT804020
80x40x3	TURE04BRT804030
100x50x2	TURE04BRT1005020
100x50x3	TURE04BRT1005030

Dimensions en mm

7700

Embout plastique pour tube carré.



Dimensions	Réf.
20x20	7700.20
25x25	7700.25
30x30	7700.30
35x35	7700.35
40x40	7700.40
50x50	7700.50
60x60	7700.60

Dimensions en mm

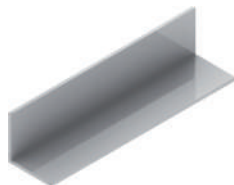
PLAT4LBMT**Plat - Inox 304.****CARACTÉRISTIQUES**

- Vendu au kilo.



Dimensions	Réf.
20x3	PLAT4LBMT203
20x5	PLAT4LBMT205
25x5	PLAT4LBMT255
30x3	PLAT4LBMT303
30x5	PLAT4LBMT305
30x8	PLAT4LBMT308
30x10	PLAT4LBMT3010
35x5	PLAT4LBMT355
40x3	PLAT4LBMT403
40x4	PLAT4LBMT404
40x5	PLAT4LBMT405
40x8	PLAT4LBMT408
40x10	PLAT4LBMT4010
50x5	PLAT4LBMT505
50x8	PLAT4LBMT508
50x10	PLAT4LBMT5010
60x5	PLAT4LBMT605
60x10	PLAT4LBMT6010
80x5	PLAT4LBMT805
80x8	PLAT4LBMT808
80x10	PLAT4LBMT8010
100x5	PLAT4LBMT1005
100x6	PLAT4LBMT1006
100x8	PLAT4LBMT1008
100x10	PLAT4LBMT10010
120x10	PLAT4LBMT12010
120x8	PLAT4LBMT1208

Dimensions en mm

CORN4LBMT**Cornière - Inox 304.**

Dimensions	Réf.
20x20x3	CORN4LBMT20203
25x25x3	CORN4LBMT25253
30x30x3	CORN4LBMT30303
40x40x4	CORN4LBMT40404
50x50x5	CORN4LBMT50505
60x60x6	CORN4LBMT60606
80x80x8	CORN4LBMT80808
100x100x10	CORN4LBMT10010010

Dimensions en mm